



UTILIZADO EN  
**UPRIGHT**



## JOYSTICKS ELÉCTRICOS



Eje único

Utilizado en MX15, MX19, SL20, SL26N, SL30N

**REF [164TA7279](#)**



Eje único

Utilizado en AB46

**REF [145TA3104](#)**



Eje único

Utilizado en AB46, AB46 I/C, AB46 RT

**REF [145TA3108](#)**



Eje único

Utilizado en AB62

**REF [164TA7285](#)**



Eje único

Utilizado en LX31, LX41

**REF [145TA3112](#)**



Eje único

Utilizado en LX31, LX41, LX50, XRT27, XRT33

**REF [145TA3089](#)**



Eje único

Utilizado en MB20, MB26, SP37, AB38

**REF [145TA2871](#)**



Eje único

Utilizado en MX15, MX19, SL20, SL26(N), SL30(N)

**REF [145TA2886](#)**



Eje único

Utilizado en MX15, MX19, TM12, SL14, SL20D

**REF [145TA3091](#)**



Eje único

Utilizado en MX15, MX19, X20(N,W), X26N

**REF [145TA2875](#)**



## JOYSTICKS ELÉCTRICOS



Eje único  
Utilizado en SL26  
**REF [165TA4517](#)**



Eje único  
Utilizado en S3370(BE,RT),  
S2770(BE,RT), SR-series,  
SLH-series  
**REF [145TA3092](#)**



Eje único  
Utilizado en SB60, SB80  
**REF [164TA7282](#)**



Eje único  
Utilizado en SB60, SB80  
**REF [164TA7288](#)**



Doble eje  
Utilizado en SB60, SB80  
**REF [142TA8013](#)**



Eje único  
Utilizado en SL15, SL19, SL20,  
SL25, S2033, S2545  
**REF [145TA3094](#)**



Eje único  
Utilizado en SL20  
**REF [164TA7286](#)**



Eje único  
Utilizado en SL20, TM12  
**REF [145TA2874](#)**



Eje único  
Utilizado en SL20, X20(N,W),  
X26(N,UN), X32N  
**REF [145TA2870](#)**



Eje único  
Utilizado en SL26(N,RT,SL),  
SL30(N,RT,SL)  
**REF [145TA2880](#)**



## JOYSTICKS ELÉCTRICOS



Eje único  
Utilizado en TL38, TL49

**REF [164TA7287](#)**



Eje único  
Utilizado en X20(N,W), X26N,  
X31N, X32N

**REF [145TA3331](#)**



Eje único  
Utilizado en X26(N), X32(N)

**REF [164TA7278](#)**



Eje único  
Utilizado en X26N, SL26SL,  
SL30SL, MX19, MB20N, MB26,  
AB38, A38E

**REF [161TA2140](#)**



Longitud del cable: 230 mm  
Utilizado en TL38, TL50

**REF [164TA7519](#)**



Longitud del cable: 115 mm  
Utilizado en AB38, A38E,  
MB20N, MB26

**REF [127TA2750](#)**



## CAJAS DE CONTROL



- Longitud: 270 mm
- Anchura: 370 mm
- Altura: 420 mm

Utilizado en X20W, X26N, X31N, X series

**REF [165TA4518](#)**



- Longitud: 184 mm
- Anchura: 235 mm
- Altura: 124 mm

Utilizado en AB38, A38E

**REF [164TA7284](#)**

## ENCHUFE DE REMOLQUE



- Longitud: 20 mm
- Anchura: 160 mm
- Altura: 105 mm

Utilizado en X series

**REF [164TA7384](#)**

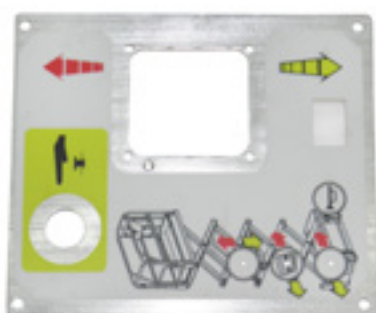


- Longitud: 235 mm
- Anchura: 185 mm
- Altura: 130 mm

Utilizado en AB38, A38E

**REF [164TA7387](#)**

## INTERRUPTOR DE BASTIDOR INCORPORADO



- Placa de montaje para la caja de control superior
- Longitud: 212 mm
- Anchura: 180 mm

Utilizado en MX19

**REF [164TA7386](#)**



## UNIDAD DE CONTROL ELECTRÓNICO (ECU)



- Longitud: 127 mm
- Anchura: 132 mm
- Altura: 50,3 mm

Utilizado en MX19, X26N, TM12

**REF [164TA7480](#)**

## CONTROLADORES DE MOTOR



- Controlador de motor Upright
- Longitud: 170 mm
- Anchura: 170 mm

Utilizado en SL20

**REF [164TA7466](#)**



- Controlador de motor Upright
- Longitud: 173 mm
- Anchura: 114 mm

Utilizado en SL20, X series, X20N, X20W, X26N, X26UN, X32N

**REF [164TA7482](#)**



- Controlador Curtis
- Longitud: 195 mm
- Anchura: 145 mm

Utilizado en AB38, A38E

**REF [164TA7465](#)**



- Controlador de motor MOS90
- Longitud: 235 mm
- Anchura: 140 mm

Utilizado en TL38

**REF [164TA7447](#)**



- Controlador de motor MOS90
- Longitud: 238 mm
- Anchura: 140 mm

Utilizado en TL49

**REF [164TA7459](#)**



- Controlador de motor MOS90
- Longitud: 240 mm
- Anchura: 140 mm

Utilizado en TL38, TL33

**REF [164TA7469](#)**



## CONTROLADORES DE MOTOR



- Controlador de motor MOS90
- Longitud: 255 mm
- Anchura: 138 mm

Utilizado en MB20/26

**REF [164TA7486](#)**



- Unidad de control de la bomba
- Controlador de motor MOS90
- Longitud: 263 mm
- Anchura: 140 mm

Utilizado en AB38

**REF [164TA7460](#)**



- Unidad de control de tracción
- Controlador de motor MOS90
- Longitud: 263 mm
- Anchura: 140 mm

Utilizado en AB38

**REF [164TA7473](#)**



- Controlador de motor MOS90
- Longitud: 339 mm
- Anchura: 140 mm

Utilizado en AB46, AB46 Electric & Bi-energy

**REF [164TA7472](#)**



- ECU box (con tarjeta lógica)
- Longitud: 205 mm
- Anchura: 132 mm

Utilizado en AB38, A38E

**REF [164TA7479](#)**



## TARJETAS LÓGICAS



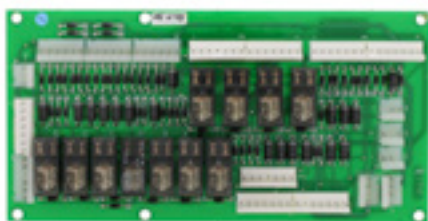
- Módulo estabilizador automático
- Longitud: 185 mm
- Anchura: 115 mm

Utilizado en SR2255, SR2755, SR3370, SR2770



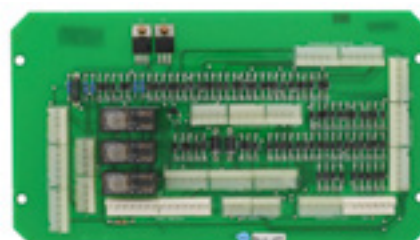
- Circuito de sobrecarga
- Longitud: 185 mm
- Anchura: 115

Utilizado en MX19



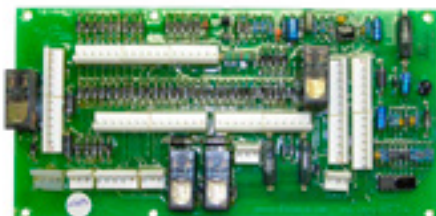
- Tarjeta de circuito inferior
- Longitud: 214 mm
- Anchura: 107 mm

Utilizado en MB20/26



- Tarjeta lógica inferior
- Longitud: 213 mm
- Anchura: 107 mm

Utilizado en TL38 cesta de seguridad para personas



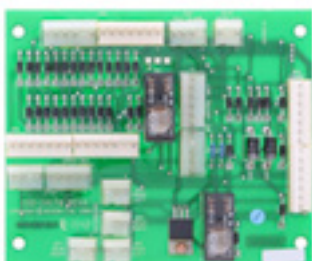
- Tarjeta lógica inferior AB38
- Longitud: 129 mm
- Anchura: 58 mm

Utilizado en AB38



- Longitud: 129 mm
- Anchura: 58 mm

Utilizado en A38E



- Caja de control inferior
- Longitud: 132 mm
- Anchura: 110 mm

Utilizado en TL33



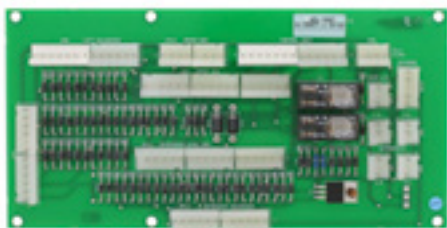
- Conjunto de la tarjeta lógica (controlador de plataforma)
- Longitud: 131,4 mm
- Anchura: 133,5 mm

Utilizado en AB38, MX19, A38E





## TARJETAS LÓGICAS



- Conjunto de la tarjeta lógica inferior
- Longitud: 214 mm
- Altura: 107 mm

Utilizado en TL49



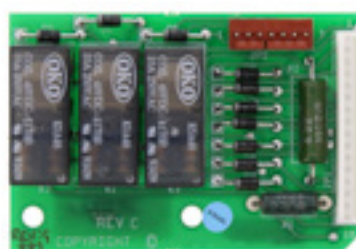
Caja de control inferior de la tarjeta lógica LX41 con soportes

Utilizado en LX31, LX41, LX50



- Tarjeta lógica MX19 con silenciador tipo whisper
- Longitud: 150 mm
- Anchura: 150 mm

Utilizado en SL20, X series, X20N, X20W, X26N, X26UN, X32N



- Tarjeta lógica superior SP37
- Longitud: 76 mm
- Anchura: 52 mm

Utilizado en AB38



- Módulo de resistencia dual
- Longitud: 90 mm
- Anchura: 54 mm

Utilizado en AB46RT



- SP37 tarjeta lógica inferior S/S 57592-00 serie n.º 1076 - corriente
- Longitud: 212 mm
- Anchura: 106 mm

Utilizado en SP37



- TL33 panel de control superior
- Longitud: 76,5 mm
- Anchura: 51 mm

Utilizado en TL33, TL49, SP37

**Aunque estas tarjetas electrónicas pueden parecerse a las de su plataforma elevadora móvil, puede haber una gran diferencia. Por tanto, antes de solicitar una unidad similar, le rogamos que siempre nos indique el número de recambio o todos los detalles del vehículo.**

**Esta es sólo una pequeña selección de nuestras tarjetas electrónicas. Para todos los demás tipos, ¡no dude en llamarnos!**



## LUCES DE ADVERTENCIA EN EL SALPICADERO



- Diámetro incorporado: 12 mm
- Diámetro exterior: 16,2 mm
- Color de la lente: verde

Utilizado en U-DRIVE25, LX31, LX41, LX50, XRT27/XRT33, LX50

**REF [164TA7107](#)**



- Diámetro incorporado: 14 mm
- Diámetro exterior: 16 mm
- Color de la lente: verde

Utilizado en AB38, TL38, TL33, TL49, SP37, TL34

**REF [164TA7109](#)** – Verde  
**REF [164TA7108](#)** – Rojo

## ZUMBADORES/ALARMAS DE MARCHA ATRÁS



- Voltaje: 12-48 V
- Volumen: 107 dB
- Dimensiones: 62 x 73,5 mm

Utilizado en LX31, LX41, LX50, AB62, SL20, X series, SB80, XRT27/XRT33, SL26, 30RT, SL20 (12V), 30SL, X20N, X20W, X26N, X26UN, X32N, AB46, AB46 I/C 2WD, 30N

**REF [164TA7089](#)**



- Voltaje: 12-48 V
- Volumen: 107 dB
- Dimensiones: 62 x 73,7 mm

Utilizado en LX31, LX41, LX50, MX15, MX19, SL26, 30RT, 30SL, X20N, X20W, X26N, X26UN, X32N, 30N, X series

**REF [164TA7088](#)**

**SEA-aprobado**



- Voltaje: 12 V
- Volumen: 102 dB
- Dimensiones: 101,5 x 41,3 x 69 mm

Utilizado en LX31, LX41, MX15/MX19, SL26RT/SL30RT, SL26N/SL30N, TM12, SL20 1, SL26, 30SL, 30N, LX31DD/ LX41DD

**REF [139TA5211](#)**

**UL/SEA-aprobado**



- Voltaje: 5-28 V
- Volumen: 98 dB
- Dimensiones: 46 x 50 mm

Utilizado en AB38, MB20/26, TL38, AB38, SP37, TL33, TL49

**REF [164TA7087](#)**



- Voltaje: 6-30 V
- Volumen: 90 dB
- Dimensiones: 46 x 36,3 mm
- Diámetro incorporado: 29 mm

Utilizado en AB38, MX19, AB38, A38E

**REF [128TA3427](#)**



## BOCINAS



- Volumen: 105 dB
- Voltaje: 12 V
- Tipo de montaje: soporte recto
- Diámetro: 90 mm

REF [111TA3928](#)

**E aprobado**



- Volumen: 112 dB
- Voltaje: 24 V
- Tipo de montaje: soporte recto
- Diámetro: 90 mm

REF [126TA6165](#)

**E aprobado**

## CABLES DE ARRANQUE



- Tipo de cable: < 6 mm<sup>2</sup>
- Tipo de cableado interno: cables múltiples
- Longitud total: 2550 mm
- Cantidad de enchufes: 6

Utilizado en TM12, M1230E

REF [164TA7335](#)



- Tipo de cable: < 6 mm<sup>2</sup>
- Tipo de cableado interno: cables múltiples
- Longitud total: 3020 mm
- Cantidad de enchufes: 2

REF [164TA7344](#)



- Tipo de cable: < 6 mm<sup>2</sup>
- Tipo de cableado interno: cables múltiples
- Longitud total: 403 mm
- Cantidad de enchufes: 2

Utilizado en MX19

REF [164TA7326](#)



- Tipo de cable: < 6 mm<sup>2</sup>
- Cables de arranque único: 1 cable
- Longitud total: 365 mm
- Cantidad de enchufes: 2

Utilizado en AB38, MX19, A38E

REF [164TA7336](#)



- Tipo de cable: < 6 mm<sup>2</sup>
- Cables de arranque único: 1 cable
- Longitud total: 2620 mm
- Cantidad de enchufes: 2

Utilizado en AB38, MX19, A38E

REF [164TA7343](#)



- Tipo de cable: < 6 mm<sup>2</sup>
- Tipo de cableado interno: cables múltiples
- Longitud total: 11 650 mm
- Cantidad de enchufes: 5

Utilizado en MX19, MX15, SL20 1

REF [164TA7342](#)



## CABLES DE ARRANQUE



- Tipo de cable: < 6 mm<sup>2</sup>
- Tipo de cableado interno: cables múltiples
- Longitud total: 12 000 mm
- Cantidad de enchufes: 4

Utilizado en MX19

**REF [164TA7334](#)**



- Tipo de cable: < 6 mm<sup>2</sup>
- Tipo de cableado interno: cables múltiples
- Longitud total: 16 545 mm
- Cantidad de enchufes: 3

Utilizado en AB38, AB38 cesta de seguridad para personas

**REF [164TA7346](#)**



- Tipo de cable: < 6 mm<sup>2</sup>
- Tipo de cableado interno: cables múltiples
- Longitud total: 16 800 mm
- Cantidad de enchufes: 4

Utilizado en AB38, AB38 cesta de seguridad para personas, 38E

**REF [164TA7341](#)**



- Tipo de cable: < 6 mm<sup>2</sup>
- Tipo de cableado interno: cables múltiples
- Longitud total: 17 230 mm
- Cantidad de enchufes: 4

Utilizado en X series, X20N, X20W, X26N, X26UN, X32N

**REF [164TA7333](#)**



- Tipo de cable: < 6 mm<sup>2</sup>
- Tipo de cableado interno: cables múltiples
- Longitud total: 18 450 mm
- Cantidad de enchufes: 5

Utilizado en XS, cesta de seguridad para personas X series

**REF [164TA7338](#)**



- Tipo de cable: < 6 mm<sup>2</sup>
- Tipo de cableado interno: cables múltiples
- Longitud total: 15 250 mm
- Cantidad de enchufes: 1

Utilizado en SP37

**REF [164TA7331](#)**



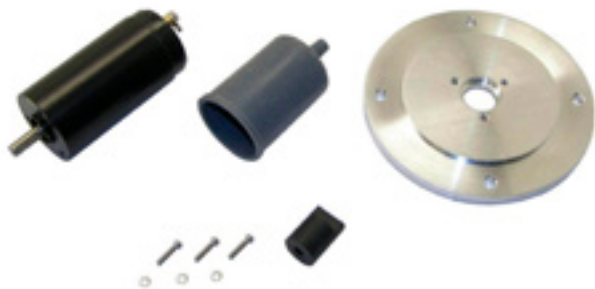
CONTACTORES COMPLETOS						
	Voltaje V	Corriente máxima A	Explosiones magnéticas	Cubierta anti-polvo	Utilizado en	REF
	48	150	No	No	SP37	<a href="#">165TA4519</a>
	12	80	No	No	AB62, AB46RT European SP, AB46RT, AB46, LX31, LX41, LX50, SL26, 30SL, AB46 Electric & Bi-energy, AB46RT 4WD, AB46 I/C 2WD, SL26RT/SL30RT, SL26N/SL30N, LX31DD/LX41DD	<a href="#">123TA5763</a>
	24	100	No	No	AN38, AB38, A38E	<a href="#">152TA2169</a>
	24	100	No	No	LX31, LX41, LX50, AB38, AB38, A38E, AB46I/C 2WD, AB46	<a href="#">164TA7103</a>
	24	100	Sí	No	MB20/26, TL38, TL33, TL49	<a href="#">106TA1585</a>
	24	200	No	No	SL20, X series, MX15, MX19, SL20 (12V), XS, TM12, X20N, X20W, X26N, X26UN, X32N, X series	<a href="#">122TA7511</a>
	24	200	No especificado	Versión cerrada	MX15, MX19, SL20D, SL30N, TM12, SL20 1, SL26, 30N, X20N, X20W, X26N, SL14,	<a href="#">111TA4054</a>



CONTACTORES COMPLETOS						
	Voltaje V	Corriente máxima A	Explosiones magnéticas	Cubierta anti-polvo	Utilizado en	REF
	24	200	Sí	No	SL20	<a href="#">106TA1670</a>
	48	200	No	No	AB38, A38E	<a href="#">164TA7104</a>
	48	100	Sí	No	AB38	<a href="#">107TA1353</a>
	48	200	No	No	AB46, AB46 Electric & Bi-energy	<a href="#">123TA9532</a>
	48	250	No	Sí	LX31, LX41, AB46, AB46 Electric & Bi-energy	<a href="#">164TA7101</a>
	48	80	No	No	AB38	<a href="#">164TA7105</a>



## CODIFICADORES



- Diámetro del eje: 4,7 mm
- Longitud del eje: 12,8 mm
- Diámetro de la carcasa: 28,6 mm
- Voltaje: 10,44 V
- Número de pasadores: 2

REF [123TA5543](#)



- Diámetro del eje: 4,8 mm
- Longitud del eje: 14,5 mm
- Diámetro de la carcasa: 30 mm
- Voltaje: 20,8 V
- Número de pasadores: 2

REF [124TA9515](#)

## CONECTORES DE CARCASA



- Mayor diámetro: 25 mm
- Diámetro mínimo: 20 mm
- Altura: 82 mm
- Número de orificios de conexión: 8 hembra

Utilizado en MX19

REF [164TA7345](#)



- Mayor diámetro: 43,4 mm
- Diámetro mínimo: 30,4 mm
- Altura: 27,2 mm
- Número de orificios de conexión: 37 hembra

Utilizado en AB38

REF [160TA2985](#)



RELÉS					
	Voltaje V	Tipo de voltaje	Corriente A	Utilizado en	REF
<b>Relé de uso general y potencia</b>					
	6	DC	10	SL26, 30RT, 30SL, SL26RT/SL30RT, 30N	<a href="#">111TA4922</a>
	12	DC	10	LX50, AB46 European SP, AB46RT, LX31, LX41, LX50, AB46RT 4WD, AB46 I/C 2WD, LX31DD/LX41DD	<a href="#">124TA4686</a>
	12	DC	10	LX50, AB46RT, SB80, LX31, LX41, AB46RT 4WD, AB46RT, LX31DD/LX41DD	<a href="#">128TA3014</a>
	12	DC	10	LX50, LX31, LX41, SL20, XRT27/XRT33, SL26, 30RT, SL20 (12V), SL26RT/SL30RT, SL26N/SL30N, 30SL, 30N	<a href="#">164TA7499</a>
	12	DC	10	SL20, SL26, 30RT, 30SL, SL26RT/SL30RT, SL26N/SL30N, 30N	<a href="#">164TA7502</a>
	12	DC	10	SL26, 30RT, 30SL, SL26RT/SL30RT, SL26N/SL30N	<a href="#">121TA1131</a>
	12	DC	10	LW31, LX41, LX50, AB46RT Europeo SP, AB46RT, SB80, LX31DD/LX41DD, LX31/41, LS31/LX41	<a href="#">122TA7891</a>





RELÉS					
	Voltaje V	Tipo de voltaje	Corriente A	Utilizado en	REF
	12	DC	10	AB85RJ, AB60JRT	<a href="#">111TA4904</a>
	24	DC	10	U-DRIVE25, SL20, TM12, X20N, X20W, X26N, X26UN, X32N, MX15, MX19, SL20D, X series, SL14	<a href="#">139TA5073</a>
	24	DC	16	SL20D, SL26N/SL30N, SL26, 30N	<a href="#">164TA7500</a>
	24	DC	3-30	U-DRIVE25, TM12, MX15, MX19, TM12	<a href="#">122TA7919</a>
	48	DC	10	LX31/LX41, AB46RT, AB46RT 4XD, AB46, AB46I/C 2WD, AB46 Electric & Bi-Energy	<a href="#">124TA8980</a>
	48	DC	16	LX31, LX41	<a href="#">124TA8989</a>



## RELÉ DE TEMPORIZADOR



- Para máquinas de 12 VDC y 24 VDC
- Rango de entrada: 10-32 V
- Temperatura de funcionamiento: -20 °C hasta 85 °C

Utilizado en LX31/41, LX31DD/41DD

**REF [164TA7497](#)**

## MOTORES ELÉCTRICOS



- Voltaje mínimo: 24 V
- Corriente: 150 A
- Revoluciones/minuto: 3600 rpm
- Potencia: 2,94 kW
- Dirección de rotación: CW

Utilizado en XS, SL20

**REF [122TA7771](#)**



- Voltaje mínimo: 48 V
- Corriente: 85 A
- Revoluciones/minuto: 1000 rpm
- Potencia: 4 kW
- Dirección de rotación: CW-CCW

Utilizado en AB38, A38E, SP37

**REF [164TA7129](#)**



- Voltaje mínimo: 48 V
- Corriente: 108 A
- Revoluciones/minuto: 2700 rpm
- Potencia: 5,45 kW
- Dirección de rotación: CCW

Utilizado en AB46, AB46 Electric & Bi-Energy

**REF [164TA7128](#)**



- Voltaje mínimo: 48 V
- Corriente: 85 A
- Revoluciones/minuto: 1000 rpm
- Potencia: 4 kW
- Dirección de rotación: CW-CCW

Utilizado en AB38, A38E

**REF [164TA7130](#)**



## JUEGOS DE ESCOBILLAS



- Espesor: 9,4 mm
- Anchura: 20,6 mm
- Altura: 28,4 mm
- Juego de 4 escobillas

Utilizado en AV46, AB46 Electric & Bi-energy

**REF [164TA7351](#)**



- Espesor: 12,6 mm
- Anchura: 21,7 mm
- Altura: 36,6 mm
- Juego de 4 escobillas

Utilizado en AB38, A38E, SP37

**REF [164TA7352](#)**



- Espesor: 7 mm
- Anchura: 22 mm
- Altura: 19,3 mm
- Juego de 2 escobilla

Utilizado en X series

**REF [121TA2338](#)**



- Espesor: 7 mm
- Anchura: 22,2 mm
- Altura: 19 mm
- Juego de 4 escobillas

Utilizado en MX15, MX19, TL38, SL20D, SL26N/SL30N, TM12

**REF [164TA7353](#)**

## ESCOBILLAS



- Espesor: 15,9 mm
- Anchura: 31,6 mm
- Altura: 33,1 mm

Utilizado en AB46, AB46 Electric-Bi-energy

**REF [140TA4563](#)**



- Espesor: 8 mm
- Anchura: 28 mm
- Altura: 30 mm

Utilizado en AB38, A38E, SP37

**REF [140TA4808](#)**

## SERVOMOTORES



- Voltaje: 12 V
- Longitud del cable: 1765 mm
- Dimensiones: 140 x 63,5 mm

Utilizado en AB62

**REF [164TA6943](#)**



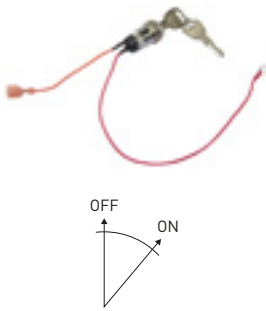
- Voltaje: 12 V
- Longitud del cable: 1000 mm
- Dimensiones: 290 x 51 mm

Utilizado en AB62

**REF [164TA6944](#)**



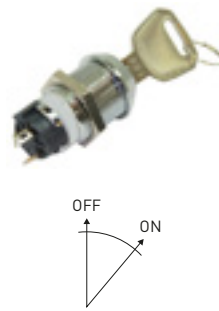
## BOMBINES DE ARRANQUE



- Número de conexiones: 3
- Número de posiciones: 2
- Diámetro incorporado: 17 mm
- Longitud total: 40 mm
- Llave: sí

Utilizado en AB38, A38E

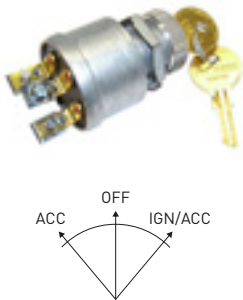
**REF [164TA7402](#)**



- Número de conexiones: 3
- Número de posiciones: 2
- Diámetro incorporado: 19 mm
- Longitud total: 41 mm
- Llave: sí

Utilizado en AB38, MX19, A38E

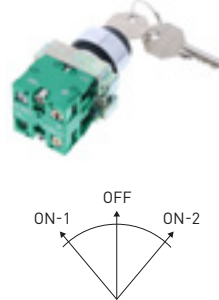
**REF [164TA7400](#)**



- Número de conexiones: 3
- Número de posiciones: 3
- Diámetro incorporado: 19 mm
- Longitud total: 62 mm
- Llave: sí

Utilizado en MX15, MX19, XS, SL20D, TM12, SL20 1, SL14

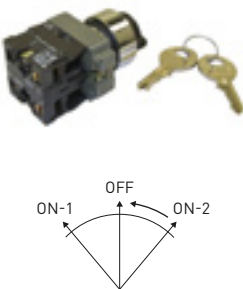
**REF [141TA2635](#)**



- Número de conexiones: 4
- Número de posiciones: 3
- Diámetro incorporado: 22 mm
- Longitud total: 62 mm
- Llave: sí

Utilizado en MS20/26, TL38, SP37, TL34

**REF [164TA7396](#)**



- Número de conexiones: 4
- Número de posiciones: 3
- Diámetro incorporado: 22 mm
- Longitud total: 62 mm
- Llave: sí

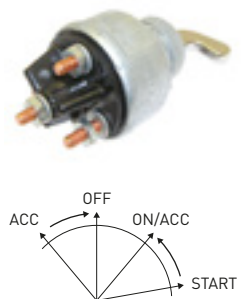
Utilizado en AB38

**REF [164TA7399](#)**



- Número de conexiones: 4
- Número de posiciones: 3
- Diámetro incorporado: 22 mm
- Longitud total: 62 mm
- Llave: sí

**REF [164TA7393](#)**



- Número de conexiones: 4
- Número de posiciones: 4
- Diámetro incorporado: 19 mm
- Longitud total: 70 mm
- Llave: no

Utilizado en AB62, SB80, AB50JRT, AB85RJ, AB60JRT, AB46RT

**REF [126TA5997](#)**



- Número de conexiones: 4
- Número de posiciones: 4
- Diámetro incorporado: 19 mm
- Longitud total: 71 mm
- Llave: sí

Utilizado en SL26, 30RT, 30SL, LX50, LX31, LX41, LX-50, SRT27/ XRT33, 30N, LX31DD/LX41DD

**REF [164TA7398](#)**




- Número de conexiones: 5
- Número de posiciones: 4
- Diámetro incorporado: 28 mm
- Longitud total: 69 mm
- Llave: sí

Utilizado en LX30, LX41, LX31DD/ LX41DD, SL26RT/SL30RT, SL26N/30SL, SL26, 30SL, 30N

**REF [140TA1484](#)**



CABEZALES DE FUNCIONAMIENTO						
	Número de posiciones	Diámetro incorporado mm	Llave	Material	Utilizado en	REF
	3	22	Sí	Metálico	X series, SL20, X20N, X20W, X26N, X26UN, X32N, SL20 (12V)	<a href="#">164TA7401</a>
	3	22	Sí	Plástico	LX31/LX41, AB46RT European SP, AB46RT Dual fuel, AB46RT, AB46RT 4WD, AB46, AB46 I/C 2WD, AB46 Electric & Bi-energy	<a href="#">164TA7397</a>
	4	21	Sí	Plástico	LX31/LX41, AB46RT European SP, AB46RT Dual fuel, AB46RT, AB46RT 4WD, AB46, AB46 I/C 2WD, AB46 Electric & Bi-energy	<a href="#">164TA7395</a>

## INTERRUPTORES ROTATIVOS



- Número de posiciones: 2
- Diámetro incorporado: 22 mm

Utilizado en LX31, LX41, LX50, SL20, X series, MX15, MX19, XTR27/XTR33, SL20 (12V), XS, X20N, X20W, W26N, X26UN, X32N, X series

REF [164TA7623](#)



- Número de posiciones: 3
- Diámetro incorporado: 22 mm

Utilizado en LX31, LX41, LX50, X series, XTR27/XTR33, SL20 (12V), SL20, XS, X20N, X20W, X26N, X26UN, X32N

REF [164TA7624](#)

## INTERRUPTORES ROTATIVOS COMPLETOS



- Número de posiciones: 2
- Voltaje: 240 V
- Corriente: 3 A
- Diámetro incorporado: 22 mm

Utilizado en AB38, SL20, MB20/26, AB38, SP37

REF [160TA2157](#)



- Número de posiciones: 2
- Voltaje: 48 VDC
- Dimensiones incorporadas: 42 x 41 mm

Utilizado en AB46, AB46 Electric & Bi-energy

REF [146TA8793](#)



## LLAVES PARA CERRADURAS/BOMBINES DE ARRANQUE



- Número de llave: 3095
- Número de llaves suministradas: 1

Utilizado en LX31/LX41, AB62, AB46RT European SP, AB46RT Dual fuel, AB46RT, X series, AB62, AB46RT 4WD, AB46, AB46 I/C 2WD, AB46 Electric & Bi-energy

**REF [129TA4234](#)**



- Número de llave: 455
- Número de llaves suministradas: 1

Utilizado en AB38, MB20/26, TL38 cesta de seguridad para personas, AB38 cesta de seguridad para personas

**REF [110TA3210](#)**



- Número de llave: CH512
- Número de llaves suministradas: 1

Utilizado en AB38, MB20/26, TL38

**REF [129TA3821](#)**



- Número de llave: PK556
- Número de llaves suministradas: 1

Utilizado en LX31, LX41, LX50, LX31/41/50, UL II series, SL26N/SL30N, SL14

**REF [141TA3435](#)**



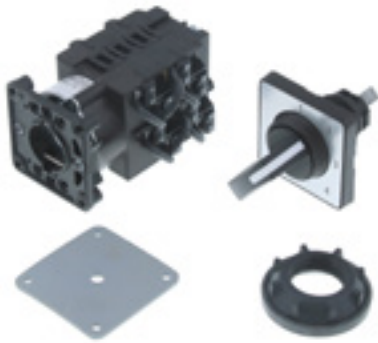
- Número de llave: 001
- Número de llaves suministradas: 1

Utilizado en SL20, MX19

**REF [164TA7595](#)**



## CONTACTOR DE LEVAS



- Interruptor giratorio
- Número de posiciones: 4

Utilizado en AB38, TL38, TL33, TL49, SP37

REF [146TA8782](#)

## CONMUTADORES DE PEDAL



- Número de contactos NC: 2
- Número de contactos NO: 2

Utilizado en AB50JRT, AB85RJ, AB60JRT, AB46E, AN46RT

REF [165TA4445](#)



- Número de contactos NC: ninguno
- Número de contactos NO: ninguno

Utilizado en AB62, AB46RT European SP, AB46RT Dual fuel, SB80, SL20 (12V), SL20, TM12 cesta de seguridad para personas, AB46RT 4WD, AB46, AB46 I/C 2WD, SL20D, TM12, AB46 Electric & Bi-energy, SL26, SL14

REF [127TA2765](#)

## INTERRUPTORES DE LÍMITE



- Número de contactos NO: 1
- Número de contactos NC: 1
- Corriente: 3 A

Utilizado en AB62, AB46RT European SP, AB46RT Dual fuel, AB46RT, AB46E, AB46RT, AB46RT 4WD, A46JE, A46JRT

REF [161TA8097](#)



- Número de contactos NO: 1
- Número de contactos NC: 1
- Corriente: 3 A

Utilizado en TL33

REF [146TA8778](#)



- Número de contactos NO: 1
- Número de contactos NC: 1
- Corriente: 3 A

Utilizado en TL49, SP37

REF [146TA8750](#)



- Número de contactos NO: 2
- Número de contactos NC: 0
- Corriente: 3 A

Utilizado en AB38, SP37

REF [146TA8752](#)



## MICROINTERRUPTORES



- Número de conexiones: 2
- Número de contactos NC: 2
- Número de orificios de conexión: 2
- Corriente: 5 A

Utilizado en X series, SL20

**REF [146TA1555](#)**



- Número de conexiones: 3
- Número de contactos CO: 1
- Número de orificios de conexión: 2
- Corriente: 15 A

Utilizado en AB38, TL38, TL33, TL49, SP37

**REF [145TA9666](#)**



- Número de conexiones: 3
- Número de contactos CO: 1
- Número de orificios de conexión: 2
- Corriente: 15 A

Utilizado en LX31, LX41, LX50, SL26, 30RT, 30SL, SL26RT/SL30RT, SL26N/SL30N, SL26, 30N, 30SL, LX31DD/LX41DD, X series

**REF [146TA4199](#)**



- Número de conexiones: 3
- Número de contactos CO: 1
- Número de orificios de conexión: 2
- Corriente: 15 A

Utilizado en LX31, LX41, LX50, SL26, 30RT, 30SL, AB62, SB80, MX15/MX19, X series, SL20D, SL26RT/SL30RT, SL26N/SL30N, SL20 1, SL26, 30SL, 30N, LX31DD/LX41DD

**REF [127TA2546](#)**



- Número de conexiones: 3
- Número de contactos CO: 1
- Número de orificios de conexión: 2
- Corriente: 16 A

Utilizado en S3370, S2770

**REF [145TA9464](#)**





## INTERRUPTORES DE EMERGENCIA CON PULSADOR



- Diámetro incorporado: 22 mm
- Diámetro de la perilla: 40 mm

Utilizado en LX50, LX31, LX41, AB62, AB46RT European SP, AB46RT Dual fuel, AB46RT, SB80, XRT27/XRT33, SL26, 30RT, 30SL, LX50, AB46RT 4WD, AB46, AB46 I/C 2WD, SL26RT/SL30RT, SL26N/SL30N, SL26, 30SL, 30N, LX31DD/LX41DD, AB46 Electric & Bi-energy

**REF [164TA7614](#)**



- Diámetro incorporado: 22 mm
- Diámetro de la perilla: 40 mm

Utilizado en U-DRIVE25, UL II series

**REF [128TA3060](#)**



- Diámetro incorporado: 22 mm
- Diámetro de la perilla: 40 mm

Utilizado en LX31, LX41, LX50, SL20, X series, MX15/MX19, XTR27/XTR33, SL20 (12V), XS, TM12, X20N, X20W, X26N, X26UN, X32N

**REF [126TA4758](#)**

## INTERRUPTORES DE EMERGENCIA CON PULSADOR COMPLETO



- Diámetro incorporado: 22 mm
- Corriente: 3 A
- Voltaje: 240 V

Utilizado en AB38, SL20, MB20/26, TL38, AB38, TL33, TL19, SP37

**REF [146TA8748](#)**



- Diámetro incorporado: 22 mm
- Corriente: 3 A
- Voltaje: 240 V

Utilizado en MX15, MX19, X20N, X20W, X26N, SL20D, TM12, SL20 1

**REF [147TA1659](#)**



- Diámetro: 40 mm
- Corriente: 100 A
- Voltaje: 24 V

Utilizado en AB38, MW19, AB38, MX19, A38E

**REF [164TA7625](#)**



- Diámetro: 40 mm
- Corriente: 3 A
- Voltaje: 240 V

Utilizado en AB496E

**REF [164TA7628](#)**



## BOTONES PULSADORES



- Diámetro: 30 mm
- Longitud: 28 mm
- Color del pulsador: verde

Utilizado en LX31/LX41, AB62, LX50, LX31/41, AB46RT European SP, AB46RT Dual fuel, AB46RT, SL20, LX31/LX41/LX50, AB46RT 4WD, AB46 I/C 2WD, AB46, LX31DD/LX41DD, AB46 Electric & Bi-energy

REF [164TA7615](#)



- Diámetro: 30 mm
- Longitud: 41 mm
- Color del pulsador: negro

Utilizado en LX31, LX41, AB62, LX50, AB46RT European SP, AB46RT Dual fuel, AB46RT, SB80, AB46RT 4WD, AB46, AB46 I/C 2WD, AB46RT, LX31DD/LX41DD, AB46 Electric & Bi-energy

REF [164TA7626](#)

## BOTONES PULSADORES COMPLETOS



- Diámetro incorporado: 12 mm
- Longitud: 26,5 mm
- Color del pulsador: negro

Utilizado en MX19

REF [164TA7520](#)



- Diámetro incorporado: 16 mm
- Longitud: 34 mm
- Color del pulsador: rojo

Utilizado en LX31, LX41, LX50, SL26, 30RT, 30SL, AB62, SB80, MX15, MX19, LX31/41, SL26RT/SL30RT, SL26N/SL30N, SL20 1, SL26, 30SL, 30N, LX31DD/LX41DD, X series

REF [126TA5215](#)

## INTERRUPTORES DE PALANCA

	Número de conexiones	Voltaje máximo V	Corriente A	Utilizado en	REF
	6	277	10	LX31, LX41, LX50, SL26, 30RT, 30SL, AB62, SB80, MX15/MX19, SL26RT/SL30RT, SL26N/SL30N, LX31DD/LX41DD, X series	<a href="#">127TA2721</a>
	3	250	12	LX31, LX41, LX50, AB62, SL20, AB46RT, SB80, SL20 (20V), SL26, 30SL, LX31DD/LX41DD, AB85RJ, AB60JRT	<a href="#">106TA1443</a>
	3	250	12	LX31, LX41, LX50, AB62, AB46RT European SP, AB46RT Dual fuel, AB46RT, LX31/41, AB46RT, SB80, SL26, 30RT, 30SL, AB46RT 4WD, SL26RT/SL30RT, SL26N/SL30N, SL26, 30SL, 30N, LX31DD/LX41DD, AB50JRT	<a href="#">146TA1783</a>
	6	250	10	SL26, 30RT, TM12, MX15, MX19, X20N, X20W, X26N, SL20D, SL26RT/SL30RT, TM12, SL20 1, SL14, AB85RJ, AB60JRT	<a href="#">145TA1947</a>



INTERRUPTORES DE PALANCA					
	Número de conexiones	Voltaje máximo V	Corriente A	Utilizado en	REF
	6	277	15	AB50JRT, AB85RJ, AB50JRT	<a href="#">126TA5378</a>
	6	250	12	AB62, AB46RT European SP, AB46RT Dual fuel, AB46RT, AB62, AB46RT 4WD, AB46, AB46 I/C 2WD, AB46 Electric & Bi-energy	<a href="#">126TA5388</a>
	3	125-350	20	AB38, MB20/26, TL38, AB38	<a href="#">146TA3723</a>

### ACCESORIO DE INTERRUPTOR



1 tapa de orificio

Utilizado en SL26, SL20, SL14

**REF [151TA2363](#)**

### CAPUCHÓN DE GOMA INTERRUPTOR



- Interruptor de palanca completo
- Hecho de caucho
- Longitud: 25 mm
- Anchura: 17 mm
- Altura: 15 mm

Utilizado en LX31, LX41, LX50, AB46RT European SP, AB46RT, AB46RT 4WD, X series, MX15/MX19, SL26, 30RT, TM12

**REF [151TA2351](#)**



## MANOCONTACTOS DE PRESIÓN



- Rosca: 1/4" BSP
- Conexión: 4 x cuchilla
- Modo interruptor: conmutación
- Rango de presión: 101 bar
- Longitud: 84 mm

Utilizado en SL20

**REF [164TA7742](#)**



- Rosca: 1/4" NPT
- Conexión: 3 x alambres
- Modo interruptor: conmutación
- Rango de presión: 14 bar
- Longitud: 77,5 mm

Utilizado en LX50, LX31, LX41, LX31DD/LX41DD

**REF [164TA7749](#)**



- Rosca: 1/4" NPT
- Conexión: 3 x alambres
- Modo interruptor: conmutación
- Rango de presión: 38 bar
- Longitud: 62,7 mm

Utilizado en AB46, AB46 Electric & Bi-energy

**REF [164TA7739](#)**



- Rosca: 1/4" NPT
- Conexión: 3 x alambres
- Modo interruptor: conmutación
- Rango de presión: 52 bar
- Longitud: 79 mm

Utilizado en LX31, LX41, AB46, AB46 Electric & Bi-energy

**REF [164TA7747](#)**



- Rosca: 1/8" BSP cónico
- Conexión: 1 x tornillo
- Modo interruptor: normalmente cerrado
- Rango de presión: 0,6 bar
- Longitud: 34,5 mm

Utilizado en LX50, LX31, LX41, AB46 I/C 2WD, AB46, SL26RT/SL30RT, SL26N, 30SL, 30N, LX31DD/LX41DD

**REF [164TA7748](#)**



- Rosca: 7/16" UNF
- Conexión: 1 x conector suelto
- Modo interruptor: múltiple, diferente o con señal
- Longitud: 89 mm

Utilizado en S1930E, S1932E, S2646E, S3246E

**REF [164TA7746](#)**



- Rosca: 7/16" UNF
- Conexión: 1 x conector suelto
- Modo interruptor: múltiple, diferente o con señal
- Rango de presión: 200 bar/3000 psi
- Longitud: 69 mm

Utilizado en MX19

**REF [163TA7912](#)**



## INTERRUPTOR NEUTRAL



- Rosca: 9/16" UNF
- Tamaño de la llave inglesa: 7/8"

Utilizado en U-DRIVE25, LX31, LX41, LX50, AB46RT European SP, AB46RT Dual fuel, AB46RT, LX31/41, AB46RT, LX31DD/LX41DD, AB46, AB46 I/C 4WD, TL49, AB46 Electric & Bi-energy, X20N, X20W, W26N

**REF [164TA7750](#)**



## SENSORES DE PROXIMIDAD



- Longitud: 82 mm
- Anchura: 19 mm
- Altura: 19 mm
- Tipo de interruptor: NO NC
- Voltaje: 250 VAC/300 VDC

Utilizado en SL20, MW20/26

**REF [164TA7586](#)**



- Longitud: 54 mm
- Anchura: 16,5 mm
- Altura: 32 mm
- Tipo de interruptor: NO
- Voltaje: 100 V

Utilizado en S3370, S2770, SP17, SP18, SP20, SP22

**REF [164TA7569](#)**



- Altura: 52 mm
- Diámetro: 18 mm
- Tipo de interruptor: Salida NO-PNP
- Voltaje: 10-30 VDC

Utilizado en MX19

**REF [165TA4520](#)**



- Altura: 65 mm
- Diámetro: 30 mm
- Tipo de interruptor: Salida NO-PNP
- Voltaje: 10-30 VDC

Utilizado en LX31, LX41, LX50, X20N, X20W, X26N, X26UN, X32N, SL6SL/SL30SL

**REF [164TA7574](#)**



- Longitud: 29 mm
- Anchura: 19,2 mm
- Altura: 7 mm
- Tipo de interruptor: NO
- Voltaje: 100 V

Utilizado en MX15, MX19, TM12

**REF [164TA7579](#)**



- Longitud: 38,5 mm
- Anchura: 19,2 mm
- Altura: 7 mm
- Tipo de interruptor: imán

Utilizado en LX50, LX31, LX41, SL20, XS, LX31DD, LX41DD, X series

**REF [164TA7581](#)**



- Longitud: 38,5 mm
- Anchura: 19,2 mm
- Altura: 7 mm
- Tipo de interruptor: NO
- Voltaje: 100 V

Utilizado en LX50, LX31, LX41, SL20, X series, LX31DD/LX41DD

**REF [164TA7585](#)**



## SENSORES DE INCLINACIÓN



- Longitud: 103 mm
- Anchura: 37,5 mm
- Altura: 32 mm

Utilizado en XM19

**REF [164TA7125](#)**



- Altura: 113,5 mm
- Diámetro: 97 mm
- Tipo de interruptor: normalmente cerrado
- Voltaje: 12-24 VDC
- Detección: 2°, retardo de 2 segundos

Utilizado en SL26, 30SL

**REF [160TA3914](#)**



- Altura: 11 mm
- Diámetro: 43 mm

Utilizado en U-DRIVE25, LX50, LX31/LX41/LX50, LX31, LX-50, LC41, SL26, 30SL, UL II series

**REF [161TA2024](#)**



- Altura: 113 mm
- Diámetro: 90 mm
- Tipo de interruptor: normalmente cerrado
- Voltaje: 12-24 VDC
- Detección: 3°, retardo de 2,7 segundos

Utilizado en X20N, X20W, X26N, X26UN, X32N

**REF [164TA7571](#)**



- Altura: 116 mm
- Diámetro: 97 mm
- Tipo de interruptor: normalmente cerrado
- Voltaje: 24 V
- Detección: 2°

Utilizado en U-DRIVE25, SL20, MW15, MX19, SL26, 30RT, SL20 (12V), SL20D, SL14, SL20 1, X20N, X20W, X26N, SL26RT/SL30RT, SL26N/SL30N, TM12, SL26/30N, X series

**REF [160TA4069](#)**



- Altura: 116 mm
- Diámetro: 86 mm
- Tipo de interruptor: normalmente cerrado
- Voltaje: 12-24 VDC
- Detección: 3°, retardo de 1 segundo

Utilizado en AB62, LX31, LX50, LX41, AB62, AB46RT European SP, AB46RT, X series, XS, AB46RT 4WD, SL26, 30N, LX31DD, LX41DD, X series

**REF [164TA7582](#)**



- Altura: 116 mm
- Diámetro: 97 mm
- Tipo de interruptor: normalmente cerrado
- Voltaje: 0-48 V
- Detección: 3°, retardo de 1 segundo

Utilizado en AB38, A38E, X26N

**REF [164TA7584](#)**



- Altura: 60 mm
- Diámetro: 84 mm
- Tipo de interruptor: normalmente cerrado
- Voltaje: 12-24 VDC
- Detección: 3°, 1 segundo

Utilizado en A38E

**REF [164TA7572](#)**



## SENSOR DE INCLINACIÓN



- Altura: 46,5 mm
- Diámetro: 13,2 mm
- Tipo de interruptor: NC horizontal o superior, NO inferior
- Voltaje: 240 V

Utilizado en LX50, LX31, LX41, MX15, MX19, SL26, 30SL, XS, SL26RT, SL30RT, SL26N/SL30N, SL26, 30N, X series

REF [164TA7580](#)

## CÉLULAS DE CARGA



- Longitud: 145 mm
- Anchura: 25 mm
- Altura: 19 mm

Utilizado en AB85RJ

REF [164TA7565](#)



- Longitud: 175 mm
- Anchura: 130 mm
- Altura: 80 mm

Utilizado en AB38, A38E

REF [164TA7583](#)





## INDICADOR DE DESCARGA DE LA BATERÍA



- Voltaje: 24-48 V
- Diámetro incorporado: 52 mm
- Bloqueo del elevador: sí
- Conexión: 6 x cuchilla

Utilizado en SL20, MX15, MX19, SL20 (12V), TM12, X20N, X20W, X26UN, X32N, TM12, SL20 1, X series, SL14

REF [164TA7019](#)

## CUENTAHORAS



- Voltaje: 12-48 V
- Profundidad: 28,5 mm
- Anchura: 56,5 mm
- Longitud: 36,5 mm
- Número de dígitos: 6

**CURTIS**

Utilizado en LX31, LX41, LX50, AB62, AB46RT European SP, AB46RT Dual fuel, AR46RT, X series, SB80, SL20, XRT27, XRT33, SL30, 30RT, SL20, SL20 (12V), SL26, 30SL, AB46RT 4WD, AB46, MX15, MX19, SL26RT/SL30RT, SL26N/SL30N, TM12, SL20 1, 30N, AB45 Electric & Bi-energy, SL26

REF [164TA7427](#)



## VÁLVULA DE CARTUCHO



- Anchura a través de las superficies planas: 7/8"
- Longitud: 70,4 mm
- Diámetro: 15 mm

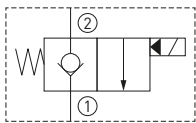
Utilizado en AB62, AB46RT European SP, AB46 Dual fuel, AB46RT, AB46RT 4WD, AB62, AB46 I/C 2WD, AB46 Electric & Bi-energy

**REF [164TA7136](#)**

## CARTUCHOS CON BOBINA



- Voltaje: 24 V
- AC/DC: DC
- Resistencia: 29,1  $\Omega$
- Diámetro: 16,4 mm
- Longitud: 107 mm

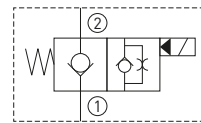


Utilizado en TM12, SL20D, SL26RT, SL30RT, SL26N, SL30N, TM2, SL26, 30RT, 30N

**REF [164TA7139](#)**



- Voltaje: 18 V
- AC/DC: DC
- Resistencia: 15,5  $\Omega$
- Diámetro: 13,3 mm
- Longitud: 171 mm

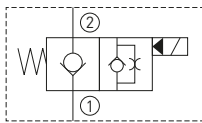


Utilizado en MB20/26

**REF [165TA4450](#)**



- Voltaje: 10 V
- AC/DC: DC
- Resistencia: 6,3  $\Omega$
- Diámetro: 13 mm
- Longitud: 108 mm

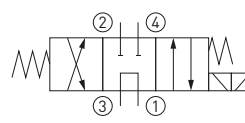


Utilizado en SL20, XRT27, XTR33, SL20 (12V), UL II series

**REF [164TA7143](#)**



- Voltaje: 48 V
- AC/DC: DC
- Resistencia: 83  $\Omega$
- Diámetro: 16,2 mm
- Longitud: 191 mm

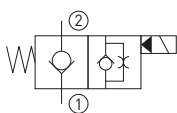


Utilizado en AB46, AB46 Electric & Bi-energy

**REF [164TA7145](#)**



- Voltaje: 20 V
- AC/DC: DC
- Resistencia: 24,3  $\Omega$
- Diámetro: 13 mm
- Longitud: 76,5 mm

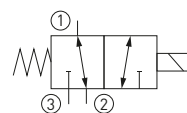


Utilizado en X series, MX15, MX19, SL20, XS, X20N, X20W, X26N, X26UN, X32N, SL14

**REF [164TA7150](#)**



- Voltaje: 10 V
- AC/DC: DC
- Resistencia: 5,9  $\Omega$
- Diámetro: 16 mm
- Longitud: 119,3 mm



Utilizado en SL26, 30SL, SL26RT/SL30RT, SL26N, SL30N, SL26, 30RT, 30SL, 30N

**REF [164TA7151](#)**



## CARTUCHOS CON BOBINA



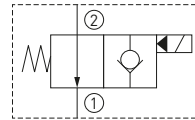
- Voltaje: 10 V
- AC/DC: DC
- Resistencia: 4 Ω
- Diámetro: 16 mm
- Longitud: 106 mm

Utilizado en MX15, MX19, SL20 1, X series, SL14

**REF [164TA7152](#)**



- Voltaje: 20 V
- AC/DC: DC
- Resistencia: 28,8 Ω
- Diámetro: 13 mm
- Longitud: 85 mm

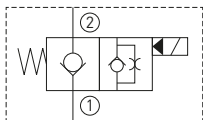


Utilizado en X series, MX15, MX19, SL20, XS, X20N, X20W, X26N, X26UN, X32N, SL20 1

**REF [164TA7154](#)**



- Voltaje: 20 V
- AC/DC: DC
- Resistencia: 24,3 Ω
- Diámetro: 13 mm
- Longitud: 108,4 mm



Utilizado en X series, MX15, MX19, SL20, X20N, X20W, X26N, X26UN, X32N, SL20 1

**REF [164TA7155](#)**

Los cartuchos existen en una variedad de dimensiones y diagramas de cableado. Al realizar un pedido, sírvase facilitar siempre la información necesaria con respecto al esquema eléctrico, ya que los cartuchos pueden tener las mismas dimensiones pero estar conectados de diferentes maneras.

## VÁLVULAS DE PRESIÓN (FLUJO)



- Rosca: 3/4" UNF
- Longitud: 67 mm

Utilizado en AB38, A38E

**REF [164TA7703](#)**



- Rosca: M20 x 1,2 mm
- Longitud: 87 mm

Utilizado en AB38, MB20/26, MX19, A38E, TL38, TL49, SP37, X26N,

**REF [164TA7704](#)**



- Rosca: 7/8" UNF
- Longitud: 92,4 mm

Utilizado en AB62

**REF [164TA7702](#)**



## FRENOS HIDRÁULICOS Y RECAMBIO



- Diámetro: 176 mm
- Altura: 142 mm

REF [164TA7503](#)

## RECAMBIO DE MOTOR HIDRÁULICO



Utilizado en SL26, 30RT, 30SL, SL26RT/SL30RT

REF [164TA7259](#)

## CILINDROS HIDRÁULICOS



- Cilindro hidráulico
- Longitud total medida: 341 mm
- Diámetro del tubo: 66,5 mm
- Diámetro de la varilla: 25,5 mm

Utilizado en X series, MW15, MX19, X20N, X20W, X26N

REF [164TA7440](#)



- Tipo especial
- Longitud total medida: 437 mm
- Diámetro del tubo: 60 mm
- Diámetro de la varilla: 20 mm

Utilizado en AB38, A38E, TL49

REF [164TA7432](#)



- Cilindro de dirección
- Longitud total medida: 279,4 mm
- Diámetro del tubo: 114-66,5 mm
- Diámetro de la varilla: 25,4 mm
- Carrera del eje del pistón: 22,4 mm

Utilizado en SL20, SL20 (12V)

REF [164TA7438](#)



- Cilindro de dirección
- Longitud total medida: 280 mm
- Diámetro del tubo: 60,5 mm
- Diámetro de la varilla: 25,4 mm

Utilizado en SL20D, SL26N, SL30N, SL20 1, SL26, 30N, SL20

REF [164TA7433](#)



- Cilindro de dirección
- Longitud total medida: 580 mm
- Diámetro del tubo: 67 mm
- Diámetro de la varilla: 38 mm

Utilizado en SL20, MW15, MX19, SL20 (12V)

REF [164TA7437](#)



- Cilindro de dirección
- Longitud total medida: 670 mm
- Diámetro del tubo: 60 mm
- Diámetro de la varilla: 35 mm

Utilizado en AB38, A38E

REF [164TA7439](#)



## CILINDROS HIDRÁULICOS



- Cilindro de dirección
- Longitud total medida: 806 mm
- Diámetro del tubo: 95,25 mm
- Diámetro de la varilla: 50,8 mm

Utilizado en AB46RT 4WD, AB46RT European SP, AB46RT Dual fuel, AB46, AB46 I/C 2WD, AB46 Electric & Bi-energy

**REF [164TA7436](#)**



- Cilindro de inclinación o doble efecto
- Longitud total medida: 288 mm
- Diámetro del tubo: 65 mm
- Diámetro de la varilla: 20 mm
- Carrera del eje del pistón: 76 mm

Utilizado en TM12

**REF [164TA7428](#)**



- Cilindro de inclinación o doble efecto
- Longitud total medida: 290 mm
- Diámetro del tubo: 65 mm
- Diámetro de la varilla: 20 mm
- Carrera del eje del pistón: 68 mm

Utilizado en TM12

**REF [164TA7442](#)**



- Cilindro de inclinación o doble efecto
- Longitud total medida: 905 mm
- Diámetro del tubo: 100 mm
- Diámetro de la varilla: 45 mm
- Carrera del eje del pistón: 435 mm

Utilizado en AB38, A38E

**REF [164TA7435](#)**

## MANGUERA HIDRÁULICA



- Longitud: 860 mm
- Presión: WP 350 bar

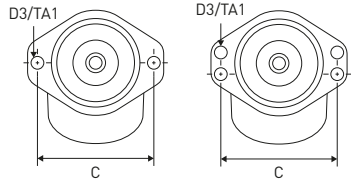
**REF [164TA7237](#)**



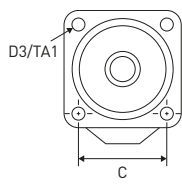
## MOTORES HIDRÁULICOS

### Tipo de brida

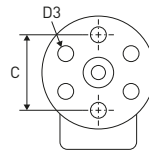
Tipo A



Tipo C



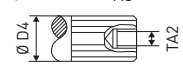
Tipo D  
El número de orificios no es importante para este tipo



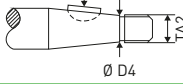
Tipo S: forma especial, ninguno de los tipos anteriores

### Tipo de eje

Tipo C



Tipo E



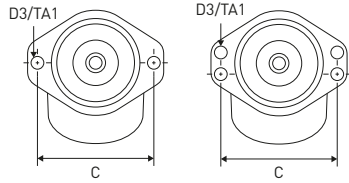
	Conexiones roscadas pulgada	Tipo de brida	Tipo de eje	Longitud total mm	Utilizado en	REF
	3/8" BSP	D	E	277	X20N, X20W, X26N, X26UN, X32N	<a href="#">164TA7263</a>
	1 1/16" UNF	C	E	380	LX50, LX31, LX41	<a href="#">131TA9498</a>
	1 1/16" UNF	S	E	381	LX31, LX41, LX50	<a href="#">164TA7254</a>
	3/8" BSP	D	E	265	MX19	<a href="#">164TA7260</a>
	3/8" BSP	C	E	206	TM12	<a href="#">164TA7253</a>
	9/16" UNF	S	E	205	TM12	<a href="#">164TA7258</a>
	9/16" UNF	C	E	211	SL20, SL20 (12V)	<a href="#">131TA6815</a>



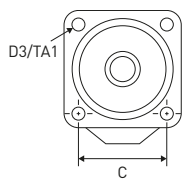
## MOTORES HIDRÁULICOS

### Tipo de brida

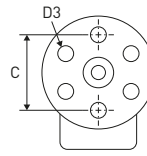
Tipo A



Tipo C



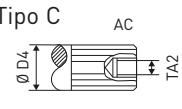
Tipo D  
El número de orificios no es importante para este tipo



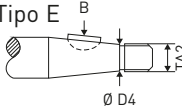
Tipo S: forma especial, ninguno de los tipos anteriores

### Tipo de eje

Tipo C



Tipo E



	Conexiones roscadas pulgada	Tipo de brida	Tipo de eje	Longitud total mm	Utilizado en	REF
	7/8" UNF	A	C	217,7	LX50, LX31, LX41, LX31DD, LX41DD	<a href="#">164TA7256</a>
	7/8" UNF	C	E	239	X series, SL20D, SL20, X20N, X20W, X26N, SL20 1	<a href="#">131TA6830</a>
	7/8" UNF	A	C	294	SL26, 30RT, SL26RT, SL30RT, 30SL	<a href="#">131TA6899</a>
	7/8" UNF	C	E	233	MX15, MX19, TM12	<a href="#">131TA6825</a>
	7/8" UNF	C	E	301	SL26N, SL30N, SL26, 30N	<a href="#">164TA7257</a>
	7/8" UNF	C	E	319	SK26, 30RT, 30SL, SL26RT, SL30RT, SL26N, SL30N, SL26, 30N	<a href="#">131TA6819</a>



BOMBAS HIDRÁULICAS					
	Longitud total mm	Diámetro del cuello mm	Dirección de rotación	Material de la carcasa	REF
	102	45,2	CCW	Aluminio	<a href="#">164TA7268</a>
	121	45,2	CCW	Aluminio	<a href="#">147TA6760</a>
	136,3	45,2	CCW	Metálico	<a href="#">164TA7275</a>
	157	31,7	CW	Metálico	<a href="#">165TA4521</a>





GRUPOS DE BOMBAS HIDRÁULICAS				
	Motor eléctrico V	AC/DC	Potencia kW	REF
	24	DC	2,4	<a href="#">164TA7248</a>
	24	DC	2,4	<a href="#">164TA7249</a>
	24	DC	3	<a href="#">164TA7247</a>
	48	DC	4	<a href="#">164TA7245</a>
	48	DC	2,57	<a href="#">164TA7244</a>



## CILINDROS DE BRAZO DE DIRECCIÓN



- Tipo: A
- Distancia mínima entre orificios: 78 mm
- Anchura máxima en el orificio: 21 mm
- Longitud total: 137 mm
- Diámetro del orificio más pequeño: 17 mm

**REF [164TA7599](#)**



- Tipo: B
- Distancia mínima entre orificios: 129 mm
- Anchura máxima en el orificio: 9,8 mm
- Longitud total: 198,5 mm
- Diámetro del orificio más pequeño: 22 mm

**REF [164TA7606](#)**



- Tipo: B
- Distancia mínima entre orificios: 129 mm
- Anchura máxima en el orificio: 9,8 mm
- Longitud total: 198,5 mm
- Diámetro del orificio más pequeño: 22 mm

**REF [164TA7607](#)**



- Tipo: B
- Distancia mínima entre orificios: 148 mm
- Anchura máxima en el orificio: 10,4 mm
- Longitud total: 209 mm
- Diámetro del orificio más pequeño: 12,7 mm

**REF [164TA7598](#)**



- Tipo: C
- Distancia mínima entre orificios: 160 mm
- Anchura máxima en el orificio: 57 mm
- Longitud total: 127 mm
- Diámetro del orificio más pequeño: 16 mm

**REF [164TA7608](#)**



## ABRAZADERA PARA ESCAPE



- Diámetro interior de la abrazadera: 45 mm
- Longitud: 43,2 mm

Utilizado en SL20, MX19

**REF [155TA1161](#)**

## BOMBA DE COMBUSTIBLE



- Altura total: 90 mm
- Distancia entre ejes: 36 mm
- Número de orificios: 2

Utilizado en LX31, LX41, LX50, AB46RT, AB46 I/C 2WD, AB46

**REF [152TA3228](#)**

## SOLENOIDES DE PARADA DEL MOTOR



- Voltaje: 12 V
- Tipo de corriente: DC
- Función: tracción
- Lateral de montaje: ambos lados
- Longitud: 160,5 mm

**REF [122TA7873](#)**



- Voltaje: 12 V
- Tipo de corriente: DC
- Función: tracción
- Lateral de montaje: ambos lados
- Longitud: 162,5 mm

**REF [151TA2316](#)**



- Voltaje: 12 V
- Tipo de corriente: DC
- Función: tracción
- Lateral de montaje: ambos lados
- Longitud: 59,7 mm

**REF [151TA2362](#)**



- Voltaje: 12 V
- Tipo de corriente: DC
- Función: tracción
- Lateral de montaje: ambos lados
- Longitud: 128,7 mm

**REF [135TA2497](#)**



- Voltaje: 12 V
- Tipo de corriente: DC
- Función: tracción
- Lateral de montaje: ambos lados
- Longitud: 196 mm

**REF [122TA7879](#)**



## CORREA EN V



- Cuerda de anchura de cinta: 10 mm
- Altura de la cinta: 7,5 mm
- Longitud exterior: 950 mm

Utilizado en LX31, LX41, LX50, AB46 I/C 2WD, AB46, LX31DD, LX41DD

**REF [106TA9059](#)**

## ARRANCADORES



- Voltaje: 12 V
- Potencia: 1 kW
- Número de dientes: 9

**REF [103TA3220](#)**



- Voltaje: 12 V
- Potencia: 1 kW
- Número de dientes: 9

**REF [164TA7610](#)**



- Voltaje: 12 V
- Potencia: 1,4 kW
- Número de dientes: 15

**REF [103TA3408](#)**



- Voltaje: 12 V
- Potencia: 2,1 kW
- Número de dientes: 10

**REF [103TA3314](#)**



- Voltaje: 24 V
- Potencia: 1,4 kW
- Número de dientes: 9

**REF [165TA4522](#)**



FILTROS					
	Diámetro exterior mm	Diámetro interior mm	Altura mm	Utilizado en	REF
<b>Filtros de aceite</b>					
	97	23,2	138	AB46RT European SP, AB46RT Dual fuel, AB46RT, SL20, XRT27, XTR33, SL20 (12V), X series, MX19, X20N, X20W, X26N, X26UN, X32N, MX15, AB46RT 4 WD, AB46 I/C 2WD, SL20D, SL20 1, SL14, TL38, AL33	<a href="#">139TA6823</a>
	50	25,3	76,7	AB38, MB20/26, A38E, TL49	<a href="#">147TA6571</a>
	96	24,6	140	MX19, TL38, TL33	<a href="#">152TA2826</a>
	52	24,5	65,6	MX19, TL38, TL33	<a href="#">165TA4523</a>
	85	18,5	78,0	AB46RT European SP, AB46RT, AB46RT 4 WD, AB46, AB46 Electric & Bi-Energy	<a href="#">139TA5975</a>
	43	43,5	162	TL34	<a href="#">165TA4183</a>



## ACCESORIO DE CABINA



- Longitud: 245 mm
- Anchura: 24 mm
- Altura: 45 mm
- Diámetro de los orificios: 6,7 mm

Utilizado en AB38, SL20, A38E, T38, S3370BE, S2770RT

**REF [151TA1695](#)**

## ACCESORIOS DE CHASIS



- Diámetro: 105 mm
- Altura: 37,5 mm

Utilizado en U-DRIVE25,  
UL II series

**REF [164TA7099](#)**



- Longitud: 154 mm
- Anchura: 154 mm
- Altura: 89 mm

Utilizado en AB38, A38E

**REF [164TA7097](#)**



- Longitud: 540 mm
- Anchura: 410 mm
- Altura: 65 mm

Utilizado en MB20/26

**REF [164TA7098](#)**

## JUNTA ESFÉRICA



- Tipo de extremo de varilla: rosca interior
- Longitud: 32 mm
- Rosca: 1/4" UNF
- Rosca derecha/izquierda: derecha

Utilizado en LX50, LX31, LX41, AB46RT European SP, AB46RT Dual fuel, AB46RT, AB46, XRT27, XRT33, AB46 Electric & Bi-energy, SL26RT, SL30RT, SL26N, SL30N, SL26, 30N, LX31DD, LX41DD

**REF [105TA1476](#)**



## EXTREMO DE VARILLA DE LA JUNTA ESFÉRICA



- Diámetro exterior: 18,7 mm
- Diámetro interior: 6,4 mm
- Altura: 30 mm

Utilizado en LX50, LX31, LX41, AB46RT European SP, AB46RT, AB46RT Dual fuel, AB46, AB46 AB46 Electric & Bi-energy, AB46RT 4WD, AB45 I/C 2WD, SL26RT, SL30RT, SL26N, SL30N, SL26, 30N, LX31DD, LX41DD

REF [164TA7513](#)

## CABLES DE CONTROL

	Longitud cable mm	Diámetro del cable mm	Longitud del manguito mm	Utilizado en	REF
	1465	3,6	1280	TL38, TL33	<a href="#">151TA1698</a>
	2410	2,0	2270	MX19	<a href="#">164TA7314</a>
	2515	1,3	2385	MX15, MX19	<a href="#">164TA7318</a>
	2960	3,2	2540	X20N, X20W, X26N	<a href="#">165TA4524</a>
	3000	1,0	2850	MX19	<a href="#">164TA7317</a>
	4700	1,2	4590	X series, X20N, X20W, X26UN, X32N, X26N	<a href="#">164TA7316</a>



## PICAPORTES



- Longitud: 120 mm
- Anchura: 30 mm
- Altura: 60 mm

Utilizado en SL26SL, SL30SL, S3370, S2770

**REF [164TA7290](#)**



- Longitud: 121 mm
- Anchura: 92 mm
- Altura: 35,7 mm

Utilizado en X series, XRT27, XRT33, X20N, X20W, X26N, X26UN, X32N

**REF [164TA7302](#)**



- Longitud: 125 mm
- Anchura: 41,5 mm
- Altura: 20 mm

Utilizado en AB38, MX19, A38E, TL38, TL33

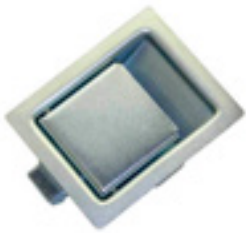
**REF [164TA7301](#)**



- Longitud: 66 mm
- Anchura: 53 mm
- Altura: 21 mm

Utilizado en SL20

**REF [164TA7297](#)**



- Longitud: 67 mm
- Anchura: 84 mm

Utilizado en TM12

**REF [164TA7298](#)**



- Longitud: 80 mm
- Anchura: 29,5 mm
- Altura: 21,5 mm

Utilizado en SL50, LX31, LX41, SL20, MX15, MX19, SL26, 30RT, SL20 (12V), SL26, 30SL, SL20D, SL26RT, SL30RT, SL26N, SL30N, SL20 1, 30SL, 30N, LX31DD, LX41DD, SL26, SL20, SL14

**REF [164TA7303](#)**



- Longitud: 84 mm
- Anchura: 40 mm
- Altura: 57 mm

Utilizado en LX50, LX31, LX41, SL26, 30RT, 20SL, 30SL, MB20/26, 30N, LX31DD, LX41DD

**REF [164TA7300](#)**





## BRIDA



- Longitud total: 34,4 mm
- Mayor diámetro: 180 mm
- Número de orificios de montaje: 4
- Tipo de brida: principalmente redonda

Utilizado en SL20

REF [164TA7241](#)

## GUÍAS PARA CABLES



- Dimensiones exteriores: 89 x 50 mm
- Dimensiones interiores: 73 x 35 mm
- Material: plástico

Utilizado en AB38, A38E

REF [164TA7320](#)



- Dimensiones exteriores: 92 x 63,5 mm
- Dimensiones interiores: 73 x 44,5 mm
- Material: plástico

Utilizado en AB38, SP37

REF [164TA7319](#)



- Dimensiones exteriores: 90,5 x 50 mm
- Dimensiones interiores: 76 x 34 mm
- Material: plástico

Utilizado en AB38, A38E

REF [164TA7323](#)

## RECAMBIO PARA GUÍA DE CABLE



- Kit de 2 recambios
- Longitud: 79 mm
- Anchura: 93 mm

Utilizado en AB38, A38E

REF [160TA2645](#)

## TUBO



- Longitud total: 665 mm
- Diámetro: 32 mm

Utilizado en AB38, MB20/26

REF [164TA7011](#)



## COJINETES DE DESGASTE



- Diámetro: 148 mm
- Material: plástico

Utilizado en X series, MX15, MX19, XRT27, XRT33, X20N, X20W, X26N, X26UN, X32N

**REF [164TA7178](#)**



- Diámetro: 40 mm
- Material: plástico

Utilizado en X26, X32

**REF [164TA7187](#)**



- Diámetro: 51 mm
- Espesor: 5,7 mm
- Material: plástico

Utilizado en MX15, MX19

**REF [164TA7657](#)**



- Longitud: 100 mm
- Material: plástico

Utilizado en A38E, TL49, SP37, A38E

**REF [164TA7193](#)**



- Longitud: 100 mm
- Material: plástico

Utilizado en AB38, A38E

**REF [164TA7194](#)**



- Longitud: 127 mm
- Material: plástico

Utilizado en TM12

**REF [164TA7195](#)**



- Longitud: 127 mm
- Material: plástico

Utilizado en TM12

**REF [164TA7196](#)**



- Longitud: 141 mm
- Material: plástico

Utilizado en U-DRIVE25, UL II series

**REF [164TA7201](#)**



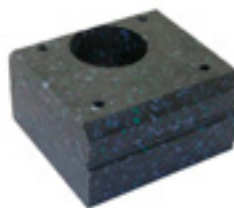
## COJINETES DE DESGASTE



- Longitud: 420 mm
- Material: plástico

Utilizado en X26N

**REF [164TA7180](#)**



- Longitud: 82,3 mm
- Material: plástico

Utilizado en X15, MX19

**REF [164TA7190](#)**



- Longitud: 76,5 mm
- Material: plástico

Utilizado en X series, X20N,  
X20W, X26N, X26UN, X32N

**REF [165TA4525](#)**



## CUBIERTAS DE PROTECCIÓN



- Longitud: 2650 mm
- Anchura: 1550 mm
- Altura: 7300 mm

Utilizado en UL II Series

**REF [164TA7112](#)**



- Longitud: 410 mm
- Anchura: 395 mm
- Altura: 75 mm

Utilizado en UL II series

**REF [164TA7116](#)**



- Longitud: 840 mm
- Anchura: 410 mm

Utilizado en AB38, A38E

**REF [164TA7118](#)**



- Longitud: 212 mm
- Anchura: 130 mm
- Altura: 90 mm

Utilizado en X series, SL20, XRT27, XRT33, X20N, X20W, X26N, X26UN, X32N

**REF [164TA7417](#)**

## RESORTES DE GAS/AMORTIGUADORES DE IMPACTO



- Tipo empuje
- Fuerza: 380 N
- Distancia entre ejes: 305 mm

Utilizado en U-DRIVE25, MX50, LX31, LX41, AB46RT European SP, AB46RT Dual fuel, AB46RT, SL26, 30RT, 30SL, UL II series, AB46RT 4WD, AB46, AB46 I/C 2WD, 30N, LX31DD, LX41DD, AB46 Electric & Bi-energy

**REF [164TA7204](#)**



- Tipo empuje
- Fuerza: 1200 N
- Distancia entre ejes: 560 mm

Utilizado en AB62

**REF [165TA4526](#)**



## PEGATINAS



- Longitud: 160 mm
- Altura: 82 mm

Utilizado en U-DRIVE25, LX50, LX31, LX41, AB62, AB46RT European SP, AB46RT, AB46RT 4WD, AB46 I/C 2WD, X series, SB80, SL20, XRT27, XRT33, SL26, 30RT, SL20 (12V), 30SL, TM12, X20N, X20W, X26N, X26UN, X32N, MX15, MX19, SL26RT, SL30RT, SL26N, SL30N, SL20 1, 30N, UL25, UL32, UL40, LX31DD, LX41DD

REF [164TA7367](#)



- Longitud: 116 mm
- Altura: 68 mm

Utilizado en LX50, LX31, LX41, AB62, AB46RT European SP, AB46RT Dual fuel, AB46RT, AB46RT 4WD, AB46, AB46RT I/C 2WD, SL20, X series, SB80, XTR27, XTR33, SL26, 30RT, SL20 (12V), 30SL, TM12, X20N, X20W, X26N, X226UN, X32N, MX15, MX19, SL26RT, SL30RT, SL26N, SL30N, SL26, 30N, SL20 1, LX31DD, LX41DD, X series

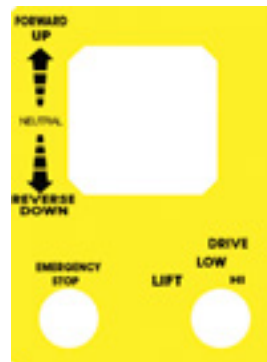
REF [164TA7369](#)



- Longitud: 276 mm
- Altura: 178 mm

Utilizado en X series, MX15, MX19, X20N, X20W, X26N, X26UN, X32N

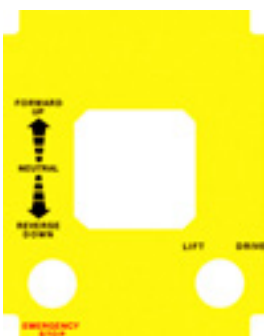
REF [164TA7363](#)



- Longitud: 135 mm
- Altura: 185 mm

Utilizado en X series

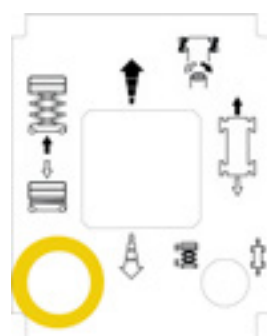
REF [126TA9853](#)



- Longitud: 168 mm
- Altura: 211 mm

Utilizado en MX15, MX19, SL20

REF [163TA5402](#)



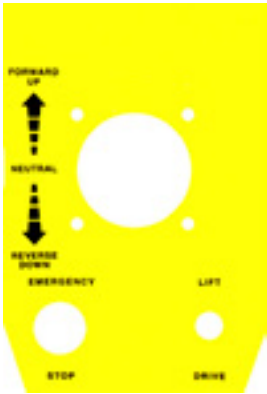
- Longitud: 168 mm
- Altura: 211 mm

Utilizado en MX19, X series, X20N, X26N, X26N, X26UN, X32N

REF [163TA4296](#)



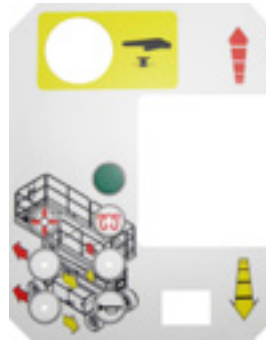
## PEGATINAS



- Longitud: 136 mm
- Altura: 202 mm

Utilizado en MX15, MX19, SL20 1

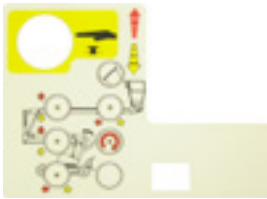
**REF [164TA7360](#)**



- Longitud: 158 mm
- Altura: 203 mm

Utilizado en SL26SL, SL30SL

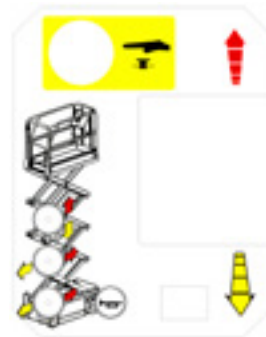
**REF [162TA9081](#)**



- Longitud: 196 mm
- Altura: 145 mm

Utilizado en AB38, A38E

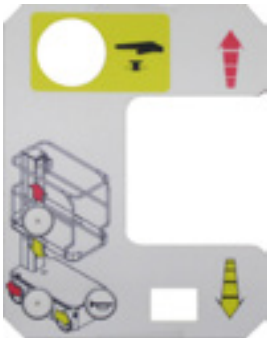
**REF [138TA3429](#)**



- Longitud: 158 mm
- Altura: 203 mm

Utilizado en MX19, X26N

**REF [163TA7213](#)**



- Longitud: 160 mm
- Altura: 203 mm

Utilizado en TM12

**REF [138TA3822](#)**



- Longitud: 275 mm
- Altura: 173 mm

Utilizado en MX19

**REF [163TA4849](#)**



- Longitud: 149 mm
- Altura: 259 mm

Utilizado en AB28

**REF [138TA2785](#)**



- Longitud: 171 mm
- Altura: 278 mm

Utilizado en TM12

**REF [163TA6842](#)**



## PEGATINAS



- Longitud: 508 mm
- Altura: 138 mm

Utilizado en AB62

**REF [164TA7358](#)**



- Longitud: 80 mm
- Altura: 70 mm

Utilizado en SL20, MX19, MX20/26, X series, TM12

**REF [138TA2474](#)**



- Longitud: 90 mm
- Altura: 117 mm

Utilizado en LX50, LX31, LX41, AB62, AB46RT European SP, AB46RT Dual fuel, AB46RT, AB46, AB46RT 4WD, AB46 I/C 2WD, X series, AB46RT, SB80, MX15, MX19, XRT27, XRT33, X20N, X20W, X26N, X26UN, X32N, LX31DD, LX41DD

**REF [164TA7368](#)**



- Longitud: 90 mm
- Altura: 150 mm

Utilizado en LX50, LX31, LX41, X series, SB80, MX15, MX19, LX31DD, LX41DD, X20N, X20W, X26N, X26UN, X32N

**REF [126TA9792](#)**



## RUEDAS PIVOTANTES



- Diámetro de la rueda: 100 mm
- Número de orificios del perno: 4
- Anchura de la rueda: 50 mm
- Altura total: 130 mm

Utilizado en U-DRIVE25, UL II series

**REF [164TA7753](#)**



- Diámetro de la rueda: 102 mm
- Número de orificios del perno: 4
- Anchura de la rueda: 32 mm
- Altura total: 130 mm

Utilizado en UL SERIES

**REF [164TA7752](#)**



- Diámetro de la rueda: 150 mm
- Número de orificios del perno: 4
- Anchura de la rueda: 50 mm
- Altura total: 195 mm

Utilizado en U-DRIVE25, UL II series

**REF [164TA7754](#)**

## CUBO DE LAS RUEDAS



- Altura total: 56,3 mm
- Orificios de montaje cónicos: 38,2-32 mm
- Número de orificios: 6

Utilizado en MX50, LX31, LX41

**REF [164TA7242](#)**



- Altura total: 38,1 mm
- Orificios de montaje cónicos: 31,5-26,95 mm
- Número de orificios: 4

Utilizado en X series, SL20, SL20 (12V), X20N, X20W, X26N, X26UN, X32N

**REF [164TA7239](#)**





RUEDAS DE CARGA					
	Diámetro de la rueda mm	Anchura de la rueda mm	Diámetro del eje mm	Utilizado en	REF
	254	58,4	19,1	U-DRIVE25, UL II serie	<a href="#">151TA2605</a>
	305	100	31,8	MX19	<a href="#">164TA7723</a>
	305	100	31,8	MX19	<a href="#">141TA4894</a>
	305	105	31,7	MX15, MX19	<a href="#">151TA2514</a>
	305	76	44,5	TM12	<a href="#">164TA7728</a>



RUEDAS DE TRACCIÓN						
	Diámetro de la rueda mm	Anchura de la rueda mm	Diámetro del eje mm	Número de orificios del perno	Utilizado en	REF
	305	100	113	4	MX19	<a href="#">147TA2786</a>
	305	100	28	0	MX19	<a href="#">141TA4895</a>
	305	76	27	2	TM12	<a href="#">129TA9844</a>
	305	76	27	0	TM12, M1230E	<a href="#">145TA9136</a>
	340	102	113	4	MB20/26	<a href="#">129TA8942</a>



RUEDAS DE TRACCIÓN						
	Diámetro de la rueda mm	Anchura de la rueda mm	Diámetro del eje mm	Número de orificios del perno	Utilizado en	REF
	342	102	96	5	MB20/26	<a href="#">129TA9048</a>
	380	127	113	4	SL20	<a href="#">164TA7729</a>
	380	118	86	4	SL20, X series, SL20 (12V), X20N, X20W, X26N, X32N, X26UN	<a href="#">129TA8940</a>
	414	120	86	5	SL20D, SL20	<a href="#">129TA9045</a>
	559	229	110	5	AB38, A38E	<a href="#">164TA7725</a>



## RUEDAS NEUMÁTICAS



- Neumático sin cámara
- Dimensiones: 10 x 16,5

Utilizado en LX50, LX41, LX31, AB46 I/C 2WD, AB46, MX31DD, LX41DD

**REF [152TA1854](#)**



- Neumático sin cámara
- Dimensiones: 14 x 17,5

Utilizado en AB46RT, AB46RT 4WD

**REF [152TA1859](#)**

## BULÓN DE RUEDA



- Longitud: 38,3 mm
- Tipo de rosca: 1/2" UNF
- Paso imperial: 20 Pi
- Derecha/izquierda: derecha

Utilizado en LX50, LX31, LX41, XRT27, XRT33, SL26, 30SL, 30RT, SL20D, SL26RT, SL30RT, SL26N, SL30N, SL20 1, 30N, X20N, X20W, X26N

**REF [164TA7733](#)**

## TUERCA DE RUEDA



- Tipo: cabezal cónico
- Rosca: 9/16" UNF
- Paso imperial: 18 Pi
- Apertura de llave inglesa: 1"

Utilizado en LX50, LX31, LX41, AB46RT European SP, AB46RT Dual fuel, AB46RT, AB46RT 4WD, AB46RTI/C 2WD, AB46, LX31DD, LX41DD, AB46 Electric Bi-energy

**REF [104TA9936](#)**



EJES/PASADORES			
	Diámetro mm	Longitud total mm	REF
	15,8	56	<a href="#">164TA7001</a>
	19,0	40	<a href="#">164TA7006</a>
	19,0	50	<a href="#">164TA7010</a>
	19,0	57,5	<a href="#">161TA1876</a>
	30,0	185	<a href="#">164TA7005</a>
	31,7	50	<a href="#">164TA7012</a>



## PASADORES DE BLOQUEO



- Pasador de diámetro: 10 mm
- Longitud total: 63,5 mm

Utilizado en MX19

**REF [164TA7227](#)**



- Pasador de diámetro: 9,5 mm
- Longitud: 69,8 mm

Utilizado en LX31, LX41, LX50, X20N, X20W, X226N, X26UN, X32N

**REF [164TA7420](#)**



- Pasador de diámetro: 9,4 mm
- Longitud total: 275 mm
- Longitud de la correa de sujeción: 155 mm

Utilizado en AB85RJ

**REF [164TA7208](#)**



- Pasador de diámetro: 9,5 mm
- Longitud total: 52 mm

Utilizado en U-DRIVE25, LX50, LX31, LX41, MX15, MX19, SL20, XRT27, XRT33, SL26, 30SL, 30RT, LX31DD, LX41DD, X series, X20N, X20W, X26N, X26UN, X32N, UL II series, X series, SL26RT, SL30RT, SL26N, SL30N, SL26, 30N, LX31DD, LX41DD, SL20, SL14

**REF [164TA7304](#)**



## CONSOLAS MANUALES DE SERVICIO



Optimizador OPTZ-4

- Marcas de controladores: Controles OEM
- Tipos de controladores: Controladores Superflex 4 SB
- Tipo: Máquinas ICE
- Comunicación en serie

REF [164TA7425](#)



Calibrador de sobrecarga

REF [164TA7577](#)



MOS90 Consola

- REF [106TA6377](#)
- Tipo de controlador: MOS90
  - Tipo: máquinas eléctricas
  - Comunicación en serie

- REF [145TA2488](#)
- Cable
  - Para MOS90 Consola
  - Cable adaptador MOS90 consola para Millipak



Upright – herramientas de diagnóstico

- Marca del controlador: Trionic
- Tipos de controladores: múltiple
- Tipos: ICE/máquinas eléctricas
- Comunicación en serie
- Tipo de conector: 4 polos

REF [163TA8215](#)



NOTAS

Handwriting practice area with horizontal dotted lines.