



UTILIZADO EN
SKYJACK



JOYSTICKS ELÉCTRICOS



Doble eje
Utilizado en SJB46TK, SJ66TK

REF [151TA2089](#)



Eje único
Utilizado en SJ8831/41E,
6826/6832E, 6826/6832E SJIII
SERIES

REF [151TA2100](#)



Eje único
Utilizado en SJ9241/9250RT,
9250, SJ9250, SJ9241/50,
SJ8831/41, 6826/6832RT

REF [145TA3088](#)



Doble eje
Utilizado en SJ46/51AJ, SJ63AJ,
SJ82/86T, SJ61/66T, SJ40/45T

REF [151TA2091](#)



Eje único
Utilizado en SJ6832RTE,
SJIII3215/3219, SJ12/16

REF [164TA1349](#)



Eje único
Utilizado en 6826/6832,
SJ6826/6832, SJ3215/3219,
3220/3226M, SJ3220/4632,
3220/6832, COMPACT
3215/3219 SJIII

REF [145TA2851](#)



Eje único
Utilizado en SJKB33N,
SJKB33/40

REF [151TA2096](#)



Eje único
Utilizado en SJM SERIES, SJII SERIES, SJ9250, SJ8831/41,
7027SJ 600 SERIE

REF [164TA9968](#)



JOYSTICKS ELÉCTRICOS



Doble eje, empuñadura de bola

Utilizado en SJB46TK, SJ66TK

REF [151TA2092](#)



Doble eje, empuñadura de bola

Utilizado en SJB46TK, SJ66TK

REF [151TA2108](#)



Doble eje

Utilizado en SJB46TK, SJ66TK

REF [151TA2107](#)



CAJAS DE CONTROL



Número de pasadores: 16

Utilizado en SJ6826/6832, SJ3215/3219, 3220/3226, SJIII3215/3219, SJ3220/4632, SJIII3220/26-4620/26

REF [165TA4377](#)



Utilizado en COMPACT 3215/3219 SJIII, 3215/6832 SJIII SERIES, 3215/3226 SJIII SERIES, 3015/3215 SJIII SERIES

REF [151TA2094](#)



Utilizado en COMPACT 3215/3219 SJIII, SJM SERIES, 3215/3226 SJIII SERIES, 3015/3219 SJIII SERIES

REF [164TA1353](#)



Utilizado en SJII SERIES, 3220/6832, 3220/3226, 3220/4632, 3215/6832 SJIII SERIES

REF [151TA2104](#)



Utilizado en 6826/6832RT, SJ6826/6832RT, 6826/6832

REF [151TA2099](#)



Utilizado en 3220/4632, 3220/3226M, 3215/6832 SJIII SERIES

REF [151TA2105](#)



Utilizado en SJ6826/6832, SJ3220/4632, SJ3215/3219, 3220/3226, SJIII3215/3219, SJ3220/4632, SJIII3220/26-4620/26

REF [151TA2102](#)



Utilizado en 9250, SJ8831/41, 883(F)/8841(F) SJ800, 7127/8850, SJ9250, 7127/7135, 7127/9250 SJ600-800-1000

REF [164TA1295](#)



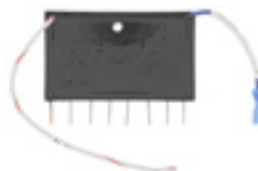
TARJETAS LÓGICAS



Sistema de advertencia inferior

Utilizado en 6826/6832E,
3220/6832, 3220/3226M,
COMPACT 3215/3219 SJIII

REF [151TA2237](#)



Paquete de diodos encapsulados

Utilizado en 6826/6832,
3220/6832, 3220/3226,
3220/3226M, SJ3220/4632,
SJIII3220/4632,
SJIII3220/26-4620/26

REF [151TA2236](#)



Control - detección de
sobrecargas

Utilizado en SJ9241/9250RT,
SJ8831/8841RT, SJ9250RT,
SJ9241/50RT, SJ8841RT,
SJ8831/41

REF [151TA2242](#)

Aunque estas tarjetas electrónicas pueden parecerse a las de su plataforma elevadora móvil, puede haber una gran diferencia. Por tanto, antes de solicitar una unidad similar, le rogamos que siempre nos indique el número de recambio o todos los detalles del vehículo.

Esta es sólo una pequeña selección de nuestras tarjetas electrónicas. Para todos los demás tipos, ¡no dude en llamarnos!



ALARMAS DE MARCHA ATRÁS/ZUMBADORES



- Voltaje: 6-28 V
- Volumen: 80 dB
- Dimensiones: 43,5 x Ø 43 mm
- Diámetro incorporado: 28 mm

REF [151TA1976](#)



- Voltaje: 6-16 V
- Volumen: 105 dB
- Dimensiones: 38,4 x Ø 50,3 mm

Utilizado en SJ46/51AJ, SJ63AJ, SJ82/86T, SJ63AJ, S61/66T, SJ46/51AJ

REF [151TA1978](#)



- Voltaje: 9-28 V
- Volumen: 118 dB
- Dimensiones: 43 x Ø 52,4 mm

Utilizado en SJ9241/9250RT, SJ9250RT, SJ9241/50RT, SJ8841RT, SJ8831/41RT, 6826/6832RT

REF [151TA1977](#)

BOCINAS



- Volumen: 105-118 dB
- Voltaje: 24 V
- Tipo de montaje: soporte recto
- Diámetro: 76 mm

Utilizado en SJ8831/41E, SJ6826/6832, SJ3220/4632, SJIII3220/4632, SJ3215/3219

REF [164TA1329](#)

E aprobado



- Volumen: 110 dB
- Voltaje: 24 V
- Tipo de montaje: Soporte en L
- Diámetro: 124 mm

Utilizado en SJM SERIES, SJII SERIES, SJ8831/41E, 3220/6832, COMPACT 3015/3219 SJIII, SJKB33N

REF [151TA2192](#)



- Volumen: 110 dB
- Voltaje: 12 V
- Tipo de montaje: SB-LB
- Diámetro: 108 mm

Utilizado en SJ40/45T, 9250, SJ9250, 6826/6832RT, SJ8831/41, 7027 SJ600 SERIE, 7027/7135 SJ600 SERIE

REF [151TA2191](#)

E aprobado



CONTACTORES



- Voltaje: 24 V
- Corriente: 20 A
- Explosiones magnéticas: sí
- Cubierta antipolvo: versión abierta

Utilizado en SJKB33N, SJKB33/40

REF [151TA1986](#)



- Voltaje: 24 V
- Corriente: 200 A
- Explosiones magnéticas: no
- Cubierta antipolvo: versión cerrada

Utilizado en SJM SERIES, SJII SERIES, 6826/6832, 3220/6832, 3220/3226, 3220/4632, 3220/3226M

REF [151TA1990](#)



- Voltaje: 12 V
- Corriente: 200 A
- Explosiones magnéticas: no
- Cubierta antipolvo: versión cerrada

Utilizado en SJ9241/9250RT, SJ8831/8841RT, SJ250RT, 9250, SJ9250, SJ9241/50RT, SJ8841RT, SJ8831/41RT

REF [151TA1988](#)

LUCES DE ADVERTENCIA EN EL SALPICADERO



- Longitud: 29,5 mm
- Diámetro incorporado: 17 mm
- Diámetro exterior: 29,4 mm
- Color de la lente: rojo

Utilizado en 9250, SJ9250, SJ8831/41E, SJ8831/41, 6826/6832, 7027 SJ600 SERIE, 7027/7135 SJ600 SERIE

REF [151TA1994](#)



- Longitud: 34,5 mm
- Diámetro exterior: 15,8 mm
- Color de la lente: amarillo

Utilizado en SJ9241/9250RT, SJ8831/8841RT, SJ63AJ, SJ61/66T, SJ46/51AJ, 9250, SJ9250RT

REF [151TA1992](#)

FUSIBLES



- Tipo de fusible: con pulsador
- Voltaje: 50 VDC/250 VAC
- Corriente: 15 A

Utilizado en SJM SERIES, SJII SERIES, 3220/4620/4626/6826/6832, SJ9241/9250RT

REF [164TA1149](#)



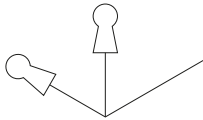
- Tipo de fusible: con pulsador
- Voltaje: 50 VDC/250 VAC
- Corriente: 10 A

Utilizado en SJKB33N, SJKB33/40

REF [122TA7782](#)

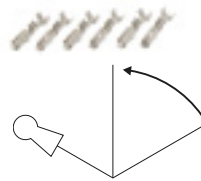


BOMBINES DE ARRANQUE



- Número de conexiones: 3
- Número de posiciones: 3
- Diámetro incorporado: 26 mm
- Longitud total: 59 mm

REF [128TA5582](#)



- Número de conexiones: 6
- Número de posiciones: 3
- Diámetro incorporado: 22 mm
- Longitud total: 62 mm

Utilizado en SJ6826/6832RT, SJ6832RTE, 6826/6832

REF [151TA2201](#)

CABEZALES DE FUNCIONAMIENTO



- Diámetro incorporado: 22 mm
- Número de llave: 455
- Material: metálico

Utilizado en SJM SERIES, SJII SERIES, 9250, SJ9250, SJ8831/41, 6826/6832, 7027 SJ600 SERIE, 7127/7135

REF [151TA2204](#) - Sin llave
REF [163TA8493](#) - Con llave



- Diámetro incorporado: 22 mm
- Número de llave: 455
- Material: metálico

Utilizado en 9250, SJ9250, SJ8831/41, 7027 SJ600 SERIE

REF [151TA2202](#) - Sin llave
REF [163TA8493](#) - Con llave



- Diámetro incorporado: 22 mm
- Número de llave: 455
- Material: metálico

Utilizado en SJ8831/41E, 6826/6832E, 3220/6832, 3220/3226M, COMPACT 3215/3219 SJIII

REF [151TA2203](#) - Sin llave
REF [163TA8493](#) - Con llave



- Diámetro incorporado: 22 mm
- Número de llave: 455
- Material: plástico

Utilizado en SJ9241/50RT, SJ8831/41RT, SJ7127/7135, SJ3220/4632, SJ12, SJ12/16

REF [151TA2206](#) - Sin llave
REF [163TA8493](#) - Con llave



- Diámetro incorporado: 20 mm
- Material: plástico

Utilizado en SJ9241/9250RT, SJ9250RT, SJ8841RT, SJ8831/41E, SJ8831/41, SJ6826/6832, SJ7127/35-8243/8850

REF [151TA2205](#)



LLAVE PARA CERRADURA/BOMBÍN DE ARRANQUE



- Número de llave: 455
- Número de llaves suministradas: 1

Utilizado en SJ9250, SJ8831/41, 3220/3226, 3220/6832, SJM SERIES, SJII SERIES

REF [129TA4162](#)

CODIFICADOR



- Diámetro del eje: 4,8 mm
- Diámetro de la carcasa: 30 mm
- Número de pasadores: 2

Utilizado en SJ8831/41E, 6826/6832E, SJKB33/40, 6826/6832E SJIII SERIES

REF [138TA8436](#)

INTERRUPTOR DE TIRO



- Número de conexiones: 3
- Tipo de conexión: tornillo
- Longitud total: 82 mm
- Funciones: universal

Utilizado en 9250, SJ91250, SJ8831/41, 7027 SJ600 SERIE, 7127/7135 7027/7135 SJ 600 SERIE, 8831(F)/8841(F) SJ800

REF [146TA9928](#)



RELÉS					
	Voltaje V	Tipo de voltaje	Corriente A	Utilizado en	REF
Relé de uso general y potencia					
	12	DC	10	SJ9241/9250RT, SJ8831/8841RT, SJ9250RT, SJ9250	124TA8981
	12	DC	10	SJ9241/9250RT, SJ9241/50, SJ8831/8841RT, SJ9250RT, SJ9250	124TA8982
	230	AC	10	3220/6832, COMPACT3015/3219SJ, 3220/6832SJIII SERIES, SJIII3220/6832	125TA3366
	24	DC	3	SJLB12	165TA4378
Minirelé					
	24	DC	15/20	SJM SERIES, SJII SERIES, SJ8831E/41E, 6826/6832, 6826E/6832E	151TA2246
	12	DC	40/30	SJ9241/9250RT, SJ8831RT/SJ8441RT, SJ9250RT, 9250	111TA4969
	12	DC	70	SJ46AJ/SJ51AJ, SJ63AJ, SJ40Y/SJ45T	164TA1321
Forma cilíndrica					
	24		20	SJ9241/9250RT, SJ8831RT/SJ8441RT, 9250, SJ9250	144TA5227



BASE DE RELÉS



- Voltaje: 300 V
- Tipo de voltaje: AC
- Corriente: 10 A

Utilizado en SJ9241/9250RT, SJ8831/8841RT, 9250, SJ8841RT, SJ8831/41RT

REF [151TA2247](#)



- Voltaje: 300 V
- Tipo de voltaje: AC
- Corriente: 15 A

Utilizado en SJ9241/9250RT, SJ8831/8841RT, SJ9250RT, SJ9250, SH9241/50RT

REF [124TA8968](#)

CABLES DE ARRANQUE



- Tipo de cable: < 6 mm²
- Tipo de cableado interno: cables múltiples
- Longitud total: 945 mm
- Cantidad de enchufes: 2

Utilizado en SJ8831/41E, 6826/6832, 6826/6832E, 3220/3226, 3220/3226M, COMPACT 3015/3219 SJIII, SJLB12

REF [165TA4379](#)



- Tipo de cable: < 6 mm²
- Tipo de cableado interno: cables múltiples
- Longitud total: 935 mm
- Cantidad de enchufes: 2

Utilizado en SJ8831/41E, 6826/6832, SJIII3215/3219, 3220/6832, 3220/3226, SJIII3220/26-4620/26

REF [151TA2138](#)



MOTORES ELÉCTRICOS							
	Voltaje mínimo V	Corriente A	Revoluciones/ minuto rpm	Potencia kW	Dirección de rotación	Utilizado en	
	24	150	3600	2,9	CW	SJM SERIES, SJII SERIES, 3220-6832, COMPACT 3015/3219SJIII	<u>151TA2005</u>
	24	40	3000	0,7	CW/CCW (reversible)	SJM SERIES	<u>151TA2001</u>
	24		3100	3	CW	SJIII3215/3219, SJ3220/4632, SJ3215/3219, SJ3220/26-4260/26	<u>151TA2002</u>
	24		3100	3	CW	6826/6832, SJ6826/6832, 3220/3226, 3220/4632, 3220M/3226M, SJ3220/4632, SJ3215/3219	<u>164TA1281</u>

JUEGO DE ESCOBILLAS



- Espesor: 9,9 mm
- Anchura: 32,8 mm
- Altura: 23 mm
- Juego de 4 escobillas

Utilizado en 6826/6832, SJ6826/6832, 3220/3226, 3220/4632, 3220M/3226M, SJ3220/4632, SJIII3220/26-4620/26

REF [151TA2139](#)



INTERRUPTORES DE ALUMBRADO



- Voltaje: 12 V
- Corriente: 18 mA

Utilizado en SJ9241/9250RT, SJ8831/SJ8841RT, SJ46/51AJ, SJ61/SJ66T, SJ63AJ

REF [151TA1993](#)



- Voltaje: 24 V
- Corriente: 18 mA

Utilizado en SJ8831E/41E, SL6826/6832, SJIII3215/3219, SJ3220/4632

REF [164TA1337](#)

INTERRUPTORES DE DESCONEXIÓN DE BATERÍAS



- Voltaje: 6/12/24/36 VDC
- Corriente: 175 A
- Cantidad de postes: 1
- Interruptor auxiliar presente: no

Utilizado en SJM SERIES, SJII SERIES, 3220/6832, COMPACT 3015/3219SJ, SJKB33N

REF [164TA1154](#)



- Voltaje: 12 V
- Corriente: 1000 A intermitente, 125 A continuo, pequeño 20 A
- Cantidad de postes: 1
- Interruptor auxiliar presente: no

Utilizado en SJ9241/9250RT, SJ8831/8841RT, SJ9250RT, 9250, SJ9251/50, SJ8831/41RT

REF [164TA1267](#)

INTERRUPTORES DE LÍMITE



- Número de contactos NO: 1
- Número de contactos NC: 1
- Corriente: 1,5 A

Utilizado en SJ46/51AJ, SJ82/86T, 9250, SJ9250

REF [164TA1228](#)



- Número de contactos NO: 1
- Número de contactos NC: 1
- Corriente: 1,5 A

Utilizado en SJ9241/9250RT, SJII SERIES, 9250, SJ9250, SJ9241/50RT

REF [147TA5236](#)



- Número de contactos NO: 1
- Número de contactos NC: 1
- Corriente: 1,5 A

Utilizado en SJ63AJ, SJ61/66T, SJ4045T

REF [146TA8251](#)



MICROINTERRUPTORES							
	Tipo de conexión	Número de conexiones	Número de contactos CO	Número de orificios de conexión	Corriente A	Utilizado en	REF
	Conexión por soldadura	3	1	2	15	SJM SERIES, SJII SERIES, SJ9250, SJ8831E/41E, SJ8831/41, 7027-SJ600 SERIE, 6826/6832E	127TA2546
	6,35 mm FASTON	3	1	2	15		146TA4199
	Conexión por soldadura	3	1	2	3	SJ9250, SJ8831/41, 7027/SJ600 SERIES, 8831(F)/8841(F)SJ-800, 3220/6832, SJII SERIES	164TA1159
	Conexión por soldadura	3	1	2	10,1	SJ9241/9250RT, SJ9250RT, SJ9241/50, SJ8841RT, SJ6826/6832RT, SJ6832RTE	165TA4380

INTERRUPTORES DE EMERGENCIA CON PULSADOR



- Diámetro incorporado: 40 mm
- Diámetro de la perilla: 44 mm

Utilizado en SJM SERIES, SJII SERIES, 9250, SJ9250

REF [164TA1160](#)



- Diámetro incorporado: 20,4 mm
- Diámetro de la perilla: 40 mm

Utilizado en SJ40/45T, 6286/6832RT, SJ6826/6832RT

REF [164TA1319](#)



- Diámetro incorporado: 22 mm
- Diámetro de la perilla: 40 mm

Utilizado en SJ9241/9250RT, SJ8331/8841RT, SJ46/51AJ, SJ82/86T, SJ61/66T

REF [151TA2365](#)



- Diámetro incorporado: 22 mm
- Diámetro de la perilla: 40 mm

Utilizado en SJ9241/9250RT, SJ8831/8841RT, SJ63AJ, SJ61/66T, SJ46/51AJ, SJ40/45T

REF [164TA1324](#)



BOTONES PULADORES



- Diámetro: 28,5 mm
- Longitud: 30 mm
- Color del pulsador: verde

Utilizado en SJ9250, SJ8831/41, 7027 SJ600 SERIE, 7027-7135 SJ 600 SERIE, 7127/7135, 8831(F)/8841(F)SJ-800

REF [165TA4381](#)



- Diámetro: 28,9 mm
- Longitud: 26,6 mm
- Color del pulsador: negro

Utilizado en SJM SERIES, 9250, SJ9250, SJ8831E/41E, SJ8831/41, 7027 SJ600 SERIES

REF [164TA1152](#)



- Diámetro: 16 mm
- Longitud: 34 mm
- Color del pulsador: rojo

Utilizado en SJ9241/9250RT, SJ9250, SJ9241/50, SJ8831/41, 6826/6832RT, 6826/6832

REF [164TA1279](#)



- Diámetro: 27 mm
- Longitud: 28,5 mm
- Color del pulsador: negro

Utilizado en SJ9241/9250RT, SJ46/51AJ, SJ63AJ, S61/66T, SJ40/45T

REF [164TA1336](#)

INTERRUPTORES ROTATIVOS



- Número de posiciones: 2
- Diámetro incorporado: 22 mm

Utilizado en SJII SERIES, 9250, SJ9250, SJ8831/41, 7027 SJ-600 SERIES

REF [164TA1161](#)



- Número de posiciones: 3
- Diámetro incorporado: 21,7 mm

Utilizado en SJM SERIES, SJII SERIES, 9250, SJ9250, SJ8831/41, 7027 SJ-600 SERIES

REF [151TA2425](#)



- Número de posiciones: 3
- Diámetro incorporado: 22 mm

Utilizado en 6826/6832RT, SJ6826/6832RT

REF [164TA1317](#)





ACCESORIO DE INTERRUPTOR



Utilizado en SJ9241/9250RT, SJ8831/8841RT, SJII SERIES, SJ9250RT

REF [164TA1147](#)

INTERRUPTORES DE PALANCA

	Posiciones	Número de conexiones	Voltaje VAC	Corriente A	Utilizado en	REF
	On-off-on	12	125/250	10	SJM SERIES, SJII SERIES, SJ8831E/41E, SJ6826/6832RT, SJIII3215/3219	164TA1252
	On-on	3	125/250/277	10	SJ8831/41E, SJ6826/6832RT, SJ12, SJ12/16, 6826E/6832E SJIII SERIES	151TA2256
	On-on	3	125/250/277	12	SJ46/51AJ, SJ63AJ, SJ82/SJ86T	165TA4382
	On-off-on	3	125/250	10	SJ9241/9250RT, SJ8831/8841RT, SJM SERIES, SJII SERIES	164TA1153
	On-off-on	6	125/277	10	SJ46/51AJ, SJ63AJ, SJ82/86T, SJ61/66T	164TA1368



INTERRUPTORES DE PALANCA

	Posiciones	Número de conexiones	Voltaje VAC	Corriente A	Utilizado en	REF
	Off-on	2	125/250	10	SJII SERIES, SJ46/51AJ, SJ63AJ, SJ82/86T, SJ61/SJ66T	164TA1250
	Off-on	4	125/250	15	SJ9241/9250RT, SJ8831/8841RT, SJ9250RT, SJ9250, 9250, SJ9241/50RT	164TA1238
	On-on-(on)	6	125/250	10	SJ9241/9250RT, SJ46/51AJ, SJ82/86T, SJ9250RT	165TA4383

SOPORTE DEL BLOQUE DE CONTACTOS



- Longitud: 42 mm
- Anchura: 30 mm
- Altura: 12 mm

Utilizado en
SJIII3220/26-4620/26,
SJ9241/9250RT, SJ8831/8841RT,
SJ63AJ, SJ61/66T

REF [164TA1335](#)



- Longitud: 40 mm
- Anchura: 30 mm
- Altura: 10,8 mm

Utilizado en SJM SERIES,
SJII SERIES, 9250, SJ9250

REF [164TA1167](#)



- Longitud: 37 mm
- Anchura: 30 mm
- Altura: 16 mm

Utilizado en SJ40/45T,
62826/6832RT, SJ40/45T

REF [164TA1310](#)



BLOQUES DE CONTACTO



- Voltaje: 300 V
- Corriente: 10 A

Utilizado en SJ40/45T, 6826/6832RT, 6826/6832

REF [164TA1314](#)



- Voltaje: 300 V
- Corriente: 10 A

Utilizado en 6826/6832RT, 6826/6832

REF [164TA1315](#)



- Voltaje: 300 V
- Corriente: 10 A

Utilizado en SJ40/45T, 6826/6832RT, 6826/6832

REF [164TA1316](#)

SENSOR DE TEMPERATURA







- Rosca: 3/8" NPT
- Longitud: 58 mm

Utilizado en SJ9241/9250RT, SJ8831/8841RT, SJ9250RT, 9250, SJ9241/50, SJ8841RT

REF [165TA4384](#)



MANOCONTACTOS DE PRESIÓN

	Rosca	Conexión	Modo interruptor	Rango de presión bar	Longitud mm	Utilizado en	REF
	1/8" NPT	2x conexión de cuchillas	Estándar	0,5	64,5	SJ9241/9250RT, SJ8831/8841RT, SJ9250RT, 9250, SJ9241/50RT	165TA4385
	7/16" UNF	1 conector suelto	Estándar	138	70	SJ8831/8841RT, SJ8831/41E, SJ8831/41, SJ7127/35-8243-8850, SJIII3215/SJIII3219, 3220M/3226M	164TA1307
	7/16" UNF	1 conector suelto	Estándar	200 (3000 psi)	69	SJ9241/9250RT, SJ8831/8841RT, SJ9250RT, SJ9241/50RT, SJ9241/50	164TA1308
	7/16" UNF	1 conector suelto	Estándar	86	70,3	SJ3220/4632, SJIII3220/26-4620/26, 3220M/3226M, 3220/3226	164TA1309

SENSORES DE INCLINACIÓN



- Diámetro: 96,7 mm
- Altura: 116,8 mm
- Voltaje: 7-48 VDC
- Detección: 1-10°

Utilizado en 702/7135 SJ60, 7127/7135, 7127/96250 SJ600 SERIE, COMPACT3015/3219 SJIII

REF [164TA1356](#)



- Diámetro: 96,7 mm
- Altura: 116,8 mm
- Voltaje: 12-24 VDC
- Detección: 2,5-4,5°

Utilizado en SJM SERIES, 9250, SJ9250, SJ8831/41E, 6826/6832RT, SJ8831/41, 7027/SJ-600 SERIE

REF [164TA1260](#)



- Diámetro: 96,7 mm
- Altura: 116,8 mm
- Voltaje: 24 VDC
- Detección: 5°

Utilizado en SJKB33/40, SJKB33N

REF [164TA1360](#)



- Longitud: 97 mm
- Altura: 54,5 mm
- Detección: 1,5-3,5°

Utilizado en SJ3215/3219, SJ3220/4632, SH7127/35-8243/8850

REF [164TA1330](#)



SENSOR DE ÁNGULO



- Longitud: 102 mm
- Anchura: 37,5 mm
- Altura: 32 mm

Utilizado en SJ9241/9250RT0
SJ8831/8841RT, SJ9250RT,
SJ8841RT, SJ9241/50

REF 151TA2240



INDICADOR DE TEMPERATURA



- Longitud: 107 mm
- Anchura: 32 mm
- Con termómetro

Utilizado en SJM SERIES, SJ8831/8841RT, SJII SERIES, SJ46/51AJ, SJ63AJ, SJ9250RT, 9250

REF [151TA2073](#)

INDICADOR DE DESCARGA DE LA BATERÍA



- Voltaje: 24 V
- Diámetro incorporado: 56,5 mm
- Bloqueo del elevador: no

Utilizado en SJM SERIES, SJ8831/8841RT, SJII SERIES, 6826E/6832E, 3220/6832

REF [164TA1178](#)

CUENTAHORAS



- Voltaje: 10-80 VDC
- Diámetro incorporado: 50,7 mm
- Número de dígitos: 6

Utilizado en 9241/9250RT, SJM SERIES, SJII SERIES, SJ8831/8841RT

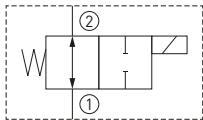
REF [151TA2226](#)



VÁLVULAS DE CARTUCHO



- Anchura a través de las superficies planas: 22,4 mm
- Longitud: 93 mm
- Diámetro: 12,7 mm

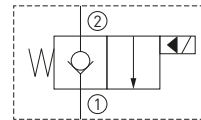


Utilizado en SJII SERIES, 9250, SJ9241/50RT, SJ8831/41RT, SJ8831/41

REF [164TA1155](#)



- Anchura a través de las superficies planas: 22,2 mm
- Longitud: 75,4 mm
- Diámetro: 12,7 mm

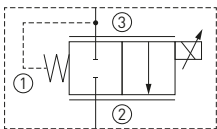


Utilizado en SJ9241/9250RT, SJ8831/8841RT, SJM SERIES, SJII SERIES

REF [151TA2011](#)



- Anchura a través de las superficies planas: 27 mm
- Longitud: 131,6 mm
- Diámetro: 15,8 mm

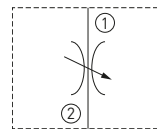


Utilizado en SJII SERIES, 3220/6832, 3220/3226, 3220/4632, 3220/3226M

REF [164TA1248](#)



- Anchura a través de las superficies planas: 25,4 mm
- Longitud: 70,5 mm
- Diámetro: 15,8 mm

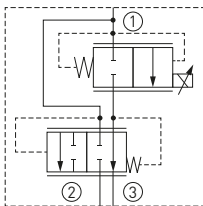


Utilizado en SJM SERIES, SJII SERIES, 9250, 6826/6832, SJIII3215/3219, SJ3215/3219, 3220/6832

REF [151TA2013](#)



- Anchura a través de las superficies planas: 27 mm
- Longitud: 131,6 mm
- Diámetro: 15,8 mm

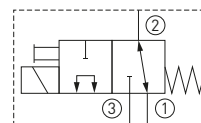


Utilizado en 6826/6832, SJ682/6832, SJIII3215/3219, 3220/3226, 3220/6832, 3220M/3226M

REF [151TA2008](#)



- Anchura a través de las superficies planas: 22,4 mm
- Longitud: 103,3 mm
- Diámetro: 35,8 mm



Utilizado en SJIII SERIES, SJ9241/9250RT, SJ8831/8841RT, SJM SERIES, SJ9250RT, 9250, SJ9250

REF [164TA1187](#)



VÁLVULAS DE PRESIÓN (FLUJO)



- Rosca: 9/16"
- Longitud: 85,7 mm

Utilizado en SJKB33N, SJLB12, SJKB33/40, SJLB12

REF [164TA1361](#)



- Rosca: M20 x 1,5 mm
- Longitud: 65,1 mm

Utilizado en SJ9241/9250RT, SJ8831/8841RT, SJ8831/41E, SJ9250, 9250, SJ9250, SJ9241/50RT

REF [165TA4386](#)



- Rosca: 1/4" x 20 Pi
- Longitud: 77 mm

Utilizado en SJ9241/9250RT, SH8831/8841RT, SJM SERIES, SJII SERIES, SJ9250RT, 9250, SJ9250

REF [151TA2009](#)

BOBINAS DE VÁLVULAS DE CARTUCHO



- Voltaje: 24 V
- AC/DC: DC
- Resistencia: 40,6 Ω
- Diámetro: 33 mm
- Altura: 37 mm

Utilizado en SJII SERIES, SJM SERIES, SJ8831E/41E, 6826/6832, 6826/6832E, SJIII3215/3219, 3220/6832

REF [151TA2014](#)



- Voltaje: 12 V
- AC/DC: DC
- Resistencia: 10,7 Ω
- Diámetro: 33 mm
- Altura: 37,4 mm

Utilizado en SJ9241/9250RT, SJ8831/8841RT, 9250, SJ9250/ SJ9250RT, SJ9241/50RT

REF [151TA2007](#)

Los cartuchos existen en una variedad de dimensiones y diagramas de cableado. Al realizar un pedido, sírvase facilitar siempre la información necesaria con respecto al esquema eléctrico, ya que los cartuchos pueden tener las mismas dimensiones pero estar conectados de diferentes maneras.



CILINDROS HIDRÁULICOS



- Cilindro de freno
- Longitud total medida: 265 mm
- Diámetro del tubo: 48 mm
- Diámetro de la varilla: 19 mm

Utilizado en SJM SERIES, SJII SERIES, COMPACT 3015/3219 SJIII, 3220/4620/6826/6832

REF [151TA2229](#)



- Cilindro de freno
- Longitud total medida: 324 mm
- Diámetro del tubo: 48 mm
- Diámetro de la varilla: 19 mm

Utilizado en SJ3215/3219, COMPACT 3215/3219 SJIII, 3215/3226 SJIII SERIES

REF [151TA2255](#)



- Cilindro de dirección
- Longitud total medida: 482 mm
- Diámetro del tubo: 63,8 mm
- Diámetro de la varilla: 23 mm

Utilizado en SJ9241/9250RT, 9250, SJ941/50, SJ8831/41, 7127/7135

REF [165TA4387](#)



- Cilindro de dirección
- Longitud total medida: 490 mm
- Diámetro del tubo: 64 mm
- Diámetro de la varilla: 28,6 mm

Utilizado en SJM SERIES, COMPACT 3015/3218 SJIII, 3215/3226 SJIII SERIES, 3215/3226 SJIII SERIES

REF [151TA2228](#)



- Cilindro de dirección
- Longitud total medida: 436 mm
- Diámetro del tubo: 64 mm
- Diámetro de la varilla: 22,2 mm

Utilizado en 6826/6832RT, SJ6826/6832RT, 6826/6832

REF [165TA4388](#)

MANGUERAS HIDRÁULICAS



- Longitud: 800 mm
- Presión: 180 psi (frenos con 720 psi)

Utilizado en SJM SERIES, 3215/3219 SJIII, 3215/3226 SJIII SERIES, 3015/3219 SJIII SERIES

REF [165TA4389](#)



- Longitud: 795 mm
- Presión: 330 psi (frenos con 1320 psi)

Utilizado en SJM SERIES, 6826/6832, SJ3220/4632, SJIII3220/4632, SJIII3220/26-4620/26, COMPACT 3215/3219 SJIII

REF [151TA2066](#)



BOMBA HIDRÁULICA



- Longitud total: 96 mm
- Diámetro del cuello: 45,2 mm
- Dirección de rotación: CCW
- Material de la carcasa: metálico

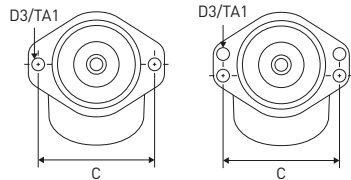
Utilizado en SJIII SERIES, 6826/6832, 6826/6832E, SJ6826/6832, 3220/3226, 3220/3226M, 3220/6832,

REF 151TA2086

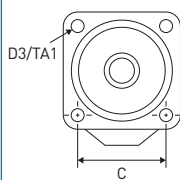
MOTORES HIDRÁULICOS

Tipo de brida

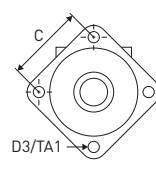
Tipo A



Tipo C



Tipo F



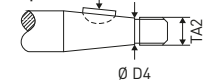
Tipo S
Forma especial,
ninguno de los tipos anteriores

Tipo de eje

Tipo A



Tipo E



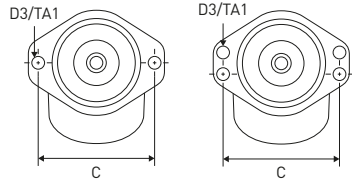
	Conexión roscadas	Tipo de brida	Tipo de eje	Longitud total mm	Utilizado en	REF
	7/8" UNF	C	E	301		<u>164TA7257</u>
	7/8" UNF	C	E	239	SJIII SERIES, 3220/6832, 3220/4632, 3220/3226M	<u>131TA6830</u>
	7/8" UNF	A	A	266	SJ9241/9250RT, SJ8831/8841RT, SJ9250RT, 9250, SJ9250, SJ9241/50RT, SJ9241/50	<u>131TA6823</u>
	7/8" UNF	F	E	250	COMPACT 3215/3219 SJIII, COMPACT 3015/3219 SJIII	<u>151TA2079</u>



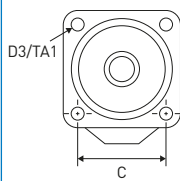
MOTORES HIDRÁULICOS

Tipo de brida

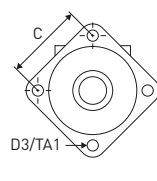
Tipo A



Tipo C



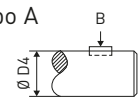
Tipo F



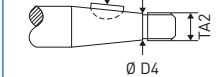
Tipo S
Forma especial,
ninguno de los tipos anteriores

Tipo de eje

Tipo A



Tipo E



	Conexión roscadas	Tipo de brida	Tipo de eje	Longitud total mm	Utilizado en	REF
	7/8" UNF + 7/16" UNF	S	E	352	3220/4632, SJIII3220/4632, 3220/4632 SJIII SERIES	151TA2081
	1 1/16" UNF + 7/16" UNF	C	E	340	SJ6826/6832RT, SJ832RTE, 6826/6832RT	151TA2083
	7/8" UNF	C	E	208,5	SJIII3215/3219, SJ12, SJ12/16	165TA4390

GRUPOS DE BOMBAS HIDRÁULICAS



Motor eléctrico: 24 V

Utilizado en 3220/6832,
3220/6832 SJIII SERIES,
6826/6832, 3220/3226M

REF [151TA2078](#)



Motor eléctrico: 24 VDC

Utilizado en SJIII3215/3219,
SJ3220/4632,
SJIII3220/26-4620/26

REF [151TA2088](#)



RECAMBIOS DE VÁLVULAS



Conjunto de bomba manual

Utilizado en SJIII3215/3219, SJ3215/3219, SJIII3220/26-4620/26, SJ12, SJ12/16

REF [164TA1326](#)



Conjunto de bomba manual

Utilizado en SJIII3215/3219, SJ3215/3219, SJIII3220/26-4620/26, SJ12, SJ12/16

REF [151TA2074](#)

FILTRO



- Aplicación: filtro de aire
- Diámetro exterior: 47 mm
- Diámetro interior: 26,6 mm
- Altura: 112 mm

Utilizado en SJM SERIES, SJII SERIES, 6826/6832, SJIII3215/3219, SJ3215/3219, 3220/4632, 3220/6832, SJ3220/4632

REF [147TA5865](#)

TAPÓN DE LLENADO



- Altura: 20 mm
- Diámetro exterior: 73 mm
- Diámetro interior: 38 mm

Utilizado en SJ9250, SJ8831/41, 7127/7135, 7127/9250 SJ600 SERIES, SJ600/800/1000, SJ63AJ, SJ46/51AJ

REF [151TA2134](#)



SOLENOIDES DE PARADA DEL MOTOR							
	Voltaje V	Tipo de corriente	Función	Lateral de montaje	Longitud mm	Utilizado en	REF
	12	DC	Tirar	Ambos lados	59,7	7027/7135 SJ60, 8831(F)/8841(F) SJ800, 7127 SJ 600 SERIES, 7127/7135	164TA1246
	12	DC	Tirar	Ambos lados	71	9250, SJ9250, 7127/8850, SJ8831/41, SJ600/800/1000, SJ800/900/1000, 7127-9250 SJ600/800/900/1000	151TA2221
	12	DC	Tirar	Ambos lados	128,7	7027/SJ600 SERIE, 7127/7135, 7127/9250 SJ600 SERIES, 7127/9250 SJ-RT SERIES	135TA2497
	12	DC	Tirar	Ambos lados	132	SJ9241/9250RT, SJ881/8841RT, SJ9250, SJ9241/50RT, SJ8831/41RT, 6826/6832RT	135TA2488
	12	DC	Tirar	Ambos lados	150	SJ8831/8841RT, 9250, SJ9250, SJ9241/50	151TA2223
	12	DC	Empujar	Izquierda	105	6826/6832RT, SJ6826/6832RT	151TA2222

DEPÓSITO DE EXPANSIÓN



- Longitud: 186,5 mm
- Anchura: 79 mm
- Altura: 128 mm

Utilizado en SJ9241/9250RT, SJ8831/8841RT, SJ63AJ, SJ61/66T, SJ46/51AJ, SJ9250RT, SJ9241/50

REF [151TA2244](#)



ARRANCADORES



- Voltaje: 12 V
- Potencia: 0,8 kW
- Número de dientes: 8

Utilizado en 7027/7135 SJ60, 7127/7135, 8831(F)/8841(F) SJ, 7027 SJ600 SERIES, 6826/6832RT, SJ6826/6832RT

REF [152TA4552](#)



- Voltaje: 12 V
- Potencia: 1,2 kW
- Número de dientes: 9

Utilizado en 7027/7135, 7127, 8831(F)/8841(F)SJ, SJ600 series

REF [165TA4391](#)

ALTERNADOR



- Voltaje: 12 V
- Corriente: 45 A
- Distancia entre ejes: 138 mm

Utilizado en 7027/7135, 7127, 8831(F)/8841(F)SJ, SJ600 SERIES

REF [152TA4093](#)



FILTROS					
	Diámetro exterior mm	Diámetro interior mm	Altura mm	Utilizado en	REF
Filtro de aire					
	89,8	45	179	SJ9241/9250RT, SJM SERIES, SJII SERIES, SJ9250RT, 9250, SJ8831/41RT	147TA5885
	191	146	377	VR-642D, VR-1044D	164TA1369
	165	93	348	SJ82/86T, SJ63AJ, SJ61/66T, SJ40/45T	147TA5860
Filtro de aceite					
	70	29	80	SJ9241/9250RT, SJ8831/8841RT, SJM SERIES, SJII SERIES, SJ9250RT, 9250	145TA6278
	78	78	170	SJ9241/9250RT, SJ8831/8841RT, SJM SERIES, SJII SERIES	147TA5866
	83	18,5	100	9250, SJ9250, SJ7027/7135 SJ60, SJ8831/41, 7127/9250 SJ600/800/1000	147TA5879
	95,3	32,8	155,6	SJ61/66T, SJ46/51AJ, SJ40/45T	147TA5839
	98	23,2	145	6826/6832RT, SJ6832RTE, 6826/6832	147TA5868
	129	36,5	170	SJ61/66T, SJ0/45T	147TA5841



ACCESORIOS DE CHASIS



Longitud: 76,2 mm

Utilizado en 6826/6832,
6826/6832E, SJIII3215/3219,
3220/3226, 3220/4632,
3220/6832, SJ3220/4632,
SJIII3220/26-4620/26

REF [164TA1289](#)



- Longitud: 320 mm
- Altura: 410 mm

Utilizado en
COMPACT 3215/3219 SJIII

REF [165TA4395](#)



- Longitud: 1590 mm
- Anchura: 540 mm

Utilizado en SJ8831/8841RT,
SJ8841RT, SJ8831/41E,
SJ8831/41RT

REF [165TA4392](#)



- Longitud: 203 mm
- Anchura: 118 mm
- Altura: 35 mm

Utilizado en SJII3215/3219,
SJ3215/3219, 3215/3226 SJIII
SERIES

REF [164TA1354](#)



- Longitud: 82 mm
- Anchura: 33 mm

Utilizado en 6826/6832,
6826/6832E, SJIII3215/3219,
3220/3226, 3220M/3226M,
3220/6832

REF [165TA4393](#)

ESCALERAS



- Altura: 640 mm
- Anchura: 327 mm

Utilizado en SJII SERIES,
3220/4620/4626/6826/6832,
3220/6832

REF [165TA4394](#)



- Altura: 360 mm
- Anchura: 330 mm

Utilizado en SJM SERIES,
COMPACT 3015/3219 SJIII,
3220/4620/4626/6826/6832,
3215/3226 SJIII SERIES

REF [165TA4396](#)



BARRAS DE DESCENSO



- Longitud: 2050 mm
- Diámetro: 25 mm

Utilizado en 9250, SJ9250, SJ8831/41, 6826/6832, 7027/7138 SJ60, SJ6826/6832, 3220/6832

REF [151TA1982](#)



- Longitud: 2050 mm
- Diámetro: 25 mm
- Kit de montaje incluido

Utilizado en 3220/4632, SJ3220/4632, SJIII3220/4632, 3215/6832 SJIII SERIES

REF [165TA4397](#)

SOPORTES DE LA POLEA



- Número de orificios: 2
- Material: metálico

Utilizado en SJII SERIES, 3220/4620/4626/6826/6832, 6826/6832E, SJIII3215/3219, 3220/6832

REF [164TA1272](#)



- Número de orificios: 19
- Material: metálico

Utilizado en SJII SERIES, 3220/6832, COMPACT 3015/3219 SJIII

REF [164TA1288](#)

BISAGRAS



- Longitud: 43 mm
- Anchura: 43 mm

Utilizado en SJM SERIES, SJII SERIES, 8831(F)/8841(F) SJ800, 3220/4620/4626/6826/6832

REF [164TA1378](#)



- Longitud: 101,5 mm
- Anchura: 54 mm

Utilizado en SJ9241/9250RT, SJM SERIES, SJ63AJ, SJ61/66T, SJ46/51AJ

REF [140TA8654](#)



PESTILLOS



- Longitud: 92,3 mm
- Anchura: 41,8 mm

Utilizado en SJ9241/9250RT, SJ8831/8841RT, SJM SERIES, SJII SERIES, SJ9250RT, 9250, SJ9241/50RT

REF [151TA2118](#)



- Longitud: 92,3 mm
- Altura: 41,8 mm

Utilizado en SJ8831/8841RT, SJM SERIES, SJII SERIES, SJ8841RT, SJ9250, SJ6826/6832RT

REF [151TA2119](#)



- Longitud: 140 mm
- Altura: 37,5 mm

Utilizado en SJ9241/9250RT, SJ8831/8841RT, SJ82/86T, SJ63AJ, SJ40/45T, SJ46/51AJ

REF [151TA2116](#)

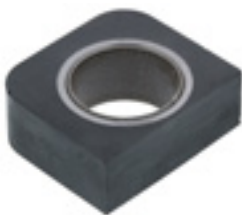


Kit

Utilizado en SJ9241/9250RT, SJ8831/8841RT, SJ82/86T, SJ63AJ, SJ40/45T, SJ46/51AJ

REF [151TA2117](#)

RECAMBIOS:



- Longitud: 68,5 mm
- Anchura: 60 mm
- Altura: 25,4 mm
- Diámetro interior: 38 mm

Utilizado en SJ8831/8841RT, SJM SERIES, SJ9250, SJ8831/41, SJ6826/6832RT

REF [164TA1283](#)



- Diámetro exterior: 37,85 mm
- Diámetro interior: 20,32 mm
- Altura: 12,70 mm

Utilizado en SJIII3215/3219, SJ3215/3219, COMPACT 3215/3219 SJIII

REF [151TA2217](#)



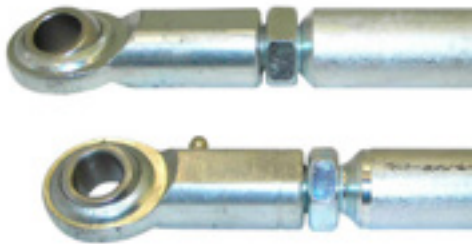
- Diámetro exterior: 38 mm
- Diámetro interior: 28 mm
- Altura: 32 mm

Utilizado en SJIII3215/3219, SJ3215/3219, COMPACT 3215/3219 SJIII

REF [151TA2218](#)



TIMÓN



- Longitud: 1250 mm
- Diámetro interior: 16 mm
- Diámetro exterior: 25,4 mm

Utilizado en SJII SERIES, 6826/6832, 6826/6832E, 3220/6832, 3220/6832 SJIII SERIES

REF [164TA1245](#)

RODILLOS



- Diámetro del rodillo: 45 mm
- Anchura del rodillo: 61,5 mm
- Diámetro del eje: 19,4 mm
- Sin casquillo de reducción

Utilizado en 6826/6832RT, 6826/6832, SJ6832RTE, SJIII3215/3219, 32203226, 3220/4632, SJ3220/4632

REF [164TA1287](#)



- Diámetro del rodillo: 50,8 mm
- Anchura del rodillo: 50,25 mm
- Diámetro del eje: 19 mm
- Con casquillo de reducción

Utilizado en SJM SERIES, SJII SERIES, 6826/6832E, 3220/6832

REF [164TA1144](#)

NIVEL INFERIOR DE TIJERA DE PARACHOQUES



- Longitud total: 32 mm
- Diámetro interior: 28 mm
- Diámetro exterior: 38 mm

Utilizado en SJIII3215/3219, SJ3215/3219, COMPACT 3215/3219 SJIII, 3215/3226 SJIII SERIES

REF [151TA1998](#)

CABLES DE ACERO



- Longitud total: 180 mm
- Diámetro: 1,4 mm

Utilizado en SJ9241/9250RT, SJM SERIES, SJ8831/8841RT, SJII SERIES, SJ63AJ, SJ61/66T, SJ40/45T

REF [151TA2122](#)



- Longitud total: 180 mm
- Diámetro: 1,7 mm

Utilizado en SJ9241/9250RT, SJ8831/8841RT, SJ9250, SJ9241/50RT, SJ8841RT, SJ8831/41

REF [164TA1286](#)



EJE DE DIRECCIÓN DE EXTREMO DE VARILLA



- Tipo: extremo del vástago de dirección de rosca exterior
- Tipo de rosca: 7/8" x 18 Pi
- Derecha/izquierda: izquierda
- Cono de diámetro más pequeño: 17 mm

Utilizado en SJ9241/9250RT, SJ9250RT, SJ9241/50RT, SJ8841RT, SJ8831/41E, SJ8831/41, 7127/7135

REF [164TA1235](#)

DIRECCIÓN DE VARILLA



- Longitud: 565 mm
- Diámetro: 26 mm

Utilizado en 3220/3226, 3220M/3226M, SJ3220/4632, SJIII3220/4632, SJIII3220/26-4620/26, 3220/3226 SJIII

REF [165TA4400](#)

CILINDRO DE BRAZO DE DIRECCIÓN



- Distancia mínima entre orificios: 116,5 mm
- Anchura máxima en el orificio: 46 mm
- Longitud total: 170,5 mm
- Diámetro del orificio más pequeño: 15,7 mm

Utilizado en SJM SERIES, SJ3215/3219

REF [165TA4398](#) - Derecha

REF [165TA4399](#) - Izquierda

MUÑÓN DE DIRECCIÓN



- Muñón de dirección derecha o izquierda: ambos
- Diámetro 1: 27 mm
- Diámetro 2: 35 mm
- Rosca: 1"
- Paso: 14 Pi

Utilizado en SJII SERIES, 6826/6832, 6826/6832E, 3220/6832, 3220/6832 SJIII SERIES

REF [151TA2193](#)



CUBO DE LAS RUEDAS



- Altura total: 45 mm
- Eje del cubo
- Orificios de montaje cónicos: 32,4-37,8 mm
- Número de orificios: 5

Utilizado en SJ6826/6832RT, SJ6832RTE, 6826/6832

REF [165TA4401](#)



- Altura total: 89 mm
- Cubo desnudo
- Orificios de montaje cónicos: 50,2-64,9 mm
- Número de orificios: 5

Utilizado en SJII SERIES, 6826/6832, 6826/6832E, 3220/6832, 3220/3226M, SJ3220/4632

REF [151TA2070](#)



- Altura total: 90 mm
- Cubo con tapa, tuerca y arandela
- Número de orificios de montaje: 5 x 1/2" UNF
- Número de orificios: 5

Utilizado en SJII SERIES, 6826/6832, 3220/4632, 3220/3226M, SJ3220/4632, SJIII3220/4632, SJIII3220/26-4620/26

REF [151TA2067](#)

TAPA DEL BUJE



- Diámetro exterior: 56 mm
- Paso del diámetro: 50,5 mm

Utilizado en SJII SERIES, SJM SERIES, 6826/6832, 3220/6832, 3220/3226M, SJ3220/4632

REF [151TA1979](#)

PALIER



- Tipo: ranuras - brida
- Longitud: 1025 mm
- Número de ranuras: 35
- Diámetro de las ranuras: 37,5 mm
- Diámetro de la brida: 120,5 mm

Utilizado en SJ9241/9250RT, SJ9250RT, SJ9250, SJ9241/50, SJ8841RT, SJ8831/41, 7127/8850, 8831(F)/8841(F) SJ800

REF [165TA4402](#)

CADENA



- Paso: 19,05 mm
- Diámetro del pasador: 5,95 mm
- Anchura total: 25,7 mm
- Longitud de la cadena: 890 mm

Utilizado en SJ9250, 7027 SJ600 SERIES, 8831(F)/8841(F) SJ800, 8831/8841/8231/8241(F) SJ800

REF [164TA1380](#)

ACOPLAMIENTO



- Altura: 37 mm
- Diámetro exterior: 78 mm
- Diámetro interior: 19 mm
- Número de ranuras: 50

Utilizado en SJ9250, SJ8831/41, 7027 SJ600 SERIES, 7127/7135, 8831(F)/8841(F) SJ800, 7027 SJ-600 SERIES

REF [165TA4403](#)



COJINETE DE DESGASTE



- Longitud: 101,5 mm
- Material: metálico

Utilizado en 6826/6832RT, SJ6826/6832RT, SJ6832RTE, SJIII3215/3219, 3220/3226, 3220/4632

REF [151TA2029](#)

CUBIERTA PROTECTORA



- Longitud: 216 mm
- Anchura: 140 mm
- Altura: 130 mm

Utilizado en SJ9241/9250RT, SJ9250RT, SJ9250, SJ9241/50RT, SJ8841RT, SJ8831/41E

REF [151TA2063](#)



RESORTES DE GAS/AMORTIGUADORES DE IMPACTO



- Tipo: de empuje
- Fuerza: 750 N
- Distancia entre ejes: 1245 mm

Utilizado en SJM SERIES, SJII SERIES, 7027 SJ600 SERIES, 7127/8850, 3220/6832 SJIII SERIES

REF [151TA2033](#)



- Tipo: de empuje
- Fuerza: 955 N
- Distancia entre ejes: 630 mm

Utilizado en 6826/6832RT, SJ6832RTE, 6826/6832

REF [165TA4404](#)



PEGATINAS



- Longitud: 32 mm
- Altura: 13 mm

Utilizado en SJM SERIES, SJII SERIES, 9250, SJ9250, SJ8831/41, 7027 SJ600 SERIES

REF [151TA2147](#)



- Longitud: 31 mm
- Altura: 13 mm

Utilizado en 6826/6832, 6826/6832E, 3220/3226, 3220/3226M, SJIII SERIES, COMPACT 3215/3219 SJIII

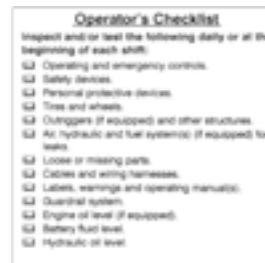
REF [163TA7544](#)



- Longitud: 31,5 mm
- Altura: 13 mm

Utilizado en SJ8831/41E, 6826/6832, 6826/6832E, 3220/3226, 3220/4632, 3220/3226M, 3220/4632 SJIII SERIE, SJIII SERIE

REF [151TA2151](#)



- Longitud: 76 mm
- Altura: 76 mm

Utilizado en SJM SERIES, SJII SERIES, SJ40/45T, SJ61/66T, 9250, SJ9250, SJ9241/50, SJ8831/41E, SJ8831/41, 6826/6832RT, SJ6826/6832RT

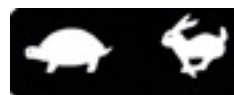
REF [126TA3802](#)



- Longitud: 140 mm
- Altura: 63 mm

Utilizado en 6826/6832RT, SJ6826/6832RT, 6826/6832, 6826/6832E, SJ6826/6832, SJ3215/3219, 3220/6832, 3220/3226

REF [151TA2154](#)



- Longitud: 30,5 mm
- Altura: 12 mm

Utilizado en SJ8831/41, 7027 SJ600 SERIES, 7027/7135 SJ600 SERIES, 8831(F)/8841(F) SJ800, 7127/9250 SJ600 SERIES, 7027 SJ600 SERIES

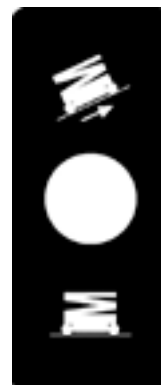
REF [163TA3361](#)



- Longitud: 32 mm
- Altura: 13 mm

Utilizado en SJM SERIES, SJII SERIES, 7027 SJ600 SERIES, 8831(F)/8841(F) SJ800, 7027 SJ600 SERIES

REF [151TA2173](#)



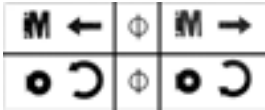
- Longitud: 25 mm
- Altura: 60 mm

Utilizado en SJII SERIES, SJ9250, SJ8831/41, 7027 SJ600 SERIES, 7127/7135, 3220/6832

REF [138TA3382](#)



PEGATINAS



- Longitud: 77 mm
- Altura: 31 mm

Utilizado en SJM SERIES, SJII SERIES, 3220/6832, 3220/3226, 3220/3226 SJIII

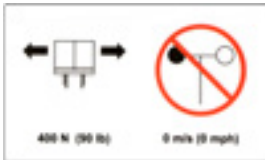
REF [151TA2162](#)



- Longitud: 19 mm
- Altura: 31 mm

Utilizado en SJII SERIES, 6826/6832, 3220/6832, 3220/3226, 3220/3226M, 3220/6832

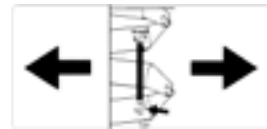
REF [151TA2168](#)



- Longitud: 127 mm
- Altura: 76 mm

Utilizado en 3220/3226, 3220/4632, 3220/3226M, SJ3220/4632, SJIII3220/4632, SJ3215/3219, SJIII3220/26-4620/26, COMPACT 3215/3219 SJIII

REF [163TA6761](#)



- Longitud: 87 mm
- Altura: 41,6 mm

Utilizado en 6826RT/6832RT, SJ6826/6832RT, SJ6832RTE, SJIII3215/3219, SJ3215/3219, 3220/3226

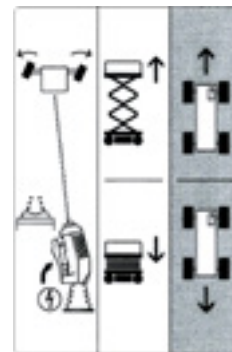
REF [151TA2181](#)



- Longitud: 203 mm
- Altura: 56 mm

Utilizado en 9250, SJ9250, SJ9241/50, SJ8831/41E, SJ8831/41, 6826/6832RT, SJ6826/6832

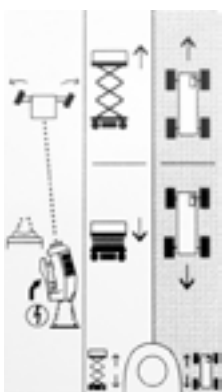
REF [151TA2184](#)



- Longitud: 50 mm
- Altura: 76 mm

Utilizado en SJ8831/41E, 6826/6832, 3220/4632, 3220/3226M, 3220/4632 SJIII SERIE, 3215/6832 SJIII SERIES

REF [138TA2531](#)



- Longitud: 50,5 mm
- Altura: 89 mm

Utilizado en COMPACT 3215/3219 SJIII, 3215/6832 SJIII SERIES

REF [151TA2140](#)



- Longitud: 28 mm
- Altura: 76 mm

Utilizado en SJ9241/9250RT, SJ8831/8841RT, 9250, SJ9250RT, SJ9241/50, SJ8841RT, SJ7127/35-8243/8850

REF [139TA2882](#)



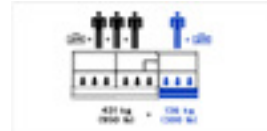
PEGATINAS



- Longitud: 32 mm
- Altura: 13 mm

Utilizado en 3220/4632, COMPACT 3215/3219 SJIII, 3220/3226M, 3215/6832 SJIII SERIES

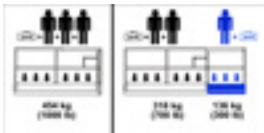
REF [163TA1148](#)



- Longitud: 152 mm
- Altura: 76 mm

Utilizado en 6826/6832RT, SJ6826/6832RT, 6826/6832

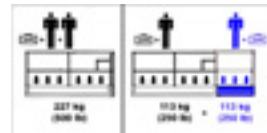
REF [165TA4405](#)



- Longitud: 151 mm
- Altura: 76 mm

Utilizado en 6826/6832, 6826/6832E, SJ6826/6832, 3220/4632, 3220/4632 SJIII SERIES, 3215/6832 SJIII SERIES

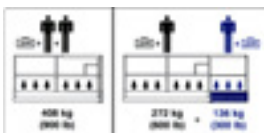
REF [163TA5932](#)



- Longitud: 152 mm
- Altura: 76 mm

Utilizado en 3220/3226, 3220/3226M, 3220/4632, SJIII3220/26-4620/26, 3215/6832SJIII SERIES

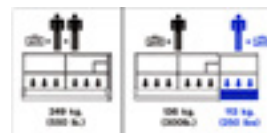
REF [151TA2176](#)



- Longitud: 152 mm
- Altura: 76 mm

Utilizado en 3220/3226, 3220/3226M, SJ3220/4632, SJIII3220/4632, 3215/6832 SJIII SERIES

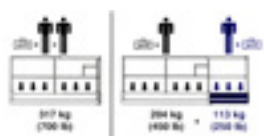
REF [163TA4573](#)



- Longitud: 152 mm
- Altura: 77 mm

Utilizado en SJ3215/3219, COMPACT 3215/3219, 3215/3226 SJIII SERIES

REF [165TA4406](#)



- Longitud: 154 mm
- Altura: 76 mm

Utilizado en 3220/4632, SJ3220/4632, 3220/4632 SJIII SERIES, 3215/6832 SJIII SERIES

REF [162TA9755](#)



- Longitud: 44 mm
- Altura: 19 mm

Utilizado en SJ8831/41E, 6826/6832, 6826/6832E, 3220/3226, 3220/3226M, 3220/4632 SJIII SERIES, 3215/6832 SJIII SERIES

REF [151TA2163](#)



PEGATINAS



- Longitud: 31,5 mm
- Altura: 12,5 mm

Utilizado en SJ9241/9250RT, SJ8831/8841RT, SJ9250RT, 9250, SJ8831/41, SJ8831/41RT, SJ7127/35-8243/8850, 7127/8850

REF 151TA2183



- Longitud: 123 mm
- Altura: 295 mm

Utilizado en 6826/6832RT, SJ6826/6832RT, 6826/6832

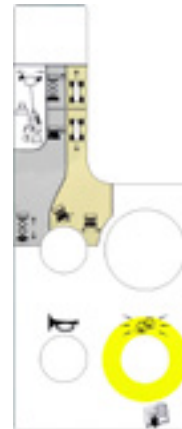
REF 151TA2175



- Longitud: 123 mm
- Altura: 278 mm

Utilizado en SJIII3215/3219, SJ3215/3219, SJ3220/4632, SJIII3220/4632, SJIII3220/26-4620/26

REF 151TA2145



- Longitud: 123 mm
- Altura: 295 mm

Utilizado en SJ6826/6832, SJ3220/4632, SJ3215/3219, 3220/3226

REF 163TA2227



- Longitud: 127 mm
- Altura: 178 mm

Utilizado en 6826/6832RT, SJ6826/6832RT, 6826/6832

REF 163TA7448



Diámetro: 104 mm

Utilizado en SJ9241/9250RT, SJ8831/8841RT, SJ9250RT, 9SJ9241/50RT, SJ8831/41E, 6826/6832RT, SJ6826/6832RT

REF 163TA4765



- Longitud: 53 mm
- Altura: 64,5 mm

Utilizado en SJ9241/9250RT, SJ8831/8841RT, SJ9250RT, SJ9241/50RT, SJIII3215/3219, SJ6832RTE

REF 165TA4407



- Longitud: 170 mm
- Altura: 100 mm

Utilizado en SJM SERIES, SJII SERIES, 3220/4620/4626/6826/6832, 9250, SJ9250, SJ9241/50, SJ8831/41E, 6826/6832RT, SJ8831/41

REF 151TA2188



PEGATINAS



- Longitud: 116 mm
- Altura: 76 mm

Utilizado en SJM SERIES, SJII SERIES, SJ8831/41E, 7027 SJ600 SERIE, 6826/6832E, 7127/7135, 8831(F)/8841(F) SJ800, 3220/6832, 3220/3226

REF [151TA2165](#)



- Longitud: 77 mm
- Altura: 35 mm

Utilizado en SJM SERIES, SJII SERIES, SJ40/45T, SJ61/66T, 9250, SJ9250, SJ9241/50, SJ8831/41E, SJ8831/41, 6826/6832RT, SJ6826/6832RT

REF [126TA3799](#)



- Longitud: 105 mm
- Altura: 23 mm

Utilizado en 9250, SJ9250, SJ9241/50, SJ8831/41, 6826/6832, 7027 SJ600 SERIE, 6826/6832E, 7127/7135, 8831(F)/8841(F) SJ800, SJ7127/35-8243/8850

REF [138TA1484](#)



- Longitud: 102 mm
- Altura: 89 mm

Utilizado en SJ9241/9250RT, SJ8831/8841RT, SJ9250RT, SJ9241/50RT, SJ8841RT

REF [151TA2148](#)



- Longitud: 159 mm
- Altura: 46 mm

Utilizado en SJM SERIES, 3220/6832, SLB12, SJKB33/40, 3220/6832 SJIII SERIES, SJ9241/9250RT, SJ8831/8841RT, SJ46/51AJ, SJ61/66T, SJ40/45T

REF [165TA4408](#)



- Longitud: 25 mm
- Altura: 41 mm

Utilizado en SJ9250, SJ8831/41E, SJ8831/41, 7027 SJ600 SERIE, 7127/7135, 3220/3226, 3220/6832, COMPACT 3215/3219 SJIII

REF [151TA2169](#)



- Longitud: 48 mm
- Altura: 48 mm

Utilizado en SJ9241/9250RT, SJ8831/8841RT, SJ46/51AJ, SJ63AJ, SJ61/66T, SJ40/45T

REF [151TA2167](#)



- Longitud: 102 mm
- Altura: 51 mm

Utilizado en SJ46/51AJ, SJ82,86T, SJ63AJ, SJ61/63T, SJ61/66T

REF [163TA4755](#)



PEGATINAS



- Longitud: 291 mm
- Altura: 324 mm

Utilizado en 9250, SJ9241/50, SJ8831/41E, SJ6826/6832RT, 7127/8850, SJ7127/35-8243/8850, 6826/6832E, SJ6826/6832

REF [151TA2166](#)



- Longitud: 31,5 mm
- Altura: 12,5 mm

Utilizado en SJM SERIES, SJII SERIES, SJ8831/41E, 7027 SJ 600 SERIES, 8831(F)/8841(F) SJ800

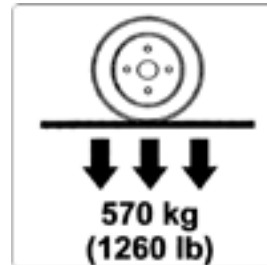
REF [164TA1216](#)



- Longitud: 254 mm
- Altura: 287 mm

Utilizado en SJ9241/9250RT, SJ9250RT, SJ9241/50RT, SJ6832RTE, SJIII3215/3219

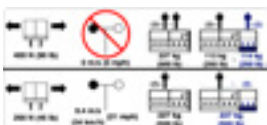
REF [163TA3877](#)



- Longitud: 47 mm
- Altura: 47 mm

Utilizado en SJIII3215/3219, SJ3215/3219, COMPACT 3215/3219 SJIII

REF [151TA2185](#)



- Longitud: 165 mm
- Altura: 75 mm

Utilizado en SJIII3215/3219, SJ3215/3219

REF [151TA2177](#)



RUEDAS DE TRACCIÓN						
	Diámetro de la rueda mm	Anchura de la rueda mm	Número de orificios del perno	Diámetro del eje mm	Utilizado en	REF
	310	99	5	72	SJM SERIES, COMPACT 3215/3219 SJIII, 3015/3219 SJIII SERIES	<u>164TA1212</u>
	310	100	5	72	SJM SERIES, SJIII3215/3219, COMPACT 3215/3219 SJIII, 3015/3219 SJIII SERIES	<u>147TA2854</u>
	310	310	5	72	SJM SERIES, SJIII3215/3219, COMPACT 3215/3219 SJIII, 3015/3219 SJIII SERIES, SJ3215/3219	<u>151TA2325</u>
	402	124	5	85	3220/3226, 3220/4632, 3220/3226 SJIII, 3220/4632 SJIII SERIE, 3215/6832 SJIII SERIES, 3220/3226M	<u>141TA4897</u>
	406	128	5	86	3220/3226, 3220/4632, 3220/3226 SJIII, 3220/4632 SJIII SERIE, 3215/6832 SJIII SERIES, 3220/3226M	<u>129TA9043</u>



RUEDAS DE TRACCIÓN						
	Diámetro de la rueda mm	Anchura de la rueda mm	Número de orificios del perno	Diámetro del eje mm	Utilizado en	REF
	302	100	5	72	SJIII3215/3219, SJ12/16, SJ12	<u>164TA1345</u>
	300	300	5	72	SJ3215/3219	<u>164TA1346</u>
	302	302	5	72	SJIII3215/3219, SJ12/16, SJ12	<u>164TA1344</u>
	406	127	5	86	SJIII3220/4632, SJIII3220/26-4620/26	<u>164TA1350</u>



NEUMÁTICOS



- Tipo: sólido
- Dimensiones: 200 x 8

Utilizado en SJIII3215/3219, SJ3215/3219, COMPACT 3215/3219 SJIII, 3215/3226SJIII SERIES, 3015/3219 SJIII SERIES

REF [151TA1957](#)



- Tipo: neumático
- Dimensiones: 4,00 x 8,00

REF [165TA4409](#)



- Tipo: antipinchazos
- Dimensiones: 23 x 10,50-12

Utilizado en SJII SERIES, 6826/6832, 6826/6832E, SJ6826/6832, 3220/6832, 6826/6832E SJIII SERIES, 3215/6832 SJIII SERIES, SJLB12

REF [151TA1954](#)

RUEDAS



Dimensiones: 4,00 x 8 x 3,75

Utilizado en SJII SERIES, 3220/6832, 3215/6832 SJIII SERIES

REF [164TA1221](#)

BULONES DE RUEDA



- Longitud: 38,3 mm
- Tipo de rosca: 1/2" UNF
- Paso imperial: 20 Pi
- Derecha/izquierda: derecha

REF [164TA7733](#)



- Longitud: 53 mm
- Tipo de rosca: 5/8" UNF
- Paso imperial: 18 Pi
- Derecha/izquierda: derecha

Utilizado en 9250, SJ9250, SJ9241/50, SJ8831/41E, SJ8831/41, 7027 SJ600 SERIE

REF [164TA1174](#)



EJE/PASADORES					
	Diámetro mm	Longitud total mm	Endurecido	Utilizado en	REF
	11	25,4	No	SJIII3215/3219, 3220/6832, SJ3220/4632, SJIII3220/26-4620/26	165TA4410
	19	158,3	No	SJII SERIES, 6826/6832, SJ6826/6832, 6826/6832E, SJ3220/4632, SJIII3220/4632, SJIII3220/26-4620/26	151TA1945
	19	75	No	SJIII3215/3219, SJ3215/3219, COMPACT 3215/3219 SJIII, 3215/3226 SJIII SERIES	151TA1937
	38	68	No	6826/6832RT, SJ6832RTE, 6826/6832	151TA1949

PASADORES DE BLOQUEO

 <ul style="list-style-type: none"> · Pasador de diámetro: 3/8" · Longitud total: 2 1/4" <p>Utilizado en SJ9241/9250RT, SJ8831/8841RT, SJM SERIES, SJII SERIES, SJ63AJ, SJ9250RT, 9250</p> <p>REF 145TA1959</p>	 <ul style="list-style-type: none"> · Pasador de diámetro: 3/8" · Longitud total: 2 5/8" · Longitud de la correa de sujeción: 5/8" <p>Utilizado en SJ9241/9250RT, SJ8831/8841RT, SJ9250RT, 9250, SJ9241/50, SJ9241/50RT</p> <p>REF 151TA2058</p>
 <ul style="list-style-type: none"> · Pasador de diámetro: 3/8" · Longitud total: 1 11/16" · Rosca: 5/8" UNC <p>Utilizado en SJ9241/9250RT, SJ8831/8841RT, SJII SERIES, SJ9250RT, SJ8831/41E</p> <p>REF 151TA2219</p>	



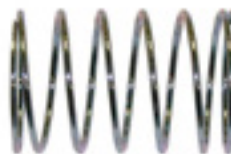
RESORTES DE PRESIÓN



- Diámetro exterior: 31,3 mm
- Longitud: 104 mm

Utilizado en SJM SERIES, 9250, SJ9250, SJ9241/50, 6826/6832, 3220/3226, 3220/4632, CIMPACT 3015/3219 SJIII

REF [164TA1162](#)



- Diámetro exterior: 27,48 mm
- Longitud: 36,78 mm

Utilizado en SJ8831/8841RT, SJII SERIES, SJM SERIES, SJ82/86T, SJ9250, 9250, SJ9241/50, SJ8831/41E, SJ8831/41RT, 6826/6832RT

REF [164TA1168](#)



CONSOLA



- Marca del controlador: Trionic
- Tipos de controladores: múltiple
- Tipos: ICE/máquinas eléctricas
- Comunicación en serie
- Tipo de conector: 4 polos

Utilizado en SJ9241/9250RT, SJ8831/8841RT, SJ9250RT, SJ8831/41RT, SJ6826/6832RT

REF [151TA2225](#)