



UTILIZADO EN
NIFTYLIFT



JOYSTICKS ELÉCTRICOS



Eje único
Utilizado en 210
REF [151TA1691](#)



Eje único
Utilizado en HR28
REF [163TA7893](#)



Accionamiento de tracción
Utilizado en 170, 120H, 120T
REF [151TA1690](#)



- Eje único
- Joystick de paleta y conector

Utilizado en 120T, 120H(TM34H), 170
REF [151TA1889](#)



TARJETAS LÓGICAS



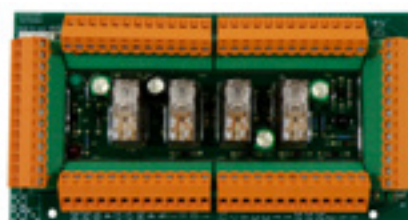
Acelerador



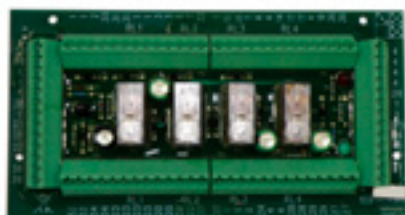
Embrague de montaje 24 V completo



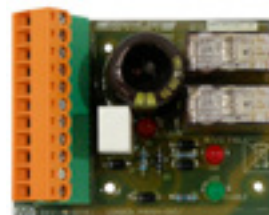
Embrague de montaje con carga completa



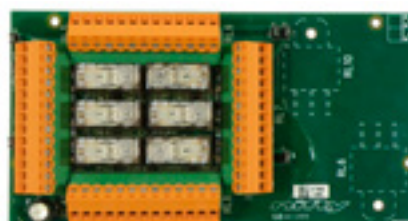
Control de montaje con plena carga



Control de montaje 24 V con plena carga



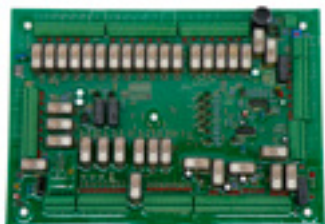
24 V



Control de la jaula



TARJETAS LÓGICAS



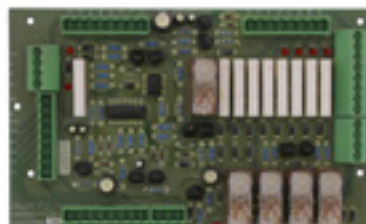
Control principal



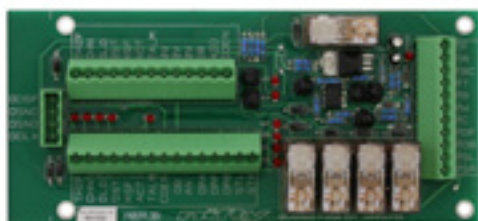
Base



Control principal



Control de la jaula cargado



Control de la jaula



Convertidor paso a paso 12-48 V

Aunque estas tarjetas electrónicas pueden parecerse a las de su plataforma elevadora móvil, puede haber una gran diferencia. Por tanto, antes de solicitar una unidad similar, le rogamos que siempre nos indique el número de recambio o todos los detalles del vehículo.

Esta es sólo una pequeña selección de nuestras tarjetas electrónicas. Para todos los demás tipos, ¡no dude en llamarnos!



BOCINA



- Volumen: 105 dB
- Voltaje: 12 V
- Tipo de montaje: soporte recto
- Diámetro: 90 mm

Utilizado en 210, 120T(TM34T), 170/TM50, 120T, 120H(TM34H), 120(TM34), HR10, HR21, SD170, 170, HR15

REF [151TA1746](#)

E aprobado

TIMBRES



- Voltaje: 12 V
- Volumen: 78 dB
- Longitud: 33,4 mm
- Altura: 17 mm
- Anchura: 15,5 mm

Utilizado en 120H(TM34H), HR10, SD170, 170

REF [151TA1611](#)



- Voltaje: 6-13 V
- Volumen: 115 dB
- Dimensiones: Ø 100 x 100 mm

Utilizado en HR12, HR10, SD170

REF [151TA1612](#)

CONTACTORES

	Voltaje V	Corriente máxima interrumpida A	Corriente máxima continua A	Explosiones magnéticas	Utilizado en	REF
	12	250	400	Sí	HR15N/17N	151TA1622
	12	150	200	No	170/TM50, HR10/HR12, SD170/SD50, 120H(TM34H), 120(TM34)-120M/ H/T/TM	151TA1875
	24	150	200	No	120(TM34)	151TA1874
	48	200	200	No	SD170, 120H(TM34H), HR12, 120T, 170/ TM50, 120(TM34), HR10, 170	151TA1876



DIODO - PUENTE DE TIRISTORES



- Voltaje: 50 V
- Corriente: 50 A
- Longitud: 28,50 mm
- Anchura: 28,50 mm
- Altura: 23 mm

Utilizado en HR12, HR10

REF [151TA1601](#)

RELÉ



- Tipo de relé: minirelé
- Voltaje: 12 V
- Tipo de voltaje: DC
- Corriente: 30 A

Utilizado en HR21

REF [151TA1792](#)

RELÉ DE TEMPORIZADOR



Para máquinas de 12 V

Utilizado en 210, 120H(TM34H),
120T, 170/TM50, 120(TM34),
HR12, HR10, SD170, 210SD,
170

REF [151TA1793](#)



BLOQUES DE CONTACTO



- Número de contactos NO: 0
- Número de contactos NC: 1
- Voltaje: 400 V
- Corriente: 10 A

Utilizado en SD170, 210SD

REF [146TA8397](#)



- Número de contactos NO: 1
- Número de contactos NC: 0
- Voltaje: 5-24 V
- Corriente: 0,1-100 mA

Utilizado en 170/TM50, HR10/HR12, SD170/SD50, HR12, 120H (TM34H)

REF [151TA1805](#)



- Número de contactos NO: 1
- Número de contactos NC: 0
- Voltaje: 400 V
- Corriente: 10 A

Utilizado en 120H(TM34H), HR10, HR21, SD170, 170, 210

REF [146TA8396](#)



- Número de contactos NO: 1
- Número de contactos NC: 0
- Voltaje: 110 VDC
- Corriente: 5 A

Utilizado en 210, 120H(TM34H), 120T, HR10, HR21, SD170, 210SD, 170

REF [151TA1808](#)



- Número de contactos NO: 2
- Número de contactos NC: 0
- Voltaje: 400 V
- Corriente: 10 A

Utilizado en 120H(TM34H), HR12

REF [151TA1809](#)



FUSIBLE AUTOMÁTICO



- Tipo de fusible: con pulsador
- Voltaje: 50 VDC/250 VAC
- Corriente: 10 A

Utilizado en SD170, 120H(TM34H), 120T, 170/TM50, 120(TM34), HR10, 170

REF [141TA1430](#)

LUZ GIRATORIA/LUZ ESTROBOSCÓPICA



- Altura: 82 mm
- Voltaje: 12-24 V

Utilizado en 120H(TM34H), 120T, 120(TM34), HR12, HR10, SD170, 170

REF [149TA5192](#)

LUCES TRASERAS



1

2

- Tecnología: incandescente
- Montaje: 2 pernos
- Distancia entre ejes: 152 mm
- Voltaje: 12 V
- Funciones: trasera, parada, giro, marcha atrás, niebla, matrícula, triángulo reflector
- Bombillas incluidas
- Conector: A8

1, REF [148TA1359](#) – Versión izquierda

2, REF [151TA6093](#) – Versión derecha

E aprobado

BOMBILLA



- Anotación de base: E10
- Voltaje: 6 V
- Potencia: 1,2 W

Utilizado en 210/TM64, 170/TM50, HR10/HR12, HR21/SP64, HR12, 120H(TM34H), 120T

REF [142TA1277](#)

LUZ DE ADVERTENCIA EN EL SALPICADERO



- Longitud: 31 mm
- Diámetro incorporado: 12 mm

Utilizado en 210, 120H(TM34H), 120T, HR12, HR10, HR21, 210SD, 170, SD170/SD50

REF [151TA1623](#) – Rojo

REF [151TA1624](#) – Verde

REF [165TA4374](#) – Naranja



LUCES DE PORTALÁMPARAS



- Longitud: 21 mm
- Diámetro: 24 mm
- Para diámetro de lámpara: 15 mm

Utilizado en SD170

REF [150TA6848](#)



- Longitud: 22 mm
- Diámetro: 26 mm
- Para diámetro de lámpara: 16 mm

Utilizado en 210, 120H(TM34H), 120T, HR10, HR21, SD170, 210SD, 170

REF [150TA6850](#)

N/D INDICADORES



- Corriente: 16 A
- Voltaje: 200/250 V

Utilizado en HR15N/17N, 170/TM50, HR10/HR12, 120H(TM34H), HR10DC

REF [161TA8417](#)



ENCHUFE DE REMOLQUE



- Longitud: 190 mm
- Anchura: 165 mm

Utilizado en HR10/12, SD170, 170, HR12 4x4

REF [161TA8421](#)



- Longitud: 191 mm
- Anchura: 72 mm
- Altura: 52 mm

Utilizado en HR10/12, 120T, 120H, 170

REF [161TA8434](#)



- Longitud: 240 mm
- Anchura: 105 mm
- Altura: 120 mm

Utilizado en 120T, 170/TM50, 120(TM34)

REF [151TA1750](#)



- Longitud: 225 mm
- Anchura: 73 mm
- Altura: 80 mm

REF [151TA2279](#)



- Longitud: 170 mm
- Anchura: 120 mm
- Altura: 55 mm

Utilizado en HR10/12, 90, 120T, 170

REF [161TA8431](#)

CONJUNTO REGULADOR DE BATERÍA



- Longitud: 118 mm
- Anchura: 93 mm
- Altura: 34 mm

Utilizado en 210, 120H(TM34H), 120T, 170

REF [161TA8465](#)

REGULADOR



- Voltaje: 12 V
- Longitud: 65 mm
- Anchura: 84 mm
- Conexión de 6 contactos

Utilizado en 120T, 120H(TM34H)

REF [151TA1918](#)



SERVOMOTOR





- Voltaje: 12 VDC
- Longitud: 380 mm

Utilizado en HR15N/17N

REF [150TA9834](#)

MOTORES ELÉCTRICOS

	Voltaje mínimo V	Corriente A	Revoluciones/ minuto rpm	Potencia kW	Dirección de rotación	Utilizado en	REF
	24	168	3500	3	CW	120H(TM34H)	151TA1646
	24	200	3300	3	CCW	120H(TM34H), HR12, 120(TM34), 170	151TA1877



JUEGOS DE ESCOBILLAS



- Espesor: 10 mm
- Anchura: 25 mm
- Altura: 23 mm
- Cable indicador: no
- Juego de 4 escobillas

Utilizado en 120H(TM34H), HR12, 120(TM34), 170

REF [151TA1705](#)



- Espesor: 10 mm
- Anchura: 25 mm
- Altura: 24,4 mm
- Cable indicador: no
- Juego de 4 escobillas

Utilizado en 120H(TM34H), 120T, HR10, SD170, 170

REF [151TA1706](#)



- Espesor: 10,9 mm
- Anchura: 25 mm
- Altura: 28,4 mm
- Cable indicador: no
- Juego de 4 escobillas

Utilizado en 170/TM50, HR12, 120H(TM34H), 120M/H/T, HR12

REF [141TA1127](#)

DIFERENCIAL COMPLETO



- Altura total: 290 mm
- Número de orificios: 8

Utilizado en HR12, HR10, SD170

REF [151TA1631](#)

BUJE REDUCTOR



8 x M14 x 1,5 mm

Utilizado en HR21/SP64

REF [151TA1791](#)

TAMBOR DE LA TRANSMISIÓN



- Altura total: 78 mm
- Mayor diámetro: 174 mm

Utilizado en HR21

REF [151TA1643](#)



BOMBINES DE ARRANQUE



- Número de posiciones: 2
- Diámetro incorporado: 21 mm
- Número de llave: 455

Utilizado en 120H(TM34H), 120T, 170/TM50, 120(TM34), HR12, HR10, SD170, 170

REF [151TA1752](#) – Sin llave
REF [163TA8493](#) – Llave



- Número de posiciones: 3
- Diámetro incorporado: 22 mm
- Número de llave: 455

Utilizado en HR28 4X4, HR15/17, HR28/SP85 4X4

REF [161TA8447](#) – Sin llave
REF [163TA8493](#) – Llave



- Número de posiciones: 3
- Diámetro incorporado: 22 mm
- Número de llave: 455

Utilizado en 120H(TM34H), 170/TM50, 120(TM34), HR12, SD170, 170

REF [151TA1753](#) – Sin llave
REF [163TA8493](#) – Llave



- Número de posiciones: 3
- Diámetro incorporado: 22 mm
- Número de llave: 455

Utilizado en 170/TM50, HR10/HR12, SD170/SD50, HR12, 120H(TM34H), 120M/H/T, 120T

REF [151TA1751](#) – Sin llave
REF [163TA8493](#) – Llave



- Número de posiciones: 3
- Diámetro incorporado: 22 mm
- Número de llave: 455

Utilizado en HR21

REF [161TA8435](#) – Sin llave
REF [123TA9738](#) – Llave



- Número de conexiones: 4
- Número de posiciones: 4
- Diámetro incorporado: 20 mm
- Llave: REF [129TA4197](#)

Utilizado en 210, 120H(TM34H), HR10-DC, 120T, 170/TM50, 120(TM34), HR12, HR10, HR21, SD170, 210SD, 170

REF [151TA1899](#)

LLAVES PARA CERRADURAS/BOMBINES DE ARRANQUE



- Número de llave: 455
- Número de llaves suministradas: 1

Utilizado en 120T, 170/TM50, 120(TM34), HR12, HR10, SD170, 170

REF [129TA4163](#)



Número de llaves suministradas: 2

Utilizado en HR10, SD170, 170

REF [129TA4197](#)



INTERRUPTORES ROTATIVOS



- Número de posiciones: 3
- Diámetro incorporado: 22 mm

Utilizado en 210, 120H(TM34H), 120T, 170/TM50, 120(TM34), HR12, HR10, HR21, 210SD, 170

REF [151TA1917](#)



- Número de posiciones: 3
- Diámetro incorporado: 22 mm

Utilizado en 170/TM50, HR10/HR12, SD170/SD50, HR12, 120H (TM34H)

REF [151TA1834](#)



- Número de posiciones: 2
- Diámetro incorporado: 22,5 mm

Utilizado en HR10/12, 120, 170, 210

REF [161TA8438](#)



- Número de posiciones: 2
- Diámetro incorporado: 21,7 mm

Utilizado en 210, 120T, 170/TM50, 120(TM34)

REF [146TA8399](#)

BOTÓN DE GOLPE



- Diámetro incorporado: 22 mm
- Diámetro de la perilla: 40 mm

Utilizado en HR21, 210SD

REF [151TA1916](#)

INTERRUPTOR DE EMERGENCIA DE ALTA POTENCIA



- Voltaje máximo de contacto: 96 V
- Corriente: 250 A
- Explosiones magnéticas: no
- Cubierta antipolvo: no

Utilizado en HR15/17, SD170/SD50, HR12, 120(TM34)-120M/H/T(TM34M/H/T), 170/TM50

REF [151TA1769](#)

MICROINTERRUPTORES



- Tipo de conexiones: cable
- Número de contactos NO: 1
- Número de contactos NC: 1
- Número de orificios de conexión: 2
- Corriente: 1,5 A

Utilizado en 210, 120H(TM34H), 120T, 120(TM34), HR12, HR10, HR21, SD170, 210SD, 170

REF [151TA1807](#)



- Tipo de conexiones: cable
- Número de contactos NO: 1
- Número de contactos NC: 1
- Número de orificios de conexión: 2
- Corriente: 3 A

Utilizado en 210, 120H(TM34H), 120T, HR10, SD170, 210SD, 170

REF [151TA1912](#)



INTERRUPTORES DE LÍMITE



- Número de contactos NO: 1
- Número de contactos NC: 1
- Corriente: 10 A

Utilizado en 210, HR12, HR10, HR21, SD170, 210SD, 170

REF [146TA8401](#)



- Número de contactos NO: 1
- Número de contactos NC: 1
- Corriente: 6 A

Utilizado en 170/TM50, 210SD, 210

REF [146TA8394](#)



- Número de contactos NO: 1
- Número de contactos NC: 1
- Corriente: 3 A

Utilizado en 170/TM50, HR21/SP64, SD170/SD50

REF [151TA1803](#)



- Número de contactos NO: 1
- Número de contactos NC: 1
- Corriente: 16 A

REF [165TA1112](#)

INTERRUPTORES BASCULANTES



- Corriente: 20 A
- Voltaje: 12 V
- Número de conexiones: 3

Utilizado en 210, 170/TM50, 120(TM34), HR12, 210SD

REF [146TA8395](#)



- Corriente: 20 A
- Voltaje: 12 V
- Número de conexiones: 3

Utilizado en HR21, SD170, 170

REF [151TA1804](#)

CONMUTADORES DE PEDAL



- Número de contactos NC: 2
- Número de contactos NO: 2

Utilizado en 120H(TM34H), HR12, HR10, SD170, 170

REF [151TA1806](#)



- Número de contactos NC: 1
- Número de contactos NO: 1

Utilizado en 210, HR21

REF [151TA1812](#)



BOTONES PULADORES



- Diámetro: 22 mm
- Longitud: 27,1 mm
- Color del pulsador: verde

Utilizado en 210/TM64, 170/TM50, HR10/HR12, HR21/SP64, 120H(TM34H)

REF [151TA1914](#)



- Diámetro: 22 mm
- Longitud incorporada: 44,5 mm
- Color del pulsador: azul

Utilizado en HR10/12, 120T, 120M, 120H, 170

REF [161TA8467](#)

BOTÓN PULADOR DE CAUCHO



- Cubierta de goma
- Diámetro interior: 22 mm
- Diámetro exterior: 30 mm
- Altura: 15 mm

Utilizado en 210/TM64, HR10/HR12, HR21/SP64, SD170/SD50, 210SD/SD64, 120H(TM34H), 120T

REF [151TA2292](#)



NIVEL DE BURBUJA



- Anchura: 45 mm
- Longitud: 60 mm
- Número de orificios: 2
- Diámetro de los orificios: 4 mm
- Forma: triangular

Utilizado en HR15/17, 210/TM64, 170/TM50, 210/TM64, SD170/SD50, 120H(TM34H), 120T

REF [151TA1913](#)

SENSORES DE INCLINACIÓN



- Altura: 116,8 mm
- Diámetro: 96,5 mm
- Tipo de interruptor: sensor de nivel de estado sólido de doble eje
- Voltaje: 7-48 VDC
- Detección: 1-10°

Utilizado en 120H(TM34H), 120T, 170

REF [151TA1828](#)



- Altura: 116,8 mm
- Diámetro: 96,5 mm
- Tipo de interruptor: sensor de nivel de estado sólido de doble eje
- Voltaje: 7-48 VDC
- Detección: 1-10°

Utilizado en TD120T, 210SD

REF [161TA8424](#)

CÉLULAS DE CARGA



- Longitud: 176 mm
- Anchura: 126 mm
- Altura: 126 mm
- Longitud de rosca: 6000 mm

Utilizado en 170, HR10/12, SD170, 120H, 120T

REF [161TA8418](#)



CUENTAHORAS



- Voltaje: 100-230 VAC, 48-150 VDC
- Anchura: 22,20 mm
- Longitud: 45 mm
- Número de dígitos: 6

Utilizado en 210/TM64, 170/TM50, HR10/HR12, HR21/SP64, HR12, 120H(TM34H)

REF [151TA1768](#)

INDICADOR DE DESCARGA DE LA BATERÍA



Dimensiones incorporadas:
48 x 55 mm

Utilizado en 210, HR21, 210SD

REF [151TA1597](#)

MEDIDOR - NIVEL DE LÍQUIDO



- Longitud: 165 mm
- Anchura: 38 mm
- Con termómetro

Utilizado en HR15/17N, HR21, HR28, TD120TN, TD120T

REF [161TA8432](#)

SALPICADERO



- Dimensiones: 100 x 50 mm
- Salpicadero de varios medidores

Utilizado en HR15N/17N

REF [165TA4375](#)



CIRCUITOS INTEGRADOS HIDRÁULICOS CON CARTUCHO



- Diámetro: 17 mm
- Longitud: 78 mm

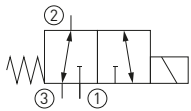
Utilizado en 120H(TM34H), 120T, HR10, SD170, 170

REF [151TA1647](#)

VÁLVULAS DE CARTUCHO



- Anchura a través de las superficies planas: 27 mm
- Longitud total: 113 mm
- Diámetro: 16 mm

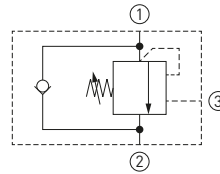


Utilizado en 120H(TM34H), HR10-DC, 120T, 170/TM50, 120(TM34), SD170, 170

REF [151TA1878](#)



- Anchura a través de las superficies planas: 25 mm
- Longitud total: 75,5 mm
- Diámetro: 17,5 mm

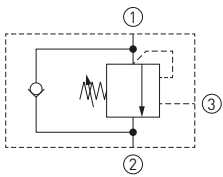


Utilizado en HR21, 210SD

REF [151TA1649](#)



- Anchura a través de las superficies planas: 25 mm
- Longitud total: 87,5 mm
- Diámetro: 15 mm



Utilizado en 210, 170/TM50, 120(TM34), HR12, HR10, HR21, SD170, 210SD

REF [151TA2301](#)

VÁLVULAS DE PRESIÓN (FLUJO)



- Rosca: M20 x 1,5 mm
- Longitud: 89,5 mm

Utilizado en HR15N/17N, HR28 4X4, HR21 4X4, HR15/17, HR28/SP85 4X4

REF [161TA8415](#)



- Rosca: M20 x 1,5 mm
- Longitud: 46,5 mm

Utilizado en 210, HR10, HR21, SD170, 210SD

REF [151TA1855](#)



CARTUCHO ELÉCTRICO



Longitud: 115 mm

Utilizado en 210, 120H(TM34H), 120T, 170/TM50, 120(TM34), HR12, HR10, HR21, SD170, 210SD, 170

REF [151TA1648](#)

BOMBA MANUAL



- Longitud: 105 mm
- Anchura: 65 mm

Utilizado en 170/TM50, 120(TM34), 170

REF [151TA1683](#)

BOMBAS HIDRÁULICAS

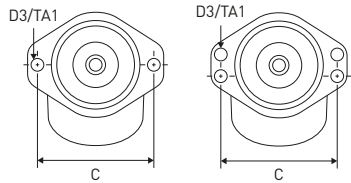
	Longitud total mm	Diámetro del cuello mm	Dirección de rotación	Material de la carcasa	Utilizado en	REF
	171	82,5	CW	Aluminio	HR15N/17N	151TA1684
	178,5	82,5	CCW	Aluminio	HR21, 210SD	161TA8448
	91,7	12	CCW	Aluminio	HR12, 170/ TM50, 120(TM34), 170	151TA1686
	96		CCW	Aluminio	120H(TM34H), 120T, HR10, SD170, 170	151TA1888
	196	25,4	CW	Aluminio	120H(TM34H), HR12, 170/ TM50, 120(TM34), 170	151TA1687
	214,4	82,5	CW	Aluminio	HR12, HR10, SD170	151TA1688



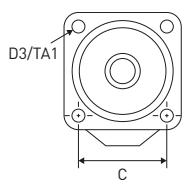
MOTORES HIDRÁULICOS

Tipo de brida

Tipo A



Tipo C

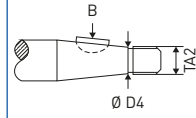


Tipo S
Forma especial,
ninguno de los
tipos anteriores

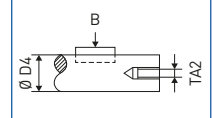
Tipo Z
Sin brida

Tipo de eje

Tipo E



Tipo F



Tipo S
Tipo especial

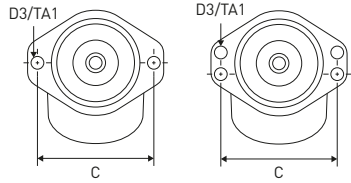
	Conexiones roscadas Pulgada	Tipo de brida	Tipo de eje	Longitud total mm	Utilizado en	REF
	7/8" UNF x 14 Pi	C	E	259	HR12, HR10-DC	151TA1679
	7/8" UNF x 14 Pi	S	E	259	HR12, HR10-DC	151TA1680
	7/8" UNF x 14 Pi	C	E	301	HR12, HR10-DC	151TA1887
	7/8" UNF x 14 Pi	C	E	301,5	HR12	151TA1681
	1/2" BSP x 14 Pi	A	S	148	HR12, 170/ TM50, 120(TM34), SD170	151TA1770
	3/8" BSP x 19 Pi	Z	F	160	210, 120H(TM34H), 120T	150TA9840



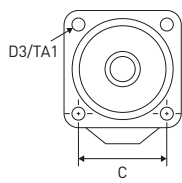
MOTORES HIDRÁULICOS

Tipo de brida

Tipo A



Tipo C

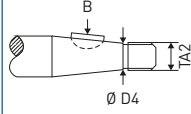


Tipo S
Forma especial,
ninguno de los
tipos anteriores

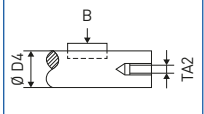
Tipo Z
Sin brida

Tipo de eje



Tipo E



Tipo F



Tipo S
Tipo especial

	Conexiones roscadas Pulgada	Tipo de brida	Tipo de eje	Longitud total mm	Utilizado en	REF
	1/2" BSP x 14 Pi	A	F	204,6	210/TM64	151TA1674
	1/2" BSP x 14 Pi	A	F	191	120H(TM34H)	151TA1645

GRUPOS DE BOMBAS HIDRÁULICAS



- Motor eléctrico: 24 VDC
- Potencia: 3 kW

REF [151TA1670](#)



- Motor eléctrico: 24 VDC
- Potencia: 3 kW

Utilizado en HR10/HR12, SD170/SD50, 120T

REF [151TA1671](#)



- Motor eléctrico: 24 VDC
- Potencia: 3 kW

Utilizado en 120T, HR10, SD170

REF [165TA4376](#)



RECAMBIO DE MOTOR HIDRÁULICO



Longitud: 165 mm

Utilizado en 120H(TM34H),
120T, SD170, 170

REF [151TA1677](#)

VÁLVULA INDICADORA



Utilizado en HR10/12, HR21, SD170, 210SD

REF [163TA7897](#)

PURGADOR



- Tipo: rosca
- Tipo de rosca: M5 derecha
- Diámetro máximo: 7 mm
- Anchura a través de las superficies planas: 7 mm

Utilizado en 210, HR21, 210SD

REF [151TA1846](#)



CILINDROS HIDRÁULICOS



- Cilindro de inclinación
- Longitud total medida: 440 mm
- Diámetro del tubo: 60 mm
- Diámetro de la varilla: 28 mm

Utilizado en 120T, 170, SD170, HR10/12

REF [161TA8428](#)



- Cilindro de elevación
- Longitud total medida: 1256 mm
- Diámetro del tubo: 100 mm
- Diámetro de la varilla: 60 mm

Utilizado en HR15/17N, HR21, 210, 210SD

REF [161TA8466](#)



- Cilindro de inclinación
- Longitud total medida: 445 mm
- Diámetro del tubo: 60,2 mm
- Diámetro de la varilla: 28 mm

Utilizado en HR12 4x4, HR10/12, 120T

REF [151TA1573](#)



- Cilindro de elevación
- Longitud total medida: 815 mm
- Diámetro del tubo: 73 mm
- Diámetro de la varilla: 40 mm

Utilizado en 120T, 120(TM34), 120H(TM34H)

REF [151TA1776](#)



- Cilindro de elevación
- Longitud total medida: 875 mm
- Diámetro del tubo: 73,3 mm
- Diámetro de la varilla: 40 mm

Utilizado en 120H(TM34H), HR10

REF [151TA1777](#)



KITS DE JUNTAS DE REPARACIÓN HIDRÁULICA



Utilizado en 170/TM50, HR10/HR12, SD170/SD50, HR12, 120T

REF [151TA1817](#)



Utilizado en HR10/HR12, 120H(TM34H)

REF [151TA1821](#)

RECAMBIO DE VÁLVULA



- Longitud: 84 mm
- Anchura: 44 mm
- Altura: 28 mm
- Rosca: M8 x 1,25 mm

Utilizado en HR12, HR10, SD170

REF [151TA1763](#)



BOMBA DE COMBUSTIBLE



- Voltaje: 12 V
- Altura total: 107,5 mm
- Distancia entre ejes: 63,5 mm
- Número de orificios: 2

Utilizado en HR21

REF [161TA8429](#)

CORREA EN V



- Tipo de correa: correa en V
- Anchura de la cinta: 10 mm
- Altura de la cinta: 8 mm
- Longitud exterior: 900 mm

Utilizado en 120T, 120H(TM34H)

REF [151TA1907](#)

VARILLA DE ACEITE



Longitud: 93,5 mm

Utilizado en 170/TM50, 120H(TM34H), 120(TM34)-120M/H/T(TM34M/, 120T

REF [151TA1766](#)

SILENCIADORES



- Longitud del silenciador: 245 mm
- Diámetro de la estructura: 90 mm
- Diámetro exterior del tubo más pequeño: 35 mm
- Diámetro exterior del tubo más grande: 48 mm

Utilizado en HR21, 210SD

REF [151TA1847](#)



- Longitud del silenciador: 245 mm
- Diámetro de la estructura: 115 mm
- Diámetro exterior del tubo más pequeño: 34 mm
- Diámetro exterior del tubo más grande: 39 mm

Utilizado en 210, SD170

REF [151TA1848](#)

JUNTA



- Longitud: 68 mm
- Diámetro del orificio: 36 mm
- Espesor: 2,2 mm
- Material: metálico

Utilizado en 210/TM64, HR21/SP64, SD170/SD50, 210SD/SD64

REF [151TA1884](#)



RADIADOR



- Tipo: horizontal
- Longitud: 332 mm
- Anchura: 70 mm
- Altura: 370 mm

Utilizado en HR15/17, 210/TM64, SD170/SD50

REF [164TA1391](#)

TAPONES DE LLENADO



- Altura: 48,5 mm
- Diámetro exterior: 48 mm

Utilizado en 120T, HR10, SD170, 170

REF [151TA1704](#)



- Altura: 17 mm
- Diámetro exterior: 74 mm
- Diámetro interior: 45 mm

Utilizado en 210, HR21, 210SD

REF [151TA1897](#)



SOLENOIDES DE PARADA DEL MOTOR



- Voltaje: 12 V
- Tipo de corriente: DC
- Función: tracción
- Lateral de montaje: ambos lados
- Longitud: 134 mm

Utilizado en 120T, 170/TM50, 120(TM34), HR12, HR10, SD170, 170

REF [135TA2476](#)



- Voltaje: 12 V
- Tipo de corriente: DC
- Función: tracción
- Lateral de montaje: ambos lados
- Longitud: 131,3 mm

Utilizado en 210, SD170

REF [151TA1764](#)



- Voltaje: 12 V
- Tipo de corriente: DC
- Función: empujar
- Lateral de montaje: ambos lados
- Longitud: 146 mm

Utilizado en 210, HR12, HR10, HR21, SD170, 210SD

REF [151TA1765](#)



- Voltaje: 12 V
- Tipo de corriente: DC
- Función: tracción
- Lateral de montaje: izquierda
- Longitud: 111,5 mm

Utilizado en HR15, HR17, 210, SD170

REF [151TA1902](#)



- Voltaje: 12 V
- Tipo de corriente: DC
- Función: tracción
- Lateral de montaje: ambos lados
- Longitud: 115 mm

Utilizado en HR10, HR12, 120, 120T, 170, SD170

REF [151TA1903](#)



- Voltaje: 12 V
- Tipo de corriente: DC
- Función: empujar
- Lateral de montaje: ambos lados
- Longitud: 81 mm

Utilizado en HR21, 210SD

REF [161TA8427](#)



ACOPLAMIENTO



- Altura: 61 mm
- Diámetro exterior: 216 mm
- Diámetro interior: 25 mm

Utilizado en HR21

REF [151TA1650](#)

MONTAJE DEL ARRANCADOR



- Voltaje: 12 V
- Potencia: 1,2 kW
- Número de dientes: 13

Utilizado en HR21

REF [151TA1919](#)

MOTOR DE ARRANQUE



- Voltaje: 12 V
- Potencia: 0,7 kW
- Número de dientes: 11

Utilizado en HR10, SD170

REF [135TA5499](#)



FILTROS					
	Diámetro exterior mm	Diámetro interior mm	Altura mm	Utilizado en	REF
Filtros de aire					
	104	63	256	HR21 4X4, HR21/SP64, 210SD/SD64	127TA1048
	88	48	185	HR15N/17N, HR15/17, 210/TM64, SD170/SD50	127TA1923
	112	53	42	170/TM50, HR10/HR12, HR12, 120(TM34)-120M/H/T(TM34/H/T)	164TA1075
	87	43	178	210/TM64	164TA1070
	101	41,5	167	HR12, HR10/HR12, SD170/SD50, HR12, 120H(TM34H), HR10DC, 120T	164TA1066
	125	60,3	72,5	HR10/HR12, SD170/SD50, HR12	164TA1072
Filtros de aceite					
	50,75	24,5	71,3	HR15/17	151TA1580
	128,8	39,6	176	HR21 4X4	163TA8659



FILTROS					
	Diámetro exterior mm	Diámetro interior mm	Altura mm	Utilizado en	REF
	51	24,5	71,5	HR28 4X4, HR15/17	163TA8661
	70	30	130	HR15/17	152TA3202
	128,5	39,6	178	HR15N/17N, HR21 4X4	164TA1074
	128,3	39,6	175	210/TM64, HR21/SP64, 210SD/SD64	161TA8464
	50	15,3	97	170/TM50, HR10/HR12, SD170/SD50, 120T	163TA8667
	96,2	24,6	140	HR12, 170/TM50, SD170/SD50, HR10/HR12	152TA2826
	20	17	127	170/TM50, HR10/HR12, SD170/SD50, 120T	164TA1071
	51	24	202	HR28 4X4, HR28/SP85 4X4	163TA8668

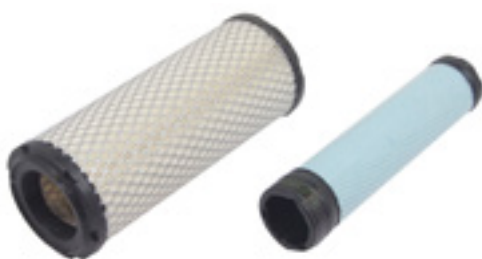


FILTROS					
	Diámetro exterior mm	Diámetro interior mm	Altura mm	Utilizado en	REF
	39	13	63	HR12, 120H, 120(TM34H), 120(TM34)-120M/H/T(TM34M/H/T)	164TA1076
	65	32	295	HR28 4X4, HR28/SP85 4X4	163TA8671
	84	18,5	75	HR15N/17N, HR15/17, 210/TM64, SD170/SD50	145TA5962
	68,5	18,5	85	HR28, HR15/17, HR28/SP85 4X4	164TA1069
	31	13,5	32	120T	164TA1068
	85	18,5	78	HR21 4X4, HR21/SP64, 210SD/SD64	139TA5975
	62,6	15,32	16	170/TM50, HR10/HR12, SD170/SD50, 0120H(TM34H), 120T	129TA7968
	47,2	16,8	25	120T, 170/TM50	164TA1067



FILTROS					
	Diámetro exterior mm	Diámetro interior mm	Altura mm	Utilizado en	REF
Filtros de combustible					
	32	6	119	170/TM50, HR10/HR12, 120T	164TA1073
	44,2	8	101,5	HR28 4X4, HR15/17, HR28/SP85 4X4	163TA8680
	51	9,5	102	HR15N/17N, HR21 4X4, HR15/17, 210/TM64, HR21/SP64, SD170/SD50, 210SD/SD64	140TA8988
	58	32	144	HR10/HR12, SD170/SD50	163TA8664
	42	38	62	170/TM50, HR10/HR12, SD170/SD50, 120T	163TA8672
	84	18,5	74	HR28 4X4, HR21 4X4, HR15/17, HR21/SP64, 210SD/SD64	152TA2817

FILTROS DE COMBUSTIBLE



1

2

- Longitud del filtro 1: 270 mm
- Longitud del filtro 2: 259 mm

Utilizado en HR28 4X4, HR15/17, HR28/SP85 4X4

REF [163TA8674](#)



COJINETES DE DESGASTE				
	Longitud total mm	Material	Utilizado en	REF
	87	Plástico	210, HR21, 210SD	151TA1883
	87	Plástico	210, HR10, HR21, 210SD	151TA1656
	120	Plástico	120T, 170/TM50, 120(TM34), 120H(TM34H), HR10, SD170, 170	151TA1655
	160	Plástico	HR15/17N, HR21, HR28, 150T, 210, 210SD	161TA8433
	280	Plástico	170/TM50, SD170, 170	151TA1882
	281	Plástico	210/TM64	151TA1578



CANASTOS



- Altura: 1160 mm
- Anchura: 1110 mm

Utilizado en 120T, 120(TM34), 120H(TM34H)

REF [151TA1614](#)



- Longitud: 1150 mm
- Anchura: 960 mm
- Altura: 660 mm

Utilizado en HR10, SD170, 170

REF [151TA1617](#)



- Longitud: 1730 mm
- Anchura: 900 mm
- Altura: 1250 mm

Utilizado en 210, HR21, 210SD

REF [151TA1837](#)



- Longitud: 1400 mm
- Anchura: 820 mm
- Altura: 1280 mm

Utilizado en HR21, SD170, 210SD, 170

REF [151TA1840](#)

RECAMBIOS PARA CANASTOS



- Longitud: 1800 mm
- Anchura: 860 mm
- Altura: 1170 mm

Utilizado en HR21 4x4, HR15/17

REF [164TA1395](#)



- Longitud: 1495 mm
- Anchura: 830 mm
- Altura: 1160 mm

Utilizado en HR15/17

REF [164TA1393](#)



- Longitud: 665 mm
- Altura: 550 mm

Utilizado en 170, SD170, HR10

REF [151TA1616](#)



PLACAS PARA EL SUELO



- Longitud: 1470 mm
- Anchura: 830 mm

Utilizado en HR15/17

REF [164TA1392](#)



- Longitud: 1760 mm
- Anchura: 840 mm

Utilizado en HR15/17, HR21 4X4

REF [164TA1394](#)

SOPORTES



- Número de orificios: 16
- Material: metálico

Utilizado en 120T, 170/TM50, 120(TM34), 120H(TM34H)

REF [151TA1841](#)



1

Gráfico 1:

- Longitud: 90 mm
- Altura: 100 mm
- Orificios: 5 x M8 x 1,25 mm



2

Gráfico 2:

- Longitud: 90 mm
- Orificios: 3 x Ø 9 mm

REF [151TA1570](#)

PALANCAS



- Longitud total: 205 mm
- Diámetro del eje: 17 mm

Utilizado en 210, 120H(TM34H), 120T, 170/TM50, 120(TM34), HR12, HR10, HR21, SD170, 210SD, 170

REF [151TA1900](#)



- Longitud total: 155 mm
- Diámetro del eje: 19 mm

Utilizado en 210/TM64, 170/TM50, HR10/HR12, SD170/SD50, 120T

REF [161TA8463](#)



- Longitud total: 450 mm
- Diámetro del eje: 10 mm

Utilizado en HR10/HR12, SD170/SD50

REF [151TA1760](#)



- Longitud total: 380 mm
- Diámetro del eje: 25 mm

Utilizado en HR12, HR10, SD170

REF [151TA1761](#)



RECAMBIOS PARA GUÍA DE CABLE



- Longitud: 77 mm
- Anchura: 48 mm

Utilizado en HR10/HR12

REF [151TA1836](#)



- Longitud: 77 mm
- Anchura: 48 mm

Utilizado en HR10-DC, 120T, 120(TM34), 120H(TM34H), 170

REF [151TA1892](#)



- Longitud: 77 mm
- Anchura: 48 mm

Utilizado en 210, HR21, 210SD

REF [151TA1895](#)



- Longitud: 157 mm
- Anchura: 80 mm

Utilizado en 120T, SD170, 170

REF [151TA1700](#)



- Longitud: 166 mm
- Anchura: 80 mm

Utilizado en 120T

REF [151TA1894](#)



- Longitud: 101 mm
- Anchura: 46 mm

Utilizado en HR10

REF [151TA1896](#)



- Anchura exterior/interior: 166/150 mm
- Altura exterior/interior: 50/35 mm
- Cantidad de enlaces: 1
- Elementos de conexión: no

Utilizado en SD170, 170

REF [151TA1702](#)



GUÍAS PARA CABLES



- Anchura exterior/interior: 166/150 mm
- Altura exterior/interior: 50/35 mm
- Cantidad de enlaces: 27
- Elementos de conexión: no

Utilizado en HR10

REF [151TA1893](#)



- Anchura exterior/interior: 166/150 mm
- Altura exterior/interior: 50/35 mm
- Cantidad de enlaces: 28
- Elementos de conexión: no

Utilizado en HR10, HR12, 120T

REF [151TA1699](#)



- Anchura exterior/interior: 166/150 mm
- Altura exterior/interior: 50/35 mm
- Cantidad de enlaces: 39
- Elementos de conexión: no

Utilizado en 120T, SD170, 170

REF [151TA1701](#)

CUBO DE LA RUEDA



- Altura total: 50 mm
- Número de orificios: 5

Utilizado en HR12, HR10-DC

REF [151TA1665](#)

EJE MOTRIZ



Longitud: 690 mm

Utilizado en 120T

REF [161TA8420](#)

RECAMBIOS EJE DE DIRECCIÓN



1



2

Utilizado en HR10/12

- 1, **REF [151TA1667](#)** – Conjunto de buje Izquierdo
 2, **REF [161TA8426](#)** – Conjunto de buje Derecho



ACCESORIOS DE CHASIS



Conjunto de eje Derecho

Utilizado en 120T

REF [161TA8419](#)



Conjunto de eje Izquierdo

Utilizado en 120T

REF [161TA8420](#)



Utilizado en 120, 120T, 120H, 170

REF [161TA8422](#)



- Diámetro: 200 x 55 x 34 mm
- Altura: 37 mm

Utilizado en 120H, 120T, TD120TN

REF [151TA1618](#)



- Longitud: 455 mm
- Anchura: 65 mm

Utilizado en HR15N/17N, HR15/17, HR10/HR12

REF [164TA1396](#)

JUNTA ESFÉRICA



- Tipo de extremo de varilla: rosca interior
- Longitud: 27 mm
- Rosca: M5/M6
- Rosca derecha/izquierda: derecha

Utilizado en HR21

REF [150TA9836](#)

KIT DE MANIPULADOR



Utilizado en 210, 120T, 120H(TM34H), HR10, SD170, 170

REF [151TA1762](#)



EXTREMO DE VARILLA DE LA JUNTA ESFÉRICA



- Diámetro exterior: 16 mm
- Diámetro interior: 5 mm
- Altura: 25 mm

Utilizado en HR21, 210

REF [151TA1797](#)

EXTREMO DE VÁSTAGO SIN RODAMIENTO ESFÉRICO



- Diámetro: 28 mm
- Anchura: 20,3 mm
- Rosca: M20
- Paso imperial: 1,5 Pi
- Derecha/izquierda: derecha

Utilizado en HR12, HR10, SD170

REF [151TA1911](#)

ESTABILIZADORES



- Longitud: 650 mm
- Rueda única

Utilizado en 120T, 120H(TM34H), 170

REF [151TA1862](#)



- Longitud: 720 mm
- Rueda doble

Utilizado en 170/TM50, 120H(TM34H), 120T

REF [151TA1857](#)



- Longitud: 550 mm
- Rueda única

Utilizado en 210, 120H(TM34H), 120T, 170/TM50, 120(TM34), HR12, HR10, SD170, 170

REF [151TA1613](#)

SOPORTE DEL VOLANTE



- Longitud: 487 mm
- Anchura: 193 mm
- Mayor diámetro: 48 mm
- Diámetro del orificio: 20,2 mm

Utilizado en 210, HR21, 210SD

REF [151TA1593](#)



TORNILLO DE BOLA



Longitud total: 315 mm

Utilizado en 170/TM50, SD170/SD50, HR12, 120H(TM34H), HR10DC

REF [151TA1861](#)

PALANCA DE FRENO DE ESTACIONAMIENTO



Longitud: 550 mm

Utilizado en 210, HR21, 210SD

REF [150TA9841](#)



Longitud: 515 mm

Utilizado en 120, 170

REF [151TA1572](#)

FUELLES



- Mayor longitud de la parte superior: 62 mm
- Mayor diámetro interior del fondo: 55 mm
- Altura total: 125 mm

Utilizado en 210, 120T, 120H(TM34H), 170

REF [151TA1798](#)



- Mayor diámetro interior superior: 9 mm
- Mayor diámetro interior del fondo: 21 mm
- Altura total: 30 mm

Utilizado en 210, 120T, SD170, 170

REF [151TA1800](#)

CABLE DE ACERO



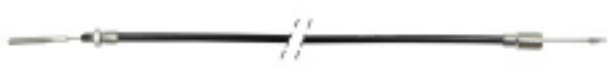
- Longitud total: 1070 mm
- Diámetro: 3 mm

Utilizado en 210, 120H(TM34H), HR10-DC, 120T, 170/TM50, HR12, HR10, HR21, SD170, 210SD, 170

REF [151TA1696](#)



CABLES DE CONTROL



- Longitud total: 1460 mm
- Diámetro del cable: 3,5 mm
- Longitud del manguito: 1285 mm

Utilizado en HR12

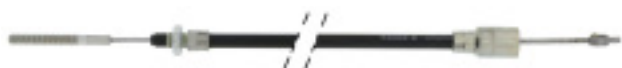
REF [151TA1697](#)



- Longitud total: 1465 mm
- Diámetro del cable: 3,5 mm
- Longitud del manguito: 1280 mm

Utilizado en HR12

REF [151TA1698](#)



- Longitud total: 3260 mm
- Diámetro del cable: 3,5 mm
- Longitud del manguito: 3075 mm

Utilizado en HR12

REF [161TA8460](#)

KITS DE ZAPATAS DE FRENOS



Utilizado en HR21, 210SD

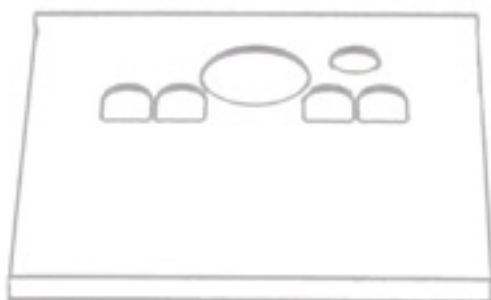
REF [151TA1748](#)



Utilizado en 120T, 120H(TM34H)

REF [151TA1749](#)

PANEL DE VENTANA DE PLEXIGLÁS



- Longitud: 91,8 mm
- Anchura: 87,6 mm

Utilizado en HR28

REF [163TA7898](#)



SILENTBLOCKS



- Almohadilla hexagonal o de polígono y 2 x exterior
- Longitud: 22,5 mm
- Rosca: M8 x 1,25 mm
- Longitud total: 65 mm

Utilizado en HR10, HR21, SD170, 210SD

REF [151TA1829](#)



- Diámetro interior: 16 mm
- Longitud total: 171 mm

Utilizado en 210, HR12, HR10, HR21, SD170, 210SD

REF [151TA1830](#)



- Diámetro: 31 mm
- Longitud: 95 mm
- Rosca: M12
- Longitud total: 171 mm

REF [161TA8454](#)



- Almohadilla rectangular o cuadrada con 2 orificios
- Diámetro: 8 mm
- Longitud: 44,4 mm
- Longitud total: 125 mm

Utilizado en 120T, 170/TM50, 120(TM34), 120H(TM34H), 170

REF [151TA1799](#)



- Longitud: 200 mm
- Anchura: 150 mm
- Altura: 14 mm
- Diámetro del orificio: 52 mm

REF [161TA8455](#)

RODILLO



- Diámetro del rodillo: 51,2 mm
- Anchura del rodillo: 100 mm
- Diámetro del eje: 19 mm
- Sin casquillo

Utilizado en 210, 170

REF [151TA1795](#)



PICAPORTES



Diámetro: 61 mm

Utilizado en 210, HR21, SD170, 210SD

REF [151TA1891](#)



Utilizado en HR21, 210SD

REF [151TA1692](#)



- Longitud: 98 mm
- Anchura: 24/47 mm

Utilizado en 210/TM64, HR21/SP64, SD170/SD50, 210SD/SD64

REF [151TA1693](#)



- Longitud: 93 mm
- Anchura: 34 mm

Utilizado en HR12, SD170

REF [151TA1890](#)



Longitud: 272 mm

Utilizado en 210, 120H(TM34H), 120T, 170/TM50, 120(TM34), HR12, HR10, HR21, SD170, 210SD, 170

REF [151TA1694](#)



- Longitud: 245 mm
- Anchura: 25 mm
- Diámetro de los orificios: 6/6,7 mm

Utilizado en 120T, 170/TM50, 120(TM34), 120H(TM34H), 170

REF [151TA1695](#)

AMORTIGUADOR



- Tipo: empuje
- Distancia entre ejes: 505 mm

Utilizado en 120H(TM34H), 120M/H/T(TM)

REF [151TA1661](#)

CUBIERTA PROTECTORA



REF [164TA1390](#)



CUBIERTA



- Longitud: 470 mm
- Anchura: 270 mm
- Altura: 95 mm

Utilizado en HR10/HR12

REF [151TA1626](#)

GUARDABARROS



- Longitud: 695 mm
- Anchura: 170 mm

Utilizado en 120T, 120H, 140

REF [151TA1832](#)

CAPÓ



Longitud: 662 m

Utilizado en HR12/12NDE

REF [151TA1629](#)



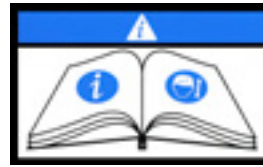
PEGATINAS



- Longitud: 84 mm
- Altura: 84 mm

Utilizado en 210, 120H(TM34H), 120T, 170

REF [151TA1707](#)



- Longitud: 103 mm
- Altura: 62 mm

Utilizado en 210/TM64, 170/TM50, HR10/HR12, HR21/SP64, HR15/HR17, SD170/SD50, NIFTY 90, 120T(TM34T), 120(TM34), 120H(TM34H), 120T

REF [151TA1710](#)



- Longitud: 32,8 mm
- Altura: 22 mm

Utilizado en 210, 120T(TM34T), 120H(TM34H), 170/TM50, 120T, 120(TM34), HR10, HR21, SD170, 90, 170, HR15

REF [151TA1712](#)



- Longitud: 251 mm
- Altura: 292 mm

Utilizado en 120T(TM34T), 120H(TM34H), 120(TM34), 170

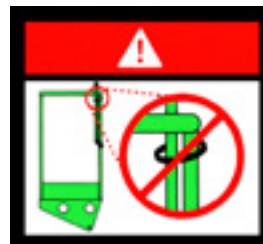
REF [151TA1718](#)



- Longitud: 95 mm
- Altura: 50,5 mm

Utilizado en HR10, HR21, HR15

REF [151TA1719](#)



- Longitud: 51 mm
- Altura: 47 mm

Utilizado en 210

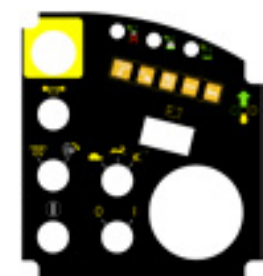
REF [151TA1725](#)



- Longitud: 45 mm
- Altura: 45 mm

Utilizado en HR21, HR15

REF [151TA1738](#)



- Longitud: 244 mm
- Altura: 269 mm

Utilizado en HR21 4X4

REF [151TA1721](#)



- Longitud: 233 mm
- Altura: 103 mm

Utilizado en 120T(TM34T), 120H(TM34H), 170/TM50, 120T, 120(TM34), SD170, 170

REF [151TA1709](#)



- Longitud: 231 mm
- Altura: 112 mm

Utilizado en 210, 120T(TM34T), 120H(TM34H), 170/TM50, 120T, 120(TM34), HR10, HR21, SD170, 90, 170, HR15

REF [139TA2929](#)



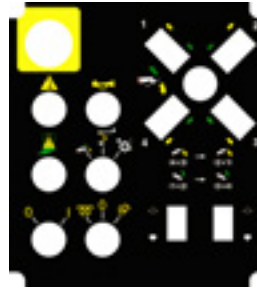
PEGATINAS



- Longitud: 600 mm
- Altura: 200 mm

Utilizado en 120T(TM34T), 120H(TM34H), 120(TM34), HR21, 90, 170, 210

REF [151TA1727](#)



- Longitud: 240 mm
- Altura: 265 mm

Utilizado en 210/TM64

REF [151TA1743](#)



- Longitud: 162 mm
- Altura: 124 mm

Utilizado en HR15/17, HR15/17N

REF [161TA8437](#)



- Longitud: 230 mm
- Altura: 20 mm

Utilizado en HR10

REF [161TA8440](#)



- Longitud: 304 mm
- Altura: 58 mm

Utilizado en 120T, 120T(TM34T), 170/TM50, HR10(SP26), HR10(TM26), HR10, SD170, 170

REF [151TA1713](#)



- Longitud: 175 mm
- Altura: 46 mm

Utilizado en 210, 120T(TM34T), 120H(TM34H), 170/TM50, 120T, 120(TM34), HR10, HR21, SD170, 90, 170, HR15

REF [151TA1720](#)



- Longitud: 208 mm
- Altura: 43,5 mm

Utilizado en 210, 120T(TM34T), 120H(TM34H), 170/TM50, 120T, 120(TM34), HR10, HR21, SD170, 170, HR15

REF [123TA4896](#)



- Longitud: 252 mm
- Altura: 57 mm

Utilizado en 120T(TM34T), 120H(TM34H), 120(TM34), 170

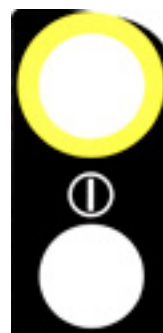
REF [151TA1724](#)



- Longitud: 293 mm
- Altura: 30 mm

Utilizado en HR15N/17N, HR28/SP85 4X4

REF [161TA8445](#)



- Longitud: 46 mm
- Altura: 95 mm

Utilizado en HR15N/17N, HR28/SP85 4X4

REF [161TA8446](#)



PEGATINAS



- Longitud: 75 mm
- Altura: 55 mm

Utilizado en SD170

REF [151TA1711](#)



- Longitud: 82 mm
- Altura: 82 mm

Utilizado en 120T(TM34T), 120(TM34), HR10, SD170, 90, 170, 210

REF [151TA1729](#)



- Longitud: 137 mm
- Altura: 33,5 mm

Utilizado en 120T(TM34T), 120H(TM34H), 170/TM50, 120T, 120(TM34), 170

REF [151TA1734](#)



- Longitud: 137 mm
- Altura: 35 mm

Utilizado en 120T(TM34T), 120H(TM34H), 120(TM34), SD170, 170, 210

REF [151TA1735](#)



- Longitud: 158 mm
- Altura: 35 mm

Utilizado en 210, HR15, 120T(TM34T), 120H(TM34H), 120(TM34), HR10, HR21, SD170, 90, 170

REF [151TA1736](#)



- Longitud: 168 mm
- Altura: 128 mm

Utilizado en 210/TM64, 170/TM50, HR10/HR12, HR21/SP64, HR15/HR17, SD170/SD50, 120T(TM34T), 120H(TM34H), 120T

REF [151TA1745](#)



- Longitud: 215 mm
- Altura: 335 mm

Utilizado en HR15/17, HR28 4X4

REF [151TA2274](#)



- Longitud: 485 mm
- Altura: 125 mm

Utilizado en HR21, HR15

REF [151TA1714](#)



- Longitud: 489 mm
- Altura: 124 mm

Utilizado en 210, 120T(TM34T), 120H(TM34H), 170/TM50, 120T, 120(TM34), HR10, HR21, SD170, 90, 170, HR15

REF [151TA1716](#)



KIT DE RUEDA SÓLIDA



Utilizado en HR10

REF [151TA1858](#)

Bajo petición

KITS DE RUEDAS NEUMÁTICAS



Utilizado en 120T

REF [161TA8425](#)

Bajo petición



Utilizado en 120H(TM34H), 120T, HR12, HR10, SD170, 170

REF [151TA1598](#)

Bajo petición

NEUMÁTICOS ANTIPINCHAZOS



Utilizado en 120T, 120H(TM34H), 170

REF [151TA1599](#)

Bajo petición



Utilizado en HR10

REF [151TA1600](#)

Bajo petición



BULONES DE RUEDA



- Diámetro del cuello: 14,2 mm
- Longitud: 40 mm
- Tipo de rosca: 1/2" UNF
- Paso imperial: 20 Pi
- Derecha/izquierda: derecha

REF [151TA1859](#)



- Diámetro del cuello: 14,5 mm
- Longitud: 50 mm
- Tipo de rosca: M14
- Paso métrico: 1,5 mm
- Derecha/izquierda: derecha

Utilizado en 120T, 120H(TM34H)

REF [151TA1860](#)



- Longitud: 44,4 mm
- Tipo de rosca: M14
- Paso métrico: 1,5 mm
- Derecha/izquierda: derecha

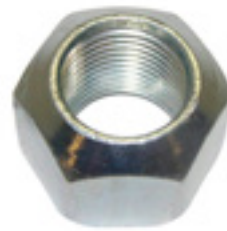
REF [151TA2303](#)

TUERCAS DE RUEDA



- Tipo: cabezal cónico
- Rosca: 1/2" UNF
- Derecha/izquierda: derecha
- Paso: 20 Pi
- Apertura de llave inglesa: 3/4"

REF [151TA2329](#)



- Tipo: cabezal cónico
- Rosca: 5/8" UNF
- Derecha/izquierda: derecha
- Paso: 18 Pi
- Apertura de llave inglesa: 15/16"

REF [161TA8450](#)



- Tipo: cabezal cónico
- Rosca: 1 1/8" UNF
- Derecha/izquierda: derecha
- Paso: 18 Pi
- Apertura de llave inglesa: 1 5/8"

REF [161TA8462](#)



TAPAS DEL BUJE



- Diámetro exterior: 55,2 mm
- Paso del diámetro: 50,5 mm

Utilizado en HR10/HR12,
120H(TM34H), 120T

REF [161TA8461](#)



- Diámetro exterior: 78 mm
- Paso del diámetro: 73,8 mm

Utilizado en HR21

REF [151TA1886](#)



POLOS			
	Diámetro mm	Longitud total mm	REF
	8	160	151TA1586
	18	114	151TA1594
	18,5	40	151TA1589
	25	202	151TA1588
	25	166	151TA1590
	30	176	151TA1596
	30	140	151TA1592
	40	367	151TA1585



PERNOS ESPECIALES



Dimensiones: M6 x 1 mm
Utilizado en HR10/12, SD170

REF [163TA7899](#)



Dimensiones: M8 x 1,25 mm
Utilizado en 210, HR21, 210SD

REF [151TA1663](#)



Dimensiones: M10 x 1,5 mm

REF [151TA1901](#)

RESORTES DE RETROCESO



- Longitud: 48 mm
- Diámetro: 16 mm
- Diámetro de la rosca: 2 mm

Utilizado en HR10, HR21, SD170, 210SD

REF [151TA1850](#)



- Longitud: 186,5 mm
- Diámetro: 26,8 mm
- Diámetro de la rosca: 4 mm

Utilizado en 120H(TM34H), 170

REF [151TA1851](#)

RESORTE DE PRESIÓN



- Longitud: 106,5 mm
- Diámetro: 24 mm

Utilizado en HR12

REF [151TA1852](#)

TORNILLO ESPECIAL



- Diámetro: M24 x 3 mm
- Longitud entre el cabezal y el extremo: 70 mm

Utilizado en HR15/17N, HR21, 170, 210, 210SD

REF [151TA1863](#)



NOTAS

A series of horizontal dotted lines for taking notes.