



UTILIZADO EN
MANITOU



JOYSTICKS ELÉCTRICOS



Doble eje
Utilizado en 160ATJ,
160ATJPLUS, 160ATJE3,
180ATJE3

REF [163TA8270](#)



Doble eje
Utilizado en 120 AETJ L,
150AETJ L BI ENERGY

REF [163TA8284](#)



Doble eje
Utilizado en 80VJR

REF [163TA8294](#)



Doble eje
Utilizado en 90V AIR, 120AETJL,
150AETJL, 170AETJL, 80VJR

REF [163TA8371](#)



Eje único
Utilizado en 150ATS2,
150ATS20, 160ATJ, 160ATJ E3,
160ATJ PLUS, 160ATJ PLUS E3,
160ATJS E3, 160ATJS, 165ATJ,
165ATJS, 180ATJ, 180ATJ2 E3,
180ATJ E3, 180ATJS E3, 200ATJ,
260TJ, 280TJ, 78XE, 81XE,
MAN GO 12

REF [163TA8271](#)



Eje único
Utilizado en 160ATJ,
160ATJPLUS, 78XE

REF [163TA8272](#)



Eje único
Utilizado en 120AETJ COMPACT

REF [163TA8277](#)



Eje único
Utilizado en 80VJR, 150VJR2,
110VJR2

REF [163TA8373](#)



Eje único
Utilizado en 80VJR, 150VJR2,
110VJR2

REF [163TA8376](#)



Doble eje
Utilizado en 160ATJ, 160ATJ E3,
160ATJ PLUS, 160ATJ PLUS E3,
160ATJS E3, 160ATJS, 180ATJ,
180ATJ2 E2, 180ATJ E3, 200ATJ,
260TJ, 280TJ, MAN GO 12

REF [163TA8269](#)



CONTROLADORES DE MOTOR



- Unidad de velocidad variable
- Longitud: 200 mm
- Anchura: 150 mm

Utilizado en 100VJR EVOLUTION,
80VJR EVOLUTION, 90V AIR

REF [160TA6272](#)



- Placa electrónica
- Longitud: 266 mm
- Anchura: 145 mm

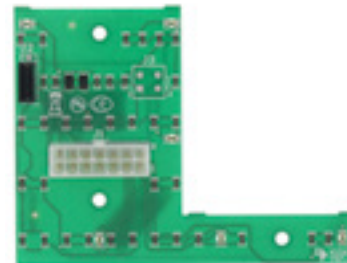
Utilizado en 120 AETJ

REF [163TA8374](#)

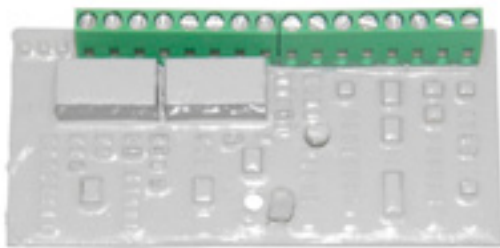
TARJETAS LÓGICAS



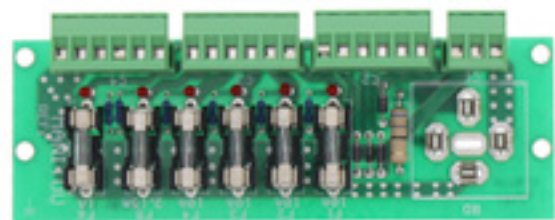
Tarjeta electrónica



Placa electrónica



Módulo



Placa

Aunque estas tarjetas electrónicas pueden parecerse a las de su plataforma elevadora móvil, puede haber una gran diferencia. Por tanto, antes de solicitar una unidad similar, le rogamos que siempre nos indique el número de recambio o todos los detalles del vehículo.

Esta es sólo una pequeña selección de nuestras tarjetas electrónicas. Para todos los demás tipos, ¡no dude en llamarnos!



ALARMA DE MARCHA ATRÁS



- Voltaje: 12-80 V
- Volumen: 97 dB
- Tono: pulsación lenta
- Dimensiones: 101,5 x 41,3 x 69,4 mm

Utilizado en 80VJR, 90V AIR, 105VJR, 105VJR2, 110VJR2, 120AETJ, 120AETJL, 150 ATS2, 150AETJL, 150TP, 165ATJS, 170AETJL, 180ATJ, 180ATJS, 260TJ, 280TJ, D80E, D80ER, D80ERS, MANGO12

REF [161TA4486](#)

ZUMBADOR



- Voltaje: 6-30 V
- Volumen: 85 dB
- Tono: pulso continuo y rápido
- Dimensiones: 43,7 x 42,8 x 27 mm

Utilizado en 100VJR EVOLUTION, 105VJR, 105VJR2, 110VJR2, 120AETJ, 120AETJ COMPACT, 120AETJL, 150AETJ COMPACT, 150AETJL, 150ATS2, 150TP, 160ATJ, 160ATJ PLUS E3, 160ATJS, 165ATJ, 165ATJS, 170AETJL, 180ATJ, 200ATJ, 78XE, 80VJR, 81XE, 90V AIR, MAN GO 12

REF [163TA8458](#)

BOCINA






- Volumen: 113 dB
- Voltaje: 12 V
- Tipo de montaje: Soporte en L
- Diámetro: 101,5 mm


Utilizado en 100SC, 100SC2, 120SC, 120SC2, 140SC2

REF [163TA8421](#)



CONTACTORES COMPLETOS							
	Voltaje	Corriente máxima interrumpida	Corriente máxima continua	Explosiones magnéticas	Cubierta anti-polvo	Utilizado en	REF
	V	A	A				
	12	80	80	No	Versión cerrada	150ATS2, 150TP, 160ATJ, 165ATJ, 165ATJS, 180ATJ, 200ATJ, 260TJ, 280TJ	163TA8455
	24	150	150	No	Sí	120AETJ Compact2	163TA8406
	24	150	200	Sí	Versión cerrada	120AETJ, 150AETJL Bi-Energy, 170AETJL Bi-Energy	160TA3449

CONVERTIDOR



- Voltaje mínimo: 48 V
- Tipo de voltaje: AC/DC
- Voltaje de salida: 24 V
- Número de terminales: 4

Utilizado en 120AETJ C

REF [164TA6928](#)

PLACA DE SEGURIDAD/RETENCION



- Longitud: 42,5 mm
- Número de pasadores: 26

Utilizado en 80VJR

REF [163TA8359](#)

CONEXIÓN DE LA BATERÍA



Bornes de batería atornillados

REF [163TA8419](#)



RELÉS						
	Tipo de relé	Voltaje V	Tipo de voltaje	Corriente A	Utilizado en	REF
	Mini-relé	12	DC	35/20	160ATJ E3, 160ATJS E3, 180ATJ2 E3	164TA1119
	Mini-relé	12	DC	40/30	160ATJ E3, 160ATJS E3, 180ATJ2 E3	136TA8355
	Mini-relé	24	DC	20/30	100XEL, 150VJR, 105VJR2, 110VJR2, 120XEL, 80VJR, 80XEL, 90V AIRE	163TA8472
	Tarjeta lógica	24	DC	12	105VJR, 105VJR2, 110VJR2, 120AETJ, 120TH, 150AETJL, 170AETJL, 80VJR	163TA8339
		24	DC	80	120AETJ COMPACTO	163TA8345

SOPORTE DE RELÉ



Conector hembra de relé de 5 polos 6,3 mm

Utilizado en 80VJR, 110VJR2, 100XEL, 120XEL, 80XEL,
90V AIR, 105VJR2, 150AETJL

REF [163TA8471](#)



LUCES DE ADVERTENCIA EN EL SALPICADERO



- Longitud: 44,8 mm
- Diámetro incorporado: 8 mm
- Diámetro exterior: 9,5 mm

Utilizado en 150TP, 160ATJ, 160ATJPLUS, 160ATJ E3, 160ATJS, 180ATJ, 180ATJ2 E3, 180ATJE3, 180ATJS E3, 200ATJ, 260 TJ, 280TJ, MOB170 EVOLUTION

- REF [163TA8331](#)** - Verde
REF [163TA8343](#) - Amarillo
REF [163TA8333](#) - Rojo



- Longitud: 35,5 mm
- Terminales Faston: 2,8 mm
- Color de la lente: blanco

Utilizado en 100XEL, 105VJR, 105VJR2, 110VJR2, 120AETJ, 120AETJ COMPACT, 120AETJ COMPACT2, 120AETJL, 120XEL, 150AETJ COMPACT, 150AETJL, 170AETJL, 80VJR

REF [163TA8297](#)



- Longitud: 35,5 mm
- Terminales Faston: 2,8 mm
- Color de la lente: verde

Utilizado en 105VJR; 105VJR2, 110VJR2, 120AETJ, 120AETJ COMPACT, 120AETJ COMPACT2, 120AETJL, 150AETJ COMPACT, 150AETJL, 150AETJL BI ENERGY, 170AETJL, 170AETJL BI ENERGY, 80VJR

REF [163TA8279](#)

LUZ INDICADORA



- Longitud del cable: 2475 mm
- Diámetro incorporado: 22 mm
- Diámetro exterior: 28,6 mm

Utilizado en 100VJR EVOLUTION, 100XEL, 120XEL, 78XE, 80VJR EVOLUTION, 80XEL

REF [164TA1131](#)

CABLE DE ARRANQUE



- Tipo de cable: < 6 mm²
- Tipo de cableado interno: cables múltiples
- Longitud total: 725 mm
- Cantidad de enchufes: 1

Utilizado en 80VJR, 105VJR, 105VJR2

REF [163TA8386](#)



BLOQUE DE CONTACTOS



- Voltaje: 240 V
- Corriente: 3 A
- Número de contactos NO: 2

Utilizado en 120AETJ, 120AETJ COMPACT

REF [163TA8365](#)

CONTACTO



- Voltaje: 2 x 240 V
- Corriente: 3 A
- Número de contactos NO: 1

Utilizado en 80VJR, 105VJR, 105VJR2, 110VJR2

REF [146TA4574](#)

BOTONES DE PARADA DE EMERGENCIA



- Monoposte
- Corriente: 200 A
- Voltaje: 24 V
- Explosiones magnéticas: no
- Cubierta antipolvo: no

Utilizado en 120AETJ Compact

REF [163TA8411](#)



- Monoposte
- Corriente: 300 A
- Voltaje: 24 V
- Explosiones magnéticas: no
- Cubierta antipolvo: no

Utilizado en 80VJR, 90V AIR, 100VJR

REF [161TA2832](#)

CONMUTADORES DE PEDAL



- Longitud: 215 mm
- Anchura: 65 mm
- Altura: 57 mm

Utilizado en 150ATS

REF [146TA4544](#)



- Longitud: 220 mm
- Anchura: 70 mm
- Altura: 60 mm

Utilizado en 120AETJ 160ATJ, 180ATJ, 200ATJ

REF [146TA4566](#)



- Longitud: 250 mm
- Anchura: 156 mm
- Altura: 145 mm

Utilizado en 160ATJPLUS, 160ATJE3, 180ATJE3, 200ATJ, 260TJ, 280TJ, MAN GO 12

REF [163TA8301](#)



BOTÓN DE BOCINA



- Longitud: 15 mm
- Altura: 40 mm
- Número de contactos NO: 1

Utilizado en 105VJR, 105VJR2, 110VJR2, 120AETJ, 150AETJL BI ENERGY, 150TP, 160ATJ, 160ATJS, 170AETJL, 180ATJ, 200ATJ, 260TJ, 280TJ, 78XE, 80VJR, 81XE, MAN GO 12, MOB170

REF [163TA8475](#)

BOMBINES DE ARRANQUE



- Número de posiciones: 3
- Diámetro incorporado: 22 mm
- Longitud total: 110 mm
- Número de llave: 455

Utilizado en 120 AETJ L, 150AETJ L BI ENERGY

REF [141TA2595](#) - Sin llave
REF [163TA8493](#) - Llave



- Número de posiciones: 3
- Diámetro incorporado: 22 mm
- Longitud total: 52 mm
- Número de llave: E30 Bosch

Utilizado en 150TP, 160ATJ, 160ATJS, 180ATJ, 200ATJ

REF [141TA2760](#) - Sin llave
REF [141TA2659](#) - Llave

CABEZALES DE FUNCIONAMIENTO



- Número de posiciones: 3
- Diámetro incorporado: 20 mm
- Número de llave: 455
- Material: plástico
- Con llave

Utilizado en 80VJR, 105VJR, 105VJR2, 110VJR2

REF [163TA8474](#) - Sin llave
REF [110TA3210](#) - Llave



- Número de posiciones: 3
- Diámetro incorporado: 22 mm
- Número de llave: 455
- Material: metálico
- Con llave

Utilizado en 100VJR EVOLUTION, 100XEL, 120XEL, 78XE, 80VJR EVOLUTION, 80XEL

REF [164TA1126](#) - Sin llave
REF [110TA3210](#) - Llave



- Número de posiciones: 3
- Diámetro incorporado: 22 mm
- Número de llave: 455
- Material: plástico
- Con llave

Utilizado en 120AETJ COMPACT

REF [164TA1120](#)



LLAVE/INTERRUPTORES



- Número de llave: 6896
- Llaves suministradas: 1

Utilizado en 160ATJE3, 180ATJE3, 260 TJ, 200ATJ, 260TJ, 280TJ

REF [141TA3306](#)



- Número de llave: 455
- Llaves suministradas: 1

Utilizado en MT830-1230(S)CP, MT1530SCP(T), 150ATS, 28EVM, 81XE, 150AET-170AET, 100XEL, 80/100VJR EVOLUTION

REF [165TA4363](#)



- Llaves suministradas: 1
- Longitud: 57 mm
- Diámetro interior: 11,5 mm

Utilizado en 150ATS, 150ATS2, 160ATJ, 160ATJS, 165ATJ, 165ATJS, 180ATJ, 200ATJ

REF [163TA8477](#)

INTERRUPTORES DE LÍMITE



- Número de contactos NO: 0
- Número de contactos NC: 1
- Corriente: 0,1 A

Utilizado en 160ATJ, 160ATJPLUS, 160ATJE3, 180ATJE3, 200ATJ

REF [147TA5260](#)



- Número de contactos NO: 0
- Número de contactos NC: 1
- Corriente: 1,5 A

Utilizado en 150ATS2, 165ATJ, 165ATJS

REF [146TA4543](#)



- Número de contactos NO: 1
- Número de contactos NC: 1
- Corriente: 1,5 A

Utilizado en 80VJR, 105VJR, 105VJR2, 110VJR2, 120AETJ COMPACT

REF [146TA4486](#)



- Número de contactos NO: 2
- Número de contactos NC: 2
- Corriente: 3 A

Utilizado en 120 AETJ L, 150AETJ L BI ENERGY

REF [147TA5491](#)



BOTONES PULSADORES



- Diámetro: 22 mm
- Longitud: 30 mm
- Color del pulsador: rojo

Utilizado en 78XE, 80VJR, 81XE, 90V AIR, 100VJR, 150AET2, 171AET

REF [163TA8350](#)



- Diámetro: 22 mm
- Longitud: 42 mm
- Color del pulsador: negro

Utilizado en 80VJR, 105VJR, 105VJR2, 110VJR2, 120AETJ COMPACT

REF [146TA4576](#)



- Diámetro: 22 mm
- Longitud: 47 mm
- Color del pulsador: verde

Utilizado en 150ATS, 150ATS2, 150ATS20, 150ATT, 165ATJ, 165ATJS

REF [164TA1139](#)



- Diámetro: 27 mm
- Longitud: 78 mm
- Color del pulsador: rojo

Utilizado en 65EX, 75EX, 78XE, 80ELX, 80EX, 80XEL, 100AE, 100DLX, 100ELX, 100XEL, 110ELX, 120AE, 120DLX, 120ELX, 120TM, 120XEL, 145DLX, 150AET, 150AET2, 150ATS, 150ATT, 150TP, 160ATJ, 160ATJ E3, 165ATJ, 171AET, 180ATJ, 180ATJ E3, 200ATJ, 261TJ, 280TJ

REF [163TA8344](#)



CAPUCHÓN DE GOMA INTERRUPTOR



Protector de goma para interruptores de palanca

Utilizado en 150AETJ, 150ATS, 160ATJ, 170AETJ, 180ATJ, 200ATJ, MAN GO 12

REF [160TA4104](#)

INTERRUPTOR DE SEGURIDAD



- Rosca: 3/4" UNF
- Tamaño de la llave inglesa: 22 mm

Utilizado en 280TJ

REF [163TA8432](#)

INTERRUPTOR DE DESCONEXIÓN DE BATERÍAS



- Corriente: 150 A
- Número de polos: 1
- Interruptor auxiliar presente: sí

Utilizado en 100XEL, 105VJ, 105VJR, 105VJR2, 110VJR2, 120AETJ, 120AETJL, 120XEL, 150AETJL, 150ATS, 150ATS2, 150ATT, 165ATJ, 165ATJS, 170AETJL, 78XE, 80V, 80VJR, 80VR, 80XEL, 81XE

REF [163TA8470](#)

INTERRUPTORES DE PALANCA



- Posiciones: on-off-on
- Número de conexiones: 3
- Voltaje: 125-250 V
- Corriente: 6 A

Utilizado en 150TP, 160ATJPLUS, 160ATJE3, 180ATJE3, TMT25I, 200ATJ, 260 TJ, 280TJ, MAN GO 12

REF [146TA4609](#)



- Posiciones: on-on-on
- Número de conexiones: 6
- Voltaje: 250 V
- Corriente: 10 A

Utilizado en 120 AETJ L, 150AETJ L BI ENERGY

REF [146TA4580](#)



- Posiciones: on-on
- Número de conexiones: 3
- Voltaje: 125-250 V
- Corriente: 6 A

Utilizado en 150TP, 160ATJ, 160ATJ E3, 160ATJ PLUS, 160ATJ PLUS E3, 160ATJS E3, 160ATJS, 180ATJ, 180ATJ2 E3, 180ATJ E3, 180ATJS E3, 200ATJ, 260TJ, 280TJ, 90V AIR

REF [164TA1134](#)



- Posiciones: on-on
- Número de conexiones: 3
- Voltaje: 25 V
- Corriente: 12 A

Utilizado en 160ATJPLUS, 160ATJE3, 180ATJE3, 260 TJ, 200ATJ

REF [146TA4608](#)



MEDIDOR



- Longitud: 370 mm
- Resistencia total: 30 Ω
- Resistencia vacía: 244 Ω

Utilizado en 160ATJ, 160ATJ E3, 160ATJ PLUS, 160ATJS E3, 160ATJS, 180ATJ, 180ATJ2 E3, 180ATJ E3

REF [163TA8341](#)

MANOCONTACTOS DE PRESIÓN

	Rosca	Conexión	Modo interruptor	Presión Bar	Longitud mm	Utilizado en	REF
	1/4" BSP x 19 Pi	1 x conector suelto	NO	26	61,5	120AE, 120AETJ L, 120AETJ COMPACT, 150AETJ L, BI ENERGY, 170AETJL, D80ER, D80ERS	163TA8310
	1/4" BSP x 19 Pi	2 x cuchilla	Señal	Configurable	55,5	80V, 80VR, 80VJR, 105VJ, 105VJR, 105VJR2, 110VJR2	163TA8316
	1/4" BSP x 19 Pi	2 x cuchilla	NO	Configurable 15-150	53,8	80VJR, 105VJR, 105VJR2, 110VJR2	163TA8334
	1/4" BSP x 19 Pi	2 x cuchilla	NO	112	55	80VJR, 105VJR, 105VJR2, 110VJR2	163TA8319
	1/8" BSP x 28 Pi (cónico)	1 x tornillo	NO	0,5	35	160ATJE3, 180ATJ2	163TA8357
	M10 x 1 mm	1 x conector fijo	NO	0,5	61	150TP, 160ATJ, 160ATJPLUS, 180ATJ, 200ATJ	163TA8340



SENSORES DE PROXIMIDAD



- Altura: 38 mm
- Diámetro: 18 mm
- Tipo de interruptor: normalmente abierto
- Voltaje: 18-36 V

Utilizado en 120 AETJ L, 150AETJ L BI ENERGY

REF [163TA8289](#)



- Altura: 43 mm
- Diámetro: 18 mm
- Tipo de interruptor: normalmente abierto
- Voltaje: 10-36 V

Utilizado en 80VJR, 120AETJ COMPACT

REF [163TA8313](#)



- Altura: 43 mm
- Diámetro: 18 mm
- Tipo de interruptor: normalmente abierto
- Voltaje: 10-36 V

Utilizado en 160ATJ, 160ATJ PLUS E3, 160ATJS, 180ATJ, 180ATJ E3

REF [163TA8463](#)



- Altura: 43 mm
- Diámetro: 18 mm
- Tipo de interruptor: normalmente abierto
- Voltaje: 10-36 V

Utilizado en 160ATJ, 160ATJPLUS, 180ATJE3, 200ATJ

REF [163TA8311](#)



- Altura: 46 mm
- Diámetro: 18 mm
- Tipo de interruptor: normalmente abierto
- Voltaje: 8-30 V

Utilizado en 160ATJPLUS, 160ATJE3, 180ATJE3, 200ATJ, 260 TJ

REF [163TA8275](#)

SENSORES DE TEMPERATURA



- Rosca: 3/8"
- Temperatura de conmutación: 98,9 °C
- Temperatura máxima: 107 °C
- Longitud: 64,5 mm

Utilizado en 100SC2, 120SC2, 140SC2

REF [163TA8429](#)



- Rosca: M16 x 1,5 mm
- Temperatura de conmutación: 105 °C
- Temperatura máxima: 250 °C
- Longitud: 50 mm

Utilizado en 160ATJ, 160ATJS, 180ATJ

REF [161TA3290](#)



SENSORES DE INCLINACIÓN



- Altura: 85 mm
- Diámetro: 85 mm
- Tipo de interruptor: NC
- Voltaje: 12-24 V
- Detección: 5°/5° (X/Y)

Utilizado en 150ATS2, 160ATJ, 160ATJS, 165ATJ, 165ATJS, 180ATJ

REF [163TA8462](#)



- Altura: 85 mm
- Diámetro: 63,3 mm
- Tipo de interruptor: NC
- Voltaje: 12-24 V
- Detección: 3°/3° (X/Y)

Utilizado en 120 AETJ L, 120AETJ COMPACT, 150AETJL, 170AETJL

REF [163TA8299](#)



- Altura: 85 mm
- Diámetro: 63,3 mm
- Tipo de interruptor: NC
- Voltaje: 12-24 V
- Detección: 3°/3° (X/Y)

Utilizado en 120 AETJL, 150AETJ COMPACT, 150AETJL, 170AETJL

REF [163TA8287](#)



- Altura: 85 mm
- Diámetro: 63,3 mm
- Tipo de interruptor: NC
- Voltaje: 12-24 V
- Detección: 3°/3° (X/Y)

Utilizado en 120AE, 150AET2, 171AET, D80ER, D80ERS

REF [163TA8378](#)



- Altura: 85 mm
- Diámetro: 63,3 mm
- Tipo de interruptor: NC
- Voltaje: 12-24 V
- Detección: 2°/2° (X/Y)

Utilizado en 80VJR, 90V AIR, 100VJR

REF [161TA2992](#)



- Altura: 85 mm
- Diámetro: 63,3 mm
- Tipo de interruptor: NC
- Voltaje: 12-24 V
- Detección: 3°/3° (X/Y)

Utilizado en 80VJR, 105VJR, 105VJR2, 110VJR2

REF [163TA8280](#)



- Altura: 115 mm
- Diámetro: 97 mm
- Tipo de interruptor: NC
- Voltaje: 7-48 V
- Detección: 5° 1-sec

Utilizado en 160ATJ E3, 160ATJS E3, 180ATJ2 E3, 180ATJS E3, 200ATJ

REF [163TA8483](#)



- Altura: 117,6 mm
- Diámetro: 96,5 mm
- Tipo de interruptor: NC
- Detección: 3° 2-sec

Utilizado en 100AE, 105VJ, 105VJR, 120AE, 120TH, 120TM, 150AET, 150AET2, 150ATS, 150ATT, 165ATJ, 165ATJS, 171AET, 80V, 80VR, D80E, D80ER, D80ERS

REF [163TA8451](#)



INDICADOR DE DESCARGA DE LA BATERÍA



- Voltaje: 12 V
- Diámetro incorporado: 52 mm
- Bloqueo del elevador: sí
- Número de conexiones: 6

Utilizado en 80/100VJR EVOLUTION, ES410FR AC/ES412FR

REF [164TA6926](#)

MEDIDORES COMBINADOS

CURTIS



- Voltaje: 12 V
- Diámetro incorporado: 52 mm
- Bloqueo del elevador: sí
- BDI y cuenta horas

Utilizado en 150ATS, 150ATS2, 150ATT, 165ATJ, 165ATJS

REF [163TA8450](#)



- Voltaje: 24-48 V
- Diámetro incorporado: 52 mm
- Bloqueo del elevador: sí
- BDI y cuenta horas

Utilizado en 100AE, 100XEL, 105VJ, 105VJR, 105VJR2, 110VJR2, 120AE, 120AETJ, 120XEL, 150AET, 150AET2, 171AET, 80V, 80VJR, 80VR, 80XEL, D80E, D80ER, D80ERS

REF [163TA8473](#)

INDICADOR ÓPTICO DE ACEITE



- Diámetro: 52 mm
- Sin termómetro

Utilizado en 105VJR, 105VJR2, 110VJR2, 120AETJ, 150AETJL BI ENERGY, 150TP, 160ATJ, 160ATJS, 170AETJL, 180ATJ, 200ATJ, 280TJ, 78xE, 80VJR, 81XE

REF [152TA1971](#)

MEDIDOR DE SALPICADERO



- Voltaje: 12 V
- Cuenta horas digital
- Diámetro incorporado: 56 mm

Utilizado en 120 AETJ L, 150AETJ L BI ENERGY, 170AETJL

REF [163TA8288](#)



VÁLVULA DE RESPIRACIÓN



- Tipo de rosca: 1/8" NPT RH
- Diámetro máximo: 15,2 mm
- Anchura a través de las superficies planas: 14 mm

Utilizado en 150ATS, 150ATS2, 150ATT, 160ATJ E3, 160ATJS E3, 165ATJ, 165ATJS, 180ATJ2 E3

REF [163TA8369](#)

CARTUCHO CON BOBINA



- Voltaje: 24 VDC
- Potencia: 30 W

Utilizado en 80VJR, 105VJR2, 110VJR2

REF [163TA8291](#)

Los cartuchos existen en una variedad de dimensiones y diagramas de cableado. Al realizar un pedido, sírvase facilitar siempre la información necesaria con respecto al esquema eléctrico, ya que los cartuchos pueden tener las mismas dimensiones pero estar conectados de diferentes maneras.

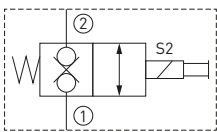
CARTUCHOS ELÉCTRICOS



- Voltaje: 24 VDC
- Longitud: 150 mm

Utilizado en 80V, 80 VR, 80VJR, 105VJ, 105VJR, 105VJR2, 110VJR2

REF [163TA8317](#)



VÁLVULA DE PRESIÓN (FLUJO)



- Rosca: M20 x 1,5 mm
- Longitud: 105 mm

Utilizado en 165ATJ, 165ATJS

REF [163TA8389](#)



BOBINAS							
	Voltaje V	AC/DC	Resistencia Ω	Diámetro mm	Altura mm	Utilizado en	REF
	12	DC	5,4	18,3	50	150ATS, 150ATT, 165ATJ	163TA8394
	12	DC	5,7	14,35	40,75	150TP, 260/280TJ, 200ATJ/RC, 160/180ATJ(S) (2)E3(RC), 180ATJ(RC) (S) EURO, 160ATJ PLUS (RC), MT1440/1840 HA ST3B, MT1440,1840(EP) PRIVILEGE	164TA6936
	12	DC	7,5	13	39	MHT 790/MHT X790, MHT780/X780, MRT2540+/MRT-X2540+, MRT2150 E3 PRIVILEGE, MRT2150+/-MRT-X215	164TA6935
	24	DC	15,2	16,2	50,2	105VJ, 105VJR, 105VJR2, 110VJR2, 80V, 80VJR, 80VR	164TA1136
	24	DC	17,5	19,3	56		131TA8240
	24	DC	19,8	13	47	80V, 80VR, 80VJR, 105VJ, 105VJR, 105VJR2, 110VJR2	131TA8378
	24	DC	28	13	40	28EVM, 80VJR2/110VJR2, 105VJ(R)/80V(R)	164TA6933
	24	DC	28	36,5	40	150/170AETJL BI ENERGY, 120/150/170AETJL	164TA6934
	36	DC	62	44	51,6	MLT625-75H ST3B, MLT840-115/MLT1040-13, MT1440, MAN GO 12, MT-835/1135*1335 ST3B, 1440/1840 E3	131TA8276



ENGRANAJES



- Diámetro exterior: 192,3 mm
- Altura total: 25 mm
- Número de dientes: 70

Utilizado en 200ATJ

REF [163TA8293](#)



- Diámetro exterior: 78,5 mm
- Altura total: 39,8 mm
- Número de dientes: 27

Utilizado en 150TP, 160ATJ, 160ATJ E3, 160ATJS E3, 160ATJS, 180ATJ, 180ATJ2 E3, 180ATJ E3, 180ATJS E3, 200ATJ, 260TJ, 280TJ

REF [163TA8276](#)

CIRCUITOS INTEGRADOS HIDRÁULICOS CON CARTUCHO



- Longitud: 114 mm
- Anchura: 70 mm

Utilizado en 120AETJ COMPACT2, 120AETJL, 150AETJ COMPACT, 150AETJL, 160ATJ, 160ATJS, 170AETJL, 170AETJL BI ENERGY, 180ATJ, 180ATJ E3, 180ATJS E3

REF [163TA8286](#)



- Longitud: 151 mm
- Anchura: 70 mm

Utilizado en 160ATJ, 160ATJPLUS, 160ATJS, 180ATJ, 180ATJ E3, 180ATJS E3

REF [163TA8329](#)



- Longitud: 180 mm
- Anchura: 83,6 mm

Utilizado en 160ATJ, 160ATJ E3, 160ATJPLUS, 160ATJS E3, 160ATJS, 180ATJ, 180ATJ2 E3, 180ATJS E3, 200ATJ, 280 TJ

REF [163TA8314](#)



- Longitud: 208 mm
- Anchura: 60 mm

Utilizado en 80VJR, 105VJR, 105VJR2, 110VJR2

REF [163TA8308](#)

ACOPLAMIENTO DE PRUEBA HIDRÁULICO



- Longitud: 53 mm
- Sistema de prueba: M16 x 2 mm
- Conexión de prueba: M16 x 1,5 mm para tubo de diámetro 8 mm

Utilizado en 100VJR EVOLUTION, 80VJR EVOLUTION, 90V AIR

REF [163TA8368](#)



CILINDROS HIDRÁULICOS



- Cilindro de rotación
- Longitud total medida: 215 mm
- Diámetro interno: 25,5 mm
- Diámetro exterior: 117 mm

Utilizado en 160ATJ, 160ATJS, 180ATJ, 180ATJ E3, 180ATJS E3, 200ATJ

REF [164TA1138](#)



- Cilindro de dirección
- Longitud total medida: 615 mm
- Diámetro del tubo: 100 mm

Utilizado en 200ATJ, 260TJ, 280TJ

REF [163TA8485](#)



- Cilindro de inclinación
- Longitud total medida: 720 mm
- Diámetro del tubo: 93 mm
- Diámetro de la varilla: 50 mm

Utilizado en 160ATJ, 160ATJS, 180ATJ, 180ATJ E3, 180ATJS E3

REF [164TA1135](#)

MOTOR HIDRÁULICO



Longitud total: 300 mm

Utilizado en MAN GO 12, TMT25 I/P/S, TMT27P

REF [165TA4364](#)

BOMBAS DE MANO MANUALES



- Bomba de mano manual
- Longitud: 150 mm

Utilizado en 120 AETJ L, 150AETJ L BI ENERGY, 170AETJL, MOB170

REF [163TA8337](#)



- Bomba manual
- Longitud del brazo del timón: 605 mm

Utilizado en 100VJR, 120AETJ COMPACT2, 150AETJL, 170AETJL, 80VJR, 90V AIR, MAN GO 12

REF [163TA8342](#)



BOMBAS HIDRÁULICAS



- Longitud total: 129 mm
- Diámetro del cuello: 82,5 mm
- Dirección de rotación: CCW
- Material de la carcasa: aluminio

Utilizado en 100XEL, 105VJR, 105VJR2, 110VJR2, 120AE, 120AETJ, 120AETJL, 120XEL, 150AET, 150AET2, 150AETJL, 170AETJL, 171AET, 78XE, 80VJR, 80XEL, 81XE, D80ER, D80ERS

REF [163TA8320](#)



- Longitud total: 89 mm
- Diámetro del cuello: 63 mm
- Dirección de rotación: CW
- Material de la carcasa: aluminio

Utilizado en 150ATS2, 160ATJ, 160ATJS, 165ATJ, 165ATJS, 180ATJ

REF [163TA8454](#)



- Longitud total: 99 mm
- Diámetro del cuello: 52 mm
- Dirección de rotación: CCW
- Material de la carcasa: aluminio

Utilizado en 120AETJ COMPACT2, 120AETJL, 150AETJ COMPACT, 150AETJL, 170AETJL

REF [163TA8399](#)

GRUPOS DE BOMBAS HIDRÁULICAS



- Voltaje: 12 V
- Potencia: 1,3 kW

Utilizado en 150ATS2, 160ATJ, 160ATJS, 165ATJ, 165ATJS, 180ATJ

REF [163TA8457](#)



- Voltaje: 12 VDC
- Potencia: 1,3 kW

Utilizado en 150TP, 160ATJ, 160ATJ E3, 160ATJS E3, 160ATJS, 180ATJ, 180ATJ2 E3, 180ATJ E3, 180ATJS E3, 200ATJ, 260TJ, 280TJ

REF [163TA8464](#)



- Voltaje: 24 V
- Potencia: 80 A

Utilizado en 120AETJ, 120AETJ COMPACT

REF [163TA8274](#)




MOTORES ELÉCTRICOS					
	Voltaje mínimo VDC	Revoluciones/ minuto rpm	Potencia kW	Utilizado en	REF
	12	3000	1,3	150TP, 160ATJ, 160ATJ E3, 160ATJ PLUS, 160ATJ PLUS E3, 160ATJS E3, 160ATJS, 180ATJ, 180ATJ2 E3, 180ATJ E3, 180ATJS E3, 200ATJ, 260TJ, 280TJ	164TA1137
	24		4,5	100VJR EVOLUTION, 80VJR EVOLUTION, 90V AIR	164TA1132
	48			120AETJ, 120AETJ COMPACT, 120AETJL, 150AETJ COMPACT, 150AETJL, 170AETJL	164TA1125
	48	2800	2,06	120AETJ, 120AETJ COMPACTO, 150AET, 150AET2, 171AET	164TA1124

INDICADOR DE NIVEL DE ACEITE DEL MOTOR



Longitud: 503 mm
Utilizado en 100SC, 120SC
REF [163TA8425](#)

CORREA DE VENTILADOR



- Tipo de correa: Flanco abierto con correa trapezoidal
- Anchura de la cinta: 10 mm
- Altura de la cinta: 7,5 mm
- Longitud exterior: 950 mm

Utilizado en 100SC2, 120SC2, 140SC2
REF [152TA5002](#)



TAPÓN DE LLENADO



- Altura: 40 mm
- Diámetro exterior: 73 mm
- Diámetro interior: 37 mm

Utilizado en 150ATS2, 150ATT, 160ATJ, 160ATJS, 165ATJ, 165ATJS, 180ATJ

REF [163TA8304](#)

TAPÓN DE LLENADO DE COMBUSTIBLE



- Altura: 41,4 mm
- Diámetro exterior: 74,5 mm
- Diámetro interior: 30,7 mm

Utilizado en 150AETJL BI ENERGY, 150ATS2, 150TP, 160ATJ, 160ATJ E3, 160ATJS E3, 165ATJ, 170AETJL BI ENERGY, 180ATJ, 180ATJ2 E3, 180ATJ E3, 180ATJS E3, 200ATJ, 260TJ, 280TJ

REF [127TA2804](#)

TAPÓN DEL RADIADOR



- Longitud: 51,2 mm
- Anchura: 21,4 mm
- Altura: 30 mm

Utilizado en 160ATJ E3, 160ATJS E3, 180ATJ2 E3, 200ATJ, 260TJ, 280TJ, MAN GO 12

REF [163TA8442](#)

FILTRO



- Aplicación: filtro de aire
- Diámetro exterior: 74 mm
- Diámetro interior: 38 mm
- Altura: 148 mm

Utilizado en 150ATS2, 150ATS20, 150TP, 160ATJ, 160ATJ PLUS, 160ATJ PLUS E3, 160ATJS, 165ATJ, 165ATJS, 180ATJ, 180ATJ E3, 180ATJS E3, 200ATJ

REF [163TA8480](#)

INDICADOR DE NIVEL DE COMBUSTIBLE



Longitud: 370 mm

Utilizado en 160 ATJ, 160ATJ PLUS, 160ATJ E3, 160ATJ PLUS E3, 160ATJS E3, 180ATJ, 180ATJ2 E3, 180ATJS E3

REF [163TA8341](#)

BOMBA DE COMBUSTIBLE



- Altura total: 90 mm
- Distancia entre ejes: 36 mm
- Número de orificios: 2

Utilizado en 160ATJ E3, 160ATJS E3, 180ATJ2 E3, MAN GO 12

REF [163TA8445](#)

BUJÍA INCANDESCENTE



- Tipo: bujía de incandescencia con revestimiento
- Voltaje: 11 V
- Rosca: M10
- Longitud total: 84,8 mm

Utilizado en 160 ATJPLUS, 180 ATJS, 180 ATJ, 200ATJ, 260TJ, 280TJ

REF [163TA8434](#)



INYECTORES



Longitud: 39,3 mm

Utilizado en 160ATJ PLUS, 160ATJ PLUS E3, 180ATJ E3, 180ATJS E3, 200ATJ, 260 TJ, 280TJ

REF [163TA8436](#)



Longitud: 77 mm

Utilizado en 160ATJ PLUS, 160ATJ PLUS E3, 180ATJ E3, 180ATJS E3, 200ATJ, 260 TJ, 280TJ

REF [163TA8435](#)

SOLENOIDES DE PARADA DEL MOTOR



- Función: tracción
- Lateral de montaje: ambos lados
- Longitud: 104,3 mm

Utilizado en MSI25-35T, MH254T BUGGIE, MSI20-35T (BUGGIE), 200ATJ/RC

REF [165TA4365](#)



- Voltaje: 12 V
- Tipo de corriente: DC
- Función: tracción
- Lateral de montaje: ambos lados
- Longitud: 131 mm

Utilizado en 150TP, 160ATJ, 160ATJS, 180ATJ

REF [164TA1382](#)



- Voltaje: 12 V
- Tipo de corriente: DC
- Función: tracción
- Lateral de montaje: ambos lados
- Longitud: 131 mm

Utilizado en 150AETJL BI ENERGY, 160ATJ, 170AETJL BI ENERGY, 180ATJ, 180ATJS, 200ATJ

REF [163TA8482](#)



- Voltaje: 12 V
- Tipo de corriente: DC
- Función: tracción
- Lateral de montaje: ambos lados
- Longitud: 71 mm

Utilizado en MAN GO 12

REF [165TA4367](#)



- Voltaje: 12 V
- Tipo de corriente: DC
- Función: tracción
- Lateral de montaje: sin
- Longitud: 64,5 mm

Utilizado en MLT627 TURBO EVOLUTION, MLT635T/MT940-1740, MLT742 H TURBO LSU, MT732-932 S.E.E3, MRT1742

REF [165TA4366](#)



- Voltaje: 12 V
- Tipo de corriente: DC
- Función: tracción
- Lateral de montaje: sin
- Longitud: 82,7 mm

Utilizado en 150TP, SLT415 S.2-E2-SLT420BS, 200AJ/RC, BT420/425/BTI220/225-S, TM25.15-25 (S.SR.XT.C.CR)

REF [165TA4368](#)



TERMOSTATO



- Diámetro exterior: 43,9 mm
- Diámetro de la válvula de derivación: 31 mm
- Altura del lado del motor: 42 mm
- Temperatura de apertura: 71 °C

Utilizado en 160ATJ PLUS, 160ATJ PLUS E3, 180ATJ E3, 180ATJS E3, 200ATJ, 260 TJ, 280TJ

REF [163TA8355](#)

ALTERNADORES



- Voltaje: 12 V
- Corriente: 40 A

Utilizado en 160ATJ E3, 160ATJS E3, 180ATJ2 E3

REF [163TA8444](#)

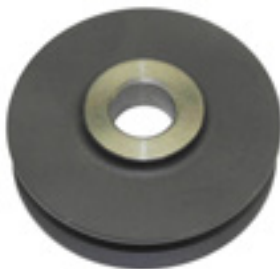


- Voltaje: 12 V
- Corriente: 90 A

Utilizado en 160ATJPLUS, 180ATJ E3, 180ATJS E3, 200ATJ

REF [163TA8322](#)

ALTERNADOR DE POLEA



- Diámetro interior: 17 mm
- Diámetro exterior máximo: 73 mm
- Número de correas: 1
- Altura: 22 mm

Utilizado en 150TP, 160ATJ, 160ATJ PLUS, 160ATJS, 180ATJ, 200ATJ

REF [163TA8312](#)



ARRANCADORES



- Voltaje: 12 V
- Potencia: 2,2 kW
- Número de dientes: 10

Utilizado en MSI/MH20-35 (-4) T(BUGGIE), MSI20T-MH25-4T BUGGIE (4ST3B)

REF [107TA9566](#)



- Voltaje: 12 V
- Potencia: 1,4 kW
- Número de dientes: 9

Utilizado en 160/180ATJ(S)(2) E3(RC), 160ATJ(RC)(S) EURO 3

REF [165TA4370](#)



- Voltaje: 12 V
- Potencia: 2 kW
- Número de dientes: 9

Utilizado en 150TP, SLT415 S.2E2SLT420BS, 200AT J/RC, TMT25.15-25(S.SR.XT.CR)

REF [165TA4369](#)

DISCOS DE TRANSMISIÓN



- Tipo: placa de acero (ambos lados)
- Diámetro exterior: 199,5 mm
- Diámetro interior: 114 mm
- Número de dientes: 4
- Posición de los dientes: exterior
- Material: acero

Utilizado en 150TP, 160ATJ, 160ATJ E3, 160ATJ PLUS, 160ATJ PLUS E3, 160ATJS E3, 160ATJS, 180ATJ, 180ATJ2 E3, 180ATJ E3, 180ATJS E3

REF [163TA8446](#)



- Tipo: con textura de sol brillante
- Diámetro exterior: 200,8 mm
- Diámetro interior: 41 mm
- Número de dientes: 16
- Posición de los dientes: interior
- Material: grafito

Utilizado en 200ATJ, 260TJ, 280TJ

REF [163TA8438](#)

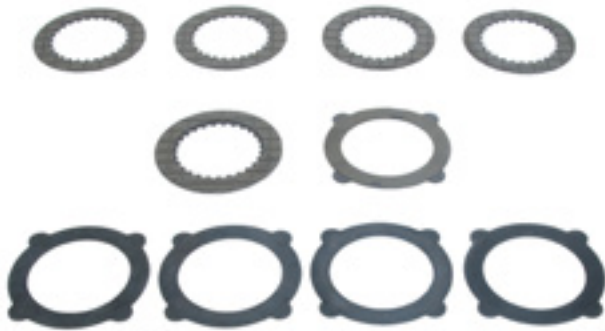


- Tipo: con textura gofrada
- Diámetro exterior: 75,7 mm
- Diámetro interior: 57,3 mm
- Número de dientes: 36
- Posición de los dientes: exterior
- Material: bronce (sintetizado)

REF [164TA6927](#)



KIT DE DISCO DE EMBRAGUE



- Diámetro: 84,8 mm
- Número de dientes: 27

Contenido:

- 1 x placa final (dentado interior)
- 4 x placa de acero
- 1 x media placa

Utilizado en 200ATJ, 260TJ, 280TJ

REF [163TA8437](#)

JUNTA UNIVERSAL



- Sin chaveta sin ranura para arandelas de ajuste
- Longitud: 107 mm
- Diámetro: 30 mm
- Sin boquilla de engrase

Utilizado en 150ATS, 150ATS2, 150ATS20, 150ATT, 150TP, 160ATJ, 160ATJ E3, 160ATJ PLUS E3, 160ATS E3, 160ATJS, 165ATJ, 165ATJS, 180ATJ, 180ATJ2 E3, 180ATJ E3, 180ATJS E3, 200ATJ, 260TJ, 280TJ

REF [163TA8439](#)



BARRA PARA LA JAULA DE SEGURIDAD



- Longitud: 762 mm
- Diámetro: 30 mm

Utilizado en 100VJR EVOLUTION, 160ATJ PLUS, 160ATJ PLUS E3, 260 TJ, 280TJ, 80VJR EVOLUTION

REF [164TA1128](#)

GUÍAS DE CABLE



- Dimensiones exteriores: 105 x 35 mm
- Dimensiones interiores: 89 x 25 mm
- Material: plástico

Utilizado en 100VJR EVOLUTION, 80VJR EVOLUTION, 90V AIR

REF [161TA5322](#)



- Dimensiones exteriores: 119,5 x 35 mm
- Dimensiones interiores: 103,5 x 26,5 mm
- Material: plástico

Utilizado en 165ATJ, 165ATJS

REF [163TA8383](#)



- Dimensiones exteriores: 96 x 50 mm
- Dimensiones interiores: 75 x 36 mm
- Material: plástico

Utilizado en 150AETJ COMPACT, 150AETJL, 150AETJL BI ENERGY, 170AETJL, 170AETJL BI ENERGY, 180ATJ, 180ATJ E3, 180ATJS E3

REF [163TA8296](#)



- Dimensiones exteriores: 97,5 x 50 mm
- Dimensiones interiores: 75 x 37 mm
- Material: plástico

Utilizado en 150AETJ COMPACT, 150AETJL, 150AETJL BI ENERGY, 160ATJ, 160ATJ E3, 160ATJ PLUS, 160ATJS E3, 160ATJS, 170AETJL, 170ATJL BI ENERGY, MAN GO 12

REF [163TA8303](#)

ENLACE DE REPARACIÓN PARA LAS GUÍAS DE CABLE



Utilizado en 120AETJ COMPACT2, 120AETJL, 150AETJ COMPACT, 150AETJL, 160ATJ, 160ATJ E3, 160ATJ PLUS, 160ATJ PLUS E3, 160ATJS E3, 170AETJL, 180ATJ, 180ATJ2 E3, 200ATJ

REF [164TA1129](#)



ENLACES DE GUÍA DE CABLE



- Dimensiones exteriores: 120 x 58 mm
- Dimensiones interiores: 118 x 58 mm
- Material: plástico

Utilizado en 165ATJ, 165ATJS

REF [163TA8403](#)



- Dimensiones exteriores: 119,5 x 35 mm
- Dimensiones interiores: 103,5 x 26,5 mm
- Material: plástico

Utilizado en 165ATJ, 165ATJS

REF [163TA8404](#)



- Dimensiones exteriores: 143,5 x 64 mm
- Dimensiones interiores: 125 x 43,5 mm
- Material: plástico

REF [163TA8417](#)



- Dimensiones exteriores: 97 x 50 mm
- Dimensiones interiores: 75 x 38 mm
- Material: plástico

Utilizado en 150ATJ COMPACT, 150AETJL, 150AETJL BI ENERGY, 160ATJ, 160ATJ E3, 160ATJ PLUS, 160ATJ PLUS E3, 160ATJS E3, 160ATJS, 170AETJL, 170AETJL BI ENERGY, 180ATJ, 180ATJ2 E3, 180ATJ E3, 180ATJS E3, MAN GO 12

REF [163TA8324](#)

JUEGO DE CADENAS



- Longitud: 140 mm
- Anchura: 94 mm

Utilizado en 150AETJ COMPACT, 150AETJL, 150AETJL BI ENERGY, 160ATJ, 160ATJS, 170AETJL, 170AETJL BI ENERGY, 180ATJ, 180ATJ E3, 180ATJS E3, MAN GO 12

REF [163TA8348](#)



PICAPORTES



- Longitud: 79,5 mm
- Anchura: 29 mm

Utilizado en 100VJR EVOLUTION, 120AETJ, 120AETJ COMPACT2, 120AETJL, 150AETJL COMPACT, 150AETJL, 150AETL BI ENERGY, 160ATJ, 160ATJ E3, 160ATJ PLUS E3, 160ATJS E3, 160ATJS, 170AETJL, 170AETJL BI ENERGY, 180ATJ, 180ATJ2 E3, 200ATJ, 260TJ, 280TJ, 80VJR EVOLUTION, 90V AIR, MOB170, MOB170 EVOLUTION

REF [163TA8338](#)



- Longitud: 127 mm
- Anchura: 45 mm

Utilizado en 105VJ, 105VJR, 105VJR2, 110VJR2, 120AETJ, 120AETJ COMPACT, 120AETJ COMPACT2, 150AET, 150AET2, 150AETJL BI ENERGY, 150ATT, 160ATJ, 160ATJS, 170AETJL BI ENERGY, 171AET, 180ATJ, 200ATJ, 80V, 80VJR, 80VR, 81XE

REF [163TA8479](#)

EMPUÑADURAS



- Longitud: 122 mm
- Anchura: 64 mm

Utilizado en 150ATS, 150ATS2, 150ATT, 160ATJ, 160ATJS, 165ATJ, 165ATJS, 180ATJ, 200ATJ

REF [163TA8478](#)



- Longitud: 139 mm
- Anchura: 24 mm
- Diámetro de los orificios: 6,5 mm

Utilizado en 120AETJL, 150AET, 150AET2, 150AETJL, 150AETJL BI ENERGY, 150ATS2, 150TP, 160ATJ, 160ATJ E3, 160ATJS E3, 160ATJS, 165ATJ, 165ATJS, 170AETJL, 170AETJL BI ENERGY, 171AET, 180ATJ, 180ATJ2 E3, 200ATJ, MAN GO 12

REF [163TA8449](#)



PLATAFORMA DEL PISO – JAULA DE SEGURIDAD



- Longitud: 920 mm
- Anchura: 736 mm
- Altura: 42 mm

Utilizado en 80VJR, 105VJR2, 110VJR2

REF [164TA6924](#)

PALANCA



- Longitud: 156 mm
- Rosca: M8 x 1,25 mm

Utilizado en 150ATS2, 150ATS20, 150TP, 160ATJ, 160ATJS, 165ATJ, 165ATJS, 180ATJ, 180ATJ E3, 180ATJS E3

REF [163TA8398](#)

POTENCIOMETRO



- Resistencia: 11 Ω
- Longitud del cable: 390 mm
- Diámetro incorporado: 10 mm
- Número de conexiones: 3

Utilizado en 100VJR EVOLUTION, 80VJR EVOLUTION, 90V AIR

REF [160TA5999](#)

EJES DE DIRECCIÓN



- Eje de dirección con buje con cojinetes y perno
- 4 pernos de rueda M14 x 1,5 mm
- Diámetro exterior del buje: 150 mm
- Diámetro de conexión de la dirección: 30 mm

Utilizado en 105VJ, 105VJR, 105VJR2, 110VJR2, 80V, 80VJR, 80VR

REF [163TA8465](#)



- Eje de dirección con buje con cojinetes y perno
- 4 pernos de rueda M14 x 1,5 mm
- Diámetro exterior del buje: 150 mm
- Diámetro de conexión de la dirección: 30 mm

Utilizado en 105VJ, 105VJR, 105VJR2, 110VJR2, 80V, 80VJR, 80VR

REF [164TA9967](#)

VÁSTAGO DE DIRECCIÓN



- Longitud: 525 mm
- Diámetro: 37 mm

Utilizado en 261/895455 200ATJ

REF [165TA4371](#)



COJINETES DE DESGASTE				
	Longitud mm	Material	Utilizado en	REF
	100	Plástico	105VJ, 105VJR, 105VJR2, 110VJR2, 80V, 80VJR, 80VR	163TA8292
	100	Plástico	80/100VJR EVOLUTION	164TA6937
	100,5	Plástico	105VJ, 105VJR, 105VJR2, 110VJR2, 80V, 80VJR, 80VR	163TA8330
	140	Plástico	160ATJ, 160ATJPLUS, 180ATJE3, 160ATJE3, 200ATJ,	163TA8300
	140	Plástico	120 AETJ, 120AETJ COMPACT, 120AETJ COMPACT2, 120AETJL, 150AETJ COMPACT, 150AETJL, 150AETL BI ENERGY, 160ATJ E3, 160ATJS E3, 170AETJL, 170AETJL BI ENERGY, 180ATJ2 E3, MAN GO 12	163TA8328
	150	Plástico	160/180ATJ(S)(2)E3(RC), 160ATJ/180ATJ (RC)(S) EURO3, 150/170AETJL BI ENERGY, 120AETJ C	163TA8332
	150	Plástico	120AETJ, 120AETJ COMPACT, 120AETJ COMPACT2, 120AETJL, 150AETJ COMPACT, 150AETJL, 150AETJL BI ENERGY, 160ATJ, 160ATJ E3, 160ATJ PLUS, 160ATJ PLUS E3, 160ATJS E3, 160ATJS, 170AETJL, 170AETJL BI ENERGY, 180ATJ, 180ATJ2 E3, 180ATJ E3, 180ATJS E3, MAN GO 12	163TA8332
	90	Plástico	150AET-170AET	164TA6941



AMORTIGUADORES



- Tipo: de empuje
- Fuerza: 350 N
- Distancia entre ejes: 365 mm

Utilizado en 120AE, 150ATS, 150ATS2, 150ATS20, 150ATT, 150TP, 160ATJ, 160ATJS, 165ATJ, 165ATJS, 180ATJ, 200ATJ

REF [163TA8307](#)



- Tipo: de empuje
- Fuerza: 500 N
- Distancia entre ejes: 590 mm

Utilizado en 260TJ, 280TJ

REF [161TA6130](#)

BISAGRA



- Longitud: 105 mm
- Anchura: 50 mm
- Diámetro de los orificios: 6,5 mm

Utilizado en 105VJ, 105VJR, 150AET, 150AET2, 150ATS, 150ATS2, 150ATS20, 150ATT, 160ATJ, 160ATJS, 165ATJ, 165ATJS, 171AET, 180ATJ, 200ATJ, 80V, 80VR, D80E, D80ER, D80ERS, MAN GO 12

REF [163TA8476](#)

CUBIERTAS DE MOTOR



- Longitud: 1530 mm
- Anchura: 1020 mm
- Altura: 540 mm

Utilizado en 160ATJ, 160ATJ E3, 160ATJ PLUS, 160ATJS E3, 160ATJS, 180ATJ, 180ATJ2 E3, 180ATJ E3, 200ATJ

REF [163TA8281](#)



- Longitud: 1070 mm
- Anchura: 370 mm
- Altura: 1700 mm

REF [164TA6920](#)



CUBIERTAS DE PROTECCIÓN				
	Longitud mm	Anchura mm	Utilizado en	REF
	440	230	105VJR, 105VJR2, 110VJR2, 120AETJ, 120AETJ COMPACT, 120AETJ COMPACT2, 120AETJL, 150AETJ COMPACT, 150AETJL, 150AETJL BI ENERGY, 170AETJL, 170AETJL BI ENERGY, 80VJR	163TA8285
	790	1150	120 AETJ L, 150AETJL, 150AETJL BI ENERGY, 170AETJL, 170AETJL BI ENERGY	163TA8309
	1070	710	105VJR, 105VJR2, 110VJR2	163TA8466
	1230	780	80/100VJR EVOLUTION	163TA8325
	1230	805	100VJR EVOLUTION	151TA1632
	1250	540	MLT635T/MT940-1740, MT1335-1745(H)SLT, 1645HSLT/MT940-1740	164TA6922
	1250	1250	100VJR EVOLUTION, 90V AIR	163TA8327



CUBIERTAS DE PROTECCIÓN

	Longitud mm	Anchura mm	Utilizado en	REF
	1380	920	160ATJ, 160ATJ E3, 160ATJ PLUS, 160ATJ PLUS E3, 160ATJS E3, 160ATJS, 180ATJ, 180ATJ2 E3, 180ATJ E3, 180ATJS E3	163TA8382
	1420	1020	160ATJ, 160ATJS, 180ATJ	163TA8377
	1530	1020	105VJ, 105VJR, 105VJR2, 110VJR2, 80V, 80VR	163TA8467

JAULAS DE SEGURIDAD



- Longitud: 1080 mm
- Anchura: 770 mm
- Altura: 1150 mm

REF [164TA6925](#)



- Longitud: 1120 mm
- Anchura: 930 mm
- Altura: 1240 mm

Utilizado en 80VJR EVOLUTION, 100VJR EVOLUTION

REF [164TA1127](#)



PEGATINAS



- Longitud: 100 mm
- Altura: 100 mm

Utilizado en 100ELX, 100XEL, 110ELX, 120AETJ, 120AETJ COMPACT, 120AETJ COMPACT2, 120ELX, 120XEL, 65EX, 75EX, 78XE, 80ELX, 80EX, 80XEL, 81XE

REF [163TA1107](#)



- Longitud: 100 mm
- Altura: 100 mm

Utilizado en 150VJR, 105VJR2, 110VJR2, 80VJR

REF [138TA2797](#)



- Longitud: 100 mm
- Altura: 110 mm

Utilizado en 100VJR EVOLUTION, 100XEL, 105VJR2, 110VJR, 120AE, 120AETJ, 120AETJ COMPACT, 120AETJ COMPACT2, 120AETJL, 120XEL, 150AET, 150AET2, 150AETJ COMPACT, 150AETJL, 150AETJL BI ENERGY, 170AETJL, 170AETJL BI ENERGY, 171AET, 78XE, 80VJR, 80VJR EVOLUTION, 80XEL, 81XE, 90V AIR, D80E, D80ER, D80ERS

REF [163TA8352](#)



- Longitud: 100 mm
- Altura: 170 mm

Utilizado en 100VJR EVOLUTION, 80VJR EVOLUTION

REF [163TA6791](#)



- Longitud: 100 mm
- Altura: 80 mm

Utilizado en 105VJ, 105VJR, 105VJR2, 110VJR2, 80V, 80VJR, 80vR

REF [163TA8349](#)



- Longitud: 100 mm
- Altura: 80 mm

Utilizado en 120 AETJL, 150AETJ COMPACT, 150AETJL, 170AETJL

REF [163TA6679](#)



- Longitud: 116 mm
- Altura: 172 mm

Utilizado en 160ATJE3, 160ATJ PLUS, 160ATJ PLUS E3, 160ATJS E3, 180ATJ2 E3, 180ATJ E3 180ATJS E3, 200ATJ

REF [163TA8481](#)



PEGATINAS



- Longitud: 120 mm
- Altura: 110 mm

REF [138TA2835](#)



- Longitud: 120 mm
- Altura: 60 mm

REF [163TA8326](#)



- Longitud: 120 mm
- Altura: 60 mm

Utilizado en 105VJR, 105VJR2, 110VJR2, 120AE, 120AETJ, 120AETJ COMPACT, 120AETJL, 150AET, 150AET2, 150AETJL, 150ATS, 170AETJL, 171AET, 78XE, 80VJR, 81XE, D80E, D80ER, D80ERS, MOB170, MOB170 RP

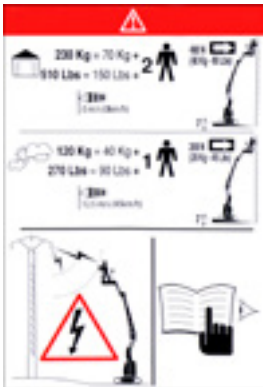
REF [163TA8346](#)



- Longitud: 120 mm
- Altura: 90 mm

Utilizado en 150ATS2, 160ATJ, 160ATJ E3, 160ATJ PLUS, 160ATJS E3, 160ATJS, 165ATJ, 165ATJS 180ATJ, 180ATJ2 E3, 180ATJ E3, 180ATJS E3, 200ATJ

REF [163TA8360](#)



- Longitud: 139 mm
- Altura: 209 mm

Utilizado en 120AETJ, 120AETJ COMPACT

REF [163TA1108](#)



- Longitud: 140 mm
- Altura: 210 mm

Utilizado en 160ATJ, 160ATJ E3, 160ATJS E3, 160ATJS, 180ATJ, 180ATJ2 E3, 180ATJ E3, 180ATJS E3, 200ATJ

REF [162TA9742](#)



- Longitud: 168 mm
- Altura: 195 mm

Utilizado en 105VJR, 105VJR2, 110VJR2, 80VJR

REF [163TA8356](#)



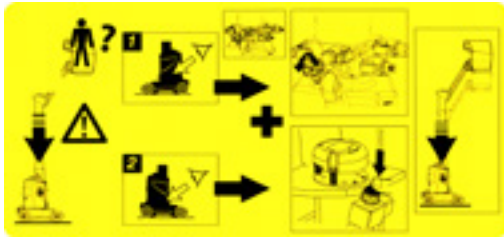
- Longitud: 168 mm
- Altura: 195 mm

Utilizado en 105VJR, 105VJR2

REF [138TA2831](#)



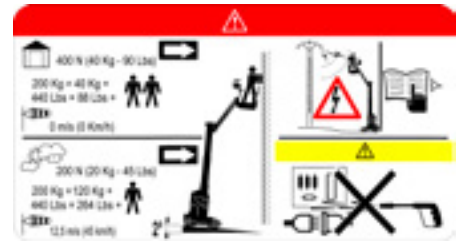
PEGATINAS



- Longitud: 190 mm
- Altura: 89 mm

Utilizado en 100VJR EVOLUTION, 80VJR EVOLUTION

REF [163TA7346](#)



- Longitud: 234 mm
- Altura: 124 mm

Utilizado en 100VJR EVOLUTION, 80VJR EVOLUTION

REF [163TA4964](#)



- Longitud: 242 mm
- Altura: 148 mm

Utilizado en 80VJR EVOLUTION, 100VJR EVOLUTION

REF [163TA8305](#)



- Longitud: 287 mm
- Altura: 130 mm

Utilizado en 120AETJ, 120AETJ COMPACT

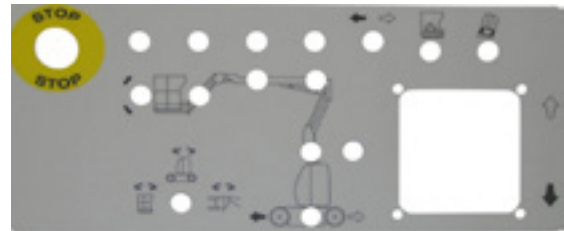
REF [139TA1698](#)



- Longitud: 290 mm
- Altura: 130 mm

Utilizado en 105VJR, 105VJR2, 110VJR2, 80VJR

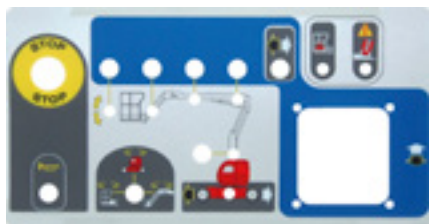
REF [126TA4653](#)



- Longitud: 290 mm
- Altura: 130 mm

Utilizado en 120AETJL, 120AETJ COMPACT

REF [138TA2708](#)



- Longitud: 299 mm
- Altura: 159,5 mm

Utilizado en 120 AETJL, 150AETJ COMPACT, 160AETJL, 170AETJL

REF [163TA1738](#)



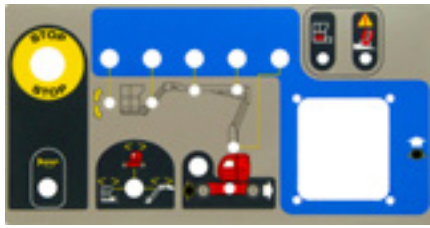
- Longitud: 300 mm
- Altura: 105 mm

Utilizado en 120AETJ, 120AETJ COMPACT

REF [163TA6086](#)



PEGATINAS



- Longitud: 300 mm
- Altura: 155 mm

Utilizado en 120AETJ COMPACT2, 120AETJL, 150AETJ COMPACT, 150AETJL, 170AETJL

REF [163TA1921](#)



- Longitud: 48 mm
- Altura: 48 mm

Utilizado en 150TP, 100XEL/120XEL, 81XE, 150/170AETJL BI ENERGY, 160ATJ PLUS (RC), 120AETJ COMPACT

REF [138TA2823](#)



- Longitud: 488,5 mm
- Altura: 92 mm

Utilizado en 160ATJ, 160ATJS, 180ATJ

REF [163TA1592](#)



- Longitud: 490 mm
- Altura: 122 mm

Utilizado en 160ATJ, 160ATJS, 180ATJ

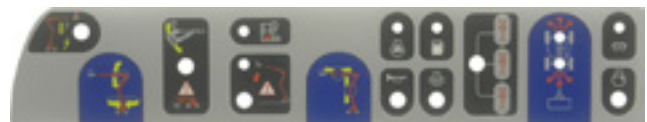
REF [162TA9490](#)



- Longitud: 490 mm
- Altura: 122 mm

Utilizado en 160ATJ, 160ATJ PLUS, 160ATJ E3, 160ATJ PLUS E3, 160ATJS E3, 160ATJS, 180ATJ, 180ATJ2 E3, 180ATJ E3, 180ATJS E3, 200ATJ

REF [162TA8557](#)



- Longitud: 490 mm
- Altura: 92 mm

Utilizado en 160ATJ, 160ATJS, 180ATJ, 200ATJ

REF [139TA2888](#)



- Longitud: 491 mm
- Altura: 92 mm

Utilizado en 160ATJE3, 160ATJ PLUS, 160ATJ PLUS E3, 160ATJS E3, 180ATJ E3, 180ATJS E3

REF [163TA6746](#)



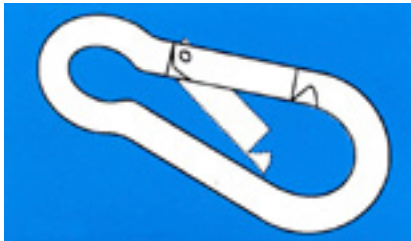
- Longitud: 500 mm
- Altura: 200 mm

Utilizado en 150AET2

REF [163TA2474](#)



PEGATINAS



- Longitud: 60 mm
- Altura: 35 mm

Utilizado en 150TP, 260/280TJ, 80/100VJR EVOLUTION, 160/180ATJ(S)(2)E3(RC)

REF [163TA4321](#)



- Longitud: 60 mm
- Altura: 60 mm

Utilizado en 100SC, 100SC2, 100SEC, 120AETJ COMPACT2, 120AETJL, 120SC, 120SC2, 120SE, 140SC2, 150AETJ COMPACT, 150AETJL, 150TP, 160ATJ, 160ATJ E3, 160ATJ PLUS, 160ATJS E3, 170AETJL, 180ATJ, 180ATJ2 E3, 180ATJ E3, 180ATJS E3, 200ATJ, 260TJ, 280TJ, 60V 78SEC, MAN GO 12

REF [163TA4315](#)



- Longitud: 60 mm
- Altura: 60 mm

Utilizado en 100VJR EVOLUTION, 120AETJ COMPACT2, 120AETJL, 150AETJ COMPACT, 150AETJL, 150AETJL BI ENERGY, 160ATJ E3, 160ATJ PLUS, 160ATJ PLUS E3, 160ATJS E3, 170AETJL, 170AETJL BI ENERGY, 180ATJ2 E3, 180ATJ E3, 180ATJS E3, 200ATJ, 260TJ, 280TJ, 80VJR EVOLUTION, 90V AIR, MAN GO 12

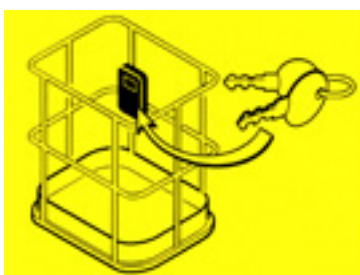
REF [163TA1137](#)



- Longitud: 60 mm
- Altura: 60 mm

Utilizado en 100SC, 100SC2, 100SEC, 120AETJ COMPACT2, 120AETJL, 120SC, 120SC2, 120SE, 140SC2, 150AETJ COMPACT, 150AETJL, 150TP, 160ATJ E3, 160ATJ PLUS, 160ATJS E3, 170AETJL, 170AETJL BI ENERGY, 180ATJ2 E3, 180ATJ E3, 180ATJS E3, 200ATJ, 260TJ, 280TJ, 78SEC, 80VJR EVOLUTION, 90V AIR, MAN GO 12, MOB170, MOB170 EVOLUTION, MOB170RP

REF [163TA4318](#)



- Longitud: 80 mm
- Altura: 60 mm

Utilizado en 100SC2, 100SEC, 100VJR EVOLUTION, 100XEL, 105VJ, 105VJR, 105VJR2, 110VJR2, 120AE, 120AETJ, 120AETJ COMPACT, 120AETJ COMPACT2, 120AETJL, 120SC2, 120SE, 120TH, 120XEL, 140SC2, 150AET, 150AET2, 150AETJ COMPACT, 150AETJL, 150AETJL BI ENERGY, 150ATS, 150ATS2, 150TP

REF [138TA2838](#)



NEUMÁTICOS ANTIPINCHAZOS



- Tipo: neumáticos sin cámara
- Tamaño del neumático: 12,5 x 18

Utilizado en 150TP, 160ATJ, 160ATJ E3, 160ATJ PLUS, 160ATJ PLUS E3, 160ATJS E3, 160ATJS, 180ATJ, 180ATJ2 E3, 180ATJ E3, 180ATJS E3

REF [163TA8282](#) - Izquierda

REF [165TA4373](#) - Derecha

RUEDAS DE TRACCIÓN

	Diámetro de la rueda mm	Anchura de la rueda mm	Número de orificios del perno	Diámetro del eje mm	Utilizado en	REF
	404	125	5	96	100XEL, 120XEL, 80XEL	163TA8384
	405	127	4	85	100XEL/120XEL	161TA2719
	406	127	5	85	80ELX/100ELX/120ELX, 80EX	165TA4372
	406	127	0	33	80/100VJR EVOLUTION	160TA5700
	590	188	5	110		164TA6921



RUEDAS DE TRACCIÓN						
	Diámetro de la rueda mm	Anchura de la rueda mm	Número de orificios del perno	Diámetro del eje mm	Utilizado en	REF
	600	190	5	110	120AETJ COMPACT2	163TA8298
	600	190	6	160	120 AETJL, 150AETJL COMPACT, 150AETJL, 170AETJL	163TA8295
	600	190	6	162	120AETJ COMPACT2	163TA8385



EJES/PASADORES					
	Diámetro mm	Longitud mm	Endurecido	Utilizado en	REF
	25	142	No	150AET2, 150ATT	163TA8408
	39,3	114	No	160ATJ, 160ATJPLUS, 160ATJ PLUS E3, 160ATJS, 180ATJ, 180ATJ E3, 180ATJS E3, 200ATJ	163TA8306



CONSOLAS MANUALES DE SERVICIO



Calibrador

Utilizado en 150ATT, 170ATT, 150ATS, 165ATJ

REF [163TA8381](#)



- Sevcon
- Unidad de alimentación del calibrador
- Kit de programación

Utilizado en 80ELX, 80XEL, 100 ELX, 100XEL, 105VJR2, 120AETJ, 120ELX, 120XEL

REF [163TA8453](#)



- Sevcon
- Programador para MOS90 series

Utilizado en 105VJR, 120AE, 150AET, D80ER

REF [163TA8452](#)