



UTILIZADO EN
DINOLIFT



JOYSTICKS ELÉCTRICOS



Doble eje

Utilizado en 125T, 150T, 180T, 230T, 180XT, 210XT

REF [147TA5965](#)



Doble eje, 4-direcciones

Utilizado en 105T, 125T, 150ZX

REF [164TA9756](#)



- Potencia del bus CAN J1939
- Dirección 0 x 34
- Ejes circulares
- Lado izquierdo

Utilizado en 260XTD

REF [147TA5970](#)



- Potencia del bus CAN J1939
- Dirección 0 x 33
- Ejes circulares
- Lado derecho

Utilizado en 260XTD

REF [147TA5968](#)



Lado izquierdo, doble eje

Utilizado en 260XT

REF [147TA5969](#)



- Eje circular xy
- Salida analógica
- Para panel de control en el lado derecho

Utilizado en 205RXT, 240RXT

REF [147TA5966](#)



Lado derecho, doble eje

Utilizado en 135T, 150T, 180T, 230T, 160XT, 180XT, 210XT, 205RXT, 240RXT

REF [147TA5967](#)



TARJETAS LÓGICAS



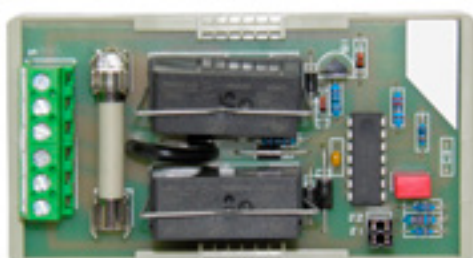
Tarjeta de circuito

Utilizado en 180XT, 210XT



Tarjeta procesadora

Utilizado en 180XT, 210XT



Tarjeta de temporizador

Utilizado en 135T, 150T, 180T, 160XT, 180XT, 210XT

Aunque estas tarjetas electrónicas pueden parecerse a las de su plataforma elevadora móvil, puede haber una gran diferencia. Por tanto, antes de solicitar una unidad similar, le rogamos que siempre nos indique el número de recambio o todos los detalles del vehículo.

Esta es sólo una pequeña selección de nuestras tarjetas electrónicas. Para todos los demás tipos, ¡no dude en llamarnos!

TARJETA DE CONTROL



Utilizado en 125T, 135T, 150T, 180T, 230T, 160XT, 180XT, 210XT

REF [147TA6038](#)



FUENTE DE ALIMENTACIÓN



- Voltaje mínimo: 115 V
- Tipo de voltaje: AC
- Voltaje de salida: 13,7 V
- Número de terminales: 10

Utilizado en 105T, 135T, 230T, 150T, 180T, 160XT, 180XT, 210XT

REF [147TA5924](#)

BOTÓN



- Diámetro: 22 mm
- Longitud: 30 mm

Utilizado en 135T, 150T, 180T, 230T, 160XT, 180XT, 210XT, 205RXT, 240RXT

REF [147TA6097](#)

CARGADOR DE BATERÍA



- Entrada: 230 VAC, 50/60 Hz
- Salida 12 VDC, 4 A
- Dimensiones: 110 x 78 mm

Utilizado en 135T, 150T, 180T, 230T, 160XT, 180XT, 210XT, 260XT, 205RXT, 240 RXT

REF [147TA6007](#)

CABLE Y CONECTOR



- Tipo de cable: cables < 6 mm²
- Tipo de cableado interno: cables múltiples
- Longitud total de los cables: 10 m
- Cantidad de enchufes: 1

REF [147TA5989](#)

CONDENSADORES



- Capacidad: 4700 μ F
- Tolerancia: 20%
- Voltaje: 40 V

Utilizado en 105T, 125T, 150T, 180T, 230T, 260XT, 205RXT, 240RXT, 150ZX

REF [147TA6090](#)



- Capacidad: 30 μ F
- Tolerancia: \pm 5%
- Voltaje: 400/450 VAC
- Frecuencia: 50 Hz

REF [147TA5920](#)



FUSIBLES AUTOMÁTICOS



- Tipo de fusible: interruptor de seguridad de corriente de defecto
- Voltaje: 230 VAC
- Corriente: 40 A

Utilizado en 125T, 135T, 150T, 180T, 230T, 160XT, 180XT, 210XT, 260XT, 150ZX

REF [146TA8809](#)



- Tipo de fusible: fusible con pulsador
- Voltaje: 240 VAC/48 VDC
- Corriente: 5 A

Utilizado en 125T, 135T, 150T, 180T, 230T, 160XT, 180XT, 210XT, 260XT, 205RXT, 240RXT, 150ZX

REF [147TA5939](#)

RELÉS



- Tipo de relé: contactor
- Voltaje: 12 V
- Tipo de voltaje: DC
- Corriente: 20 A

Utilizado en 105T, 125T, 135T, 150T, 180T, 230T, 160XT, 180XT, 210XT, 260XT, 205RXT, 240RXT

REF [147TA5921](#)



- Tipo de relé: contactor
- Voltaje: 12 V
- Tipo de voltaje: DC
- Corriente: 20 A

Utilizado en 105T, 125T, 135T, 150T, 180T, 160XT, 180XT, 210XT, 150ZX

REF [147TA6046](#)



- Tipo de relé: relé de parada de emergencia
- Voltaje: 12 V
- Tipo de voltaje: DC
- Corriente: 6 A

Utilizado en 105T, 125T, 135T, 150T, 180T, 230T, 160XT, 180XT, 210XT, 260XT, 205RXT, 240RXT, 150ZX

REF [147TA6050](#)



- Tipo de relé: minirelé
- Voltaje: 24 V
- Tipo de voltaje: DC
- Corriente: 40/30 A

Utilizado en 105T, 125T, 150T, 180T, 210XT, 160XT, 180XT, 205RXT, 240RXT, 150ZX

REF [147TA6049](#)



- Tipo de relé: tarjeta de circuito impreso
- Voltaje: 12 V
- Tipo de voltaje: DC
- Corriente: 12 A

Utilizado en 135T, 150T, 180T, 230T, 260XT, 205RXT, 240RXT

REF [147TA6047](#)



- Tipo de relé: tarjeta de circuito impreso
- Voltaje: 12 V
- Tipo de voltaje: DC
- Corriente: 12 A

Utilizado en 135T, 150T, 180T, 230T, 160XT, 180XT, 210XT, 260XT, 205RXT, 240RXT

REF [147TA6048](#)



RELÉ, CABEZAL



- Tipo de relé: soporte de montaje
- Voltaje: 250 V
- Corriente: 10 A

Utilizado en 260XT

REF [147TA6052](#)

TUBOS TERMORRETRÁCTILES



- Longitud: 1020 mm
- Anchura: 84 mm

Utilizado en 125T, 135T, 150T, 180T, 230T, 160XT, 180XT, 210XT, 260XT, 205RXT, 240RXT, 150ZX

REF [147TA5940](#)

LÁMPARAS DE SEÑALIZACIÓN



- Longitud: 46 mm
- Diámetro incorporado: 14 mm

Utilizado en 125T, 135T, 150T, 180T, 230T, 160XT, 180XT, 210XT, 260XT, 150ZX

REF [164TA9755](#) - Rojo
REF [147TA5923](#) - Verde

MOTOR ELÉCTRICO



- Voltaje mínimo: 220 V
- Corriente: 9,9 A
- Revoluciones/minuto: 1400 rpm
- Potencia: 1,5 kW

Utilizado en 105T, 180XT, 160XT, 210XT

REF [147TA5937](#)

ACTUADORES LINEALES



Voltaje: 12 VDC

Utilizado en 125T, 135T, 150T, 230T, 160XT, 180XT, 210XT, 205RXT, 240RXT

REF [147TA5902](#)



Voltaje: 12 VDC

Utilizado en 125T, 150T, 180T, 230T, 180XT, 210XT, 260XT, 150ZX

REF [147TA6035](#)



INTERRUPTORES DE LÍMITE ACTUADOR



Actuador de cabezal (con palanca de rodillo) para interruptores de límite serie ZCK-D

Utilizado en 105T, 125T, 135T, 150T, 180T, 230T, 160XT, 180XT, 210XT, 260XT, 205RXT, 240RXT, 150ZX

REF [146TA8798](#)



Actuador momentáneo para interruptores de límite serie ZCE

Utilizado en 105T, 160XT, 180XT

REF [147TA6096](#)

INTERRUPTORES DE DESCONEXIÓN DE BATERÍAS



- Voltaje: 24 V
- Corriente: 100 A
- Cantidad de postes: 1
- Interruptor auxiliar presente: no

Utilizado en 160XT

REF [147TA6068](#)



- Voltaje: 24 V
- Corriente: 75 A
- Cantidad de postes: 1
- Interruptor auxiliar presente: no

Utilizado en 180XT, 135T, 150ZX, 205RXT, 150T, 160XT, 180T, 240RXT, 125T, 260XT, 210XT

REF [147TA6069](#)

BLOQUES DE CONTACTO



- Voltaje: 240 VAC/125 VDC
- Corriente: 0,55 A
- Número de contactos NO: 1
- Número de contactos NC: 0

Utilizado en 105T, 125T, 135T, 150T, 180T, 230T, 160XT, 180XT, 205RXT, 240RXT, 210XT, 260XT, 150ZX

REF [146TA8810](#)



- Voltaje: 600 VAC
- Corriente: 10 A
- Número de contactos NO: 0
- Número de contactos NC: 1

Utilizado en 180XT, 135T, 150ZX, 230T, 150T, 160XT, 180T, 205RXT, 240RXT, 125T, 260XT, 105T, 210XT

REF [147TA6064](#)



- Voltaje: 250 V
- Corriente: 10 A
- Número de contactos NO: 1
- Número de contactos NC: 1

Utilizado en 105T, 125T, 150ZX

REF [147TA6067](#)



CUBIERTA DE GOMA

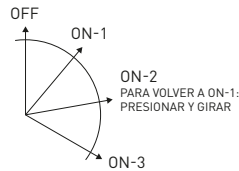


Diámetro: 16 mm

Utilizado en 180XT, 135T, 230T, 150T, 160XT, 180T, 205RXT, 240RXT, 125T, 260XT, 210XT, 150ZX

REF [147TA6099](#)

BOMBÍN DE ARRANQUE



- Número de conexiones: 12
- Número de posiciones: 4
- Diámetro incorporado: 22 mm
- Longitud total: 86 mm

Utilizado en 180XT, 135T, 150ZX, 230T, 150T, 160XT, 180T, 125T, 260XT, 105T, 210XT

REF [147TA6006](#)

Llave de recambio



Utilizado en 125T, 150T, 180T, 180XT, 210XT, 150ZX

REF [147TA6091](#)

INTERRUPTOR DE AVANCE



- Número de conexiones: 3
- Número de contactos CO: 1
- Número de orificios de conexión: 2
- Corriente: 3 A

Utilizado en 135T, 150T, 180T, 230T, 160XT, 180XT, 210XT

REF [147TA6071](#)

INTERRUPTOR DE PALANCA



- Posiciones: on-off-on
- Número de conexiones: 6
- Voltaje: 250 V
- Corriente: 10 A

Utilizado en 180XT, 135T, 150ZX, 230T, 150T, 160XT, 180T, 205RXT, 240RXT, 125T, 260XT, 105T, 210XT

REF [146TA8814](#)



INTERRUPTORES DE LÍMITE



Cabezal para interruptores de límite serie ZCKD (acero)

Utilizado en 125T, 135T, 150T, 180T, 230T, 160XT, 180XT, 210XT, 260XT, 205RXT, 240RXT, 150ZX

REF [146TA8800](#)



- Número de contactos NO: 0
- Número de contactos NC: 2
- Corriente: 1,5 A

Utilizado en 105T, 125T, 135T, 150T, 180T, 230T, 160XT, 180XT, 210XT, 260XT, 150ZX

REF [146TA8808](#)



- Número de contactos NO: 0
- Número de contactos NC: 2
- Corriente: 1,5 A

Utilizado en 105T, 160XT, 180XT

REF [147TA6065](#)



- Número de contactos NO: 1
- Número de contactos NC: 1
- Corriente: 3 A

Utilizado en 180XT, 135T, 240RXT, 210XT, 150ZX, 205RXT, 230T, 150T, 160XT, 180T, 125T, 260XT, 105T

REF [146TA8802](#)



- Número de contactos NO: 1
- Número de contactos NC: 1
- Corriente: 3 A

Utilizado en 135T, 150T, 180T, 230T, 160XT, 180XT, 210XT, 260XT, 205RXT, 240RXT, 150ZX

REF [146TA8801](#)

INTERRUPTOR GIRATORIO



- Número de posiciones: 2 x 90°
- Diámetro incorporado: 22 mm

Utilizado en 180XT, 210XT

REF [147TA6100](#)



ACCIONAR PARADA DE BLOQUEO



Diámetro: 43 mm

Utilizado en 125T, 135T, 150T, 180T, 230T, 160XT, 180XT, 210XT, 260XT, 205RXT, 240RXT, 150ZX

REF [147TA6084](#)

NIVEL CIRCULAR DE BURBUJA



- Diámetro: 43 mm
- Altura: 11 mm
- Sensibilidad: 35 minutos por cada mm²

Utilizado en 105T, 125T, 135T, 150T, 180T, 160XT, 180XT, 210XT, 150ZX

REF [147TA6085](#)

SENSOR DE INCLINACIÓN



Dimensiones: 95 x 90 mm

Utilizado en 125T, 135T, 150T, 180T, 160XT, 180XT, 210XT

REF [147TA6083](#)



CUENTAHORAS



- Voltaje: 12-48 VDC
- Anchura: 28 mm
- Longitud: 32 mm
- Número de dígitos: 6

Utilizado en 125T, 135T, 150T,
180T, 230T, 160XT, 180XT,
210XT, 260XT, 150ZX

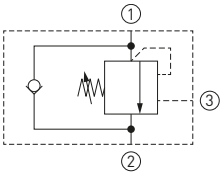
REF 147TA6029



VÁLVULAS DE CARTUCHO



- Rosca: M20 x 1,5 mm
- Longitud: 91 mm

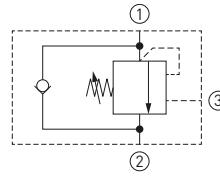


Utilizado en 135T, 230T, 160XT, 180XT, 210XT, 260XT, 205RXT, 240RXT

REF [147TA6123](#)



- Rosca: M20 x 1,5 mm
- Longitud: 87 mm



Utilizado en 105T, 125T, 135T, 150T, 180T, 230T, 160XT, 180XT, 210XT, 260XT, 205RXT, 240RXT, 180XTB, 150ZX

REF [147TA6117](#)

VÁLVULA CETOP



- Voltaje: 12 VDC
- Longitud: 240 mm

Utilizado en 160XT, 180XT, 210XT

REF [164TA9758](#)

MEDICIÓN - ACOPLAMIENTO



- Altura: 12 mm
- Diámetro: 16 mm

REF [147TA6026](#)



- Altura: 12 mm
- Diámetro exterior: 44 mm
- Diámetro interior: 24 mm

Utilizado en 105T, 205RXT

REF [147TA6022](#)



Altura: 30,4 mm

Utilizado en 205RXT, 240RXT

REF [147TA6027](#)



MOTORES HIDRÁULICOS



- Conexiones roscadas: 1/2" BSP
- Longitud total: 249 mm

Utilizado en 125T, 135T, 150T, 160XT, 180T, 150ZX

REF [147TA5958](#)



- Conexiones roscadas: 1/2" BSP
- Longitud total: 256 mm

Utilizado en 180XT, 210XT

REF [147TA5957](#)



- Conexiones roscadas: 3/4" BSP
- Longitud total: 335 mm

Utilizado en 260XT

REF [147TA5960](#)



- Conexiones roscadas: 3/8" BSP
- Longitud total: 150 mm

Utilizado en 105T, 125T, 135T, 150T, 180T, 230T, 160XT, 180XT, 210XT, 260XT, 205RXT, 240RXT, 150ZX

REF [147TA5959](#)

BOMBAS HIDRÁULICAS



- Longitud total de la bomba: 118 mm
- Diámetro del cuello: 30 mm
- Dirección de rotación: CCW
- Material de la carcasa: aluminio

Utilizado en 135T, 150T, 180T

REF [147TA5961](#)



- Longitud total de la bomba: 96,6 mm
- Diámetro del cuello: 32 mm
- Dirección de rotación: CCW
- Material de la carcasa: aluminio

Utilizado en 160XT, 180XT, 210XT

REF [147TA5962](#)



ALTERNADOR



- Voltaje: 12 V
- Distancia entre ejes: 150 mm
- Diámetro del orificio de montaje: 10,25 mm
- Tipo de rosca: M8
- Con refrigeración interna
- Con regulador

REF [147TA5907](#)



SOPORTE DE PLATAFORMA



- Número de orificios: 11
- Material: metálico

Utilizado en 125T, 135T, 150T, 180T, 230T, 160XT, 180XT, 210XT

REF [147TA6101](#)

PESTILLO DE SEGURIDAD



- Longitud interior mayor: 62 mm
- Diámetro interior del fondo más grande: 55 mm
- Altura total: 125 mm

Utilizado en 160XT

REF [164TA9760](#)

CÁPSULA



- Longitud: 46,5 mm
- Diámetro: 25,5 mm

REF [147TA5979](#)

BISAGRA DE LA CÁPSULA



Dimensiones: 48 x 43 mm

Utilizado en 230T, 160XT, 260XT, 205RXT, 240RXT

REF [147TA5977](#)

GUÍA PARA CABLES



- Dimensiones exteriores: 53 x 35 mm
- Dimensiones interiores: 38 x 25 mm
- Material: plástico

Utilizado en 180T, 230T, 260XT

REF [147TA5981](#)

CUBIERTA



- Longitud: 330 mm
- Material: aluminio

Utilizado en 125T, 150T, 180T, 180XT, 210XT

REF [147TA5932](#)

CUBIERTA PARA CILINDRO



- Longitud: 462 mm
- Anchura: 85 mm
- Altura: 20 mm

Utilizado en 125T, 135T, 150T, 180T, 230T, 160XT, 180XT, 260XT

REF [147TA5930](#)



BLOQUES DE DESGASTE



- Longitud: 120 mm
- Material: plástico

Utilizado en 135T, 150T, 180T, 230T, 160XT, 180XT, 210XT, 260XT, 205RXT, 240RXT

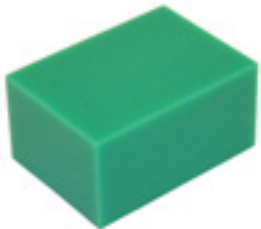
REF [147TA5904](#)



- Longitud: 20 mm
- Diámetro exterior: 40 mm
- Material: plástico

Utilizado en 125T, 135T, 150T, 180T, 230T, 160XT, 180XT, 210XT, 260XT, 205RXT, 240RXT

REF [147TA5941](#)



- Longitud: 70 mm
- Material: plástico

Utilizado en 125T, 135T, 150T, 180T, 230T, 160XT, 180XT, 210XT, 260XT, 205RXT, 240RXT

REF [147TA5903](#)

PICAPORTES



Longitud: 147 mm
Utilizado en 160XT

REF [147TA5973](#)



- Longitud: 54 mm
- Anchura: 21 mm

Utilizado en 105T, 125T, 135T, 150T, 180T, 230T, 180XT, 210XT, 260XT, 150ZX

REF [147TA5974](#)



Empuñadura (llave bloqueada) para el panel de control

Utilizado en 105T, 125T, 135T, 150T, 180T, 230T, 180XT, 210XT, 260XT, 150ZX

REF [147TA5976](#)



Longitud: 40 mm

Utilizado en 160XT, 180XT, 210XT

REF [164TA9759](#)



CONJUNTO DEL EXTREMO DE LA VARILLA DE TENSIÓN



- Tipo de extremo de varilla: sin ranura
- Longitud: 44 mm
- Rosca: M12, rosca derecha

Utilizado en 125T, 135T, 150T, 180T, 230T, 160XT, 180XT, 210XT, 205RXT, 240RXT

REF [147TA6060](#)

SOPORTE PARA PANEL, IZQUIERDA



- Número de orificios: 8
- Material: aluminio

Utilizado en 160XT

REF [147TA6103](#)

SOPORTES



- Longitud: 1590 mm
- Anchura: 110 mm
- Altura: 258 mm

REF [147TA6113](#)

SOPORTE PARA PANEL, DERECHA



- Número de orificios: 8
- Material: aluminio

Utilizado en 160XT

REF [147TA6102](#)

PERILLA DE LA PALANCA DE CONTROL



- Diámetro: 32 mm
- Rosca: M10 x 1,5 mm

Utilizado en 125T, 135T, 150T, 180T, 160XT, 150ZX

REF [147TA6020](#)

ESCALERA



- Altura: 560 mm
- Anchura: 390 mm

Utilizado en 135T, 150T, 180T, 230T, 160XT, 180XT, 210XT, 205RXT, 240RXT

REF [147TA5917](#)

ESPACIADOR DE LA CUBIERTA



- Longitud: 44,5 mm
- Anchura: 20 mm
- Altura: 8 mm
- Dimensión del orificio más grande: 9 mm
- Dimensión del orificio más pequeño: 7 mm
- Material: aluminio

Utilizado en 125T, 135T, 150T, 180T, 230T, 160XT, 180XT, 260XT, 210XT, 205RXT, 240RXT, 150ZX

REF [147TA5946](#)



LUCES DE SEÑALIZACIÓN



- Longitud: 113 mm
- Anchura: 46 mm
- Altura: 30 mm
- Bombilla incluida

Utilizado en 105T, 125T, 135T, 150T, 180T, 230T, 160XT, 180XT, 210XT, 260XT, 150ZX

REF [147TA6014](#)

E aprobado



- Longitud: 113,5 mm
- Anchura: 45 mm
- Altura: 30 mm
- Bombilla incluida

Utilizado en 105T, 125T, 135T, 180XT, 150T, 180T, 230T, 160XT, 210XT, 230T, 260XT, 150ZX

REF [147TA6015](#)

E aprobado

LUCES TRASERAS



- Longitud: 100 mm
- Anchura: 94 mm
- Altura: 42 mm
- Voltaje: 12-24 V
- Bombilla no incluida

Utilizado en 105T, 125T, 150T, 180T, 180XT, 210XT, 150ZX

- REF [147TA6013](#)** - Luz trasera
REF [151TA5944](#) - Bombilla, 12 V (1x)
REF [103TA4621](#) - Bombilla, 12 V (1x)

E aprobado



- Longitud: 237 mm
- Anchura: 137 mm
- Altura: 66 mm
- Voltaje: 12 V
- Bombilla incluida

Utilizado en 125T, 135T, 150T, 180T, 230T, 160XT, 180XT, 210XT, 260XT, 150ZX

REF [147TA6012](#)

E aprobado



- Longitud: 371 mm
- Anchura: 130 mm
- Altura: 118 mm
- Voltaje: 12 V
- Bombilla incluida

Utilizado en 160XT

REF [147TA6011](#)

E aprobado



- Longitud: 371 mm
- Anchura: 130 mm
- Altura: 118 mm
- Voltaje: 12 V
- Bombilla incluida

Utilizado en 160XT

REF [147TA6016](#)

E aprobado



SOPORTES DE MONTAJE DE LA BARRA DE LUCES TRASERA



- Número de orificios: 32
- Material: aluminio

Utilizado en 125T, 135T, 150T, 180T, 230T, 160XT, 180XT, 210XT, 150ZX

REF [147TA5919](#)



- Número de orificios: 42
- Material: aluminio

Utilizado en 160XT, 180XT

REF [147TA6107](#)



- Número de orificios: 7
- Material: metálico
- Izquierda

Utilizado en 125T, 135T, 160XT, 180XT

REF [147TA6108](#)



- Número de orificios: 7
- Material: metálico
- Derecha

Utilizado en 125T, 135T, 160XT, 180XT

REF [147TA6109](#)

SOPORTES



- Número de orificios: 1
- Material: aluminio

REF [147TA6110](#)



- Número de orificios: 2
- Material: metálico

Utilizado en 125T, 150T, 180T, 150ZX

REF [147TA6104](#)

CUBIERTA DE PLEXIGLÁS



- Longitud: 891,22 mm
- Anchura: 158,5 mm
- Material: policarbonato

Utilizado en 135T, 150T, 180T, 230T, 160XT, 180XT, 210XT, 205RXT, 240RXT

REF [147TA5928](#)



PARACHOQUES DE GOMA



- Tipo: almohadilla con 1 x rosca exterior
- Diámetro: 31,5 mm
- Rosca: M8
- Longitud total: 29,6 mm

Utilizado en 125T, 135T, 150T, 180T, 230T, 260XT, 150ZX

REF [147TA6089](#)

EMPALME DE CADENA



- Longitud: 44 mm
- Anchura: 34 mm

Utilizado en 125T, 135T, 150T, 180T, 230T, 160XT, 180XT, 210XT, 260XT, 150ZX

REF [147TA5985](#)

ENGRANAJES HELICOIDALES



Tipo: MI80BFP614

Utilizado en 105T

REF [147TA6044](#)



Tipo: MI80V/FP15

Utilizado en 125T, 135T, 150T, 180T, 230T, 160XT, 180XT, 210XT, 260XT, 150ZX

REF [147TA6043](#)



PESTILLO DE CAPÓ



- Longitud: 125 mm
- Anchura: 36,5 mm

Utilizado en 125T, 150T, 180T, 230T, 205RXT, 150ZX

REF [147TA5972](#)

AMORTIGUADORES



- Tipo de muelle: de empuje
- Distancia entre ejes: 595 mm

REF [164TA9761](#)



- Tipo de muelle: de empuje
- Fuerza: 150 N
- Distancia entre ejes: 265 mm

Utilizado en 105T, 125T, 135T, 150T, 180T, 230T, 160XT, 180XT, 210XT, 260XT, 205RXT, 240RXT

REF [147TA5943](#)



- Tipo de muelle: de empuje
- Fuerza: 300 N
- Distancia entre ejes: 248 mm

Utilizado en 125T, 135T, 150T, 180T, 160XT, 180XT, 205RXT, 240RXT, 150ZX

REF [147TA5942](#)

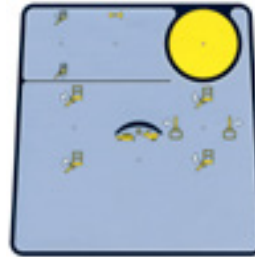


PEGATINAS



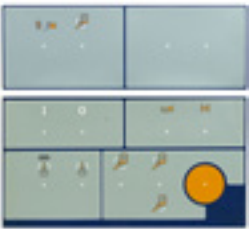
- Longitud: 119,5 mm
- Altura: 20 mm

REF [138TA1812](#)



- Longitud: 196 mm
- Altura: 196 mm

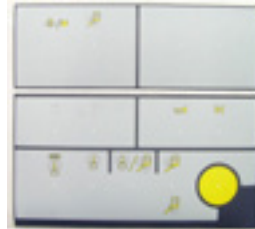
REF [147TA6003](#)



- Longitud: 317 mm
- Altura: 173 mm

Utilizado en 135T, 150T, 180T, 160XT, 180XT, 210XT

REF [147TA5993](#)



- Longitud: 320 mm
- Altura: 175 mm

Utilizado en 135T, 150T, 180T, 160XT, 180XT, 210XT

REF [138TA2225](#)



- Longitud: 65 mm
- Altura: 28 mm

Utilizado en 160XT

REF [138TA1818](#)



- Longitud: 69 mm
- Altura: 59 mm

Utilizado en 160XT

REF [138TA1810](#)



RUEDAS



- Rueda delantera: Ø 60 mm
- Dimensiones: 260 x 85 mm
- Neumáticos dobles para vehículos pesados

Utilizado en 125T, 135T, 150T, 180T, 230T, 160XT, 180XT, 210XT, 260XT, 150ZX

REF [151TA3799](#)



- Tipo: rueda neumática
- Dimensiones: 290 x 20 mm
- Clasificación de capas: 4.00x4-4PR

Utilizado en 125T, 135T, 180T, 160XT, 180XT, 210XT, 260XT, 150ZX

REF [139TA9487](#)

ACOPLAMIENTO DEL GANCHO DE REMOLQUE



Utilizado en 125T, 135T, 150T, 180T, 160XT

REF [147TA5975](#)



POLOS



- Diámetro: 12 mm
- Longitud total: 60 mm
- Distancia entre ejes: 53,4 mm
- Material: acero

Utilizado en 125T, 135T, 150T, 180T, 230T, 160XT, 180XT, 210XT, 205RXT, 240RXT, 150ZX, DH2000, DH2500, DHS2000, ERGO800B-BT-H-HT, GX1200

REF [147TA5909](#)



- Diámetro: 16 mm
- Longitud total: 51 mm
- Rosca interior: M8
- Material: acero

Utilizado en 135T, 150T, 230T, 160XT, 180XT, 210XT, 205RXT, 240RXT

REF [147TA5913](#)



- Diámetro: 20 mm
- Longitud total: 60 mm
- Rosca interior: 1/8" BSP
- Material: acero

Utilizado en 125T, 135T, 150T, 180T, 230T, 160XT, 180XT, 210XT, 260XT, 240RXT, 150ZX

REF [147TA5912](#)