




5. ENTREPÔT



Un entrepôt pratique nécessite des outils de travail et un équipement appropriés. Dans ce chapitre, vous trouverez une sélection de produits pour vous aider dans ce sens. Notamment avec nos solutions de stockage et d'empilage, vous pouvez optimiser l'espace de stockage de vos rayonnages. Le résultat ? Plus d'espace de stockage ! En outre, nous fournissons également du petit outillage de travail tel que des couteaux de sécurité et des outils de mesure et de marquage.

5.1. FOURNITURES

Solutions de stockage et d'empilement



Caisses-palettes grillagées

Les caisses-palettes grillagées vous offrent la possibilité d'aménager votre espace de stockage de manière efficace. Alors, ne commencez pas immédiatement à chercher un entrepôt supplémentaire, jetez d'abord un coup d'œil aux nombreux avantages des caisses-palettes grillagées de notre gamme.

Avantages :

- > Possibilité de constituer des stocks plus importants, car les caisses-palettes grillagées sont empilables
- > Adaptés à une large gamme de matériels, grâce à leur grande capacité de charge
- > Les modèles de caisses-palettes grillagées sont pliables et donc très compacts
- > Chaque côté donne accès au chariot élévateur, ce qui le rend très faciles à transporter

TOTALSOURCE®

1



1 Spécifications techniques :

- > Dimensions extérieures : 1245 x 845 x 980 mm
- > Dimensions intérieures : 1170 x 800 x 845 mm
- > Capacité : 800 kg
- > Poids propre : 47 kg

Caractéristiques :

- > Rabattable
- > Anodisé, idéal pour une utilisation à l'intérieur

REF [140TA2181](#)

TOTALSOURCE®

2



Palette métallique empilable

Spécifications techniques :

- > Dimensions extérieures : 1400 x 1060 x 320 mm
- > Capacité : 2000 kg
- > Poids propre : 37 kg
- > Hauteur des tubes : 1200 mm
- > Tubes fournis

Caractéristiques :

- > Acier galvanisé

REF [141TA3257](#)

TOTALSOURCE®

2 Spécifications techniques :

- > Dimensions intérieures : 1130 x 780 x 700 mm
- > Dimensions extérieures : 1160 x 850 x 890 mm
- > Capacité : 1500 kg
- > Poids propre : 75 kg

Caractéristiques :

- > Rabattable
- > Résistant au vent et aux intempéries grâce à une finition galvanisée résistante à la corrosion

REF [141TA7777](#)

REF [141TA7777](#)



Plancher métallique

Spécifications techniques :

- > Dimensions : 1100 x 1320 mm
- > Fabriqué en acier galvanisé

REF [141TA3575](#)

TOTALSOURCE®



Cadres de stockage

Caractéristiques :

- > Rangez facilement vos cadres de stockage
- > Empilables, pour améliorer la sécurité dans votre entrepôt

Spécifications techniques :

- > Capacité : 1300 kg
- > Dimensions (L x l x H) : 1733 x 948 x 782 mm

1 Version en acier peint :

REF [165TA1322](#)

TOTALSOURCE®

1

2 Version en acier galvanisé :

REF [165TA1321](#)



TOTALSOURCE®

2

Cage de protection universelle pour chargeurs de batterie

TOTAL SOURCE®

Utilisez notre cage de protection pour chargeurs de batterie pour protéger de manière optimale votre chargeur de batterie pendant le transport. Cette cage est spécialement conçue pour être montée sur les fourches de votre chariot élévateur.

Les côtés sont réglables en hauteur, ce qui vous permet de transporter des chargeurs de batterie de différentes tailles. Cela fait de la cage un modèle universel. En outre, la cage peut être empilée sur maximum 3 niveaux. Parfaite si vous ne disposez pas de beaucoup d'espace de stockage.



Caractéristiques

- › Convient au transport de chargeurs de batterie de différentes tailles
- › Ajustée aux fourches du chariot élévateur
- › Le chargeur de batterie est fixé au moyen de 2 sangles, permettant l'ouverture à tout moment de la porte du chargeur de batterie
- › Les câbles avec fiche électrique sont rangés en sécurité en dessous du chargeur de batterie
- › Peut être empilée sur maximum 3 niveaux.
- › La cage est réglable en hauteur

Spécifications techniques

- › Capacité : 160 kg
- › Dimensions maximales du chargeur de batterie (L x l x H) : 620 x 620 x 945 mm
- › Dimensions de la cage (L x l x H) : 700 x 700 x 1.175 mm
- › Dimensions des entrées de fourche (l x H) : 190 x 90 mm
- › Distance entre les entrées de fourche : 310 mm
- › Poids : 81 kg

REF [131TA4944](#)

Couteaux de sécurité



Couteau de sécurité - Secumax 350

- › Lame rétractable = un maximum de sécurité
- › La lame est rétractable, protégée tant pour les personnes que les biens
- › Matériau de la poignée : plastique renforcé de fibres de verre
- › Longueur (avec la lame ouverte) : 154 mm
- › Profondeur de coupe : 6 mm
- › Étui pour la lame montée sur le couteau
- › Lame remplaçable, 1 lame de rechange incluse dans l'étui
- › Léger et facile
- › Utilisé pour carton simple couche, film et ruban adhésif

REF [165TA7458](#) - Couteau

REF [165TA7459](#) - Lames de rechange - 10 pièces, 2 tranchants

martor



Couteau de sécurité - Secupro 625

- › Rétraction de la lame entièrement automatique = très haute sécurité
- › Outil de coupe intelligent : dès que la lame quitte le matériau à couper, elle se rétracte automatiquement dans le manche, sans que vous n'ayez rien à faire.
- › Matériau du manche : aluminium
- › Longueur (avec la lame ouverte) : 155 mm
- › Profondeur de coupe : 21 mm
- › Lame remplaçable
- › Avec système de sécurité pour éviter toute libération accidentelle de la lame

REF [165TA7460](#) - Couteau

REF [165TA7462](#) - Lames de rechange - 10 pièces, 2 tranchants

martor



Couteau de sécurité - Secupro Maxisafe

- › Rétraction de la lame entièrement automatique = très haute sécurité
- › Outil de coupe intelligent : dès que la lame quitte le matériau à couper, elle se rétracte automatiquement dans le manche, sans que vous n'ayez rien à faire.
- › Matériau de la poignée : plastique renforcé de fibres de verre
- › Longueur (avec la lame fermée) : 148 mm
- › Profondeur de coupe : 16 mm
- › Lame remplaçable
- › Triple curseur : gauche, droite et sur le dessus

REF [165TA7463](#) - Couteau

REF [165TA7462](#) - Lames de rechange - 10 pièces, 2 tranchants

martor

Outils de mesure et de marquage



Couteau de sécurité - Secunorm 500

- > Rétraction automatique de la lame = haute sécurité
- > Arrêt en relâchant, pour un haut degré de sécurité. Dès que vous commencez à couper, retirez votre pouce du curseur et la lame disparaîtra dans la poignée dès qu'elle perdra le contact avec le matériau à couper.
- > Matériau du manche : aluminium
- > Longueur (avec la lame fermée) : 143 mm
- > Profondeur de coupe : 17 mm

- > Lame remplaçable
- > Le curseur double permet l'utilisation avec l'une ou l'autre main
- > Très résistant à l'abrasion

REF [165TA7465](#) - Couteau

REF [165TA7464](#) - Lames de rechange - 10 pièces, 2 tranchants

martor



Marqueur à peinture Valve Action

- > Stylo à peinture liquide à séchage rapide
- > Marques durables, résistantes à l'usure et aux intempéries
- > Plage de température de marquage : de -46 °C à +66 °C
- > Surfaces : acier et fer, plastique, verre, tuyaux et flexibles, caoutchouc et pneus, textiles
- > Diamètre de la pointe : 3 mm
- > Contenu : 12 pièces

REF [107TA7486](#) - Blanc

Markal



Bâton de peinture

- > Marqueur solide et régulier
- > Séchage rapide, résistant aux intempéries et aux UV
- > Encre pour un marquage durable
- > Sa pointe rentre et sort en tournant la molette
- > Plage de température de marquage : de -18 °C à +200 °C
- > Surfaces : tuyaux et flexibles, verre, céramique, acier et fer, bois, béton et pierre, caoutchouc et pneus, plastique
- > Contenu : 12 pièces

REF [107TA7497](#) - Blanc

REF [107TA7495](#) - Jaune

REF [107TA7496](#) - Rouge

Markal

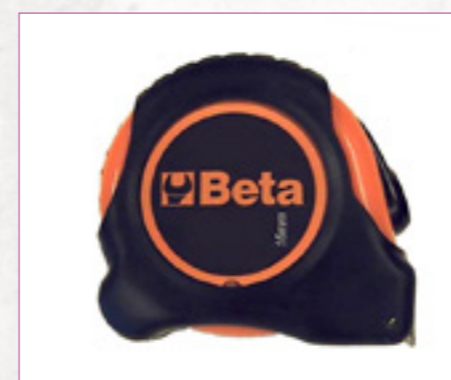


Tube marqueur

- > Marqueur à pointe à bille en métal pour un marquage sur la plupart des surfaces
- > Convient aux surfaces grossières, verticales ou en dessus
- > La peinture industrielle supporte des conditions difficiles et les intempéries
- > Plage de température de marquage : de -20 °C à +70 °C
- > Surfaces : acier et fer, tuyaux et flexibles, caoutchouc, béton, pierre, asphalte et textiles
- > Comprend : 12 pièces

REF [165TA8194](#)

Markal

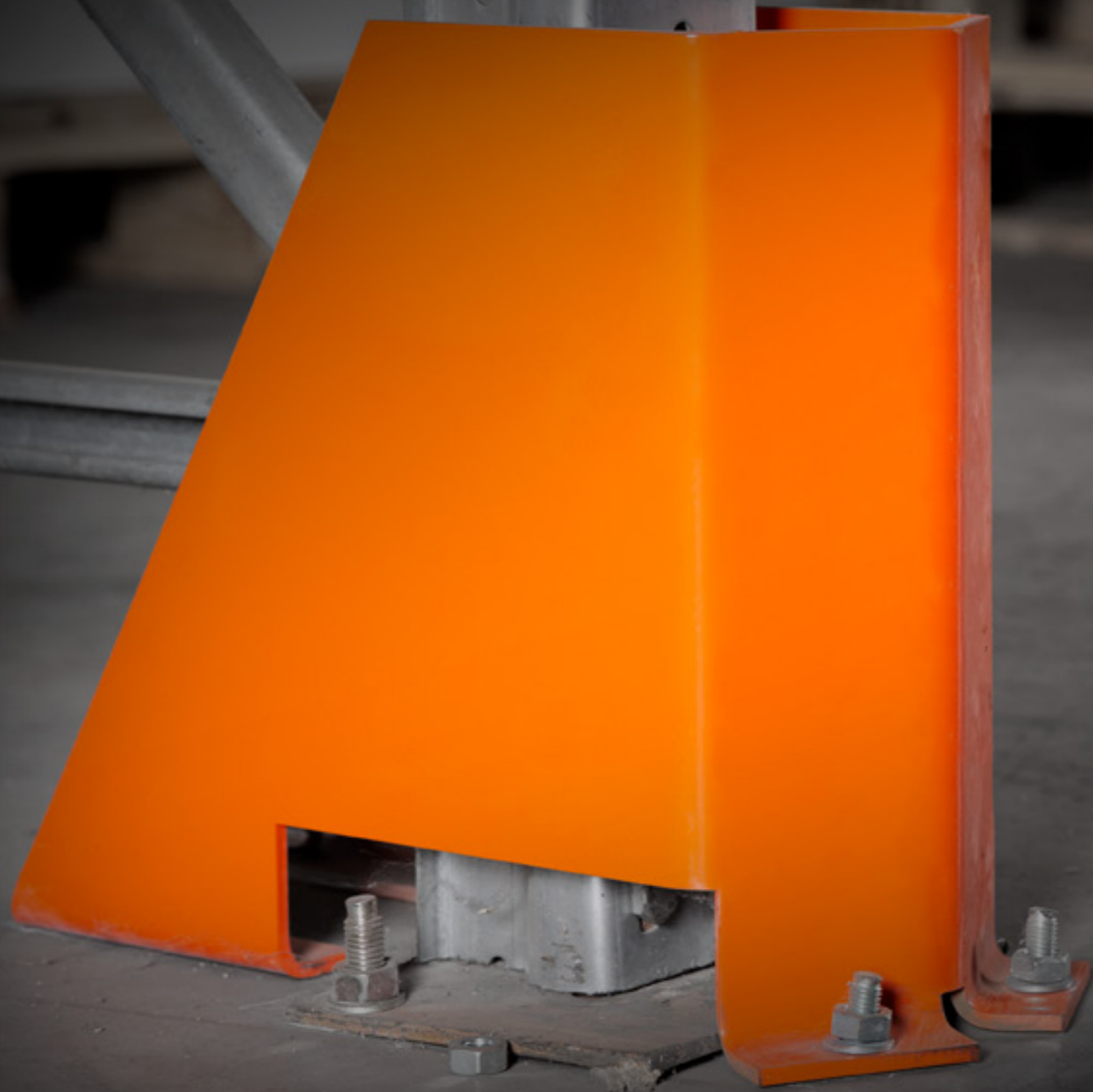


Mètre-ruban

- > Boîtier ABS bi-matière résistant aux chocs
- > Rubans en acier
- > Classe de précision II
- > Longueur : 5 m
- > Avec verrouillage

REF [139TA3792](#)

Beta
Beta Utensili S.p.A. Authorized Dealer



En plus de l'équipement dans votre atelier ou entrepôt, la sécurité joue également un rôle majeur. C'est pourquoi nous conseillons d'investir dans des articles garantissant la sécurité dans votre entrepôt. Un accident est vite arrivé, mais grâce à l'équipement adéquat, vous pouvez limiter les dommages causés à votre entrepôt et vos machines.

5.2. PROTECTION DE VOTRE ENTREPÔT ET DE VOS MACHINES

Protecteurs de rayon



TOTAL SOURCE®

Les rayonnages de votre entrepôt ont beaucoup à supporter. En ce qui concerne les activités de transport interne, les équipements de manutention, tels que les chariots élévateurs, les gerbeurs ou les transpalettes peuvent endommager considérablement les rayonnages. Assurez-vous que vos rayonnages durent plus longtemps en leur fournissant des protecteurs de rayonnage.



- > En matière plastique résistante à l'impact
- > Pour rayonnages de 75 à 120 mm
- > Hauteur : 590 mm
- > Largeur (dimensions intérieures) : 75 à 120 mm
- > Poids : 1,6 kg

REF [161TA6947](#)



- > En matière plastique résistante à l'impact
- > Hauteur : 750 mm
- > Diamètre : 125 mm
- > Poids : 6,5 kg

REF [139TA1743](#)



- > En matière plastique résistante à l'impact
- > Hauteur : 1200 mm
- > Diamètre : 200 mm
- > Poids : 19,5 kg

REF [139TA1742](#)

Caractéristiques

- > En matière plastique résistante à l'impact qui assure une protection optimale de vos rayonnages
- > Des rayonnages non endommagés rendent votre entrepôt plus sûr pour vos marchandises et pour les passants

Protecteurs de poteau



TOTAL SOURCE®

À la recherche d'une protection solide pour votre entrepôt ? Ces protecteurs augmentent la visibilité des poteaux pour l'opérateur et limitent les dégâts en cas de collision.

Les protecteurs s'installent en quelques secondes et ne nécessitent aucune fixation. Ils sont disponibles en différentes dimensions afin d'assurer une protection optimale de votre entrepôt, ce qui réduit les frais d'entretien et de réparation.

- > Dimensions intérieures : 200 x 200 mm
- > Hauteur : 1110 mm
- > Diamètre : 610 mm
- > Poids : 27 kg

REF [131TA2401](#)

- > Dimensions intérieures : 300 x 300 mm
- > Hauteur : 1100 mm
- > Diamètre : 610 mm
- > Poids : 27 kg

REF [131TA2402](#)

- > Dimensions intérieures : 400 x 400 mm
- > Hauteur : 1100 mm
- > Diamètre : 825 mm
- > Poids : 36 kg

REF [131TA2403](#)

- > Dimensions intérieures : 500 x 500 mm
- > Hauteur : 1100 mm
- > Diamètre : 965 mm
- > Poids : 36 kg

REF [131TA2404](#)



- > Dimensions intérieures : 120 x 155 mm
- > Hauteur : 1100 mm
- > Diamètre : 450 mm
- > Poids : 11 kg

REF [139TA1736](#)



- > Dimensions intérieures : 200 x 700 mm
- > Hauteur : 1000 mm
- > Poids : 19 kg

REF [139TA3799](#)



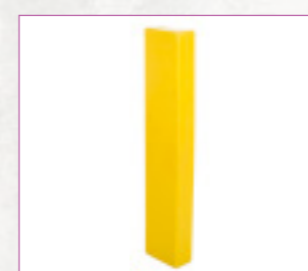
- > Hauteur : 805 mm
- > Poids : 1,54 kg

REF [165TA3817](#)



- > Hauteur : 1015 mm
- > Poids : 2 kg

REF [134TA8424](#)



Insert

- > Hauteur : 1100 mm
- > Largeur : 99 mm
- > Longueur : 204 mm

REF [134TA8423](#)

Pour les références [131TA2401](#), [131TA2402](#), [131TA2403](#) et [131TA2404](#)

Caractéristiques

- > Pratiquement pas de temps d'installation grâce à la facilité de montage
- > Grande visibilité grâce à la couleur éclatante
- > Haute résistance aux chocs
- > Grande durabilité
- > Moins de coûts de réparation

Absorbeurs de choc wuBump

wuBump®

WuBump® évite les dégâts à l'infrastructure, à la charge et à la machine. Les copolymères absorbent l'énergie de la collision, assurant un impact inférieur pour l'opérateur.



Absorbeur de choc

- > Largeur : 50 mm
- > Hauteur : 50 mm
- > Longueur : 100 mm
- > Poids : 0,4 kg
- > Vendu à la pièce

REF [143TA3852](#)



Absorbeur de choc

- > Largeur : 50 mm
- > Hauteur : 50 mm
- > Longueur : 400 mm
- > Poids : 1,2 kg
- > Vendu à la pièce

REF [143TA3854](#)



Absorbeur de choc flexible

- > Largeur : 50 mm
- > Hauteur : 50 mm
- > Longueur : 400 mm
- > Poids : 1,2 kg
- > Vendu à la pièce

REF [143TA3853](#)



Jeu d'absorbeurs de choc

- > Kit avec les références :
- 2x [143TA3852](#)
- 1x [143TA3854](#)
- 2x [143TA3853](#)

REF [143TA3856](#)



Absorbeur de choc

- > Longueur : 900 mm
- > Diamètre : 100 mm
- > Poids : 10 kg

REF [143TA3855](#)



Caractéristiques

- > Évite les dégâts causés à votre infrastructure, charge et machine (réduction des coûts)
- > Absorbe l'énergie de la collision, limite les dégâts et augmente l'ergonomie de l'opérateur
- > Installation facile (sécurisation par le biais d'aimants)
- > Composé de copolymères qui le remettent dans son état original après une collision
- > Bonne résistance contre les graisses, acides, sels et huiles
- > Compatible avec plusieurs marques et machines (chariots élévateurs, chariots à mât rétractable, nacelles élévatrices ...)

Amortisseurs de chocs

TOTAL SOURCE®

Commencez à utiliser des amortisseurs pour protéger votre machine, votre opérateur, votre charge et votre infrastructure. Ils absorbent l'énergie de la collision, limitent les dommages et augmentent l'ergonomie du conducteur. Composé de copolymères résilients, il reprend sa forme initiale après la collision.

Les amortisseurs sont adaptés à une variété de machines et d'applications. Celles-ci évitent non seulement d'endommager l'entrepôt, mais surtout les machines et les appareils auxquels vous les attachez.



Amortisseur de chocs couleur noire



Amortisseur de chocs couleur jaune

- > Largeur : 100 mm
- > Longueur : 448 mm
- > Hauteur : 35 mm
- > Poids : 2 kg
- > Vendu à la pièce

REF [141TA1557](#) - Noir
REF [140TA2241](#) - Jaune

Caractéristiques

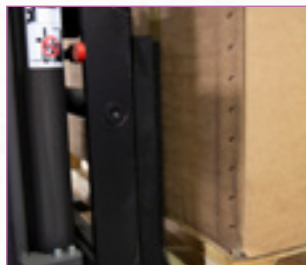
- > Réduit les dégâts, ce qui permet de réduire les coûts de réparation
- > Amortisseur universel qui peut être monté à l'arrière, sur les côtés et à l'avant de tout chariot élévateur, chariot à mât rétractable, transpalette, rayonnage, etc.
- > Aimants puissants pour une installation facile

Protecteurs de charge et fourche



wuBump®

Évitez d'endommager les marchandises, grâce à ce pare-chocs en caoutchouc doté d'une couche supérieure en fibres de caoutchouc. Le pare-chocs s'adapte sur les fourches de différentes machines : chariots élévateurs, chariots à mât rétractable, gerbeurs ...



Caractéristiques

- › Évite l'endommagement des charges fragiles
- › Facilement installé avec des aimants intégrés ou des pinces en acier
- › Petit investissement
- › Moins de coûts de réparation

Spécifications techniques

Longueur	Largeur	Hauteur	Poids	REF
mm	mm	mm	kg	
400	50	50	1	150TA9555
450	100	50	1	164TA1459
550	120	50	1	164TA1460

Accessoires



Protection d'angle

Les protections d'angle peuvent être installées pour protéger vos rayonnages, vos machines, vos entrées, vos portes... Elles sont fabriquées en métal solide afin d'éviter que votre usine et vos machines ne soient endommagées par des véhicules lourds ou d'autres impacts importants.

- › Pas de coûts inutiles pour le matériel de stockage
- › Fabriquées en métal, un matériau solide qui dure longtemps

- › Hauteur : 300 mm
- › Largeur (dimensions intérieures) : 135 mm
- › Poids : 7 kg

REF [134TA3673](#)



Raccourcisseur de fourches

Le raccourcisseur de fourches évite que les extrémités des fourches dépassent la palette et causent des dégâts.

- › Ne plus de marchandises ou de palettes endommagées
- › Installation et enlèvement faciles (système clic)
- › Poids léger
- › Magnétique (se monte sur le derrière des fourches lorsque pas utilisé)

- › Longueur : 400 mm
- › Largeur : 100 mm
- › Poids : 3 kg
- › Fait en matière plastique résistante aux chocs

REF [164TA5977](#)



Signalisation



Cônes de sécurité

Cône en PVC souple

- > Bande réfléchissante
- > Hauteur : 300 mm

REF [107TA8133](#)

- > 2 bandes réfléchissantes
- > Hauteur : 500 mm

REF [107TA8134](#)

Cône en PVC rigide

- > 2 bandes réfléchissantes
- > Base lestée
- > Hauteur : 700 mm

REF [145TA9246](#)

Autocollants - EN ISO7010

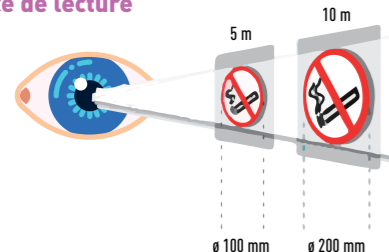
Les normes ISO 7010 s'appliquent à tous les lieux où les problèmes de sécurité des personnes doivent être résolus. De ce fait, ces icônes sont omniprésentes en Europe et sont clairement identifiables.

Ces autocollants peuvent donc s'appliquer aux lieux de travail et aux lieux publics. Vous trouverez également ces images dans les manuels de sécurité, l'étiquetage des produits et les plans d'évacuation.

Allez à MyProductSearch dans MyTotalSource pour découvrir les autres autocollants ISO 7010 de notre gamme.



Distance de lecture



Sortie de secours

- > Dimensions : 100 x 100 mm

REF [165TA3782](#)

- > Dimensions : 200 x 200 mm

REF [165TA3783](#)



Extincteur

- > Dimensions : 100 x 100 mm

REF [165TA3784](#)

- > Dimensions : 200 x 200 mm

REF [165TA3785](#)



Poteau pour chaîne de signalisation

- > Poteau de signalisation pratique
- > Hauteur : 900 mm
- > Diamètre du tube : 50 mm
- > Base triangulaire en PVC (lestée avec du béton)

REF [147TA4368](#) - Jaune/noir

REF [107TA8163](#) - Rouge/blanc



Chaîne de signalisation

- > Chaîne de signalisation 25 m

Jaune / noir

- > Diamètre : 6 mm

REF [107TA8166](#)

- > Diamètre : 8 mm

REF [107TA8167](#)

Rouge / blanc

- > Diamètre : 6 mm

REF [107TA8169](#)

- > Diamètre : 8 mm

REF [107TA8170](#)



Ruban de signalisation

Blanc/rouge

- > 80 mm x 250 m

REF [107TA8138](#)

- > 70 mm x 500 m

REF [141TA7760](#)

Jaune / noir

- > 80 mm x 250 m

REF [151TA3876](#)

- > 70 mm x 500 m

REF [107TA8139](#)



Casque de sécurité

- > Dimensions : 100 x 100 mm

REF [165TA3786](#)

- > Dimensions : 200 x 200 mm

REF [165TA3787](#)



Danger électrique

- > Dimensions : 100 x 100 mm

REF [165TA3790](#)

- > Dimensions : 200 x 200 mm

REF [165TA3791](#)



Interdiction de fumer

- > Dimensions : 100 x 100 mm

REF [165TA3788](#)

- > Dimensions : 200 x 200 mm

REF [165TA3789](#)



Triangle réfléchissant

Triangle réfléchissant pour véhicules lents

- > Tôle galvanisée couverte de film réfléchissant
- > Dimensions (H x l): 365 x 365 mm
- > À monter sur l'arrière du véhicule
- > Répond à la norme ECE 69.01

REF [107TA8059](#)

MagProtect : protection d'angle réutilisable



MagProtect est une protection d'angle réutilisable avec un aimant puissant sur demande.

En utilisant MagProtect, vous diminuerez considérablement le risque d'accidents de travail. Des aimants de haute qualité garantissent que la protection d'angle reste toujours en place. Ainsi, les situations dangereuses appartiennent au passé. MagProtect peut être fixé et retiré facilement de toute construction métallique.

- > Nombre d'aimants : 1
- > Côtés non magnétiques : plats
- > Poids : 254 g
- > Dimensions : 150 x 150 mm
- > Température d'utilisation : de -20 °C (-4 °F) à 80 °C (176 °F)
- > Type d'aimant : aimant au néodyme
- > Matériau : Copolymère hétérophasique CP284R
- > Couleur standard : orange trafic
- > Options spéciales : autres couleurs et luminescence dans l'obscurité, impression du nom ou du logo de votre entreprise

- > Force de traction : 25 kg
- > Couleur : orange

REF [147TA4629](#)

- > Force de traction : 65 kg
- > Couleur : rouge/blanc réfléchissant

REF [164TA8114](#)

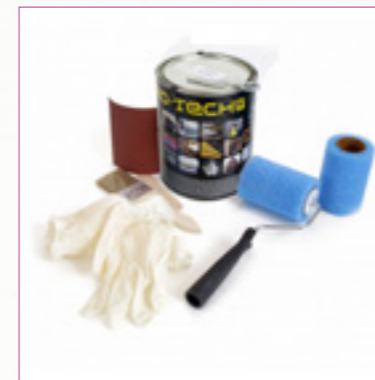


Avantages :

- > Sécurité sur le lieu de travail
- > Marquage clair
- > Rentable
- > Matériaux durables
- > Facile à (dé)monter
- > Applicable sur de l'acier (grâce à l'aimant) et sur du bois * (avec des clous ou des vis)
- > Peut être empilé (permettant donc de gagner de l'espace)

* Sur demande

Produits antidérapants



Revêtement antidérapant

- > Polyuréthane liquide
- > Convient pour diverses surfaces
- > Kit contient 4 litres de revêtement Pro-Tech, 2 rouleaux de peinture, gants, feuille abrasive ...
- > Granulés en caoutchouc dans le revêtement réduisent le bruit jusqu'à 20%

REF [165TA3803](#)



Revêtement antidérapant

- > Application : brosse
- > Haute résistance à la fissuration, à la rupture et au rétrécissement
- > Reste lisse et flexible
- > Résistant aux chocs, à la pression et à l'usure
- > Couleur : noir
- > Contenu : 5 l
- > Utilisation : ± 1m²/kg

REF [164TA9701](#)



Rouleau antidérapant autoadhésif

Taille	REF
18 m x 50 mm	141TA1160
18 m x 100 mm	107TA5240
18 m x 150 mm	107TA5241
18 m x 200 mm	107TA5242
18 m x 300 mm	107TA5243
18 m x 610 mm	107TA5244
18 m x 1000 mm	165TA3802
18 m x 1220 mm	107TA8131

À la recherche d'un morceau d'antidérapant coupé à mesure ?

Trouvez les dimensions correctes via MyProductSearch dans MyTotalSource.





Travailler avec des équipements de manutention comporte des risques inévitables. Prévenez les blessures en travaillant en toute sécurité à tout moment. Utilisez un équipement de protection individuelle (EPI) : protégez votre tête, vos mains et vos pieds et portez des vêtements très visibles. Préparez-vous également au pire avec le nécessaire de premiers secours à portée de main.

5.3. SÉCURITÉ DES PERSONNES

Cages de sécurité



TOTAL SOURCE®

Devez-vous effectuer fréquemment des tâches en hauteur ?
Atteignez votre hauteur de travail en toute sécurité grâce à nos cages de sécurité pour chariots élévateurs. Celles-ci vous offrent la protection nécessaire pour démarrer.

Vous pouvez facilement stocker votre matériel de travail dans la boîte à outils fournie, de sorte que vous ayez toujours vos outils à portée de main.

Voulez-vous faire rouler la cage de sécurité vers l'espace de stockage après utilisation, sans difficulté ? Optez alors pour un modèle équipé de roues en nylon, qui vous permettra de ranger rapidement et efficacement la cage.

Caractéristiques

- › Avec boîte à outils pour un stockage facile de vos outils de travail
- › Rapidement monté sur les fourches

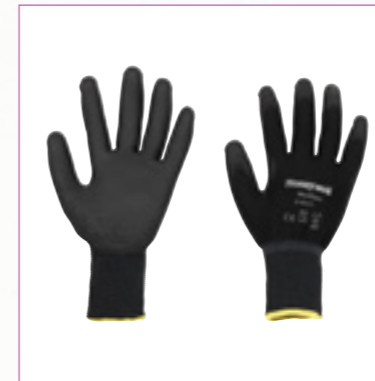
Spécifications techniques

- › Capacité : 300 kg
- › Nombre maximum de personnes en cage : 2
- › Hauteur maximale : 1900 mm
- › Dimensions de la cage (L x l x H) : 795 x 1205 x 1100 mm
- › Dimensions des entrées de fourche (l x H) : 203 x 84 mm
- › Distance entre les entrées de fourche : 805 mm
- › Poids : 120 kg

REF [107TA6395](#) - sans roues

REF [107TA6397](#) - avec roues en nylon

Équipement de protection individuelle



Gants WorkEasy noirs

- › Manutention délicate en milieu sec
- › Perspiration et dextérité exceptionnelles

Utilisations :

- › Assemblage et composants électriques
- › Séparation de petites pièces
- › Électronique

Norme :

- › Cat II
- › EN 420
- › EN 388:3121

Taille	REF
6	143TA6973
7	143TA6974
8	143TA6975
9	143TA6976
10	143TA6977
11	143TA6978

Honeywell



Vestes de sécurité

- › Taille unique
- › Norme : EN 471 : haute visibilité

REF [123TA5548](#) - Jaune

REF [123TA5549](#) - Orange



Chaussures en daim perforées

- › Col de chaussure avec doublure 3D aérée
- › Bout en composite, 200 joules
- › Première de propreté en fibre composite, résistante à la perforation
- › Première de propreté en carbone
- › Semelle extérieure en polyuréthane
- › Antistatique, fongicide et antichoc
- › Sans métal
- › Norme : EN20345 S1P SRC - 7210 BKK
- › Semelle extérieure résistante aux carburants

UE	UK	ÉTATS-UNIS	J	REF
38	5	6	24	140TA2065
39	6	7	24,5	140TA2066
40	6,5	7,5	25,5	140TA2067
41	7	8,5	26,5	140TA2068
42	8	9	27	140TA2069
43	9	10	28	140TA2070
44	10	10,5	28,5	140TA2071
45	10,5	11,5	29,5	140TA2072
46	11	12	30	140TA2073
47	12	13	31	140TA2074



Beta
Beta Utensili S.p.A. Authorized Dealer

