



# Łyżki do załadunku

Flexibility & experience



Agri



Construction



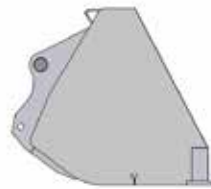
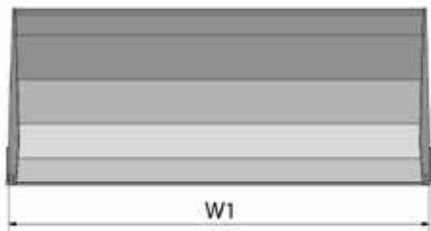
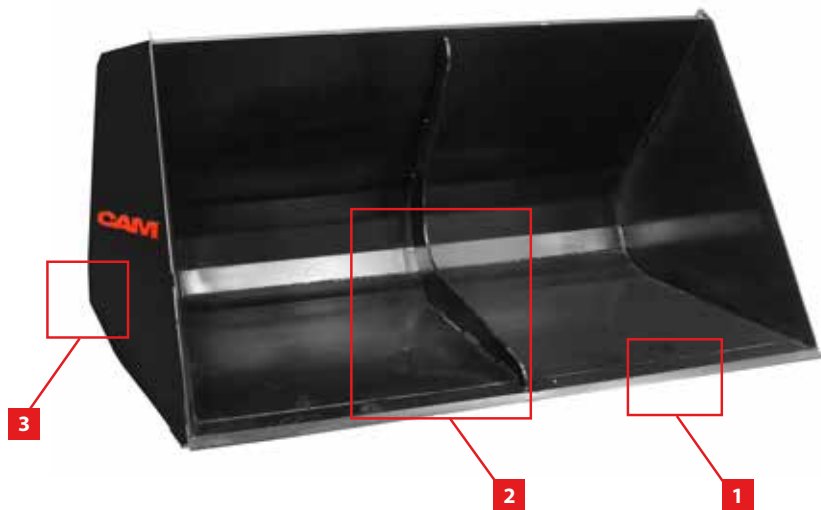
Industry



Food & beverage



Paper handling



Starannie przemyślana konstrukcja naszych łyżek zaowocowała stożkowym kształtem. Oszczędza to miejsce podczas transportu osprzętu. Wysokiej jakości spawy zapewnia trwałość łyżki przez wiele lat.

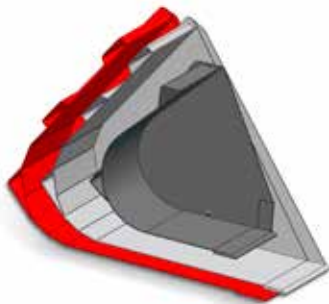
Obecnie oferta łyżek CAM attachments wciąż rośnie. Dzięki szerokiej gamie różnych pojemności i typów podłączeń do maszyn marki Genie, JCB, JLG, Manitou i Merlo, z pewnością znajdziesz potrzebną Ci łyżkę.

### Charakterystyka

1. Wzmocnione stalowe ostrze zwiększa odporność na zużycie.
2. Żebro wzmocniające wewnątrz łyżki zapobiega wypaczeniom.\*
3. Wysokiej jakości spawy zapewniające optymalną trwałość.
4. Stożkowy kształt ułatwia napełnianie i całkowite opróżnianie łyżki.
5. Pasy zapobiegające zużyciu wzdłuż spodu łyżki.
6. Zakrzywione profile wzmocniające zapewniają łyżce dodatkową wytrzymałość i sprężystość.
7. Profilowane płyty boczne dla zwiększenia wytrzymałości.
8. Niezwykle trwała krawędź tnąca: twardość 500HB.

\*Obowiązuje tylko dla łyżek od pojemności 2000 l

### Dostępne różne modele



- łyżka o pojemności 2500 l do przenoszenia ładunków
- łyżka o pojemności 2000 l do przenoszenia ładunków
- łyżka o pojemności 900 l do kopania

### Średnia ładowność

zalecana do maszyn z silnikami o mocy 50–100 KM



### Duża pojemność

zalecana do maszyn z silnikami o mocy 100–200 KM



Nadaje się do maszyn marki Manitou



Nadaje się do maszyn marki JCB



Nadaje się do maszyn marki JLG



Nadaje się do naszych maszyn marki Merlo





## Dane techniczne

Nadaje się do maszyn mark Genie	Nadaje się do podłączenia typu JCB Q-fit	Nadaje się do maszyn marki JLG*	Nadaje się do maszyn marki Manitou	Nadaje się do maszyn marki Merlo ZM2	Pasuje do podłączenia typu Merlo ZM3***	Szerokość łyżki W1	Objętość l	Pojemność m <sup>3</sup>	Udźwig kg/m <sup>3</sup>	Maksymalna pojemność kg	RRR
						mm					Euro
<b>Łyżki o średniej ładowności • zalecane do maszyn o mocy silnika 50–100 KM</b>											
CC16504	CC16502	CC16506	CC16498**	CC16500**	-	1850	500	0,64	16001600	1025	<b>1080</b>
CC16462	CC16444	CC16470	CC16390	CC16398	CC16406	1900	900	1,08	16001600	1725	<b>1280</b>
CC16464	CC16446	CC16472	CC16392	CC16400	CC16408	2100	900	1,2	16001600	1925	<b>1350</b>
CC16466	CC16448	CC16474	CC16394	CC16402	CC16410	2300	900	1,33	1600	2120	<b>1430</b>
CC16468	CC16450	CC16476	CC16396	CC16404	CC16412	2450	900	1,42	16001600	2270	<b>1500</b>
CC16478	CC16452	CC16484	CC16420	CC16414	CC16426	1900	2000	2,33	950	2210	<b>1900</b>
CC16480	CC16454	CC16486	CC16422	CC16416	CC16428	2100	2000	2,6	950	2470	<b>2000</b>
CC16482	CC16456	CC16488	CC16424	CC16418	CC16430	2300	2000	2,88	950	2730	<b>2140</b>
CC16490	CC16458	CC16494	CC16436	CC16432	CC16440	2300	2500	3,14	900	2820	<b>2280</b>
CC16492	CC16460	CC16496	CC16438	CC16434	CC16442	2450	2500	3,36	900	3020	<b>2430</b>
<b>Łyżki o dużej ładowności • zalecane do maszyn o mocy silnika 100–200 KM</b>											
CC02710	CC02728	CC02746	CC02764	CC02782	CC16564	1900	900	1,08	2150	2322	<b>1540</b>
CC02712	CC02730	CC02748	CC02766	CC02784	CC16566	2100	900	1,2	2150	2580	<b>1610</b>
CC02714	CC02732	CC02750	CC02768	CC02786	CC02796	2300	900	1,33	2150	2860	<b>1680</b>
CC02716	CC02734	CC02752	CC02770	CC02788	CC02798	2450	900	1,42	2150	3053	<b>1750</b>
CC02718	CC02736	CC02754	CC02772	CC02790	CC16568	1900	2000	2,33	1150	2680	<b>2180</b>
CC02720	CC02738	CC02756	CC02774	CC02792	CC16570	2100	2000	2,6	1150	2990	<b>2250</b>
CC02722	CC02740	CC02758	CC02776	CC02794	CC02800	2300	2000	2,88	1150	3312	<b>2320</b>
CC02724	CC02742	CC02760	CC02806	CC02778	CC02802	2300	2500	3,14	1000	3140	<b>2715</b>
CC02726	CC02744	CC02762	CC02808	CC02780	CC02804	2450	2500	3,36	1000	3360	<b>2860</b>

\* Te łyżki pasują również do maszyn CAT i Deutz

\*\* Manitou / Merlo ZM2 cena brutto 1100 €

\*\*\* Merlo ZM3 jest ceną brutto + 150 € dla łyżek o średniej ładowności i + 100 € dla łyżek o dużej ładowności

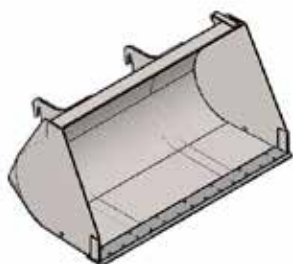
### Opcje

	NR KAT.
<b>Podwójne ostrze 500 HB</b>	
L = 2450 mm - 8 otworów	CC04744
L = 2300 mm - 8 otworów	CC04746
L = 2100 mm - 7 otworów	CC04748
L = 1900 mm - 6 otworów	CC04750

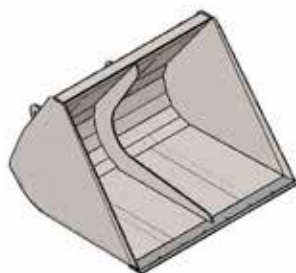
### Dostępne na zamówienie

- > Adapter do kamery wideo i kamer wysięgnika
- > Ostrza
- > Zęby do łyżek o pojemności 500 i 900 l
- > Ochrona ostrza
- > Kamera do montażu na łyżce (Nr kat.151TA2974)

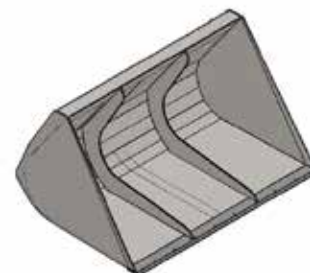
### 500-900 L • łyżka do kopania



### 2000 L • łyżka uniwersalna



### 2500 L • łyżka uniwersalna



# Szukasz innych osprzętów?

Odwiedź naszą stronę internetową, aby zobaczyć pełną ofertę osprzętów i produktów pokrewnych



➤ Kalkulator udźwigu **automatycznie oblicza udźwig rezydualny**



➤ **Szczegółowe ulotki produktów** ze wszystkimi informacjami na temat różnych produktów i grup produktów.



➤ Zobacz nasz osprzęt w akcji! Nasze filmy informacyjne o produktach **pokazują co jest możliwe.**



➤ Zaloguj się na stronie, aby pobrać **instrukcję obsługi lub listę części zamiennych.**



[www.camattachments.com](http://www.camattachments.com)

## Masz pytanie?

My mamy odpowiedzi.  
Odwiedź stronę [www.camattachments.com](http://www.camattachments.com) i kliknij funkcję czatu. Idealnej przy pilnych pytaniach lub żeby się przywitać...  
**Jesteśmy do Twojej dyspozycji.**

## Bądź na bieżąco



Upewnij się, że znasz najnowsze wiadomości CAM attachments. Śledź nas na Facebooku i LinkedIn w celu uzyskania aktualnych informacji.

## Potrzebujesz więcej informacji?

Czy masz pytania dotyczące naszych osprzętów? Twój doradca handlowy Ci pomoże. Ewentualnie wypełnij formularz kontaktowy na naszej stronie internetowej.  
**Chętnie pomożemy**

**CAM**  
attachments

[www.camattachments.com](http://www.camattachments.com)  
[info@camattachments.com](mailto:info@camattachments.com)



Brabantstraat 15  
8790 Waregem  
Belgium  
T +32 56 43 42 11  
F +32 56 43 44 88

Twój dealer:

© 06-2019. TVH Parts Holding nv, Brabantstraat 15, BE-8790 Waregem. CAM attachments jest znakiem towarowym TVH Parts Holding nv. Wszelkie prawa zastrzeżone. Żadna część niniejszej publikacji nie może być powielana ani rozpowszechniana w jakiegokolwiek formie lub za pomocą jakiegokolwiek środków elektronicznych lub mechanicznych, w tym kopiowanie czy nagrywanie, lub przez jakikolwiek system magazynowania lub wyszukiwania informacji bez uprzedniej pisemnej zgody. Zastrzega się możliwość wystąpienia błędów w druku. Ceny bez VAT i transportu, chyba że wyraźnie zaznaczono inaczej. Zdjęcia i ilustracje są dołączone wyłącznie do celów referencyjnych.