



Benne per sollevatori telescopici

Flexibility & experience



Agri



Construction



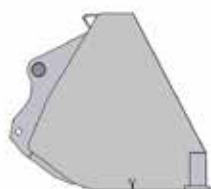
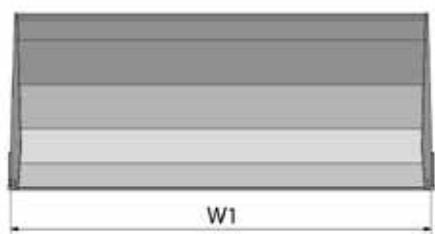
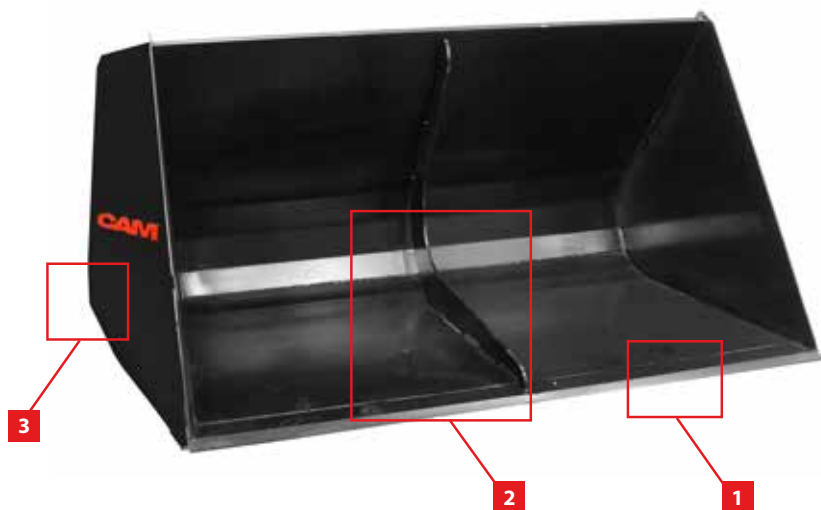
Industry



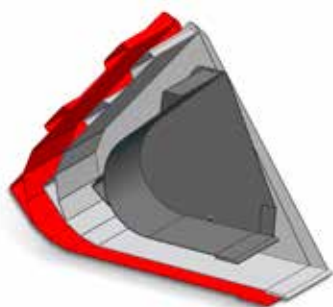
Food & beverage



Paper handling



Vari modelli disponibili



- Benna 2500 l
Benna universale
- Benna 2000 l
Benna universale
- Benna 900 l
Benna da scavo

La forma conica delle nostre benne per sollevatori telescopici è il risultato di un design ben studiato. In questo modo si risparmia spazio durante il trasporto delle attrezzature. La qualità della saldatura garantisce la durabilità della benna per sollevatori telescopici per molti anni.

La gamma di benne per sollevatori telescopici di CAM attachments cresce ogni giorno. Con un'ampia gamma di varie capacità e connessioni per Genie, JCB, JLG, Manitou e Merlo, troverai sicuramente la benna che ti serve.

Caratteristiche

1. Una lama in acciaio rinforzato aumenta la resistenza all'usura.
2. Una nervatura di rinforzo all'interno della benna evita la deformazione.*
3. Una saldatura di alta qualità assicura una durata ottimale.
4. La forma conica facilita il riempimento e lo svuotamento completo della benna.
5. Le strisce anti-usura lungo il fondo della benna proteggono il lato inferiore dell'attrezzatura.
6. I profili di rinforzo curvi rafforzano la benna e la rendono più resistente.
7. Le piastre laterali profilate offrono una maggiore resistenza.
8. Un bordo tagliente estremamente durevole di durezza 500HB.

*Valido solo per le benne per sollevatori telescopici a partire da 2000 l di volume

Portata media
raccomandata per macchine con **motori da 50-100 CV**



Portata elevata
raccomandata per macchine con **motori da 100-200 CV**



Adatto per Manitou



Adatto per JCB



Adatto per JLG



Adatto per Merlo





Dati tecnici

Adatto per Genie	Adatto per JCB Q-fit	Adatto per JLG*	Adatto per Manitou	Adatto per Merlo ZM2	Adatto per Merlo ZM3***	Larghezza della benna W1	Volume	Capacità	Capacità di carico	Capacità mass.	PVR
						mm					
Benne con portata media • consigliate per macchine con motori da 50-100 CV											
CC16504	CC16502	CC16506	CC16498**	CC16500**	-	1850	500	0,64	1600	1025	1080
CC16462	CC16444	CC16470	CC16390	CC16398	CC16406	1900	900	1,08	1600	1725	1280
CC16464	CC16446	CC16472	CC16392	CC16400	CC16408	2100	900	1,2	1600	1925	1350
CC16466	CC16448	CC16474	CC16394	CC16402	CC16410	2300	900	1,33	1600	2120	1430
CC16468	CC16450	CC16476	CC16396	CC16404	CC16412	2450	900	1,42	1600	2270	1500
CC16478	CC16452	CC16484	CC16420	CC16414	CC16426	1900	2000	2,33	950	2210	1900
CC16480	CC16454	CC16486	CC16422	CC16416	CC16428	2100	2000	2,6	950	2470	2000
CC16482	CC16456	CC16488	CC16424	CC16418	CC16430	2300	2000	2,88	950	2730	2140
CC16490	CC16458	CC16494	CC16436	CC16432	CC16440	2300	2500	3,14	900	2820	2280
CC16492	CC16460	CC16496	CC16438	CC16434	CC16442	2450	2500	3,36	900	3020	2430
Benne con portata elevata • consigliate per macchine con motori da 100-200 CV											
CC02710	CC02728	CC02746	CC02764	CC02782	CC16564	1900	900	1,08	2150	2322	1540
CC02712	CC02730	CC02748	CC02766	CC02784	CC16566	2100	900	1,2	2150	2580	1610
CC02714	CC02732	CC02750	CC02768	CC02786	CC02796	2300	900	1,33	2150	2860	1680
CC02716	CC02734	CC02752	CC02770	CC02788	CC02798	2450	900	1,42	2150	3053	1750
CC02718	CC02736	CC02754	CC02772	CC02790	CC16568	1900	2000	2,33	1150	2680	2180
CC02720	CC02738	CC02756	CC02774	CC02792	CC16570	2100	2000	2,6	1150	2990	2250
CC02722	CC02740	CC02758	CC02776	CC02794	CC02800	2300	2000	2,88	1150	3312	2320
CC02724	CC02742	CC02760	CC02806	CC02778	CC02802	2300	2500	3,14	1000	3140	2715
CC02726	CC02744	CC02762	CC02808	CC02780	CC02804	2450	2500	3,36	1000	3360	2860

* Queste benne per sollevatori telescopici sono adatte anche per macchine CAT e Deutz

** Manitou / Merlo ZM2: prezzo lordo € 1100

*** Merlo ZM3: prezzo lordo + € 150 per le benne con portata media e + € 100 per le benne con portata elevata

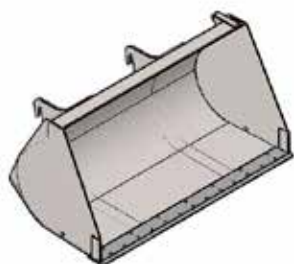
Opzioni

	COD
Doppia lama 500 HB	
L = 2450 mm - 8 fori	CC04744
L = 2300 mm - 8 fori	CC04746
L = 2100 mm - 7 fori	CC04748
L = 1900 mm - 6 fori	CC04750

Disponibile su richiesta

- > Adattatore per montaggio della telecamera sul braccio
- > Lame
- > Denti per benne con volumi da 500 e 900 l
- > Protezione lama
- > Videocamera da montare sulla benna (COD 151TA2974)

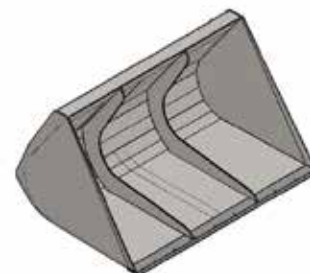
500-900 l • Benna da scavo



2000 l • Benna universale



2500 l • Benna universale



Sei alla ricerca di altre attrezzature?

Visita il nostro sito per consultare la nostra gamma completa di attrezzature e prodotti relativi



- > Il calcolatore di portata **calcola automaticamente la portata residua.**



- > **Volantini dettagliati dei prodotti** con tutti i dettagli per vari prodotti e gruppi di prodotti.



- > Scopri le nostre attrezzature in azione! I nostri filmati informativi sui prodotti **ti mostrano le possibilità.**



- > Collegati al sito web e scarica il **manual d'uso o la lista di ricambi**



www.camattachments.com

Hai qualche domanda?

Abbiamo le risposte.

Vai su www.camattachments.com e clicca sulla funzione chat. È uno strumento perfetto per fare domande urgenti o semplicemente per salutarci ... **Siamo a tua disposizione.**

Rimani informato



Non perdere le ultime notizie su CAM attachments. Seguici su Facebook e LinkedIn per aggiornamenti informativi.

Bisogno di ulteriori informazioni?

Hai qualche domanda sulle nostre attrezzature? Il tuo consulente di vendita è pronto ad aiutarti. Puoi anche compilare il modulo di contatto sul nostro sito web. **Saremo lieti di aiutarti!**



www.camattachments.com
info@camattachments.com



Brabantstraat 15
8790 Waregem
Belgium
T +32 56 43 42 11
F +32 56 43 44 88

© 06-2019. TVH Parts Holding nv, Brabantstraat 15, 8790 - Waregem, Belgio. CAM attachments è un marchio di TVH Parts Holding nv. Tutti i diritti riservati. Nessuna parte di questa pubblicazione può essere riprodotta o trasmessa in ogni forma o per ogni utilizzo, elettronico o meccanico, incluso fotocopie, registrazioni o usata in una banca dati o sistema di recupero, senza esplicita e preventiva autorizzazione. Salvo errori di stampa. Prezzi netti franco Waregem - Belgio, salvo esplicita diversa disposizione. Foto e illustrazioni sono destinate esclusivamente ai fini di rappresentazione.

Il tuo rivenditore: