



STANDARDOWA OPONA PEŁNA TOTALSOURCE

4



UWAGI OGÓLNE
EFEKTYWNOŚĆ

4



TRWAŁOŚĆ

3,5



KOMFORT

3,5



OSZCZĘDNOŚĆ
ENERGII

STANDARDOWA OPONA PEŁNA TOTALSOURCE

NASZA OFERTA PRODUKTOWA

| Rozmiar opony | Rozmiar felgi | Wzór bieżnika | Typ montażu | | Średnica zewnętrzna (mm) ± 5 mm | Szerokość przekroju (mm) ± 5 mm | Waga (kg) | Udźwig (kg) 25 km/h | |
|-------------------------------|---------------|---------------|-------------|------|------------------------------------|------------------------------------|-----------|------------------------|--------------|
| | | | Std. | Klip | | | | Koło jezdne | Koło skrętne |
| 4.00-8 | 3.00 | TS01 | • | | 408 | 115 | 12,4 | 950 | 715 |
| 4.00-8 | 3.00 | RIB | • | | 408 | 115 | 12,4 | 950 | 715 |
| 5.00-8 | 3.00 | TS02 | • | • | 462 | 127 | 18,8 | 1095 | 820 |
| 15x4½-8 (125/75-8) | 3.00 | TS01 | • | • | 380 | 106 | 9,4 | 890 | 670 |
| 16x6-8 (150/75-8) | 4.33 | TS02 | • | • | 413 | 156 | 17,4 | 1345 | 1010 |
| 18x7-8 (180/70-8) | 4.33 | TS02 | • | • | 459 | 145 | 21 | 2110 | 1585 |
| 140/55-9 | 4.00 | TS01 | | • | 379 | 130 | 10,5 | 1170 | 900 |
| 6.00-9 | 4.00 | TS02 | • | • | 529 | 140 | 27,4 | 1730 | 1295 |
| 21x8-9 (200/75-9) | 6.00 | TS01 | • | • | 519 | 189 | 33,5 | 2530 | 1895 |
| 6.50-10 | 5.00 | TS02 | • | • | 578 | 157 | 36,8 | 2370 | 1780 |
| 200/50-10 | 6.50 | TS01 | • | • | 454 | 211 | 24,4 | 1900 | 1425 |
| 23x9-10 (225/75-10) | 6.50 | TS01 | • | • | 590 | 211 | 50 | 3075 | 2305 |
| 4.50-12 | 3.00 | TS02 | • | | 546 | 120 | 22,2 | 1460 | 1080 |
| 7.00-12 | 5.00 | TS02 | • | • | 658 | 167 | 49,2 | 2710 | 2035 |
| 23x10-12 (250/60-12) | 8.00 | TS03 | • | • | 587 | 230 | 52,4 | 3605 | 2705 |
| 27x10-12 (250/75-12) | 8.00 | TS01 | • | • | 675 | 231 | 71 | 4020 | 3015 |
| 5.50-15 | 4.50 | TS02 | • | | 663 | 145 | 40,5 | 2195 | 1625 |
| 6.00-15 | 4.50 | TS02 | • | | 697 | 148 | 47,2 | 2455 | 1820 |
| 7.00-15 | 5.50 | TS02 | • | • | 732 | 178 | 62,4 | 3225 | 2420 |
| 7.50-15 | 6.50 | TS01 | • | | 766 | 200 | 76,2 | 3190 | 2395 |
| 28x9-15 (8.15-15 / 225/75-15) | 7.00 | TS02 | • | • | 699 | 232 | 68,6 | 3675 | 2755 |
| 250-15 (250/70-15) | 7.00 | TS01 | • | • | 721 | 232 | 73,8 | 4250 | 3155 |
| 250-15 (250/70-15) | 7.50 | TS01 | • | • | 721 | 232 | 73,8 | 4250 | 3155 |
| 8.25-15 | 6.50 | TS02 | • | • | 821 | 205 | 93,6 | 4440 | 3330 |
| 300-15 (315/70-15) | 8.00 | TS01 | • | • | 820 | 257 | 112 | 5380 | 4035 |
| 28x12½-15 (355/45-15) | 9.75 | TS01 | • | • | 700 | 300 | 87,6 | 5170 | 3890 |
| 355/65-15 | 9.75 | TS01 | • | • | 815 | 302 | 128,2 | 6000 | 4500 |
| 7.50-16 | 6.00 | TS03 | • | | 800 | 181 | 77,2 | 3520 | 2640 |
| 9.00-16 | 6.50 | TS03 | • | | 869 | 214 | 113 | 4625 | 3470 |
| 9.00-20 | 7.00 | TS03 | • | | 997 | 238 | 154,4 | 5805 | 4355 |
| 10.00-20 | 7.50 | TS03 | • | | 1033 | 248 | 173 | 6945 | 5210 |
| 10.00-20 | 8.00 | TS03 | • | | 1033 | 248 | 173 | 6945 | 5210 |
| 11.00-20 | 8.00 | TS03 | • | | 1049 | 270 | 194 | 7610 | 5680 |
| 12.00-20 | 8.00 | TS03 | • | | 1103 | 285 | 231 | 7320 | 6100 |
| 12.00-20 | 8.50 | TS03 | • | | 1103 | 285 | 231 | 7320 | 6100 |

Wzór bieżnika

TS01



TS02



TS03



RIB



WYSZUKAJ PRAWIDŁOWY NUMER KATALOGOWY I ZAMÓW OPONY

| Rozmiar opony | Rozmiar obręczy | Opona standardowa | Opona z klipem | Opona standardowa Niebrudząca | Opona z klipem Niebrudząca |
|-------------------------------|-----------------|-------------------|----------------|-------------------------------|----------------------------|
| | | Nr kat. | Nr kat. | Nr kat. | Nr kat. |
| 4.00-8 | 3.00 | 116TA7743 | | | |
| 4.00-8 | 3.00 | 129TA6776 | | | |
| 5.00-8 | 3.00 | 129TA6779 | 129TA6806 | 129TA6828 | 129TA6855 |
| 15x4½-8 (125/75-8) | 3.00 | 116TA7747 | 129TA6807 | 129TA6829 | 129TA6856 |
| 16x6-8 (150/75-8) | 4.33 | 116TA5090 | 116TA5091 | 129TA6830 | 129TA6857 |
| 18x7-8 (180/70-8) | 4.33 | 111TA1102 | 116TA5089 | 129TA6831 | 129TA6858 |
| 140/55-9 | 4.00 | | 136TA1298 | | 136TA1299 |
| 6.00-9 | 4.00 | 111TA1099 | 129TA6808 | 129TA6832 | 129TA6859 |
| 21x8-9 (200/75-9) | 6.00 | 116TA7748 | 129TA6809 | 129TA6833 | 129TA6860 |
| 6.50-10 | 5.00 | 111TA1100 | 129TA6810 | 129TA6834 | 129TA6861 |
| 200/50-10 | 6.50 | 116TA7754 | 129TA6812 | 129TA6836 | 129TA6863 |
| 23x9-10 (225/75-10) | 6.50 | 116TA7749 | 129TA6811 | 129TA6835 | 145TA9264 |
| 4.50-12 | 3.00 | 129TA6782 | | | |
| 7.00-12 | 5.00 | 111TA1101 | 129TA6814 | 129TA6840 | 129TA6865 |
| 23x10-12 (250/60-12) | 8.00 | 129TA6784 | 129TA6815 | 129TA6841 | 129TA6866 |
| 27x10-12 (250/75-12) | 8.00 | 116TA7750 | 129TA6816 | 129TA6842 | 129TA6867 |
| 5.50-15 | 4.50 | 129TA6785 | | 129TA6843 | |
| 6.00-15 | 4.50 | 129TA6786 | | 129TA6844 | |
| 7.00-15 | 5.50 | 129TA6787 | 129TA6817 | 129TA6845 | 129TA6868 |
| 7.50-15 | 6.50 | 129TA6788 | | | |
| 28x9-15 (8.15-15 / 225/75-15) | 7.00 | 116TA7753 | 129TA6818 | 129TA6846 | 129TA6869 |
| 250-15 (250/70-15) | 7.00 | 116TA7755 | 129TA6819 | 129TA6847 | 129TA6870 |
| 250-15 (250/70-15) | 7.50 | 129TA6789 | 139TA3475 | 129TA6848 | |
| 8.25-15 | 6.50 | 116TA7746 | 129TA6820 | 129TA6849 | 129TA6871 |
| 300-15 (315/70-15) | 8.00 | 116TA7756 | 129TA6821 | 129TA6850 | 129TA6872 |
| 28x12½-15 (355/45-15) | 9.75 | 129TA6791 | 129TA6822 | 129TA6851 | 129TA6873 |
| 355/65-15 | 9.75 | 116TA7757 | 129TA6823 | 129TA6852 | 129TA6874 |
| 7.50-16 | 6.00 | 129TA6794 | | 129TA6854 | |
| 9.00-16 | 6.50 | 129TA6795 | | | |
| 9.00-20 | 7.00 | 129TA6797 | | | |
| 10.00-20 | 7.50 | 129TA6798 | | | |
| 10.00-20 | 8.00 | 129TA6799 | | | |
| 11.00-20 | 8.00 | 129TA6800 | | | |
| 12.00-20 | 8.00 | 129TA6801 | | | |
| 12.00-20 | 8.50 | 129TA6802 | | | |

Nie znalazłeś opony, której szukasz? Skontaktuj się z nami, a my Ci pomożemy!

Opona niebrudząca

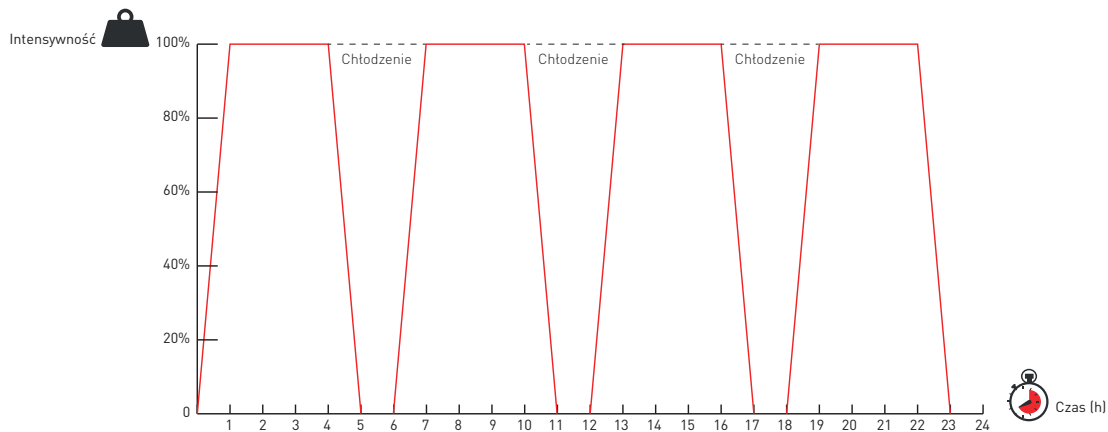
Utrzymuj czystość podłóg i eliminuj zabrudzenia na nich.



STANDARDOWA OPONA PEŁNA TOTALSOURCE

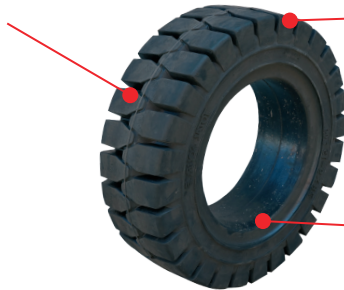
Nasza standardowa opona pełna oferuje dużą niezawodność przy użytkowaniu ogólnym. Szeroki profil i płaska powierzchnia styku z podłożem zostały zaprojektowane tak, aby maksymalnie wydłużyć żywotność opony. Wyposażona w duże bloki bieżnika i głębokie rowki, oferuje najlepszą z możliwych trakcję, zapewniając jednocześnie maksymalną stabilność.

ZALECANE UŻYCIE



ZALETY OPON TEGO TYPU

Szeroki profil bieżnika i płaska powierzchnia podstawy
Ekonomiczna eksploatacja, wysoki poziom bezpieczeństwa i komfortu podczas pracy.



Wyposażony w linię 60-J
Gwarantujemy jak najlepsze użytkowanie opony.

Opona trójwarstwowa produkowana z materiałów najwyższej jakości
Długotrwała wytrzymałość na zużycie i rozdzarcia. Twoja opona jest mniej narażona na nadmierne przegrzanie.

OFERUJEMY KOMPLETNĄ GAMĘ FELG PASUJĄCYCH DO KAŻDEJ OPONY



- Felgi dzielone
- Felgi z pierścieniami
- Felgi z zaciskami
- Felga profilowana

© 01-2024 TVH PARTS HOLDING NV, Brabantstraat 15, 8790 Waregem, Belgium. Wszelkie prawa zastrzeżone. Zabrania się powielania jakiegokolwiek części tej publikacji w żadnej formie ani za pomocą jakichkolwiek środków, elektronicznych bądź mechanicznych, w tym kopiowania, nagrywania lub przy użyciu innych środków przechowywania danych lub baz danych bez uprzedniej i wyraźnej zgody TVH Parts Holding NV. TVH Parts Holding NV jest spółką holdingową grupy TVH, która posiada tytuł własności i tytuł praw własności intelektualnej, informacji zastrzeżonych, know-how i wartości firmy grupy TVH. TVH jest dostawcą części zamiennych i akcesoriów odpowiednich do konserwacji i naprawy sprzętu OEM. Fotografie, ilustracje i rysunki załączono tylko w celach poglądowych. TVH i TotalSource są zastrzeżonymi znakami towarowymi firmy TVH Parts Holding NV. Wszelka sprzedaż podlega Ogólnym warunkom sprzedaży, które są zawsze dostępne do wglądu w ich najnowszej wersji na stronie <https://www.tvh.com/terms-conditions>. Nie udostępniaj publicznym kanałom. Zastrzega się możliwość wystąpienia błędów w druku.

TVH PARTS HOLDING NV

Brabantstraat 15 • 8790 Waregem • Belgium
T +32 56 43 42 11 • F +32 56 43 44 88 • info@tvh.com • www.tvh.com