



GOMME PIENE STANDARD TOTALSOURCE



4



PRESTAZIONE
GENERALE

4



DURATA

3,5



COMFORT

3,5



RISPARMIO
ENERGETICO

GOMME PIENE STANDARD

TOTALSOURCE

LA NOSTRA GAMMA PRODOTTI

Dimensioni pneumatico	Dimensioni cerchio	Disegno del battistrada	Tipo di montaggio		Diametro esterno (mm)	Larghezza sezione (mm)	Peso (kg)	Portata (kg) 25 km/h	
			Standard	Clip	± 5 mm	± 5 mm		Ruota motrice	Ruota sterzante
4.00-8	3.00	TS01	•		408	115	12,4	950	715
4.00-8	3.00	RIB	•		408	115	12,4	950	715
5.00-8	3.00	TS02	•	•	462	127	18,8	1095	820
15x4½-8 (125/75-8)	3.00	TS01	•	•	380	106	9,4	890	670
16x6-8 (150/75-8)	4.33	TS02	•	•	413	156	17,4	1345	1010
18x7-8 (180/70-8)	4.33	TS02	•	•	459	145	21	2110	1585
140/55-9	4.00	TS01		•	379	130	10,5	1170	900
6.00-9	4.00	TS02	•	•	529	140	27,4	1730	1295
21x8-9 (200/75-9)	6.00	TS01	•	•	519	189	33,5	2530	1895
6.50-10	5.00	TS02	•	•	578	157	36,8	2370	1780
200/50-10	6.50	TS01	•	•	454	211	24,4	1900	1425
23x9-10 (225/75-10)	6.50	TS01	•	•	590	211	50	3075	2305
4.50-12	3.00	TS02	•		546	120	22,2	1460	1080
7.00-12	5.00	TS02	•	•	658	167	49,2	2710	2035
23x10-12 (250/60-12)	8.00	TS03	•	•	587	230	52,4	3605	2705
27x10-12 (250/75-12)	8.00	TS01	•	•	675	231	71	4020	3015
5.50-15	4.50	TS02	•		663	145	40,5	2195	1625
6.00-15	4.50	TS02	•		697	148	47,2	2455	1820
7.00-15	5.50	TS02	•	•	732	178	62,4	3225	2420
7.50-15	6.50	TS01	•		766	200	76,2	3190	2395
28x9-15 (8.15-15 / 225/75-15)	7.00	TS02	•	•	699	232	68,6	3675	2755
250-15 (250/70-15)	7.00	TS01	•	•	721	232	73,8	4250	3155
250-15 (250/70-15)	7.50	TS01	•	•	721	232	73,8	4250	3155
8.25-15	6.50	TS02	•	•	821	205	93,6	4440	3330
300-15 (315/70-15)	8.00	TS01	•	•	820	257	112	5380	4035
28x12½-15 (355/45-15)	9.75	TS01	•	•	700	300	87,6	5170	3890
355/65-15	9.75	TS01	•	•	815	302	128,2	6000	4500
7.50-16	6.00	TS03	•		800	181	77,2	3520	2640
9.00-16	6.50	TS03	•		869	214	113	4625	3470
9.00-20	7.00	TS03	•		997	238	154,4	5805	4355
10.00-20	7.50	TS03	•		1033	248	173	6945	5210
10.00-20	8.00	TS03	•		1033	248	173	6945	5210
11.00-20	8.00	TS03	•		1049	270	194	7610	5680
12.00-20	8.00	TS03	•		1103	285	231	7320	6100
12.00-20	8.50	TS03	•		1103	285	231	7320	6100

Disegno del battistrada

TS01



TS02



TS03



RIB



CERCA IL CODICE CORRETTO E ORDINA LE GOMME CHE TI SERVONO

Dimensioni pneumatico	Dimensioni cerchio	Pneumatico standard COD	Pneumatico clip COD	Pneumatico standard Antitraccia COD	Pneumatico clip Antitraccia COD
4.00-8	3.00	116TA7743			
4.00-8	3.00	129TA6776			
5.00-8	3.00	129TA6779	129TA6806	129TA6828	129TA6855
15x4½-8 (125/75-8)	3.00	116TA7747	129TA6807	129TA6829	129TA6856
16x6-8 (150/75-8)	4.33	116TA5090	116TA5091	129TA6830	129TA6857
18x7-8 (180/70-8)	4.33	111TA1102	116TA5089	129TA6831	129TA6858
140/55-9	4.00		136TA1298		136TA1299
6.00-9	4.00	111TA1099	129TA6808	129TA6832	129TA6859
21x8-9 (200/75-9)	6.00	116TA7748	129TA6809	129TA6833	129TA6860
6.50-10	5.00	111TA1100	129TA6810	129TA6834	129TA6861
200/50-10	6.50	116TA7754	129TA6812	129TA6836	129TA6863
23x9-10 (225/75-10)	6.50	116TA7749	129TA6811	129TA6835	145TA9264
4.50-12	3.00	129TA6782			
7.00-12	5.00	111TA1101	129TA6814	129TA6840	129TA6865
23x10-12 (250/60-12)	8.00	129TA6784	129TA6815	129TA6841	129TA6866
27x10-12 (250/75-12)	8.00	116TA7750	129TA6816	129TA6842	129TA6867
5.50-15	4.50	129TA6785		129TA6843	
6.00-15	4.50	129TA6786		129TA6844	
7.00-15	5.50	129TA6787	129TA6817	129TA6845	129TA6868
7.50-15	6.50	129TA6788			
28x9-15 (8.15-15 / 225/75-15)	7.00	116TA7753	129TA6818	129TA6846	129TA6869
250-15 (250/70-15)	7.00	116TA7755	129TA6819	129TA6847	129TA6870
250-15 (250/70-15)	7.50	129TA6789	139TA3475	129TA6848	
8.25-15	6.50	116TA7746	129TA6820	129TA6849	129TA6871
300-15 (315/70-15)	8.00	116TA7756	129TA6821	129TA6850	129TA6872
28x12½-15 (355/45-15)	9.75	129TA6791	129TA6822	129TA6851	129TA6873
355/65-15	9.75	116TA7757	129TA6823	129TA6852	129TA6874
7.50-16	6.00	129TA6794		129TA6854	
9.00-16	6.50	129TA6795			
9.00-20	7.00	129TA6797			
10.00-20	7.50	129TA6798			
10.00-20	8.00	129TA6799			
11.00-20	8.00	129TA6800			
12.00-20	8.00	129TA6801			
12.00-20	8.50	129TA6802			

Non hai trovato il pneumatico appropriato? Contattaci, saremo pronti ad aiutarti!

Pneumatico antitraccia

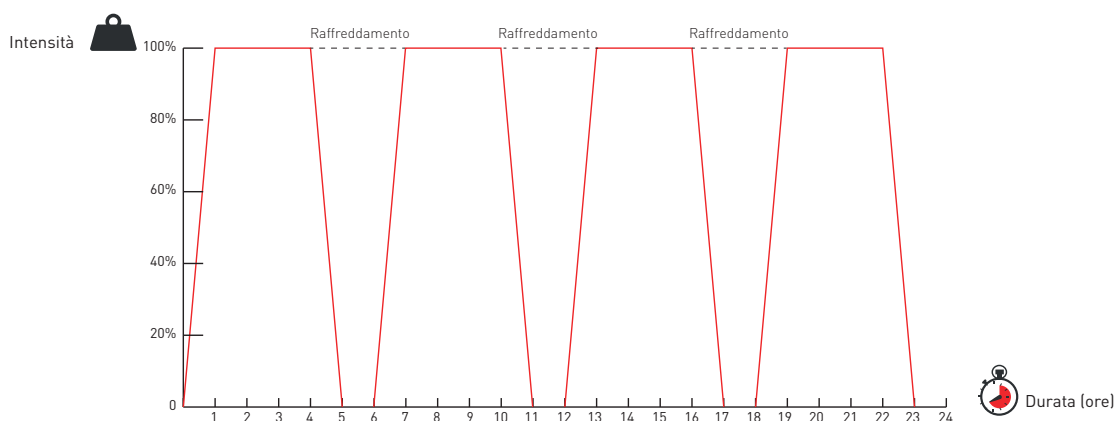
Mantieni puliti gli ambienti di lavoro ed evita le tracce sul pavimento



GOMME PIENE STANDARD TOTALSOURCE

Le nostre gomme piene standard offrono una grande affidabilità per un uso generale. L'ampio profilo e il battistrada piatto sono stati progettati per ottimizzare la durata del pneumatico. Grazie agli ampi tasselli del battistrada e alle profonde scanalature, le gomme offrono la migliore trazione possibile e la massima stabilità.

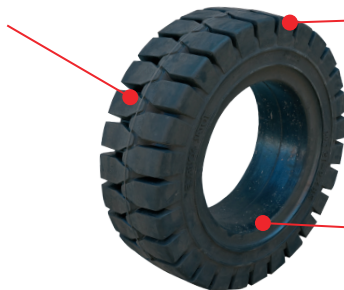
USO CONSIGLIATO



VANTAGGI DI QUESTO TIPO DI PNEUMATICO

Un largo profilo del battistrada e un'impronta piatta

Uso economico, elevata sicurezza e comfort d'uso.



Dotate di una linea 60-J

Assicurano un utilizzo ottimale del pneumatico.

Pneumatico a tre strati realizzato con materiali di alta qualità

Resiste più a lungo all'usura. Il pneumatico è più resistente al calore.

METTIAMO A DISPOSIZIONE UNA GAMMA COMPLETA DI CERCHI ADATTI A OGNI PNEUMATICO



- Cerchi simmetrici
- Cerchi multipli con anelli
- Cerchi con raccordo a morsetto
- Cerchi a canale

© 01-2024 TVH Parts Holding NV, Brabantstraat 15, 8790 Waregem, Belgium. Tutti i diritti riservati. Nessuna parte di questa pubblicazione può essere riprodotta o trasmessa in qualsiasi forma o con qualsiasi mezzo, elettronico o meccanico, inclusa la copia, la registrazione o l'uso in un sistema di archiviazione o recupero di informazioni, senza esplicita e preventiva autorizzazione da parte di TVH Parts Holding NV. TVH Parts Holding NV è la holding del TVH Group, che detiene la proprietà e il titolo dei diritti intellettuali, delle informazioni proprietarie, del know-how e dell'avviamento del TVH Group. TVH è un fornitore di ricambi e accessori per il mercato post-vendita adatti per i servizi di riparazione e manutenzione di attrezzature originali. Le fotografie, le illustrazioni e le immagini sono incluse solo a scopo di riferimento. TVH e TotalSource sono marchi registrati di TVH Parts Holding NV. La versione più recente dei termini e delle condizioni di vendita TVH è consultabile su <https://www.tvh.com/terms-conditions>. Non disperdere nell'ambiente. Salvo errori di stampa o di battitura.

TVH PARTS HOLDING NV

Brabantstraat 15 • 8790 Waregem • Belgium
T +32 56 43 42 11 • F +32 56 43 44 88 • info@tvh.com • www.tvh.com