



**PEÇAS PARA  
MOTORES  
JOHN DEERE**

# PEÇAS PARA MOTORES JOHN DEERE SÉRIE 5E (EUROPA), 5G, 5M E 5R

## GRÁFICO DE APLICAÇÃO PARA TRATORES E MOTORES

### SÉRIE 5E (EUROPA)

Modelo do trator	Motor		Cilindro/Turbo/ Radiador
Série 5050E (Europa)	3029T PowerTech M	3029TPY61	3T
Série 5050E (Europa)	3029H PowerTech EWX	3029HPY98	3TI
5055E (Europa e Austrália IOOS)	3029H PowerTech	Nível 2	3TI
5055E (Europa)	3029H PowerTech M	3029HPY32	3TI
5055E (Europa)	3029H PowerTech M	3029HPY42	3TI
5055E (Europa e Austrália IOOS)	3029H PowerTech M	3029HPY44	3TI
5055E (Europa)	3029H PowerTech M	3029HPY44	3TI
5055E (Europa e Austrália IOOS)	3029H PowerTech M	3029HPY58	3TI
5055E (Europa)	3029H PowerTech M	3029HPY58	3TI
5058E (Europa)	3029H PowerTech EWX	3029HPY85	3TI
5058E (Europa)	3029H PowerTech EWX	3029HPY98	3TI
5065E (Europa e Austrália IOOS)	3029H PowerTech	Nível 2	3TI
5065E (Europa e Austrália IOOS)	3029H PowerTech M	3029HPY33	3TI
5065E (Europa)	3029H PowerTech M	3029HPY33	3TI
5065E (Europa)	3029H PowerTech M	3029HPY41	3TI
5065E (Europa e Austrália IOOS)	3029H PowerTech M	3029HPY45	3TI
5065E (Europa)	3029H PowerTech M	3029HPY45	3TI
5065E (Europa e Austrália IOOS)	3029H PowerTech M	3029HPY57	3TI
5065E (Europa)	3029H PowerTech M	3029HPY57	3TI
5067E (Europa)	3029H PowerTech EWX	3029HPY85	3TI
5067E (Europa)	3029H PowerTech EWX	3029HPY98	3TI
5075E (Europa e Austrália IOOS)	3029H PowerTech	Nível 2	3TI
5075E (Europa)	3029H PowerTech M	3029HPY34	3TI
5075E (Europa)	3029H PowerTech M	3029HPY40	3TI
5075E (Europa e Austrália IOOS)	3029H PowerTech M	3029HPY46	3TI
5075E (Europa)	3029H PowerTech M	3029HPY46	3TI
5075E (Europa)	3029H PowerTech M	3029HPY56	3TI
5075E (Europa)	3029H PowerTech EWX	3029HPY63	3TI
5075E (Europa)	3029H PowerTech EWX	3029HPY64	3TI
5075E (Europa)	3029H PowerTech EWX	3029HPY85	3TI
5075E (Europa)	3029H PowerTech EWX	3029HPY98	3TI
5075EN (global)	3029H PowerTech EWX	3029HPY98	3TI
5083E e 5083E Limited	4045T PowerTech	4045TLV53	4T
5083E e 5083E Limited	4045H PowerTech M	4045HLV56	4TI
5083EN (América do Norte)	4045T PowerTech	4045TLV53	4T
5083EN (América do Norte)	4045H PowerTech M	4045HLV56	4TI
5083EN (América do Norte)	4045H PowerTech M	4045HLV58	4TI
5093E e 5093E Limited	4045T PowerTech	4045TLV54	4T
5093E e 5093E Limited	4045H PowerTech M	4045HLV60	4TI
5093EN (América do Norte)	4045T PowerTech	4045TLV54	4T
5093EN (América do Norte)	4045H PowerTech M	4045HLV60	4TI
5093EN (América do Norte)	4045H PowerTech M	4045HLV62	4TI
5101E e 5101E Limited	4045T PowerTech	4045TLV56	4T
5101E e 5101E Limited	4045H PowerTech M	4045HLV64	4TI
5101EN (América do Norte)	4045T PowerTech	4045TLV56	4T
5101EN (América do Norte)	4045H PowerTech M	4045HLV64	4TI
5101EN (América do Norte)	4045H PowerTech M	4045HLV66	4TI

TVH es un proveedor de recambios y accesorios adecuados para equipos OEM. Las referencias y marcas OEM son solamente indicativas y no implican que los accesorios o recambios procedan del fabricante de equipos o piezas originales. Por favor, consulte nuestras condiciones de venta en [www.tvh.com/avv](http://www.tvh.com/avv).

Sujeto a errores de impresión. Prohibido arrojar a la vía pública.

# PEÇAS PARA MOTORES JOHN DEERE SÉRIE 5E (EUROPA), 5G, 5M E 5R

## GRÁFICO DE APLICAÇÃO PARA TRATORES E MOTORES

### SÉRIE 5G

Modelo do trator	Motor		Cilindro/Turbo/ Radiador
5075GF (Europa)	FPT F5A (3,2 L)	F5AE9454H	4TI
5075GF (Europa)	FPT F5D (3,4 L)	F5DFL413C	4TI
5075GL (Europa)	FPT F5A (3,2 L)	F5AE9484B	4TI
5075GL (Europa)	FPT F5D (3,4 L)	F5DFL413C	4TI
5075GL (América do Norte)	FPT F5D (3,4 L)	F5DFL413C	4TI
5075GN (Europa)	FPT F5A (3,2 L)	F5AE9454H	4TI
5075GN (Europa)	FPT F5D (3,4 L)	F5DFL413C	4TI
5075GN (América do Norte)	FPT F5D (3,4 L)	F5DFL413C	4TI
5075GV (Europa)	FPT F5A (3,2 L)	F5AE9454H	4TI
5075GV (Europa)	FPT F5D (3,4 L)	F5DFL413C	4TI
5075GV (América do Norte)	FPT F5D (3,4 L)	F5DFL413C	4TI
5080G (Europa)	4045H PowerTech M	4045HAT80	4TI
5080G (Europa)	FPT F5D (3,4 L)	F5DFL413S	4TI
5080GF (Europa)	4045H PowerTech M	4045HAT80	4TI
5080GV (Europa)	4045H PowerTech M	4045HAT80	4TI
5085GF (Europa)	FPT F5A (3,2 L)	F5AE9454G	4TI
5085GL (Europa)	FPT F5A (3,2 L)	F5AE9454G	4TI
5085GN (Europa)	FPT F5A (3,2 L)	F5AE9454G	4TI
5085GV (Europa)	FPT F5A (3,2 L)	F5AE9454G	4TI
5090G (Europa)	4045H PowerTech M	4045HAT81	4TI
5090G (Europa)	FPT F5D (3,4 L)	F5DFL413T	4TI
5090GF (Europa)	4045H PowerTech M	4045HAT81	4TI
5090GF (Europa)	FPT F5D (3,4 L)	F5DFL413T	4TI
5090GF (Europa)	FPT F5LG (3,6 L)	F5LGL413N	4TI
5090GH (Europa)	4045H PowerTech M	4045HAT81	4TI
5090GH (Europa)	FPT F5D (3,4 L)	F5DFL413T	4TI
5090GL (Europa)	FPT F5D (3,4 L)	F5DFL413T	4TI
5090GL (Europa)	FPT F5LG (3,6 L)	F5LGL413N	4TI
5090GN (Europa)	FPT F5D (3,4 L)	F5DFL413T	4TI
5090GN (América do Norte)	FPT F5G (3,4 L)	F5GFL413L	4TI
5090GN (Europa)	FPT F5LG (3,6 L)	F5LGL413N	4TI
5090GV (Europa)	4045H PowerTech M	4045HAT81	4TI
5090GV (Europa)	FPT F5D (3,4 L)	F5DFL413T	4TI
5090GV (América do Norte)	FPT F5G (3,4 L)	F5GFL413L	4TI
5090GV (Europa)	FPT F5LG (3,6 L)	F5LGL413N	4TI
5100GF (Europa)	4045H PowerTech M	4045HAT82	4TI
5100GF (Europa)	FPT NEF 445TA/M	F4CE9484F	4TI
5100GL (Europa)	FPT F5D (3,4 L)	F5DFL413P	4TI
5100GN (Europa)	FPT NEF 445TA/M	F4CE9484F	4TI
5100GN (América do Norte)	FPT F5G (3,4 L)	F5GFL413J	4TI
5100GV (Europa)	4045H PowerTech M	4045HAT82	4TI
5105GF (Europa)	FPT F5D (3,4 L)	F5DFL413R	4TI
5105GF (Europa)	FPT F5LG (3,6 L)	F5LGL413N	4TI
5105GL (Europa)	FPT F5LG (3,6 L)	F5LGL413N	4TI
5105GN (Europa)	FPT F5D (3,4 L)	F5DFL413R	4TI
5105GN (Europa)	FPT F5LG (3,6 L)	F5LGL413N	4TI
5105GV (Europa)	FPT F5LG (3,6 L)	F5LGL413N	4TI
5115GF (Europa)	FPT F5LG (3,6 L)	F5LGL413N	4TI
5115GN (Europa)	FPT F5LG (3,6 L)	F5LGL413N	4TI
5115GV (Europa)	FPT F5LG (3,6 L)	F5LGL413N	4TI

# PEÇAS PARA MOTORES JOHN DEERE SÉRIE 5E (EUROPA), 5G, 5M E 5R

## GRÁFICO DE APLICAÇÃO PARA TRATORES E MOTORES

### SÉRIE 5M

Modelo do trator	Motor		Cilindro/Turbo/ Radiador
5070M (Europa)	4045H PowerTech M	4045HL286	4TI
5075M (Europa)	3029H PowerTech EWX	3029HPY65	4TI
5075M (América do Norte)	3029H PowerTech EWX	3029HPY65	4TI
5075M (Europa)	3029H PowerTech EWX	3029HPY80	4TI
5075M (América do Norte)	3029H PowerTech EWX	3029HPY80	4TI
5075M (Europa)	3029H PowerTech EWX	3029HPY81	4TI
5075M (Europa)	3029H PowerTech EWX	3029HPY96	4TI
5075M (América do Norte)	3029H PowerTech EWX	3029HPY96	4TI
5075M (Europa)	3029H PowerTech EWX	3029HPY97	4TI
5080M (Europa)	4045H PowerTech M	4045HL286	4TI
5085M (América do Norte)	4045H PowerTech M	4045HLV53	4TI
5085M (Europa)	4045H PowerTech M	4045HLV54	4TI
5085M (América do Norte)	4045H PowerTech PWX	4045HLV68	4TI
5085M (Europa)	4045H PowerTech PWX	4045HLV70	4TI
5085M (América do Norte)	4045H PowerTech PWX	4045HLV70	4TI
5085M (América do Norte)	4045H PowerTech PWL	4045HLV72	4TI
5085M (América do Norte)	4045H PowerTech PWL	4045HLV75	4TI
5090M (Europa)	4045H PowerTech M	4045HL286	4TI
5090M (Europa)	4045H PowerTech PWX	4045HLV79	4TI
5090M (Europa)	4045H PowerTech PWS	4045HLV81	4TI
5090M (América do Norte)	4045H PowerTech PWL	4045HLV78	4TI
5090M (América do Norte)	4045H PowerTech PWS	4045HLV81	4TI
5095M (global)	4045H PowerTech M	4045HLV52	4TI
5095M (global)	4045H PowerTech M	4045HLV55	4TI
5095MH (América do Norte)	4045H PowerTech M	4045HLV52	4TI
5100M (Europa)	4045H PowerTech M	4045HL286	4TI
5100M (América do Norte)	4045H PowerTech PWX	4045HLV68	4TI
5100M (Europa)	4045H PowerTech PWX	4045HLV70	4TI
5100M (América do Norte)	4045H PowerTech PWX	4045HLV70	4TI
5100M (América do Norte)	4045H PowerTech PWL	4045HLV72	4TI
5100M (América do Norte)	4045H PowerTech PWL	4045HLV75	4TI
5100M (Europa)	4045H PowerTech PWX	4045HLV79	4TI
5100M (Europa)	4045H PowerTech PWS	4045HLV81	4TI
5100M (América do Norte)	4045H PowerTech PWL	4045HLV78	4TI
5100M (América do Norte)	4045H PowerTech PWS	4045HLV81	4TI
5100MH (América do Norte)	4045H PowerTech PWX	4045HLV68	4TI
5100MH (América do Norte)	4045H PowerTech PWX	4045HLV70	4TI
5100MH (América do Norte)	4045H PowerTech PWL	4045HLV72	4TI
5100MH (América do Norte)	4045H PowerTech PWL	4045HLV75	4TI
5100MH (América do Norte)	4045H PowerTech PWL	4045HLV78	4TI
5100MH (América do Norte)	4045H PowerTech PWS	4045HLV81	4TI
5100ML (América do Norte)	4045H PowerTech PWX	4045HLV68	4TI
5100ML (América do Norte)	4045H PowerTech PWX	4045HLV70	4TI
5100ML (América do Norte)	4045H PowerTech PWL	4045HLV72	4TI
5100ML (América do Norte)	4045H PowerTech PWL	4045HLV75	4TI
5100ML (América do Norte)	4045H PowerTech PWL	4045HLV78	4TI
5105M (global)	4045H PowerTech E	4045HLV50	4TI
5105ML (América do Norte)	4045H PowerTech E	4045HLV50	4TI
5105ML (OOS) (global)	4045H PowerTech PWL	4045HLV78	4TI
5115M (América do Norte)	4045H PowerTech PWX	4045HLV68	4TI
5115M (Europa)	4045H PowerTech PWX	4045HLV70	4TI
5115M (América do Norte)	4045H PowerTech PWX	4045HLV70	4TI
5115M (América do Norte)	4045H PowerTech PWL	4045HLV72	4TI
5115M (América do Norte)	4045H PowerTech PWL	4045HLV75	4TI
5115M (América do Norte)	4045H PowerTech PWL	4045HLV78	4TI

# PEÇAS PARA MOTORES JOHN DEERE SÉRIE 5E (EUROPA), 5G, 5M E 5R

## GRÁFICO DE APLICAÇÃO PARA TRATORES E MOTORES

### SÉRIE 5M

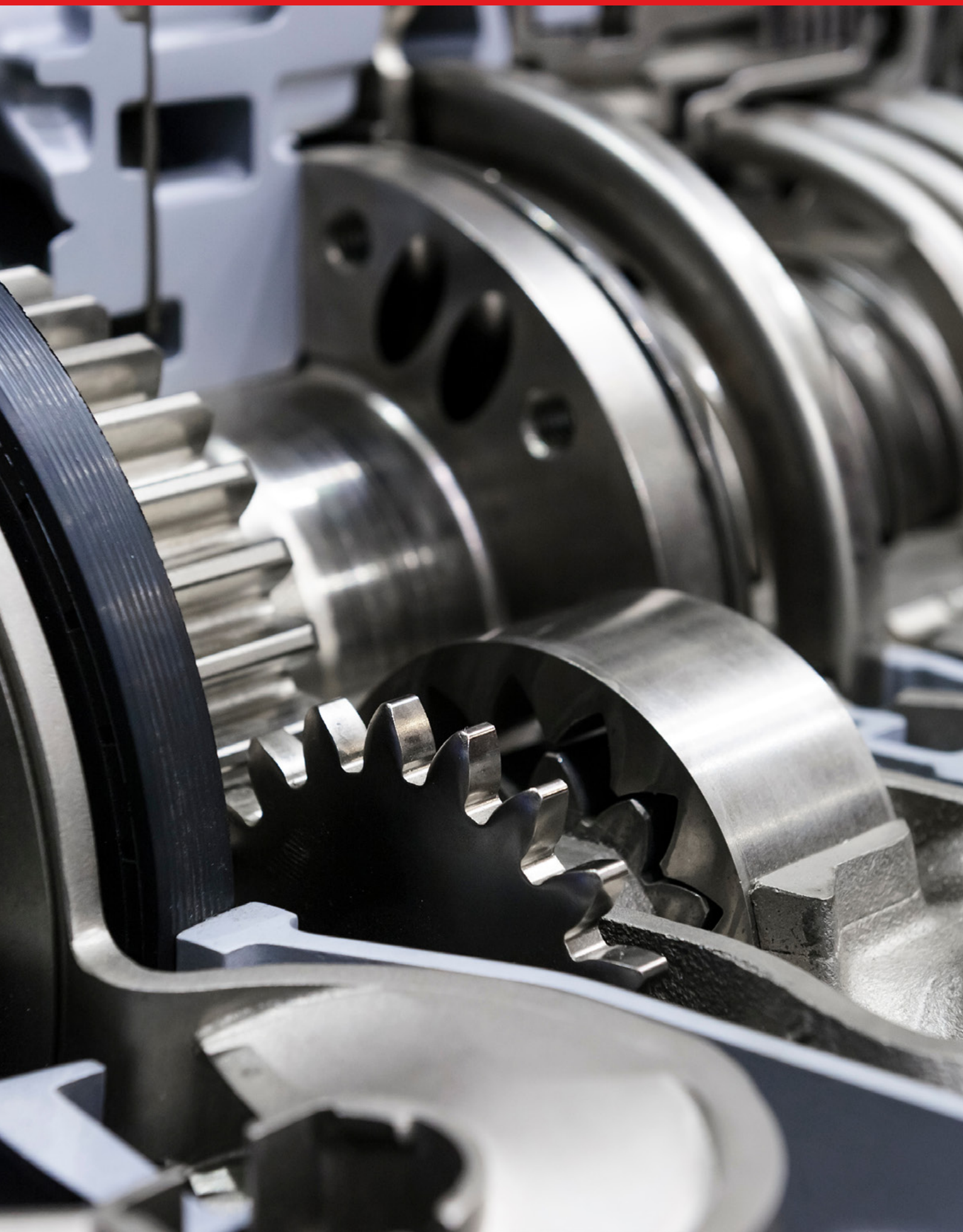
Modelo do trator	Motor	Cilindro/Turbo/ Radiador
5115M (Europa)	4045H PowerTech PWX	4045HLV79 4TI
5115M (Europa)	4045H PowerTech PWS	4045HLV81 4TI
5115M (América do Norte)	4045H PowerTech PWS	4045HLV81 4TI
5115ML (América do Norte)	4045H PowerTech PWX	4045HLV68 4TI
5115ML (América do Norte)	4045H PowerTech PWX	4045HLV70 4TI
5115ML (América do Norte)	4045H PowerTech PWL	4045HLV72 4TI
5115ML (América do Norte)	4045H PowerTech PWL	4045HLV75 4TI
5115ML (América do Norte)	4045H PowerTech PWL	4045HLV78 4TI
5120ML (OOS) (global)	4045H PowerTech PWL	4045HLV78 4TI
5125M (América do Norte)	4045H PowerTech PWL	4045HLV78 4TI
5125ML (América do Norte)	4045H PowerTech PWL	4045HLV78 4TI
5130ML (OOS) (global)	4045H PowerTech PWL	4045HLV78 4TI

### SÉRIE 5R

Modelo do trator	Motor	Cilindro/Turbo/ Radiador
5080R (Europa)	4045H PowerTech E	4045HL284 4TI
5080RN (Europa)	4045H PowerTech E	4045HL284 4TI
5090R (Europa)	4045H PowerTech E	4045HL284 4TI
5090R (Europa)	4045H PowerTech PWX	4045HLV74 4TI
5090R (América do Norte)	4045H PowerTech PWL	4045HLV73 4TI
5090RN (Europa)	4045H PowerTech E	4045HL284 4TI
5100R (Europa)	4045H PowerTech E	4045HL284 4TI
5100R (Europa)	4045H PowerTech PWX	4045HLV74 4TI
5100R (América do Norte)	4045H PowerTech PWL	4045HLV73 4TI
5100RN (Europa)	4045H PowerTech E	4045HL284 4TI
5115R (Europa)	4045H PowerTech PWX	4045HLV74 4TI
5115R (América do Norte)	4045H PowerTech PWL	4045HLV73 4TI
5115RH (América do Norte)	4045H PowerTech PWL	4045HLV73 4TI
5125R (Europa)	4045H PowerTech PWX	4045HLV74 4TI
5125R (América do Norte)	4045H PowerTech PWL	4045HLV73 4TI



**PEÇAS PARA MOTORES JOHN DEERE  
SÉRIE 5E (EUROPA), 5G, 5M E 5R**



# PEÇAS PARA MOTORES JOHN DEERE SÉRIE 5E (EUROPA), 5G, 5M E 5R

## ROTAÇÃO DO MOTOR – CÂMBOTAS E ROLAMENTOS



### MOTORES DE 3 CILINDROS

Modelo	Tipo de motor	Cambota	Conjunto de rolamentos principal	Conjunto de rolamentos de biela
5050E	3029T PowerTech M	<b>168TA7519</b>	-	-

### MOTORES DE 4 CILINDROS

Modelo	Tipo de motor	Cambota	Conjunto de rolamentos principal	Conjunto de rolamentos de biela
5075GF, 5075GL, 5075GN, 5075GV, 5080G, 5090G, 5090GF, 5090GH, 5090GL, 5090GN (EU), 5090GV (EU), 5100GL, 5105GF, 5105GN	F5D (3,4 L) (Nível IT4)	-	<b>168TA7520</b>	contém (4x <b>ER0008097865</b> )
5090GN (NA), 5090GV (NA), 5100GN (NA)	F5G (3,4 L) (Nível FT4)			
5090GF, 5090GL, 5090GN (EU), 5090GV (EU), 5105GF, 5105GL, 5105GN, 5105GV, 5115GF, 5115GN, 5115GV	F5LG (3,6 L) (Fase V)			
5070M, 5080M, 5085M, 5090M, 5095M, 5095MH, 5100M	4045H PowerTech M (Nível 3)	<b>168TA7522</b>	<b>168TA7523</b> contém <b>RE65165</b> + 1 x <b>168TA8390</b> <b>RE65168</b>	<b>168TA7524</b> contém (4x <b>RE65908</b> )
5080R, 5080RN, 5090R, 5090RN, 5100R, 5100RN, 5105M, 5105ML	4045H PowerTech E (Nível 3)			
5085M, 5090M, 5090R, 5100M, 5100MH, 5100ML, 5100R, 5115M, 5115ML, 5115R, 5125R	4045H PowerTech PWX (Nível IT4)			
5085M, 5090M, 5090R, 5100M, 5100MH, 5100ML, 5100R, 5105ML (OOS), 5115M, 5115ML, 5115R, 5115RH, 5120ML (OOS), 5125M, 5125ML, 5125R, 5130ML (OOS)	4045H PowerTech PWL (Nível FT4)			
5090M, 5100M, 5100MH, 5115M	4045H PowerTech PWS (Fase V)			

## ROTAÇÃO DO MOTOR – COMPONENTES RELACIONADOS COM CÂMBOTAS



Modelo	Tipo de motor	Vedação dianteira	Vedação traseira
5070M, 5080M, 5090M, 5100M	4045H PowerTech M (Nível 3)	<b>168TA7525</b>	<b>168TA7526</b>
5085M, 5095M, 5095MH			
5105M, 5105ML	4045H PowerTech E (Nível 3)		
5080R, 5080RN, 5090R, 5090RN, 5100R, 5100RN			
5085M, 5090M, 5090R, 5100M, 5100MH, 5100ML, 5100R, 5115M, 5115ML, 5115R, 5125R	4045H PowerTech PWX (Nível IT4)		
5085M, 5090M, 5090R, 5100M, 5100MH, 5100ML, 5100R, 5105ML (OOS), 5115M, 5115ML, 5115R, 5115RH, 5120ML (OOS), 5125M, 5125ML, 5125R, 5130ML (OOS)	4045H PowerTech PWL (Nível FT4)		
5090M, 5100M, 5100MH, 5115M	4045H PowerTech PWS (Fase V)		

## POTÊNCIA DO MOTOR – HASTES E PEÇAS DE LIGAÇÃO



Modelo	Tipo de motor	Biela
5055E, 5065E, 5075E	3029H PowerTech	<b>168TA7527</b>
5050E, 5058E, 5067E 5075E (exceto 3029HPY63 e 64), 5075EN 5075M (exceto 3029HPY65)	3029H PowerTech EWX	<b>168TA7528</b>

# PEÇAS PARA MOTORES JOHN DEERE SÉRIE 5E (EUROPA), 5G, 5M E 5R

## POTÊNCIA DO MOTOR – PISTÕES, CONJUNTOS DE ANÉIS E REVESTIMENTOS



Modelo	Tipo de motor	Conjunto de kits	Pistão e anéis	Pistão e pino	Conjunto de anéis do pistão	Revestimento terminado
5050E, 5058E, 5067E 5075E (exceto 3029HPY63 e 64), 5075EN 5075M (exceto 3029HPY65)	3029H PowerTech EWX	<b>168TA7529</b>	-	-	-	-
5083E, 5083E Limited, 5083EN 5093E, 5093E Limited, 5093EN 5101E, 5101E Limited, 5101EN	4045T PowerTech	-	-	-	-	<b>168TA7532</b>
5083E, 5083E Limited, 5083EN 5093E, 5093E Limited, 5093EN 5101E, 5101E Limited, 5101EN 5080G, 5080GF, 5080GV, 5090G, 5090GF, 5090GH, 5090GV (EU), 5100GF, 5100GV	4045H PowerTech M (Nível 3)	-	-	-	-	
5100GF, 5100GN (EU)	NEF 445TA/M (Nível 3)	-	<b>168TA7531</b>	-	-	-
5080R, 5080RN, 5090R, 5090RN, 5100R, 5100RN, 5105M, 5105ML	4045H PowerTech E (Nível 3)	<b>168TA7530</b>	-	-	-	-
5085M, 5090M, 5090R, 5100M, 5100MH, 5100ML, 5100R, 5115M, 5115ML, 5115R, 5125R	4045H PowerTech PWX (Nível IT4)	-	-	<b>168TA7533</b>	-	-
5085M, 5090M, 5090R, 5100M, 5100MH, 5100ML, 5100R, 5105ML (OOS), 5115M, 5115ML, 5115R, 5115RH, 5120ML (OOS), 5125M, 5125ML, 5125R, 5130ML (OOS)	4045H PowerTech PWL (Nível FT4)	-	-	<b>168TA7534</b>	<b>168TA7535</b>	
5090M, 5100M, 5100MH, 5115M	4045H PowerTech PWS (Fase V)	-	-	-	-	

## ASPIRAÇÃO DO MOTOR – CABEÇA DO CILINDRO E PARAFUSOS



Modelo	Tipo de motor	Kit de pernos da cabeça do cilindro
5075GF, 5075GL, 5075GN, 5075GV, 5080G, 5090G, 5090GF, 5090GH, 5090GL, 5090GN (EU), 5090GV (EU), 5100GL, 5105GF, 5105GN 5090GN (NA), 5090GV (NA), 5100GN (NA)	F5D (3,4 L) (Nível IT4)	<b>168TA7536</b>
5090GF, 5090GL, 5090GN (EU), 5090GV (EU), 5105GF, 5105GL, 5105GN, 5105GV, 5115GF, 5115GN, 5115GV	F5G (3,4 L) (Nível FT4)	
	F5LG (3,6 L) (Fase V)	

## ASPIRAÇÃO DO MOTOR – BALACINS



Modelo	Tipo de motor	Balacim IN	Balacim EX
5085M, 5090M, 5090R, 5100M, 5100MH, 5100ML, 5100R, 5115M, 5115ML, 5115R, 5125R	4045H PowerTech PWX (Nível IT4)	<b>168TA7542</b>	<b>168TA7543</b>
5085M, 5090M, 5090R, 5100M, 5100MH, 5100ML, 5100R, 5105ML (OOS), 5115M, 5115ML, 5115R, 5115RH, 5120ML (OOS), 5125M, 5125ML, 5125R, 5130ML (OOS)	4045H PowerTech PWL (Nível FT4)		
5090M, 5100M, 5100MH, 5115M	4045H PowerTech PWS (Fase V)		



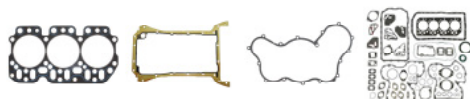
# PEÇAS PARA MOTORES JOHN DEERE SÉRIE 5E (EUROPA), 5G, 5M E 5R

## ASPIRAÇÃO DO MOTOR – VÁLVULAS E COMPONENTES



Modelo	Tipo de motor	Válvula de admissão	Válvula de escape	Plataforma de válvula
5050E, 5058E, 5067E 5075E (exceto 3029HPY63 e 64), 5075EN 5075M (exceto 3029HPY65)	3029H PowerTech EWX	<b>168TA7537</b>	<b>168TA7538</b>	-
5070M, 5080M, 5085M, 5090M, 5095M, 5095MH, 5100M	4045H PowerTech M (Nível 3)	Standard	Standard	-
5080R, 5080RN, 5090R, 5090RN, 5100R, 5100RN, 5105M, 5105ML	4045H PowerTech E (Nível 3)	<b>168TA7539</b>	<b>168TA7540</b>	-
5085M, 5090M, 5090R, 5100M, 5100MH, 5100ML, 5100R, 5115M, 5115ML, 5115R, 5125R	4045H PowerTech PWX (Nível IT4)	-	-	<b>168TA7541</b>
5085M, 5090M, 5090R, 5100M, 5100MH, 5100ML, 5100R, 5105ML (OOS), 5115M, 5115ML, 5115R, 5115RH, 5120ML (OOS), 5125M, 5125ML, 5125R, 5130ML (OOS)	4045H PowerTech PWL (Nível FT4)	-	-	
5090M, 5100M, 5100MH, 5115M	4045H PowerTech PWS (Fase V)	-	-	

## CONJUNTOS DE JUNTAS DE MOTOR



Modelo	Tipo de motor	Conjunto de juntas completo	Conjunto de juntas superiores	Junta para cabeça de cilindro	Junta de cárter	Junta para tampa de distribuição
5050E, 5058E, 5067E, 5075E, 5075EN 5075M	3029H PowerTech EWX	-	-	<b>168TA7544</b>	-	-
5075GF, 5075GL, 5075GN, 5075GV, 5080G, 5090G, 5090GF, 5090GH, 5090GL, 5090GN (EU), 5090GV (EU), 5100GL, 5105GF, 5105GN	F5D (3,4 L) (Nível IT4)	-	-	-	<b>168TA7545</b>	<b>168TA7546</b>
5090GN (NA), 5090GV (NA), 5100GN (NA)	F5G (3,4 L) (Nível FT4)	-	-	-		
5090GF, 5090GL, 5090GN (EU), 5090GV (EU), 5105GF, 5105GL, 5105GN, 5105GV, 5115GF, 5115GN, 5115GV	F5LG (3,6 L) (Fase V)	-	-	-		
5070M, 5080M, 5090M, 5100M 5085M, 5095M, 5095MH	4045H PowerTech M (Nível 3)	-	<b>168TA7547</b>	-	-	-
5080R, 5080RN, 5090R, 5090RN, 5100R, 5100RN, 5105M, 5105ML	4045H PowerTech E (Nível 3)	<b>168TA7548</b>	-	-	-	-



# PEÇAS PARA MOTORES JOHN DEERE SÉRIE 5E (EUROPA), 5G, 5M E 5R

## FILTROS DE MOTOR



Modelo	Tipo de motor	Ar		Óleo	Combustível	Ventilação do cárter
		Externo	Interno			
5050E, 5058E, 5067E, 5075E, 5075EN	3029H PowerTech EWX	-	-	-	-	<b>168TA7549</b>
5075M (3029HPY65)		-	-	-		
5075M (exceto 3029HPY65)		-	-	-		
5070M, 5080M, 5090M, 5100M	4045H PowerTech M (Nível 3)	-	-	Filtro <b>167TA9185</b> Donaldson FILTRATION SOLUTIONS	Primário <b>168TA7552</b> Secundário <b>168TA7553</b> Ambas as referências <b>BALDWIN</b> FILTERS®	-
5085M, 5095M, 5095MH		-	-			
5105M, 5105ML	4045H PowerTech E (Nível 3)	-	-			
5080R, 5080RN, 5090R, 5090RN, 5100R, 5100RN		-	-			
5085M, 5100M, 5100MH, 5100ML, 5115M e 5115ML (todos com 4045HLV68 e 70)		-	-			
5090M, 5100M e 5115M (todos com 4045HLV79) 5090R, 5100R, 5115R, 5125R	4045H PowerTech PWX (Nível IT4)					
5085M, 5090M, 5090R, 5100M, 5100MH, 5100ML, 5100R, 5105ML (OOS), 5115M, 5115ML, 5115R, 5115RH, 5120ML (OOS), 5125M, 5125ML, 5125R, 5130ML (OOS)	4045H PowerTech PWL (Nível FT4)					
5090M, 5100M, 5100MH, 5115M	4045H PowerTech PWS (Fase V)					

## LUBRIFICAÇÃO DO MOTOR – TAMPÕES DE ENCHIMENTO, VARETAS, TAMPÕES DE CÁRTER E VEDANTES



Modelo	Tipo de motor	Tampão de enchimento de óleo	Vareta
5085M, 5090M, 5090R, 5100M, 5100MH, 5100ML, 5100R, 5115M, 5115ML, 5115R, 5125R	4045H PowerTech PWX (Nível IT4)	Tampão e vareta <b>168TA7554</b>	
5085M, 5090M, 5090R, 5100M, 5100MH, 5100ML, 5100R, 5105ML (OOS), 5115M, 5115ML, 5115R, 5115RH, 5120ML (OOS), 5125M, 5125ML, 5125R, 5130ML (OOS)	4045H PowerTech PWL (Nível FT4)		
5090M, 5100M, 5100MH, 5115M	4045H PowerTech PWS (Fase V)		

## LUBRIFICAÇÃO DO MOTOR – REFRIGERADORES DE ÓLEO – MONTAGEM DE FILTRO



Modelo	Tipo de motor	Refrigerador de óleo
5055E, 5065E, 5075E	3029H PowerTech M	3 placas <b>168TA7557</b> 6 placas <b>168TA7558</b>

# PEÇAS PARA MOTORES JOHN DEERE SÉRIE 5E (EUROPA), 5G, 5M E 5R

## LUBRIFICAÇÃO DO MOTOR – REFRIGERADORES DE ÓLEO – MONTAGEM DE MOTOR



Modelo	Tipo de motor	Refrigerador de óleo
5100GF, 5100GN (EU)	NEF 445TA/M (Nível 3)	<b>168TA7559</b>

## ASPIRAÇÃO DO MOTOR – CABEÇA DO CILINDRO E PARAFUSOS



Modelo	Tipo de motor	Kit de pernos da cabeça do cilindro
5055E, 5065E, 5075E	3029H PowerTech M	<b>168TA7555</b>
5050E, 5058E, 5067E 5075E (exceto 3029HPY63 e 64), 5075EN 5075M (exceto 3029HPY65)	3029H PowerTech EWX	
5070M, 5080M, 5085M, 5090M, 5095M, 5095MH, 5100M	4045H PowerTech M (Nível 3)	<b>168TA7556</b>
5080R, 5080RN, 5090R, 5090RN, 5100R, 5100RN, 5105M, 5105ML	4045H PowerTech E (Nível 3)	
5085M, 5090M, 5090R, 5100M, 5100MH, 5100ML, 5100R, 5115M, 5115ML, 5115R, 5125R	4045H PowerTech PWX (Nível IT4)	
5085M, 5090M, 5090R, 5100M, 5100MH, 5100ML, 5100R, 5105ML (OOS), 5115M, 5115ML, 5115R, 5115RH, 5120ML (OOS), 5125M, 5125ML, 5125R, 5130ML (OOS)	4045H PowerTech PWL (Nível FT4)	
5090M, 5100M, 5100MH, 5115M	4045H PowerTech PWS (Fase V)	

## INJEÇÃO DE MOTOR – VELAS DE INCANDESCÊNCIA E PRÉ-AQUECEDORES DE COMBUSTÍVEL



Modelo	Tipo de motor	Vela de incandescência
5085M (EU), 5100M (EU), 5115M (EU)	4045H PowerTech PWX (Nível IT4)	<b>168TA7560</b>
5085M (NA), 5100MH, 5100ML, 5115ML		
5090M, 5090R, 5100M (NA), 5100R, 5115M (NA), 5115R, 5125R		

## INJEÇÃO DE MOTOR – CONJUNTOS E COMPONENTES DE FILTRO DE COMBUSTÍVEL



Modelo	Tipo de motor	Sensor WIF	Conjunto de filtros finais
5050E, 5058E, 5067E, 5075E, 5075EN	3029H PowerTech EWX	-	<b>168TA7561</b>
5075M		-	<b>168TA7562</b>
5105M, 5105ML	4045H PowerTech E (Nível 3)	<b>168TA7563</b>	-
5080R, 5080RN, 5090R, 5090RN, 5100R, 5100RN			-

# PEÇAS PARA MOTORES JOHN DEERE SÉRIE 5E (EUROPA), 5G, 5M E 5R


## INJEÇÃO DE MOTOR – BOMBAS DE COMBUSTÍVEL E TAMPÕES DE ENCHIMENTO



Modelo	Tipo de motor	Bomba de combustível em linha	Tampão de enchimento de combustível	Tampão de enchimento de combustível com fecho e chaves
5055E, 5065E, 5075E	3029H PowerTech e PowerTech M	-	Preto <b>168TA7564</b> Verde <b>168TA7565</b>	Preto <b>168TA7566</b> Verde <b>168TA7567</b>
5080R, 5080RN, 5090R, 5090RN, 5100R, 5100RN	4045H PowerTech E (Nível 3)	<b>167TA9215</b>	-	-


## INJEÇÃO DE MOTOR – INJETORES E PEÇAS DE COMBUSTÍVEL



Modelo	Tipo de motor	Conjunto de injetores
5055E, 5065E, 5075E	3029H PowerTech	<b>168TA7568</b>
5055E, 5065E, 5075E	3029H PowerTech M	
5100GF, 5100GN (EU)	NEF 445TA/M (Nível 3)	<b>168TA7569</b>  <b>BOSCH</b> Invented for life
5085M, 5100M, 5100MH, 5100ML, 5115M, 5115ML (todos com 4045HLV68)	4045H PowerTech PWX (Nível IT4)	<b>168TA7570</b>

## INJEÇÃO DE MOTOR – PEÇAS PARA INJEÇÃO DE COMBUSTÍVEL



Modelo	Tipo de motor	Conjunto de injetores
5055E, 5065E, 5075E	3029H PowerTech	<b>168TA7568</b>
5055E, 5065E, 5075E	3029H PowerTech M	
5100GF, 5100GN (EU)	NEF 445TA/M (Nível 3)	<b>168TA7569</b>  <b>BOSCH</b> Invented for life
5085M, 5100M, 5100MH, 5100ML, 5115M, 5115ML (todos com 4045HLV68)	4045H PowerTech PWX (Nível IT4)	<b>168TA7570</b>

## INJEÇÃO DE MOTOR – BOMBAS E PEÇAS DE INJEÇÃO STANADYNE



Modelo	Tipo de motor	Bomba de injeção
5055E, 5065E, 5075E	3029H PowerTech	<b>168TA7572</b>
5055E (3029HPY32, 42, 44 e 58)	3029H PowerTech M	
5085M (EU) (4045HLV54)	4045H PowerTech M (Nível 3)	<b>168TA7573</b> <b>STANADYNE</b> <sup>®</sup>



# PEÇAS PARA MOTORES JOHN DEERE SÉRIE 5E (EUROPA), 5G, 5M E 5R

## ARREFECIMENTO DE MOTOR – BOMBAS DE ÁGUA E PEÇAS



Modelo	Tipo de motor	Bomba de água	Kit de reparação
5085M, 5095M, 5095MH	-	-	<b>168TA7574</b>
5105M, 5105ML	4045H PowerTech E (Nível 3)	-	
5080R, 5080RN, 5090R, 5090RN, 5100R, 5100RN	4045H PowerTech PWX (Nível IT4)	<b>167TA9192</b>	
5085M, 5090M, 5090R, 5100M, 5100MH, 5100ML, 5100R, 5115M, 5115ML, 5115R, 5125R	4045H PowerTech PWL (Nível FT4)		
5085M, 5090M, 5090R, 5100M, 5100MH, 5100ML, 5100R, 5105ML (OOS), 5115M, 5115ML, 5115R, 5115RH, 5120ML (OOS), 5125M, 5125ML, 5125R, 5130ML (OOS)	4045H PowerTech PWS (Fase V)		
5090M, 5100M, 5100MH, 5115M			

## ARREFECIMENTO DE MOTOR – TERMÓSTATOS



Modelo	Tipo de motor	Termóstato
5080R, 5080RN, 5090R, 5090RN, 5100R, 5100RN	4045H PowerTech E (Nível 3)	Sem vedante <b>168TA7575</b> Com vedante <b>168TA7576</b>

## ARREFECIMENTO DE MOTOR – RADIADORES E MANGUEIRAS



Modelo	Tipo de motor	Radiador	Tampão do radiador
5050E	3029T PowerTech M	<b>168TA7580</b>	-
5085M (NA), 5100M (NA), 5100MH, 5100ML, 5115M, 5115ML (4045HLV68 e 70)	4045H PowerTech PWX (Nível IT4)	-	<b>168TA7581</b>
5085M (EU), 5100M (EU) e 5115M (EU) OOS (>200100) e cabina (>500100) (4045HLV70)		-	
5085M (EU), 5100M (EU) e 5115M (EU) OOS (200101>) e cabina (5001001>) (4045HLV70)		-	
5090M, 5100M, 5115M (4045HLV79)		-	
5085M, 5090M, 5100M, 5100MH, 5100ML, 5105ML (OOS), 5115M, 5115ML, 5120ML (OOS)	4045H PowerTech PWL (Nível FT4)	-	
5090M, 5100M, 5100ML, 5105ML (OOS), 5115M, 5115ML & 5120ML (OOS) (todos com PowrQuad) 5125M, 5125ML, 5130ML (OOS)	4045H PowerTech PWX (Nível IT4) e PWL (Nível FT4)	-	
5090R, 5100R, 5115R, 5115RH, 5125R	4045H PowerTech PWS (Fase V)	-	
5090M, 5100M, 5100MH, 5115M			

## ARREFECIMENTO DE MOTOR – AQUECEDORES DE LÍQUIDO DE REFRIGERAÇÃO



Modelo	Tipo de motor	Aquecedor de líquido de refrigeração
5085M, 5100MH, 5100ML, 5115ML 5100M e 5115M (exceto 4045HLV79)	4045H PowerTech PWX (Nível IT4)	110 V/120 V <b>168TA7582</b>

# PEÇAS PARA MOTORES JOHN DEERE SÉRIE 5E (EUROPA), 5G, 5M E 5R

## ARREFECIMENTO DE MOTOR – CORREIAS EM V E TENSORES



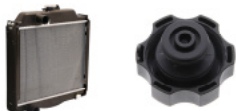
Modelo	Tipo de motor	Correia da ventoinha	Correia compressora	Tensor de correia
5100GF, 5100GN (EU)	NEF 445TA/M (Nível 3)	-	<b>168TA7577</b>	-
5080R, 5080RN, 5090R, 5090RN	4045H PowerTech E (Nível 3)	1930mm	<b>168TA7578</b>	-
5100R, 5100RN			-	-
5085M, 5090M, 5100M, 5100MH, 5115M	4045H PowerTech PWL (Nível FT4)	-	-	<b>168TA7579</b>
5100ML, 5105ML (OOS), 5115ML, 5120ML (OOS), 5125ML, 5130ML (OOS)		-	-	
5090R, 5100R, 5115R, 5115RH, 5125M, 5125R		-	-	

## ENTRADA E SAÍDA DE AR – COLETORES DE ADMISSÃO, AQUECEDORES E JUNTAS



Modelo	Tipo de motor	Aquecedor de entrada de ar
5070M, 5080M, 5090M, 5100M 5085M (4045HLV54), 5095M (4045HLV55)	4045H PowerTech M (Nível 3)	<b>168TA7583</b>
5085M (4045HLV53), 5095M (4045HLV52) 5095MH		
5105M, 5105ML	4045H PowerTech E (Nível 3)	

## ENTRADA E SAÍDA DE AR – COLETORES E PEÇAS DE ESCAPE



Modelo	Tipo de motor	Coletor de escape	Junta de escape
5050E	3029T PowerTech M	-	<b>168TA7585</b>
5055E, 5065E, 5075E	3029H PowerTech	-	
5055E, 5065E, 5075E	3029H PowerTech M	<b>168TA7584</b>	
5075E (3029HPY63 e HPY64) 5075M (3029HPY65)	3029H PowerTech EWX	-	
5050E, 5058E, 5067E 5075E (exceto 3029HPY63 e 64), 5075EN 5075M (exceto 3029HPY65)		-	

## ENTRADA E SAÍDA DE AR – TURBOCOMPRESSORES E PEÇAS



Modelo	Tipo de motor	Turbocompressor
5070M, 5080M, 5090M, 5100M	4045H PowerTech M	<b>168TA7586</b>
5085M, 5095M, 5095MH		

# PEÇAS PARA MOTORES JOHN DEERE SÉRIE 5E (EUROPA), 5G, 5M E 5R

## ENTRADA E SAÍDA DE AR – PEÇAS DE DOSAGEM DEF



Modelo	Tipo de motor	Injetor de dosagem DEF	Bomba de dosagem DEF
5085M, 5090M, 5090R, 5100M, 5100MH, 5100ML, 5100R, 5105ML (OOS), 5115M, 5115ML, 5115R, 5115RH, 5120ML (OOS), 5125M, 5125ML, 5125R, 5130ML (OOS)	4045H PowerTech PWL (Nível FT4)	<b>168TA7587</b>	<b>168TA7588</b>
5090M, 5100M, 5100MH, 5115M	4045H PowerTech PWS (Fase V)	<b>BOSCH</b> Invented for life	<b>BOSCH</b> Invented for life

## SENSORES DE MOTOR ELETRÔNICOS



Modelo	Tipo de motor	Temperatura	Pressão do óleo	Posição/velocidade da cambota
5075GF, 5075GN, 5075GV, 5090GF, 5090GN (EU), 5090GV (EU), 5105GF, 5105GN	F5D (3,4 L) (Nível IT4)	-	-	<b>168TA7589</b>
5075GL, 5090GL, 5100GL		-	-	<b>BOSCH</b> Invented for life
5090GN (NA), 5090GV (NA), 5100GN (NA)	F5G (3,4 L) (Nível FT4)	-	-	
5090GF, 5090GL, 5090GN (EU), 5090GV (EU), 5105GF, 5105GL, 5105GN, 5105GV, 5115GF, 5115GN, 5115GV	F5LG (3,6 L) (Fase V)	-	-	
5085M, 5090M, 5090R, 5100M, 5100MH, 5100ML, 5100R, 5115M, 5115ML, 5115R, 5125R	4045H PowerTech PWX (Nível IT4)	<b>168TA7590</b>	<b>168TA7591</b>	-
5085M, 5090M, 5090R, 5100M, 5100MH, 5100ML, 5100R, 5105ML (OOS), 5115M, 5115ML, 5115R, 5115RH, 5120ML (OOS), 5125M, 5125ML, 5125R, 5130ML (OOS)	4045H PowerTech PWL (Nível FT4)			-
5090M, 5100M, 5100MH, 5115M	4045H PowerTech PWS (Fase V)			-

## SENSORES DE MOTOR ELETRÔNICOS



Modelo	Tipo de motor	Temperatura	EGR
5080G, 5090G, 5090GH		-	<b>168TA7593</b>
5075GF, 5075GL, 5075GN, 5075GV, 5090GF, 5090GL, 5090GN, 5090GV (EU), 5100GL, 5105GF, 5105GN	F5D (3,4 L) (Nível IT4)	Admissão de ar <b>168TA7592</b>	
5090GN (NA), 5090GV (NA), 5100GN (NA)	F5G (3,4 L) (Nível FT4)		
5090GF, 5090GL, 5090GN (EU), 5090GV (EU), 5105GF, 5105GL, 5105GN, 5105GV, 5115GF, 5115GN, 5115GV	F5LG (3,6 L) (Fase V)		-

## COMPONENTES ELÉTRICOS



Modelo	Tipo de motor	Alternador	Motor de arranque
5070M, 5080M, 5090M, 5100M	4045H PowerTech M (Nível 3)	120A <b>MAHLE</b> <b>168TA7594</b> <b>LucasElektrik</b> <b>168TA7595</b>	<b>MAHLE</b> <b>168TA7596</b> <b>LucasElektrik</b> <b>168TA7597</b>



**TVH PARTS NV**

Brabantstraat 15 • 8790 Waregem • Belgium  
T +32 56 43 42 11 • F +32 56 43 44 88 • info@tvh.com • www.tvh.com